



# WALTERS PARK

HOOGVLIET | OUDELAND



RUIMTE VOOR WEIDS WONEN





# WALTERSPARK

HOOGVLIET | OUDELAND



## INHOUDSOPGAVE

Locatie & situatie	2
Woningplattegronden	
Bouwnummer: 1, 12 & 20	6
Bouwnummer: 2-5, 13-17 & 21-25	7
Bouwnummer: 6 & 19	8
Bouwnummer: 7	12
Bouwnummer: 8	14
Bouwnummer: 9 & 10	16
Bouwnummer: 11	18
Bouwnummer: 18 & 26	22
Bouwnummer: 27	23
Bouwnummer: 28	24
Bouwnummer: 29, 31 & 32	25
Bouwnummer: 30	26
Bouwnummer: 33	27
Bouwnummer: 34	28
Bouwnummer: 35	29
Bouwnummer: 36	30
Bouwnummer: 37	31
Bouwnummer: 38, 42, 46, 50, 54 & 58	32
Bouwnummer: 39, 43, 47, 51, 55 & 59	33
Bouwnummer: 40, 44, 48, 52, 56 & 60	34
Bouwnummer: 41, 45, 49, 53, 57 & 61	35
Verkoopinformatie	36

Op zoek naar modern en comfortabel wonen in een groene, ruim opgezette omgeving, net onder Rotterdam? Ontdek WaltersPark: een unieke kans om te wonen in een eigentijds appartement of royale stadswoning, omringd door natuur, maar met alle voorzieningen binnen handbereik. Van prachtige parken en bossen tot het gezellige winkelcentrum Wilhelm Tellplaats. En met de bruisende stad Rotterdam op slechts een metroafstand. WaltersPark bevindt zich in de opkomende wijk Oudeland, grenzend aan het mooie WilhelmsPark, waar twee bijzondere woonprojecten de omgeving een nieuw gezicht geven.

### Bijzonderheden WaltersPark:

- Bouwhoogte van tien verdiepingen met een schitterend uitzicht
- Privéparkeerplaats: overdekt binnen het gebouw of op het parkeerdek
- Een ideale ligging in de groene omgeving van Hoogvliet, met uitstekende voorzieningen in de buurt



## De ideale locatie in Hoogvliet / Oudeland

Wonen in WaltersPark betekent wonen in een prachtige, groene omgeving die volop in ontwikkeling is. Het project ligt in de Groene Gordel van Hoogvliet, met directe toegang tot het Ruigeplaatbos en het Oudelandspark. Hier kun je genieten van wandelen, fietsen en de natuur, terwijl je toch alle voorzieningen binnen handbereik hebt.

### Omringd door water en groen:

WaltersPark ligt vlakbij de Oude Maas, een perfecte locatie voor natuur- en waterliefhebbers.

### Nabij winkelcentrum Wilhelm Tellplaats:

Voor dagelijkse boodschappen en meer ben je slechts enkele minuten verwijderd van het winkelcentrum.

**Kindvriendelijke buurt:** Met speeltuinen, scholen en parken op korte afstand, is WaltersPark een ideale woonplek voor gezinnen.

**Uitstekende bereikbaarheid:** Met de A15 op een steenworp afstand en een metrostation in de buurt, ben je snel in het centrum van Rotterdam of andere delen van de regio.



## Een brede keuze aan woningen: voor jong en oud

Voor iedere levensfase de ideale woning. WaltersPark biedt een brede keuze aan woningen, perfect voor verschillende levensfasen. Of je nu een jong stel, een gezin, of een empty nester bent, er is voor ieder wat wils. De stadswoningen zijn ideaal voor gezinnen die op zoek zijn naar ruimte en flexibiliteit, terwijl de appartementen uitermate geschikt zijn voor levensloopbestendig wonen. Hier geniet je van weids uitzicht over de groene omgeving, zowel vanuit je woonkamer als vanaf je eigen balkon.





## Moderne appartementen

WaltersPark biedt 56 moderne appartementen, variërend van twee- tot vijfkamerwoningen. Deze appartementen bevinden zich in een iconisch gebouw van tien woonlagen, waardoor je geniet van een schitterend uitzicht over het park en de groene omgeving. Ideaal voor zowel stellen als alleenstaanden die waarde hechten aan comfort, duurzaamheid en een stedelijke levensstijl in een rustige omgeving.

### Kenmerken van de appartementen:

- Woonoppervlakte: Van circa 76 m<sup>2</sup> tot 131 m<sup>2</sup>, keuze uit twee-, drie-, vier- of vijfkamerappartementen
- Balkons: Ruime balkons met weids uitzicht over het park en de omgeving
- Energiezuinig: Gebouwd met duurzame materialen en energiezuinige installaties
- Parkeren: Eigen parkeerplaats op de begane grond of het parkeerdek

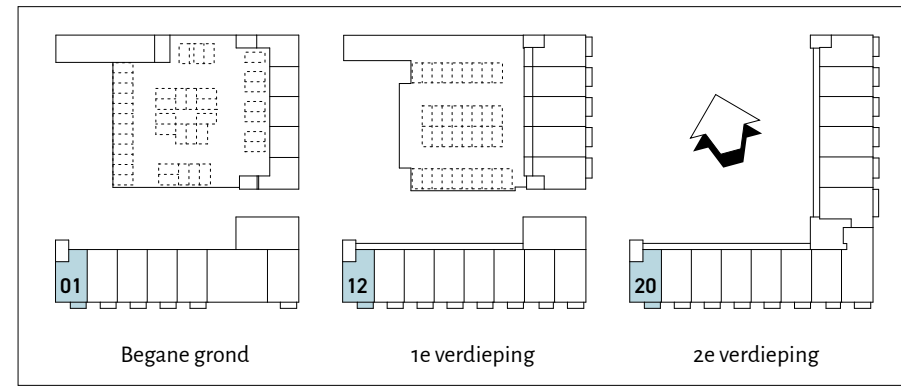


*Deze appartementen bieden luxe en comfort, met royale buitenruimtes*



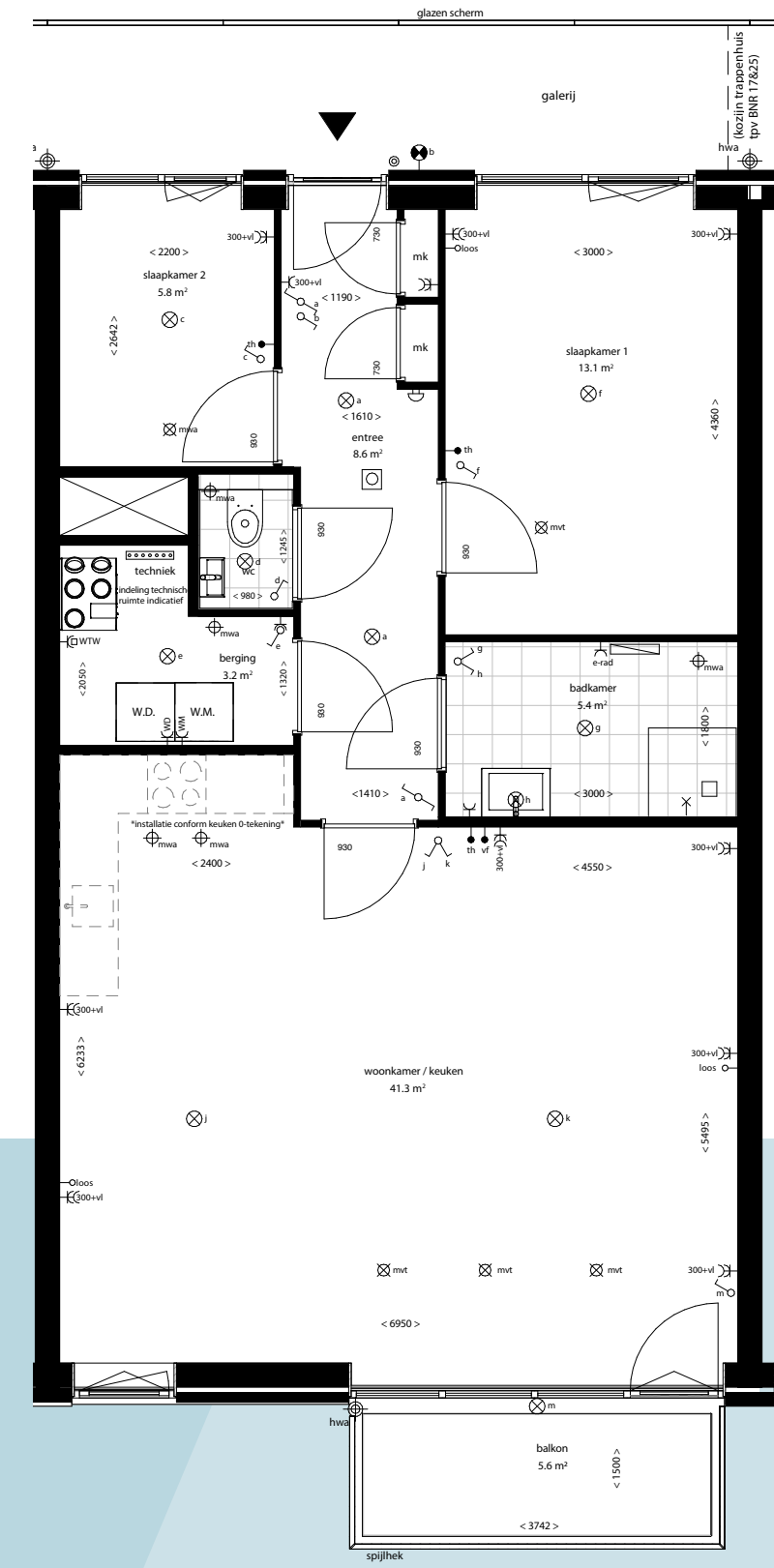
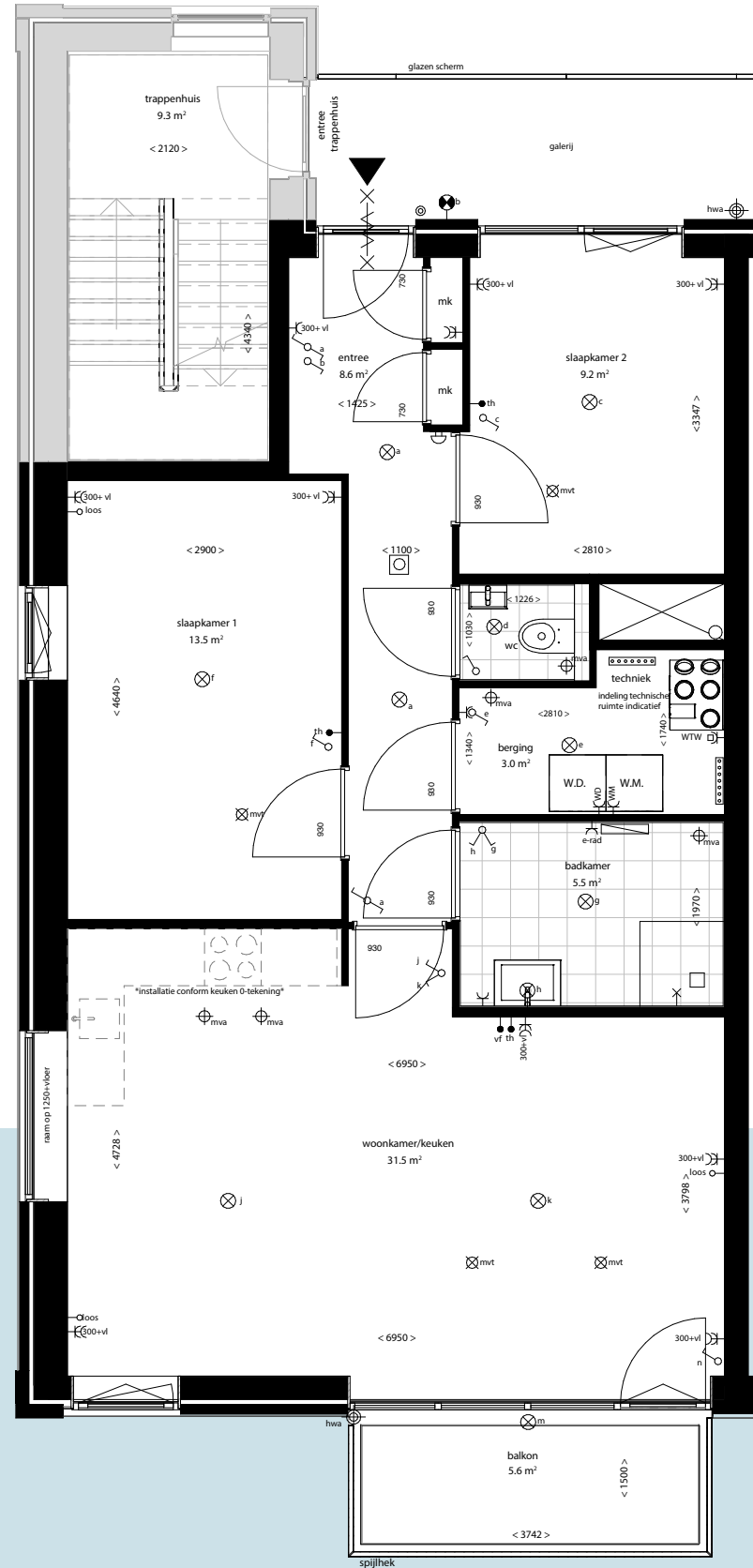
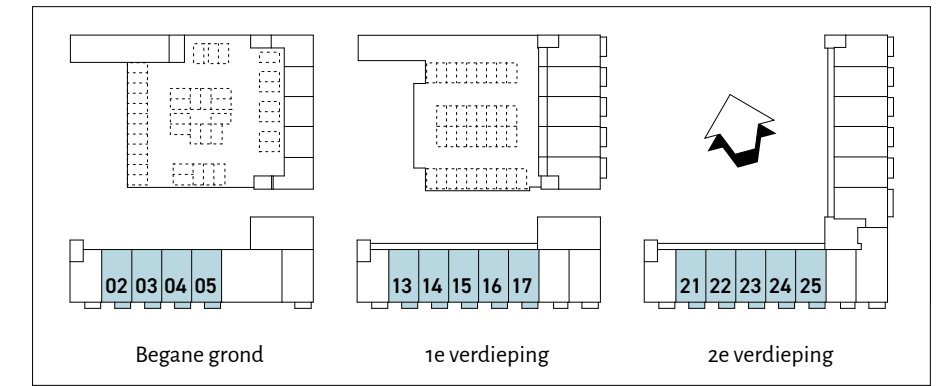
# Bouwnummer 1, 12 & 20

Schaal 1:75  
Woonoppervlakte: ca. 76 m<sup>2</sup>  
Aantal kamers: 3



# Bouwnummer 2, 3, 4, 5, 13, 14, 15, 16, 17, 21, 22, 23, 24 & 25

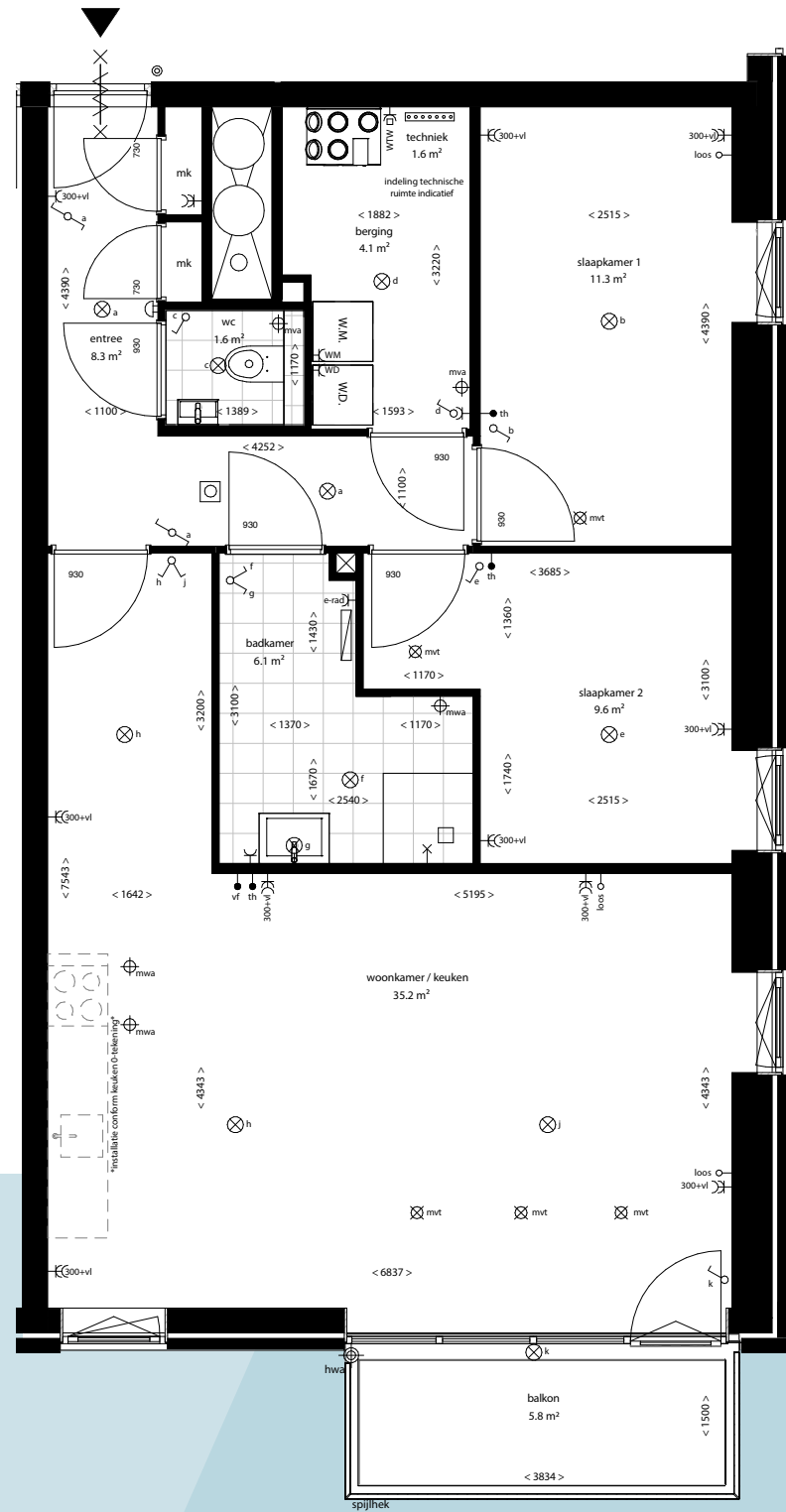
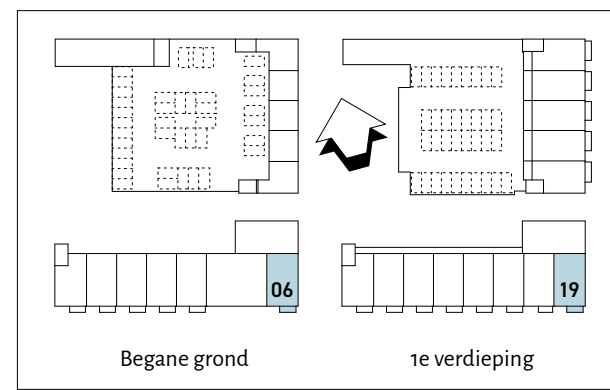
Schaal 1:75  
Woonoppervlakte: ca. 82 m<sup>2</sup>  
Aantal kamers: 3





# Bouwnummer 6 & 19

Schaal 1:75  
Woonoppervlakte: ca. 83 m<sup>2</sup>  
Aantal kamers: 3



## Walter Tell: jonge legende uit de geschiedenis

Het gebouw WaltersPark is vernoemd naar een legende uit de geschiedenis. De naam Walter slaat terug op de zoon van kruisboogschietster Wilhelm Tell. Walter kreeg een appel op zijn hoofd, die zijn vader eraf moest schieten. De toevoeging van het 'park' in de naamgeving komt door de ruim opgezette, groene omgeving waarin het mooi vormgegeven gebouw komt te staan.



## Royale stadswoningen

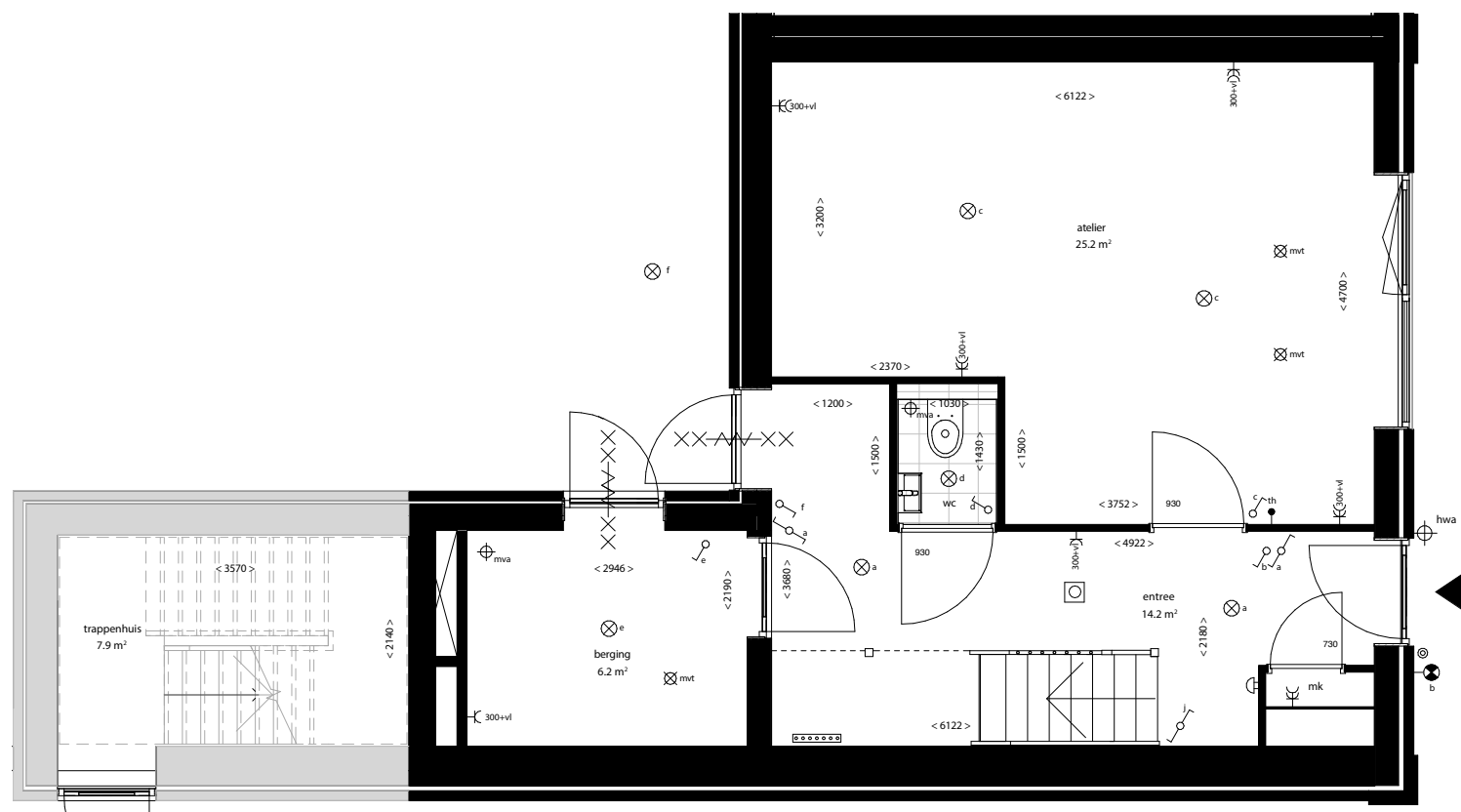
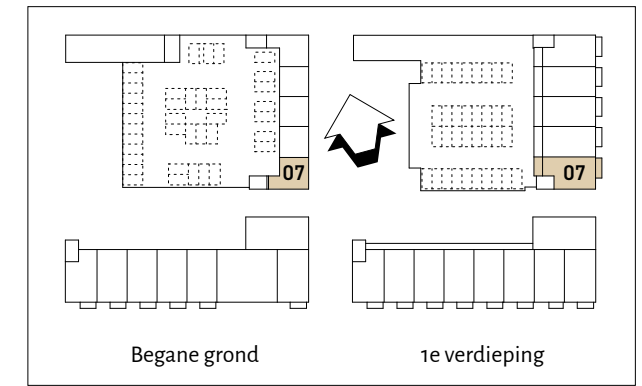
De vijf stadswoningen van WaltersPark bieden ruimte en comfort met een moderne uitstraling. Dit type appartement is ideaal voor stellen en gezinnen die houden van een ruimtelijk en functioneel ontwerp. Met deze woonoppervlaktes is er volop ruimte voor iedereen.

### Kenmerken van de stadswoningen:

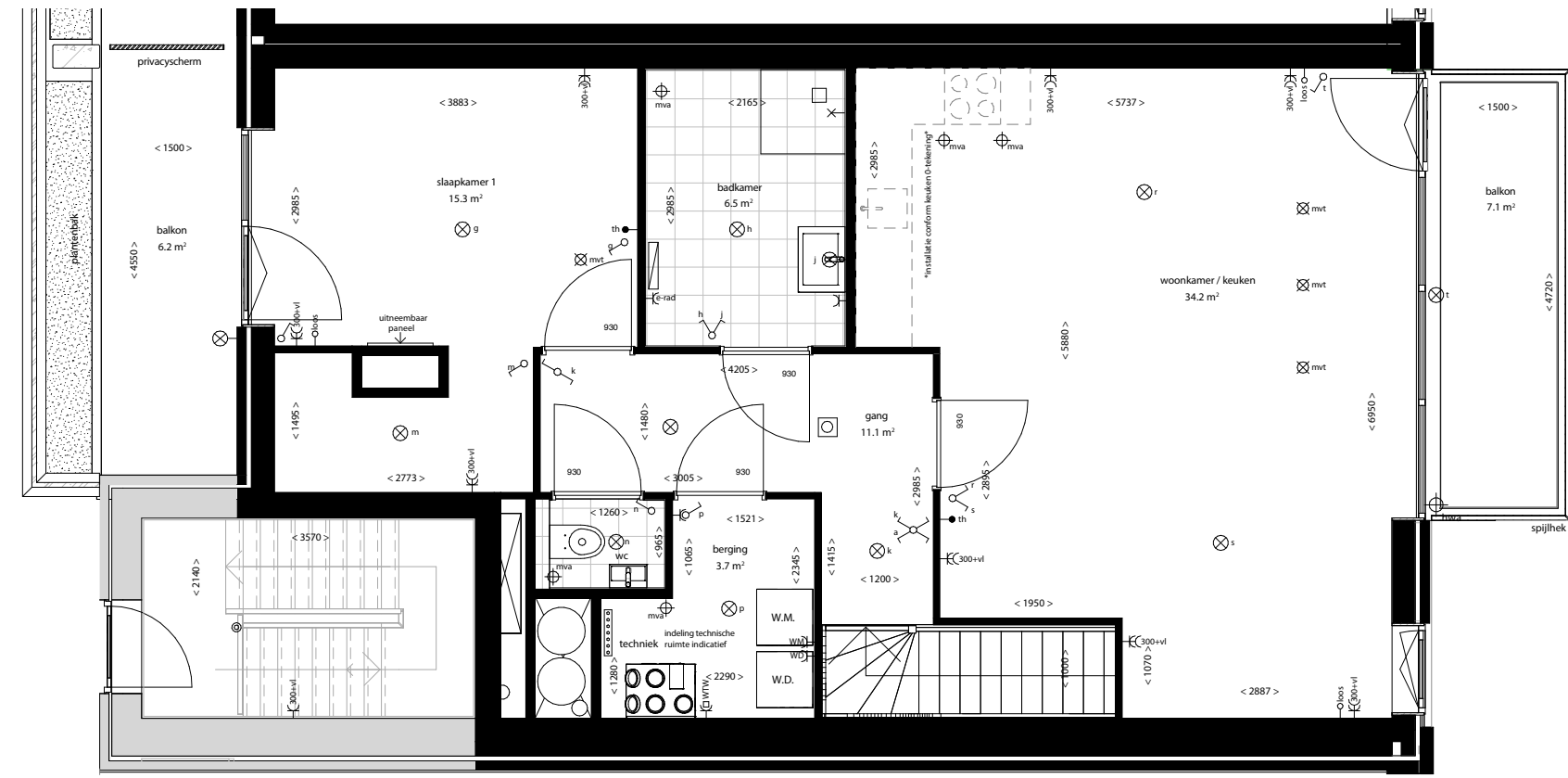
- Woonoppervlakte: 125 m<sup>2</sup> of 127 m<sup>2</sup>
- Begane grond: Ruime werkruimte of woonkeuken, ideaal voor thuiswerken of koken met het gezin
- Eerste verdieping: Twee balkons aan de voor- en achterzijde, perfect om te genieten van de zon en het uitzicht
- Eigen parkeerplaats: Parkeer je auto op je eigen plek op de begane grond

*Met deze woningen geniet je van zowel binnen- als buitenruimte, met directe toegang tot de groene omgeving*





Begane grond

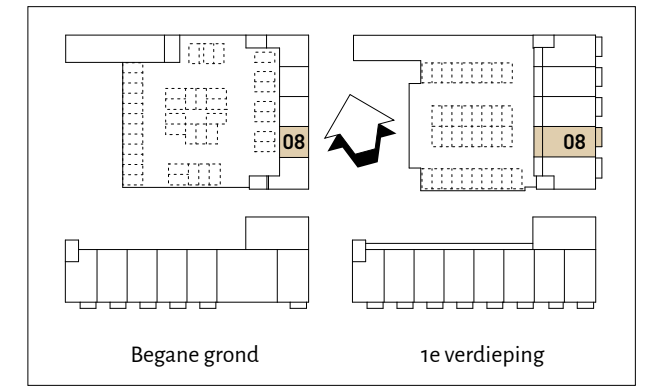


1e verdieping



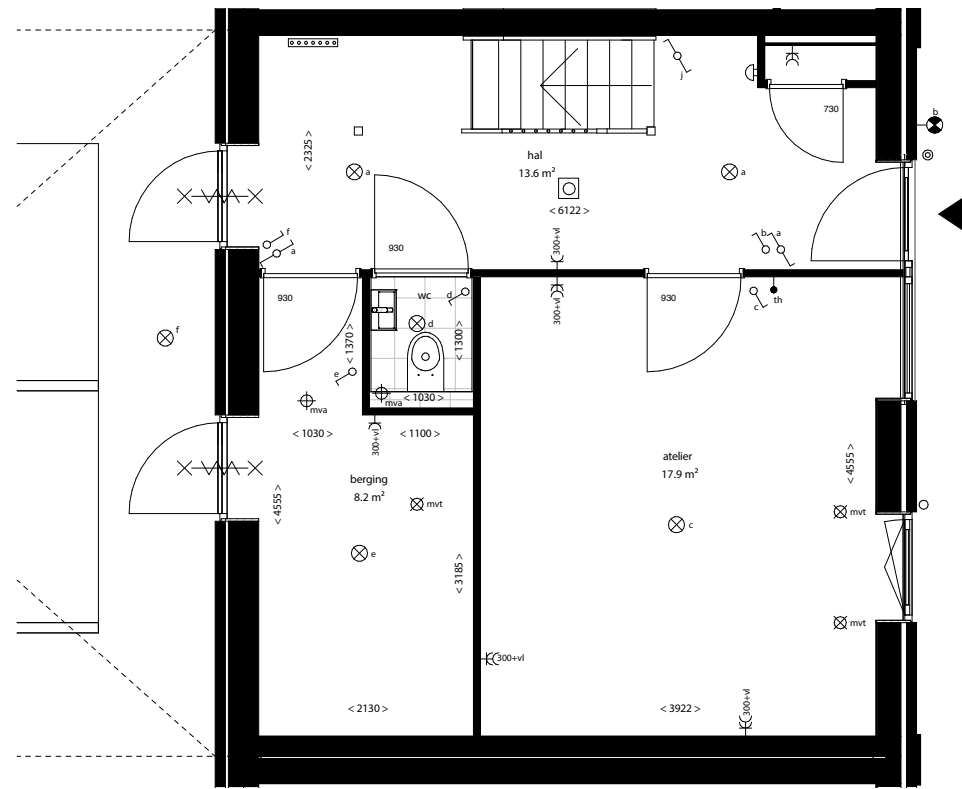
# Bouwnummer 8

Schaal 1:75  
Woonoppervlakte: ca. 125 m<sup>2</sup>  
Aantal kamers: 4

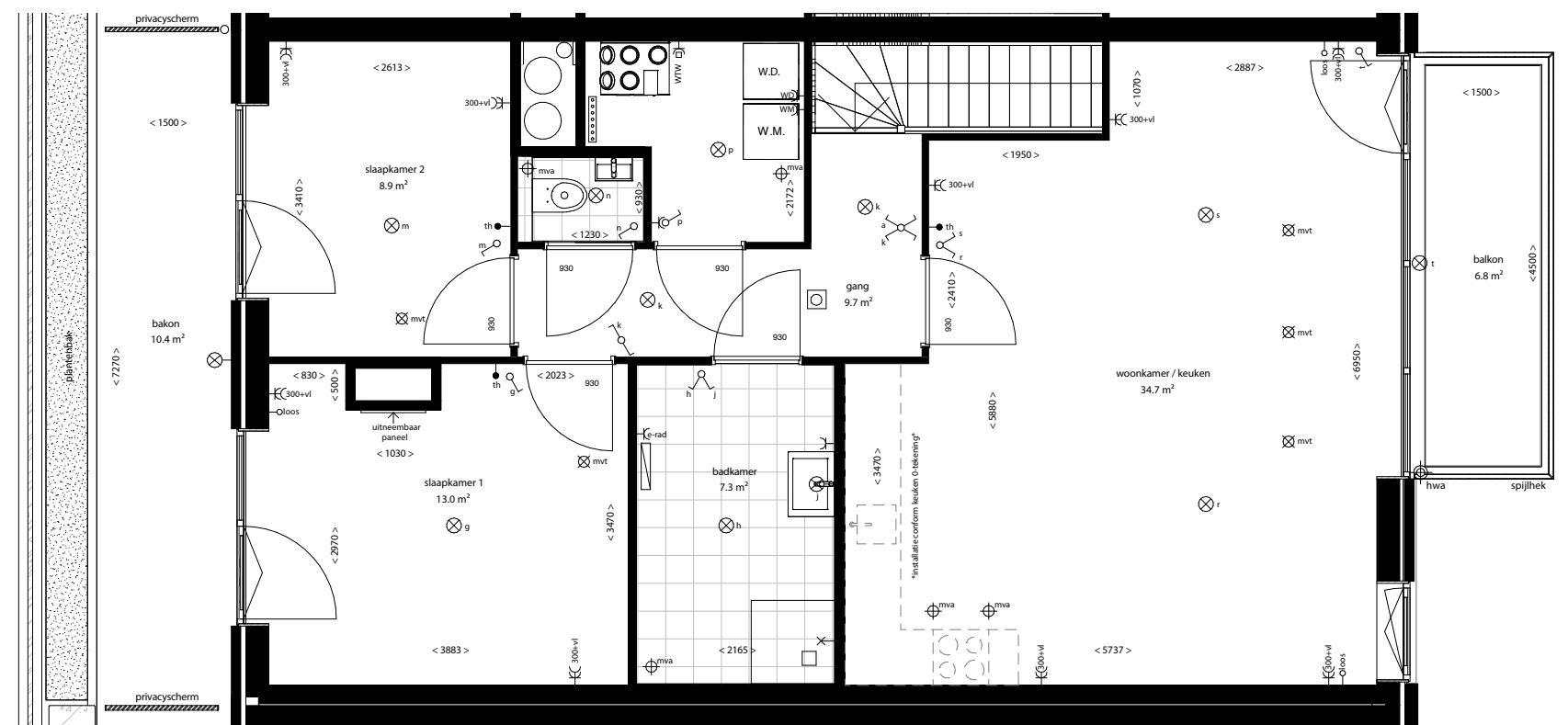


P

P



Begane grond

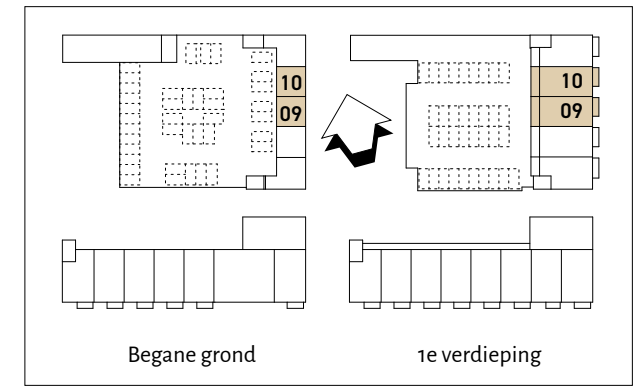


1e verdieping

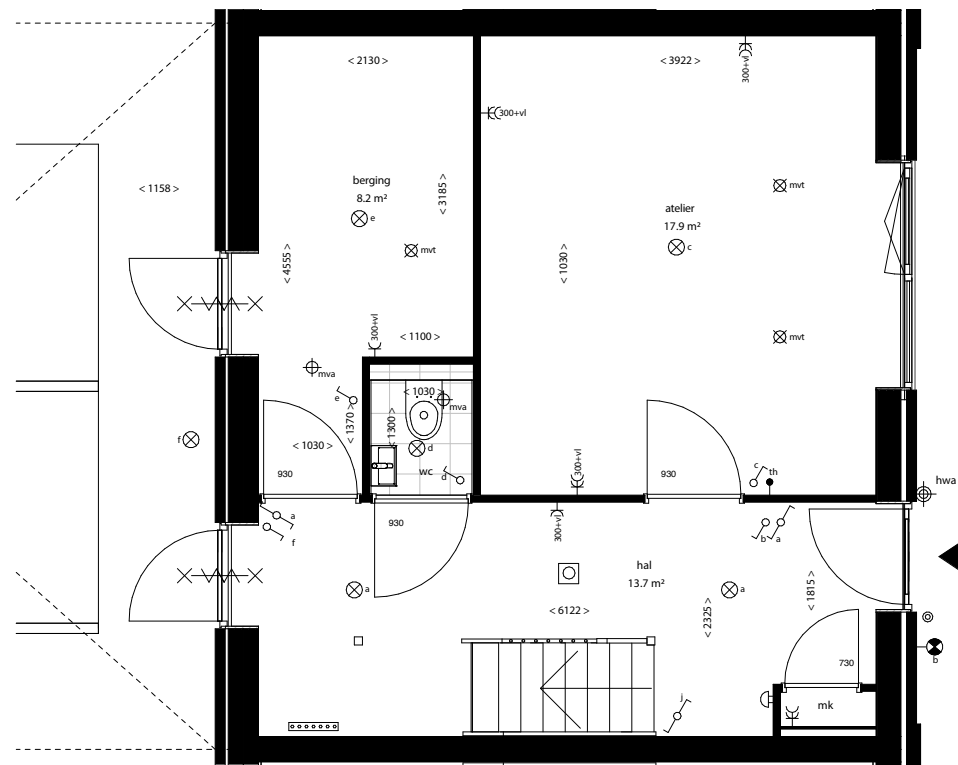


Bouwnummer  
9 & 10

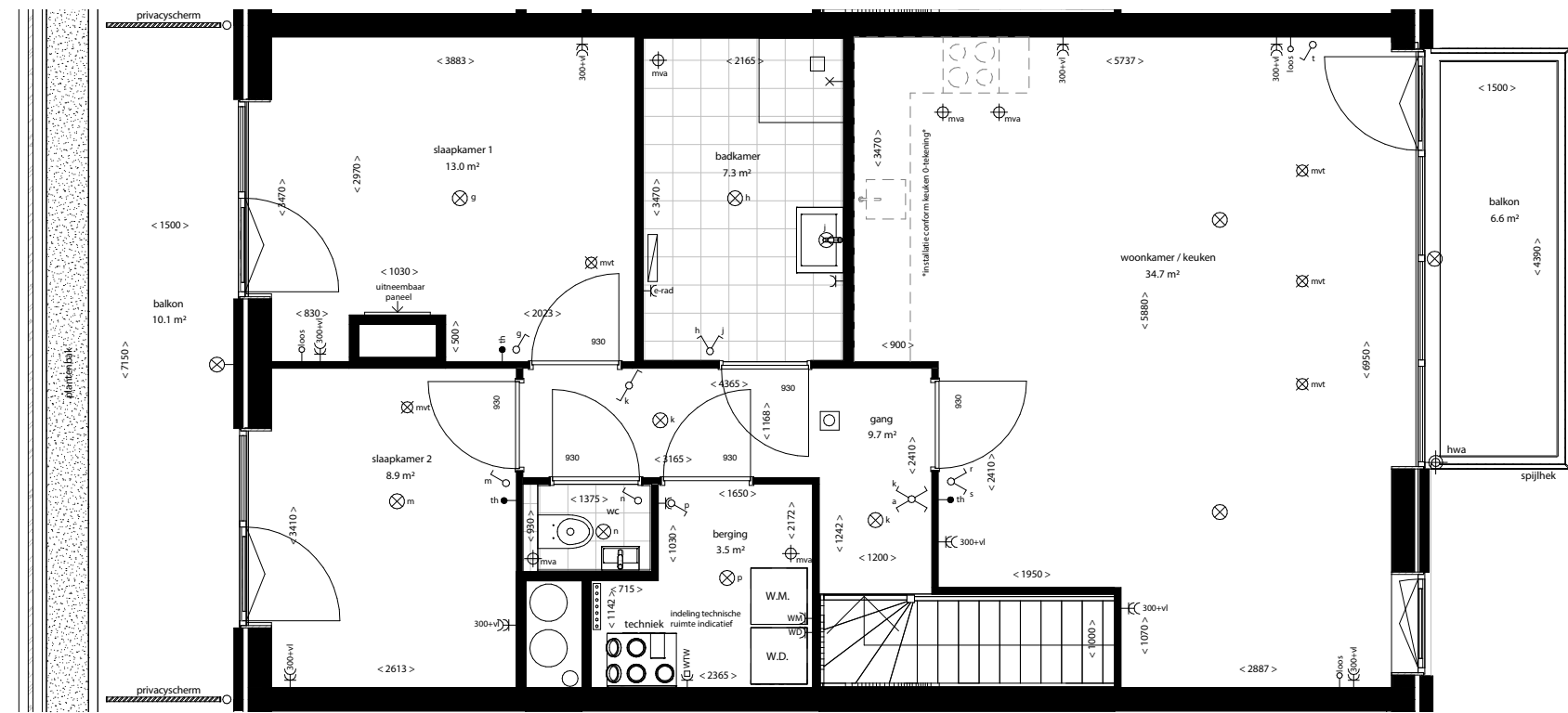
Schaal 1:75  
Woonoppervlakte: ca. 125 m<sup>2</sup>  
Aantal kamers: 4



P  
P



Begane grond

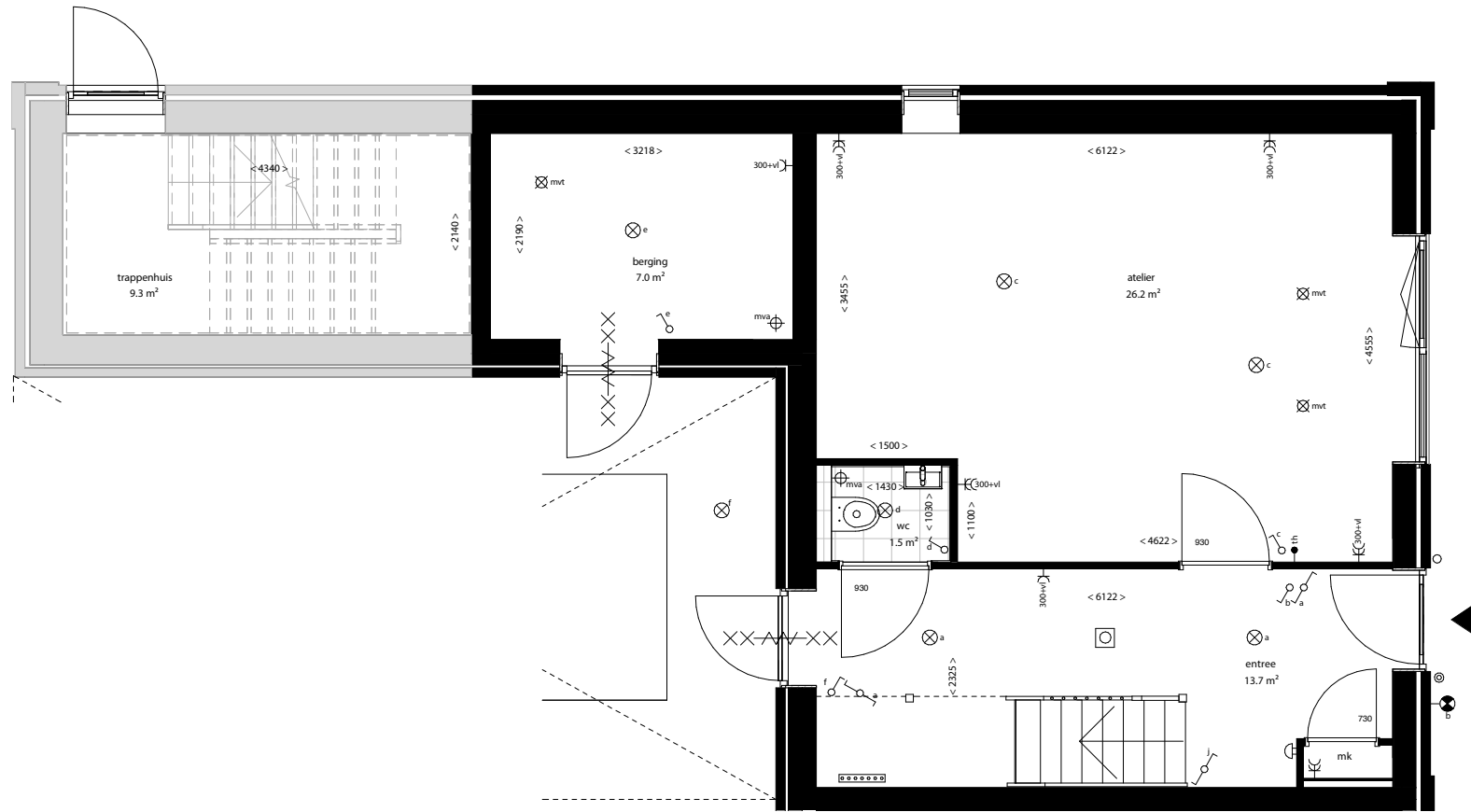
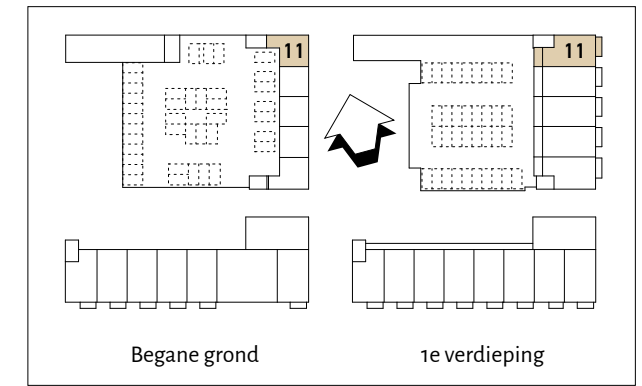


1e verdieping

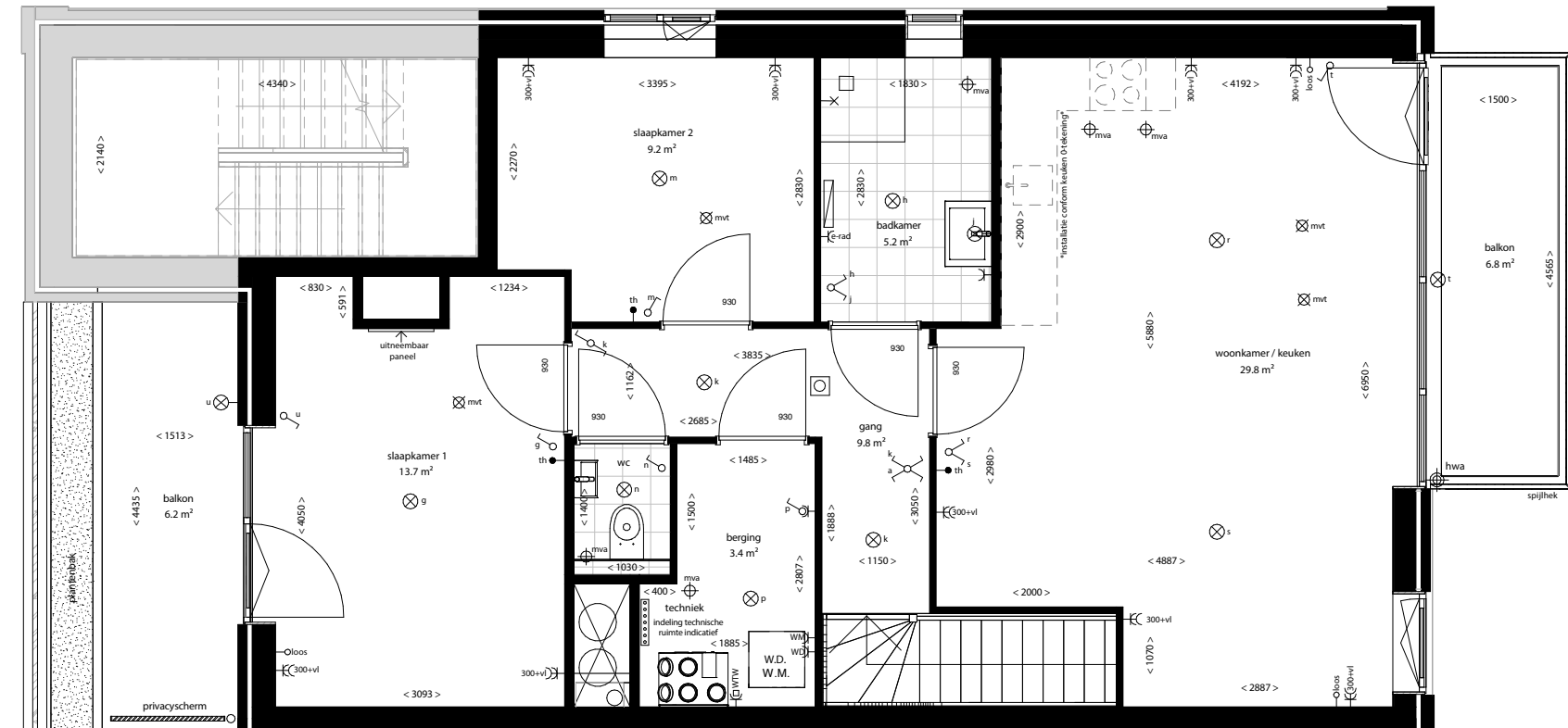


# Bouwnummer 11

Schaal 1:75  
Woonoppervlakte: ca. 127 m<sup>2</sup>  
Aantal kamers: 4



Begane grond



1e verdieping



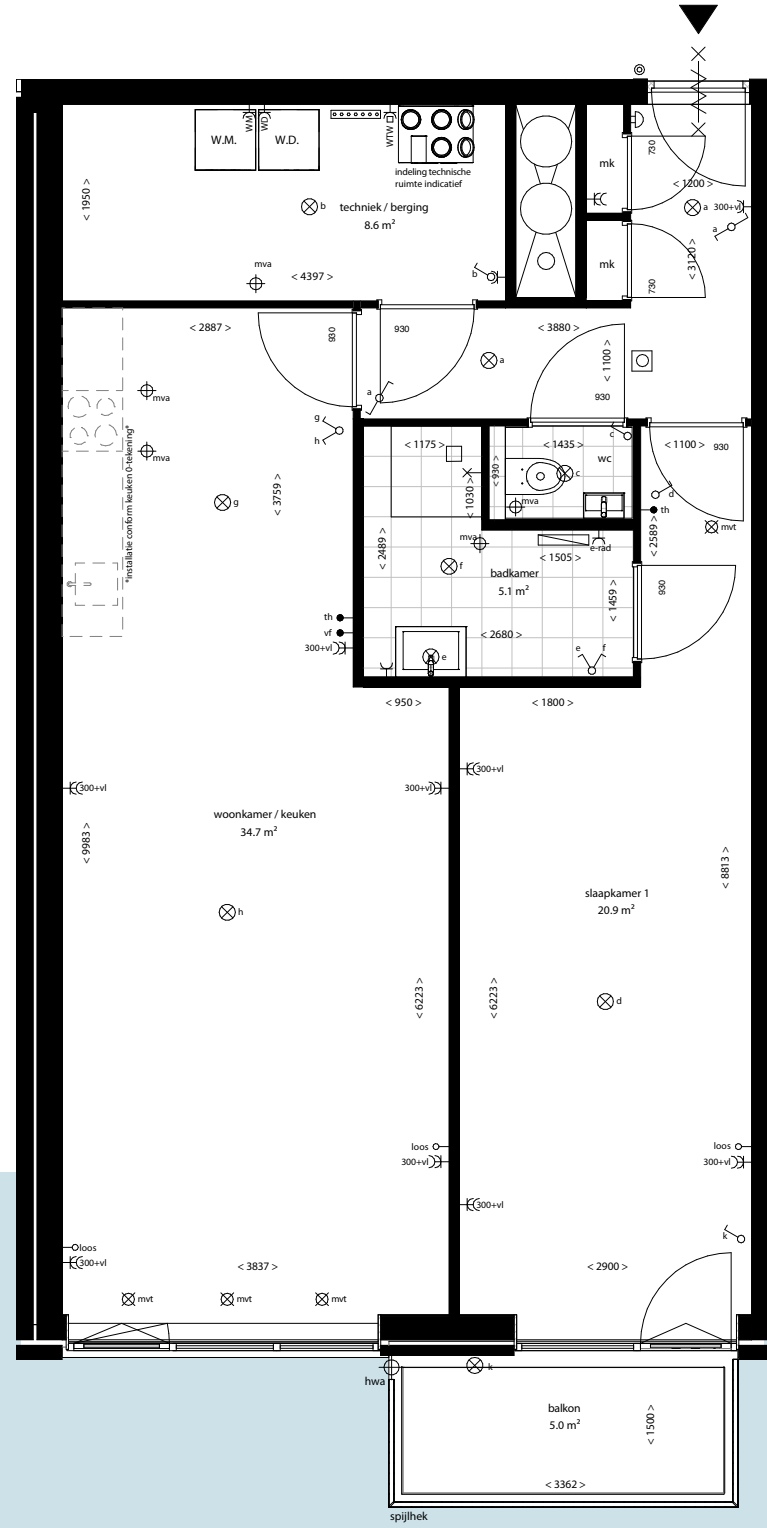
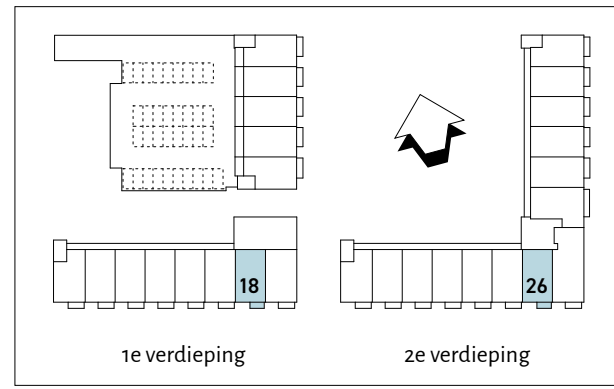
*Ontdek WaltersPark: een unieke kans om te wonen  
in een eigentijds appartement, omringd door natuur,  
maar met alle voorzieningen binnen handbereik.*





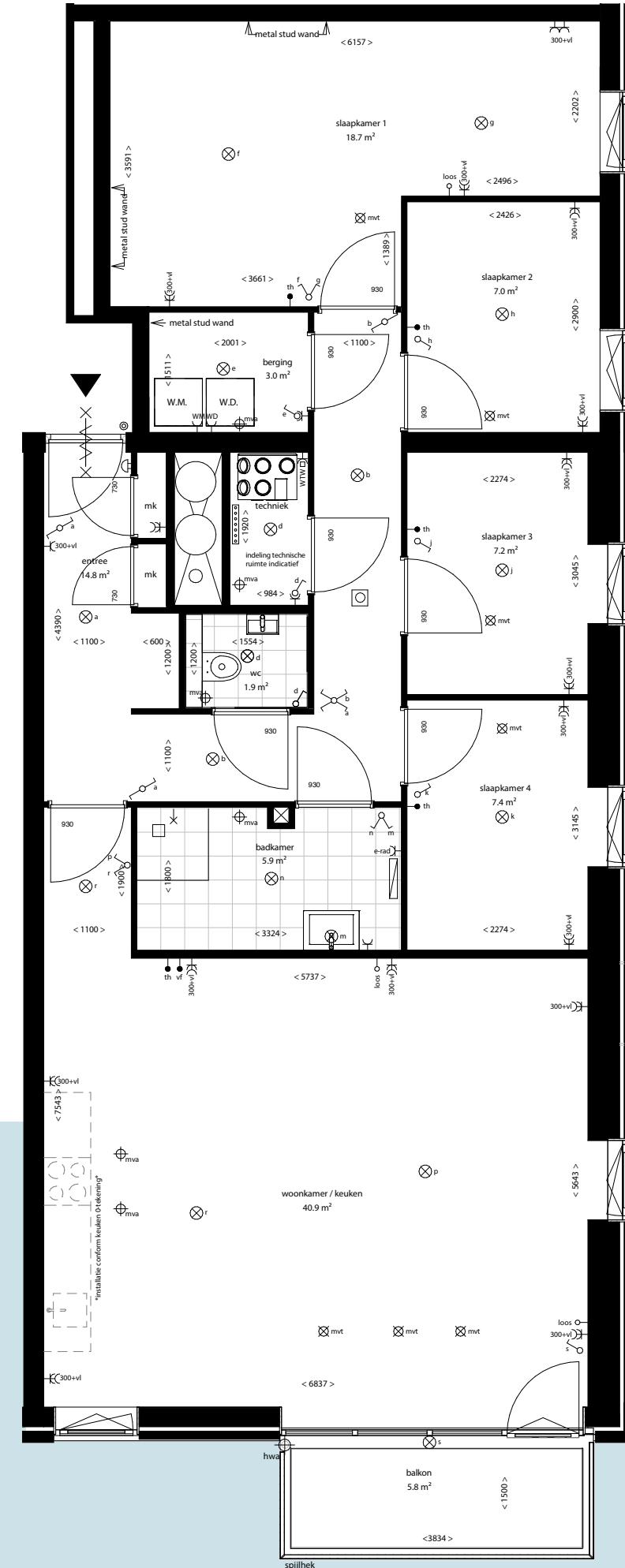
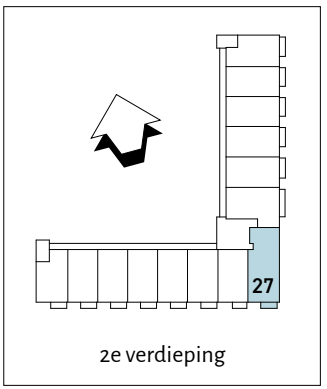
# Bouwnummer 18 & 26

Schaal 1:75  
Woonoppervlakte: ca. 82 m<sup>2</sup>  
Aantal kamers: 2



# Bouwnummer 27

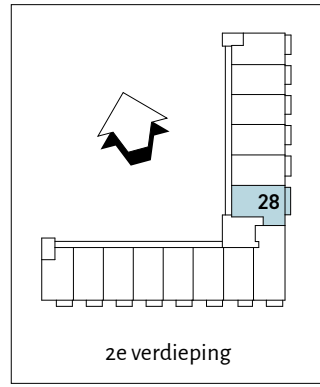
Schaal 1:75  
Woonoppervlakte: ca. 113 m<sup>2</sup>  
Aantal kamers: 5





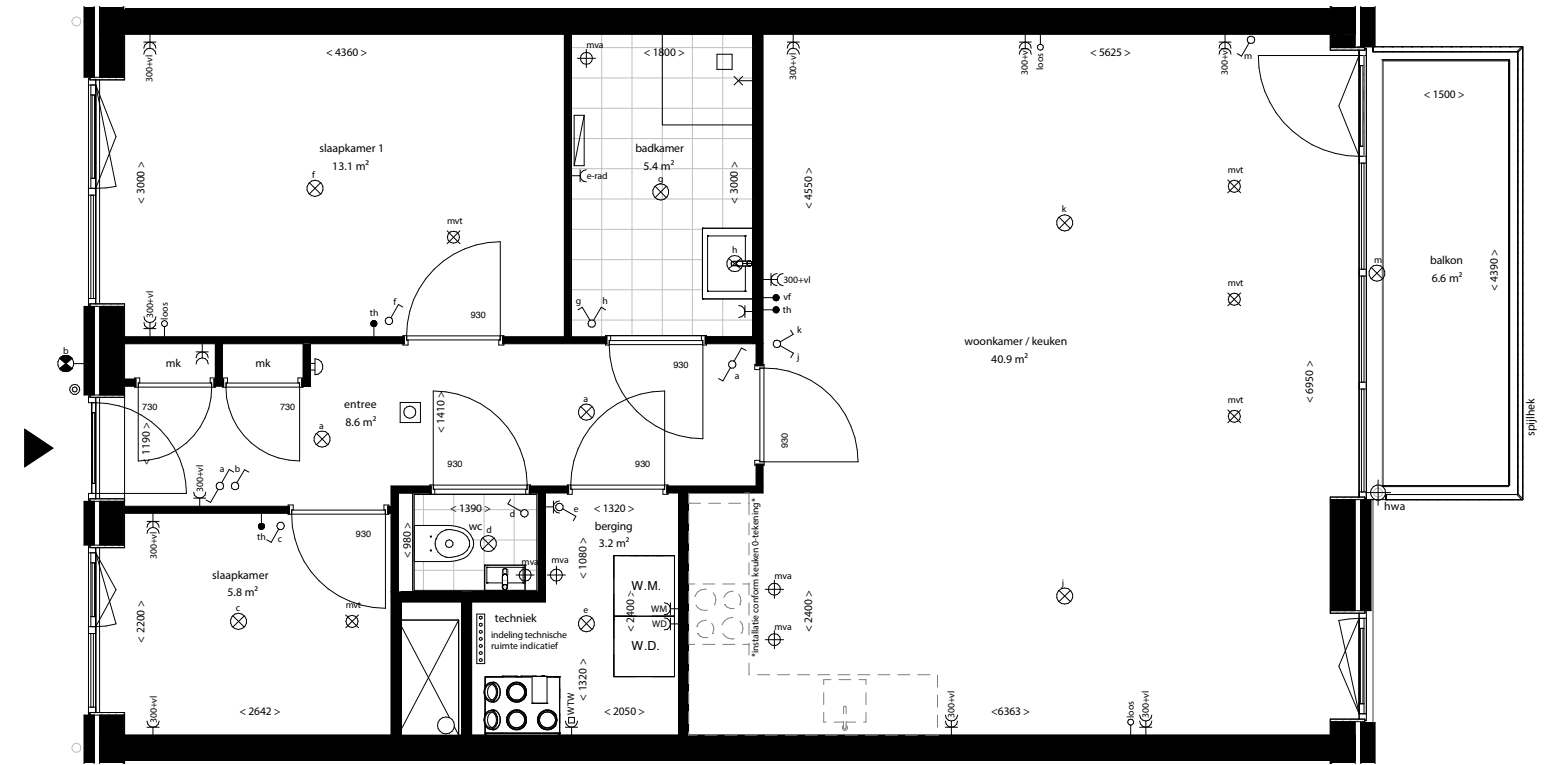
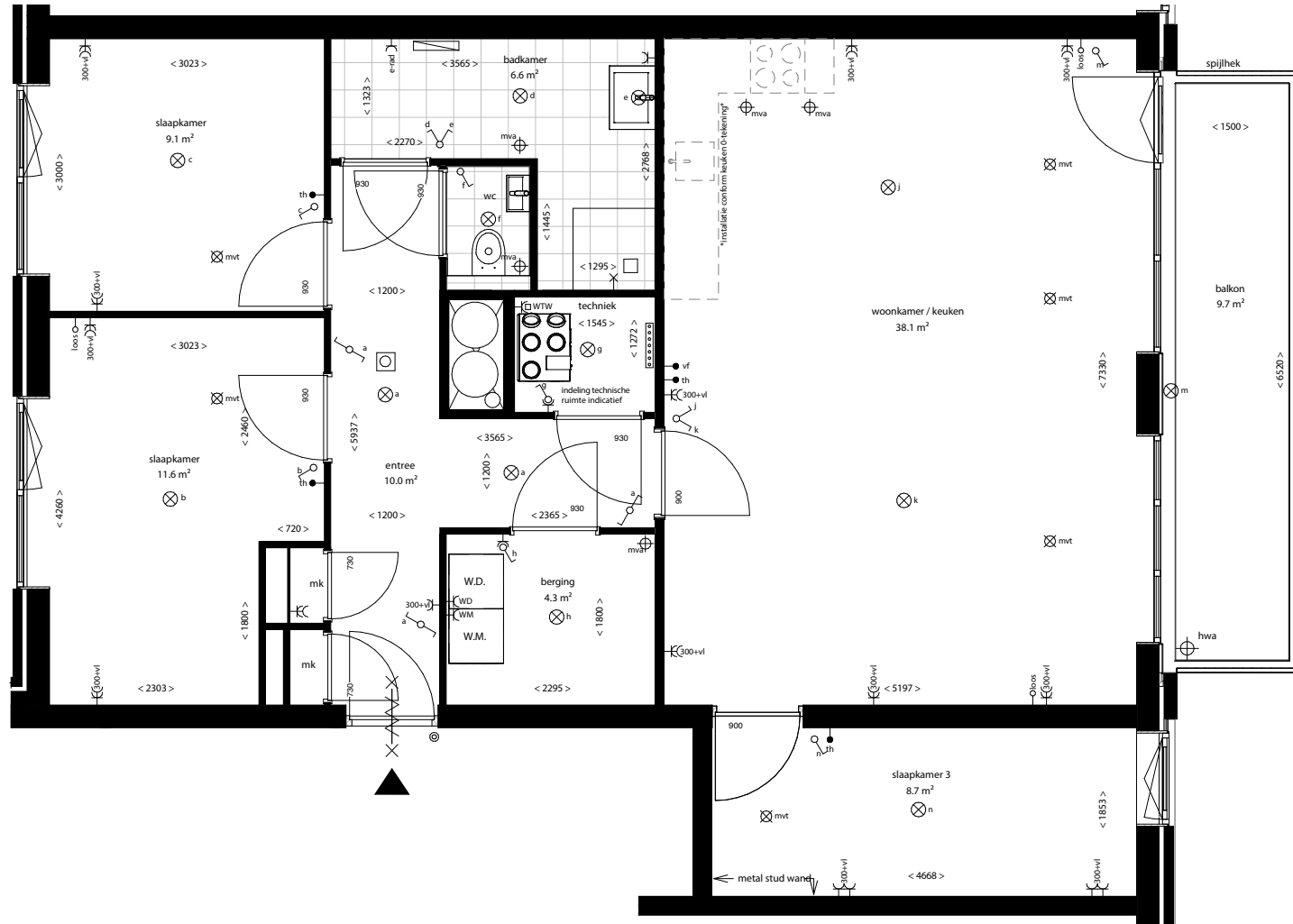
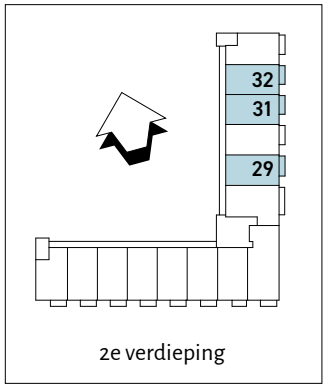
# Bouwnummer 28

Schaal 1:75  
Woonoppervlakte: ca. 96 m<sup>2</sup>  
Aantal kamers: 3



# Bouwnummer 29, 31 & 32

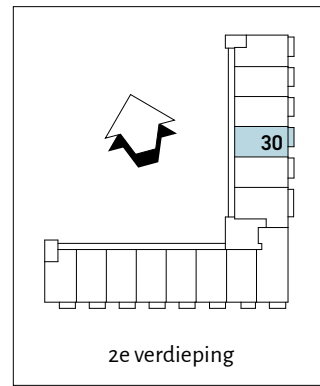
Schaal 1:75  
Woonoppervlakte: ca. 82 m<sup>2</sup>  
Aantal kamers: 3





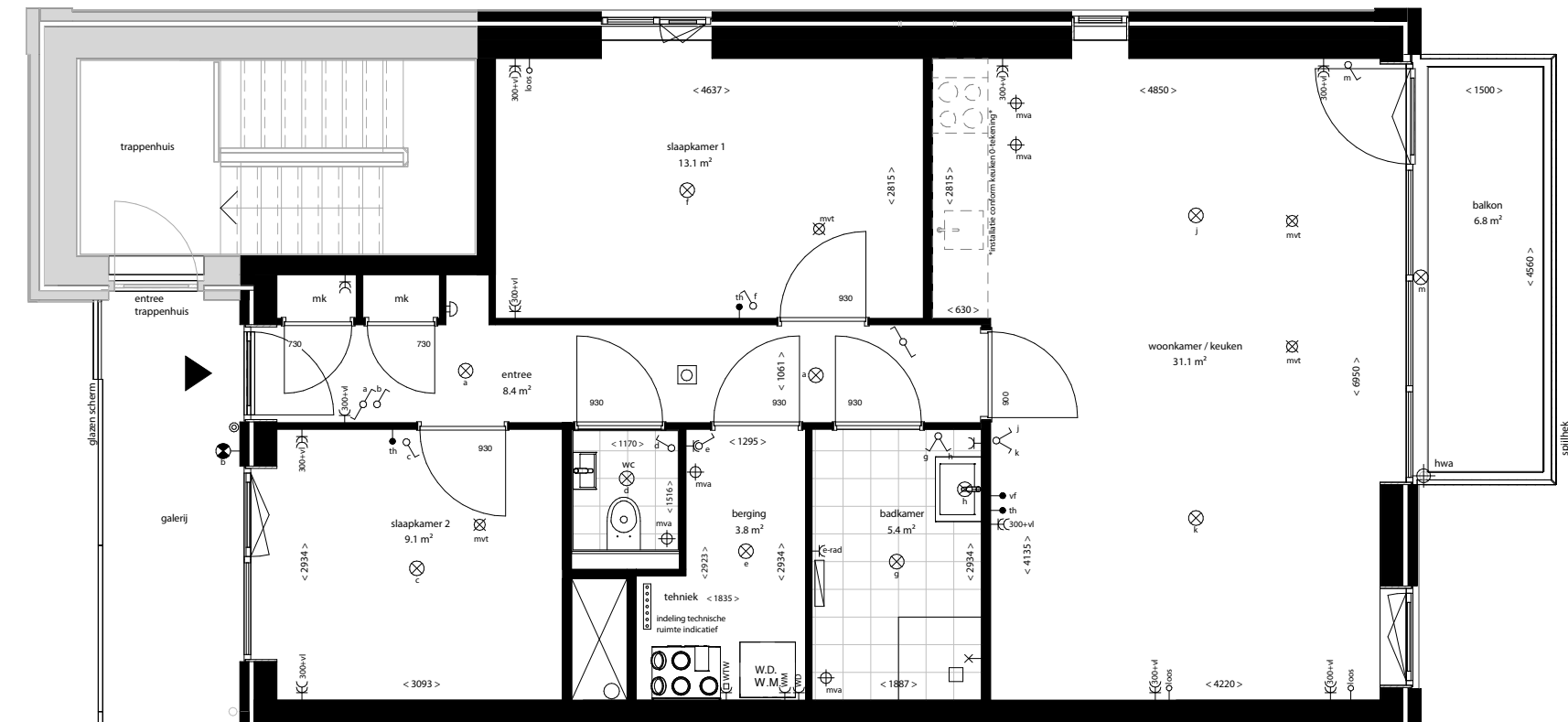
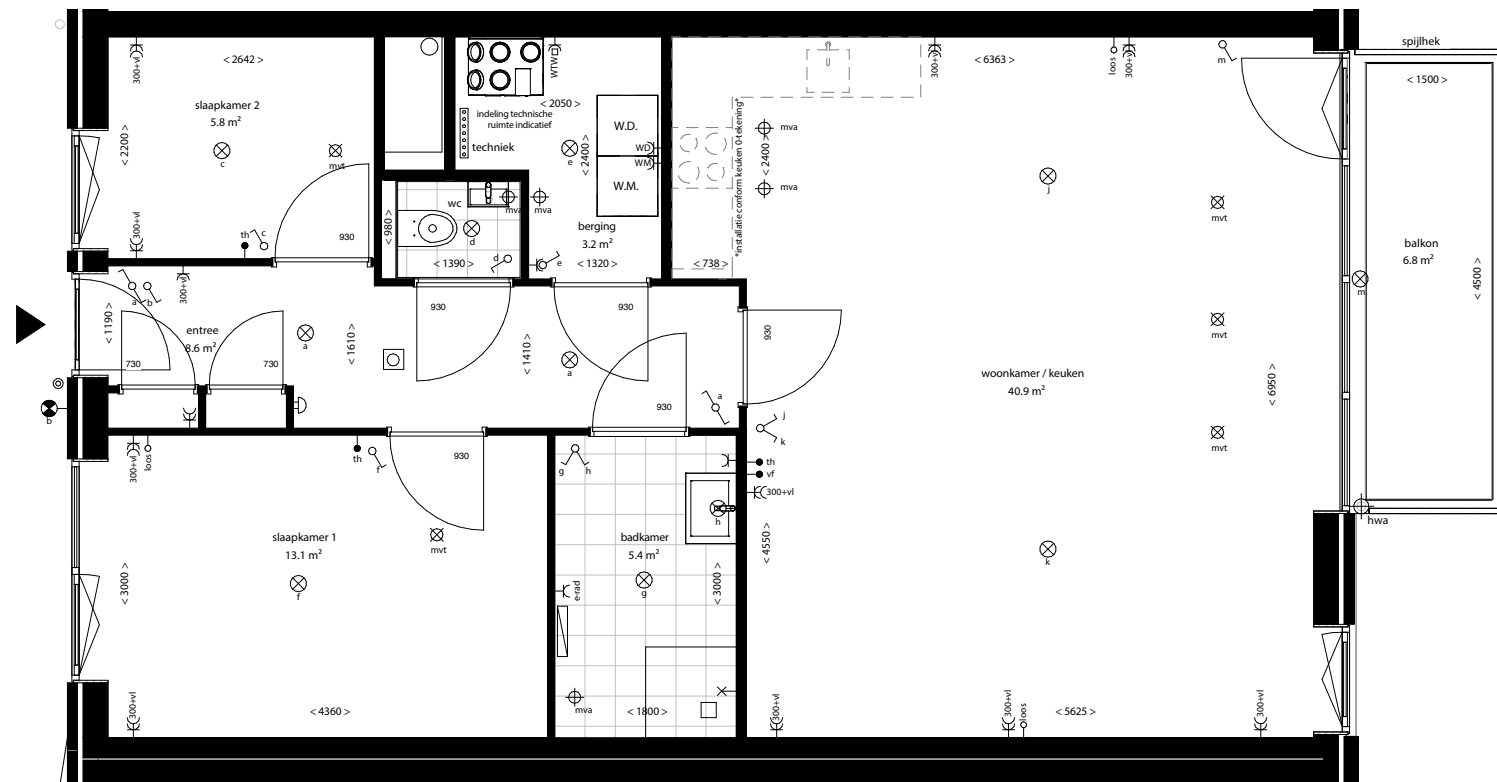
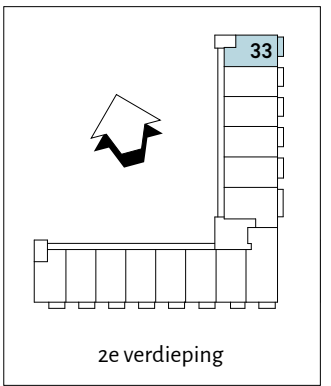
# Bouwnummer 30

Schaal 1:75  
Woonoppervlakte: ca. 82 m<sup>2</sup>  
Aantal kamers: 3



# Bouwnummer 33

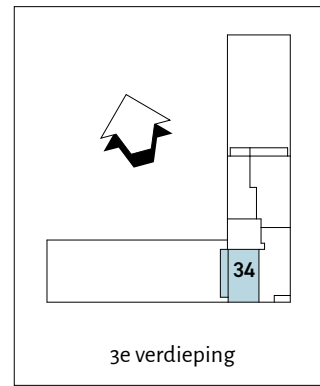
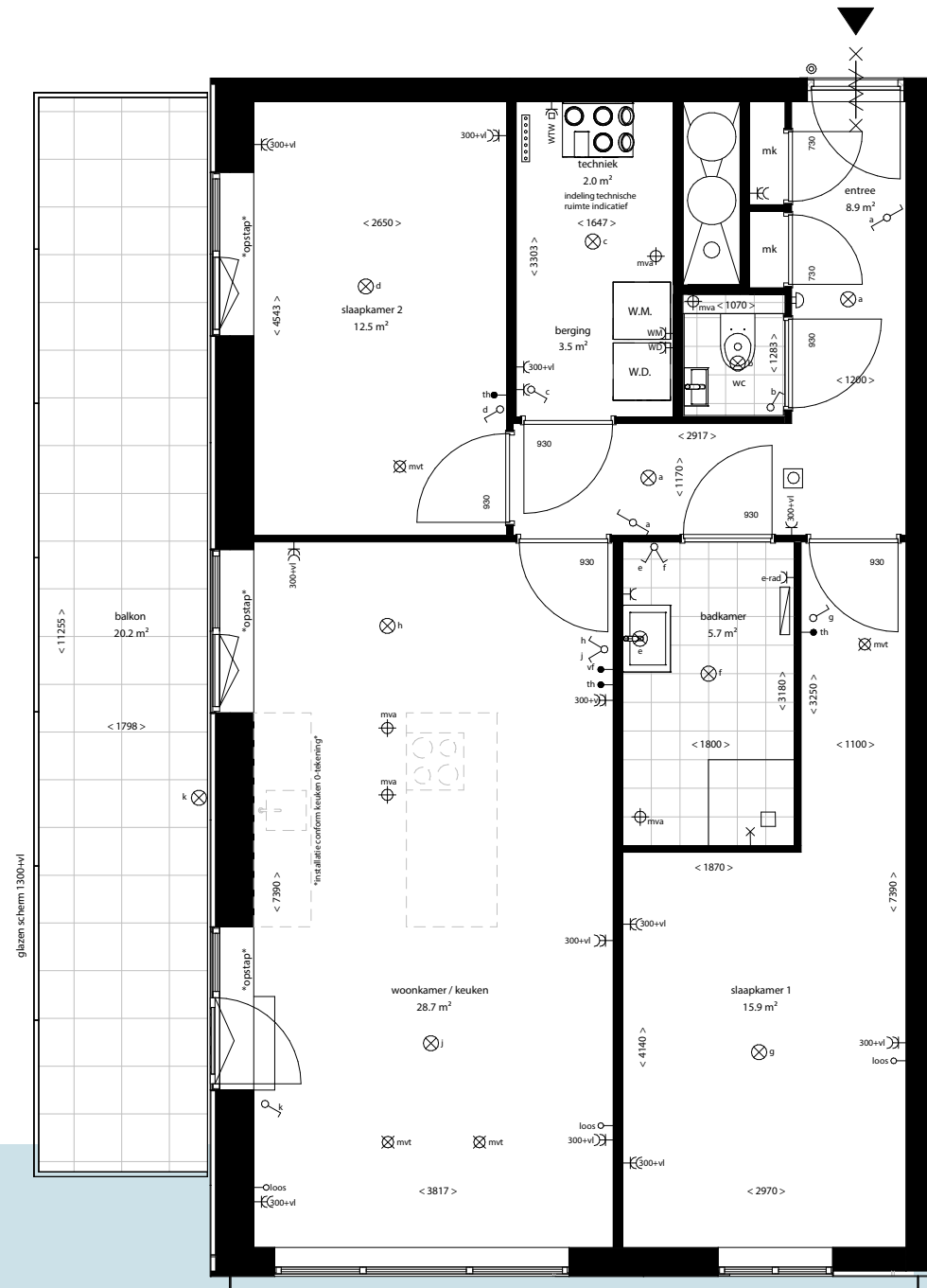
Schaal 1:75  
Woonoppervlakte: ca. 76 m<sup>2</sup>  
Aantal kamers: 3





# Bouwnummer 34

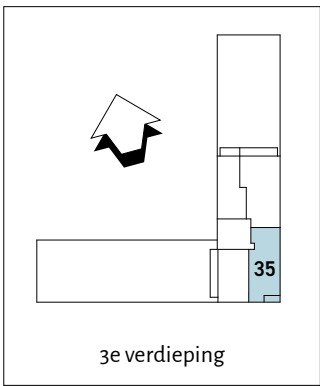
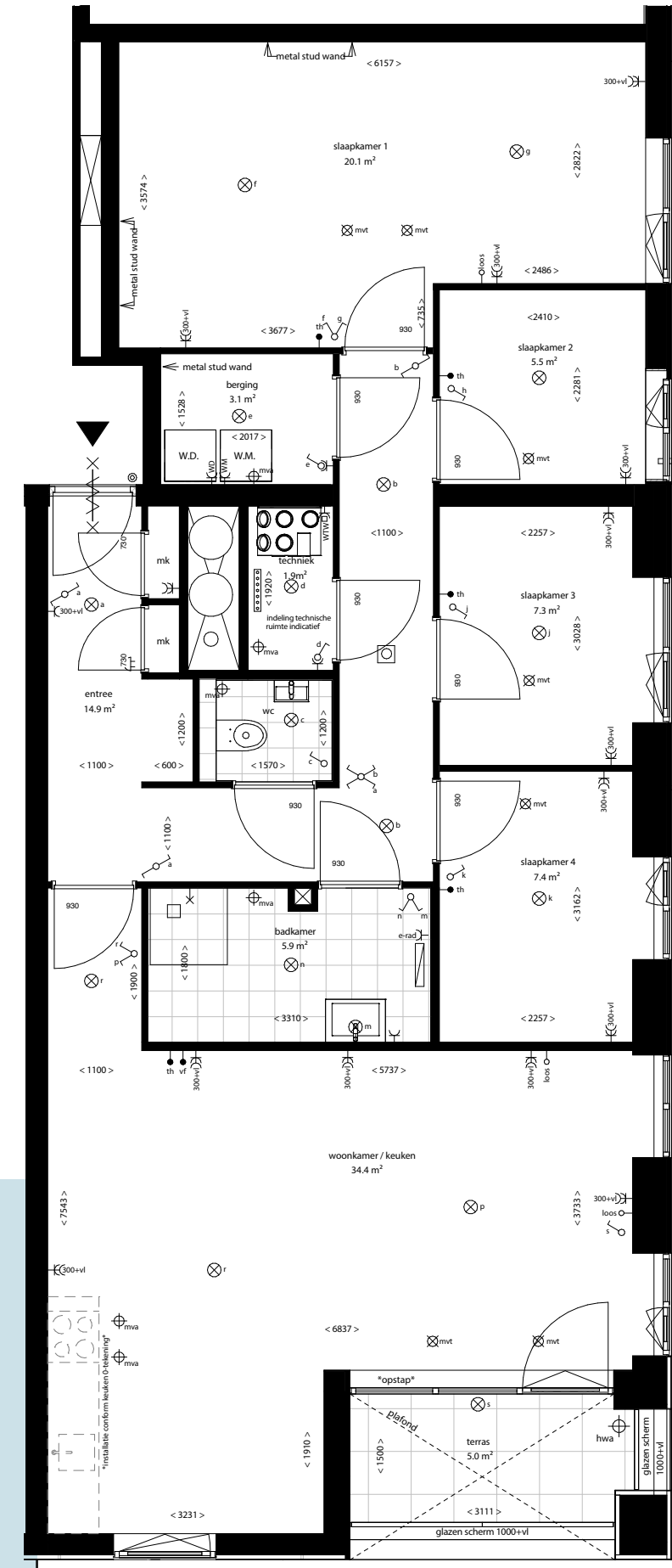
Schaal 1:75  
Woonoppervlakte: ca. 81 m<sup>2</sup>  
Aantal kamers: 3



3e verdieping

# Bouwnummer 35

Schaal 1:75  
Woonoppervlakte: ca. 106 m<sup>2</sup>  
Aantal kamers: 5

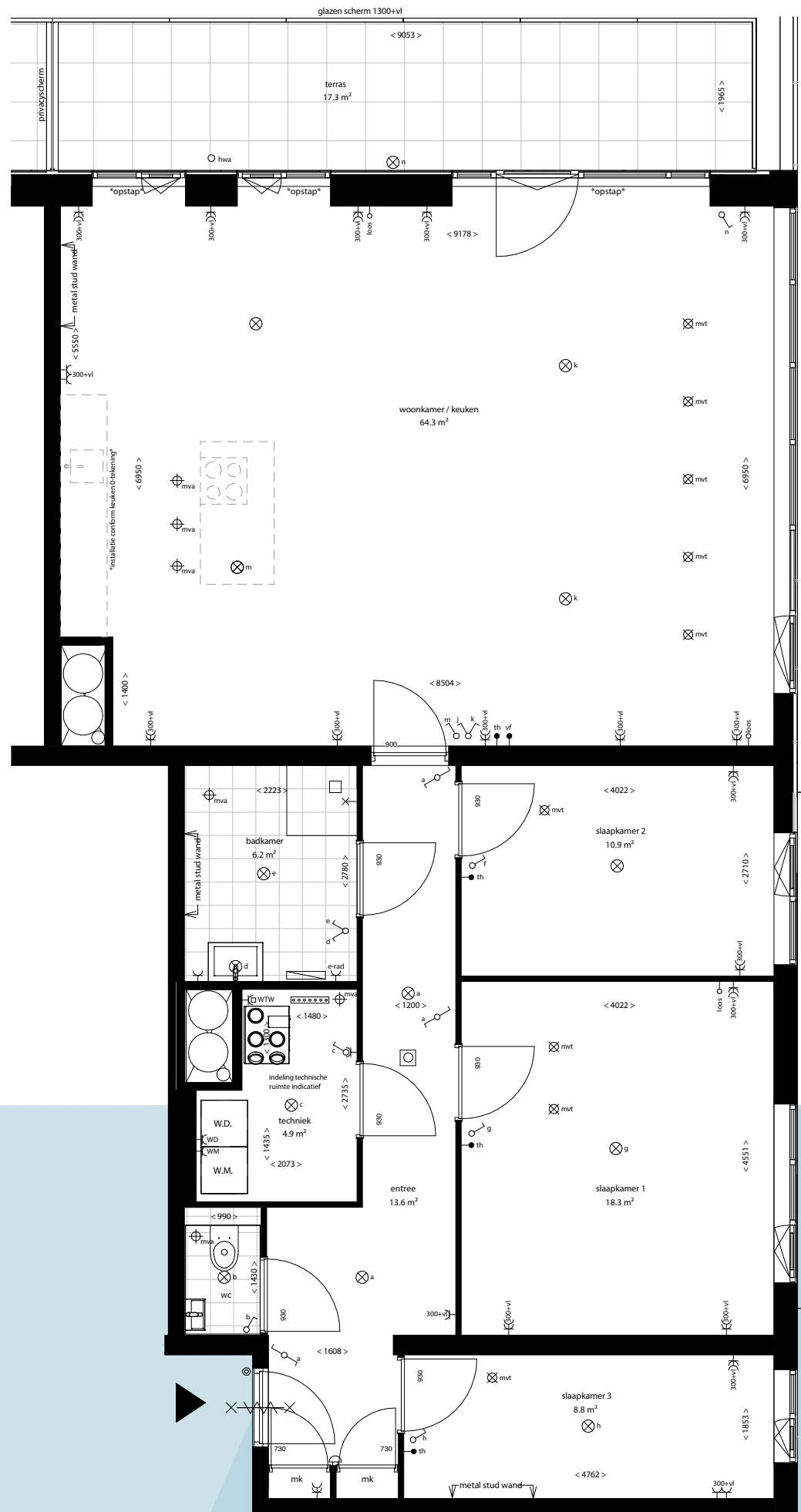
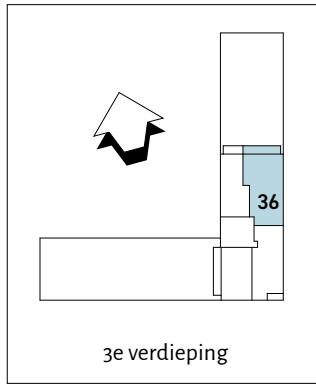


3e verdieping



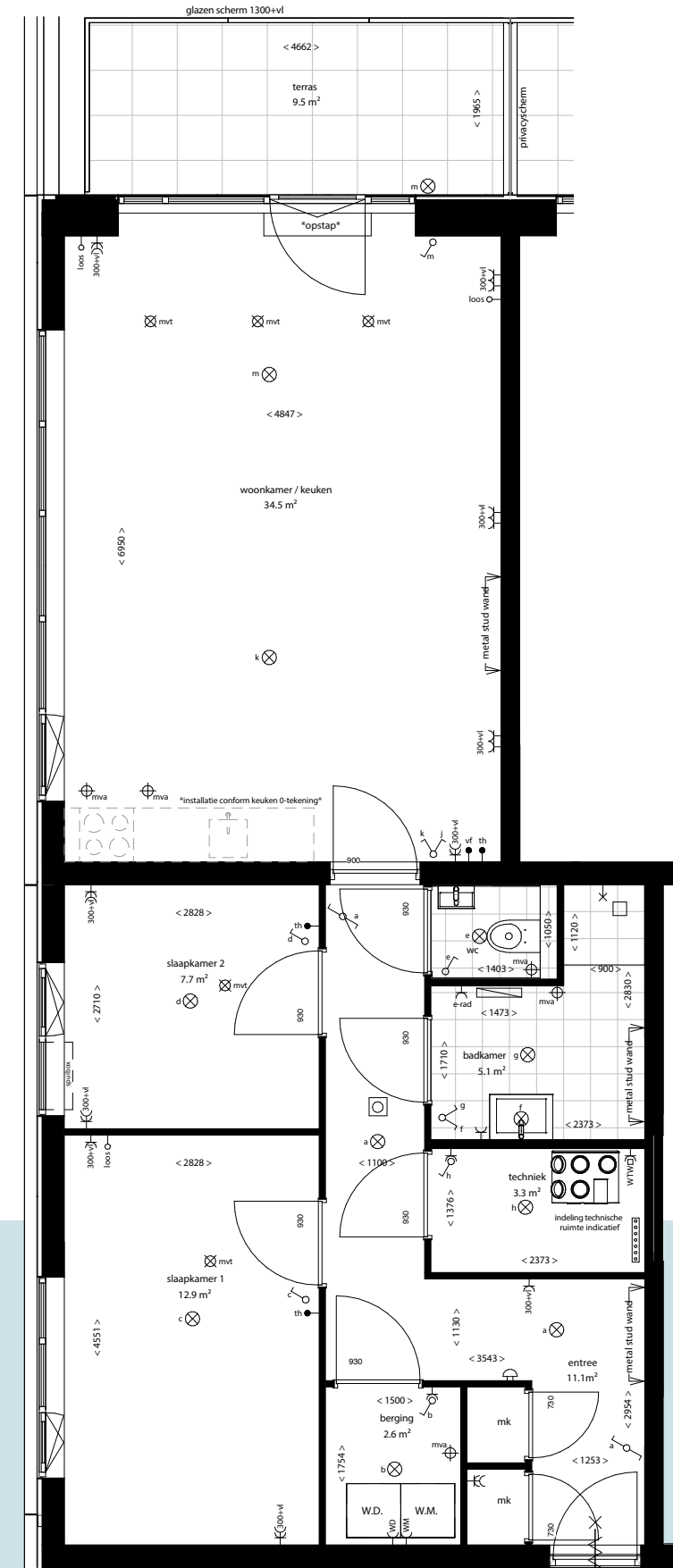
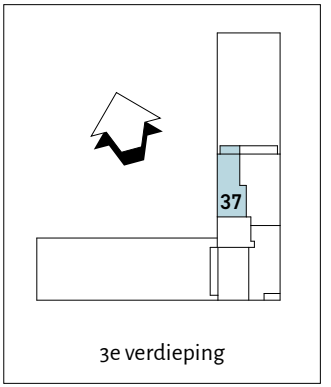
# Bouwnummer 36

Schaal 1:75  
Woonoppervlakte: ca. 131 m<sup>2</sup>  
Aantal kamers: 4



# Bouwnummer 37

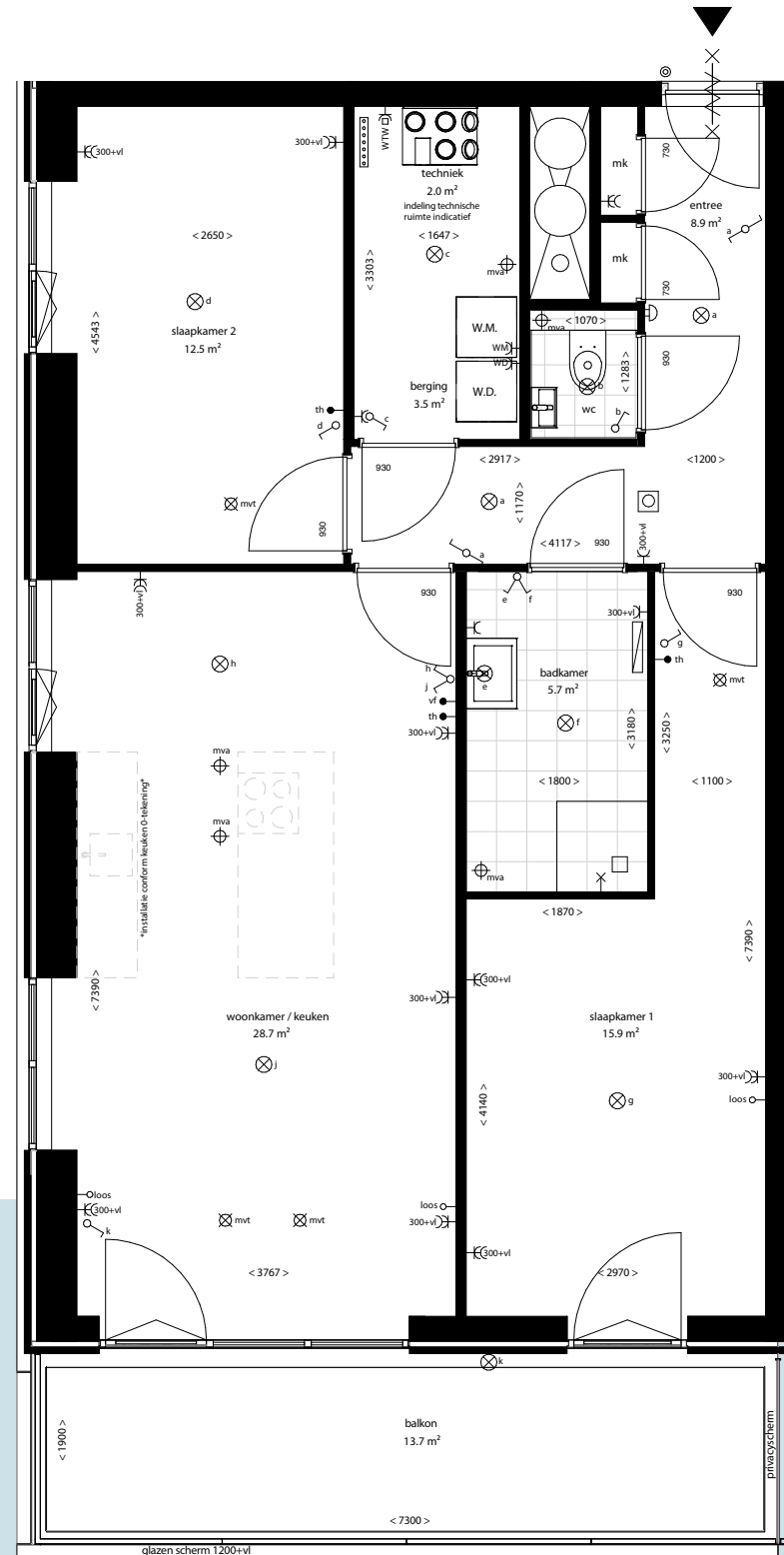
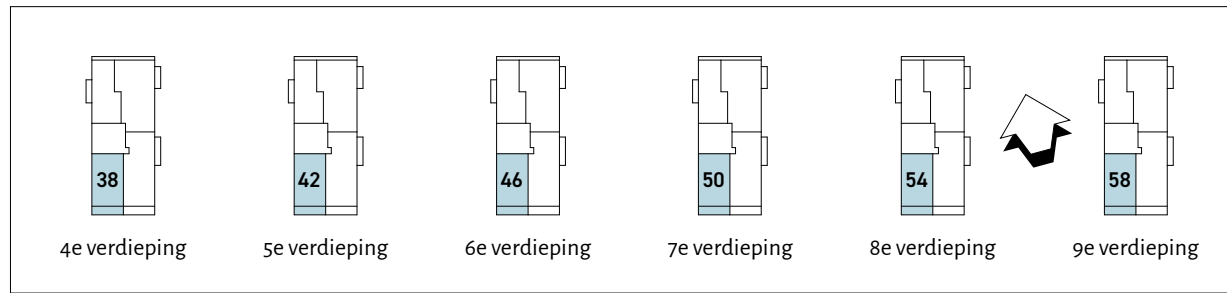
Schaal 1:75  
Woonoppervlakte: ca. 81 m<sup>2</sup>  
Aantal kamers: 3





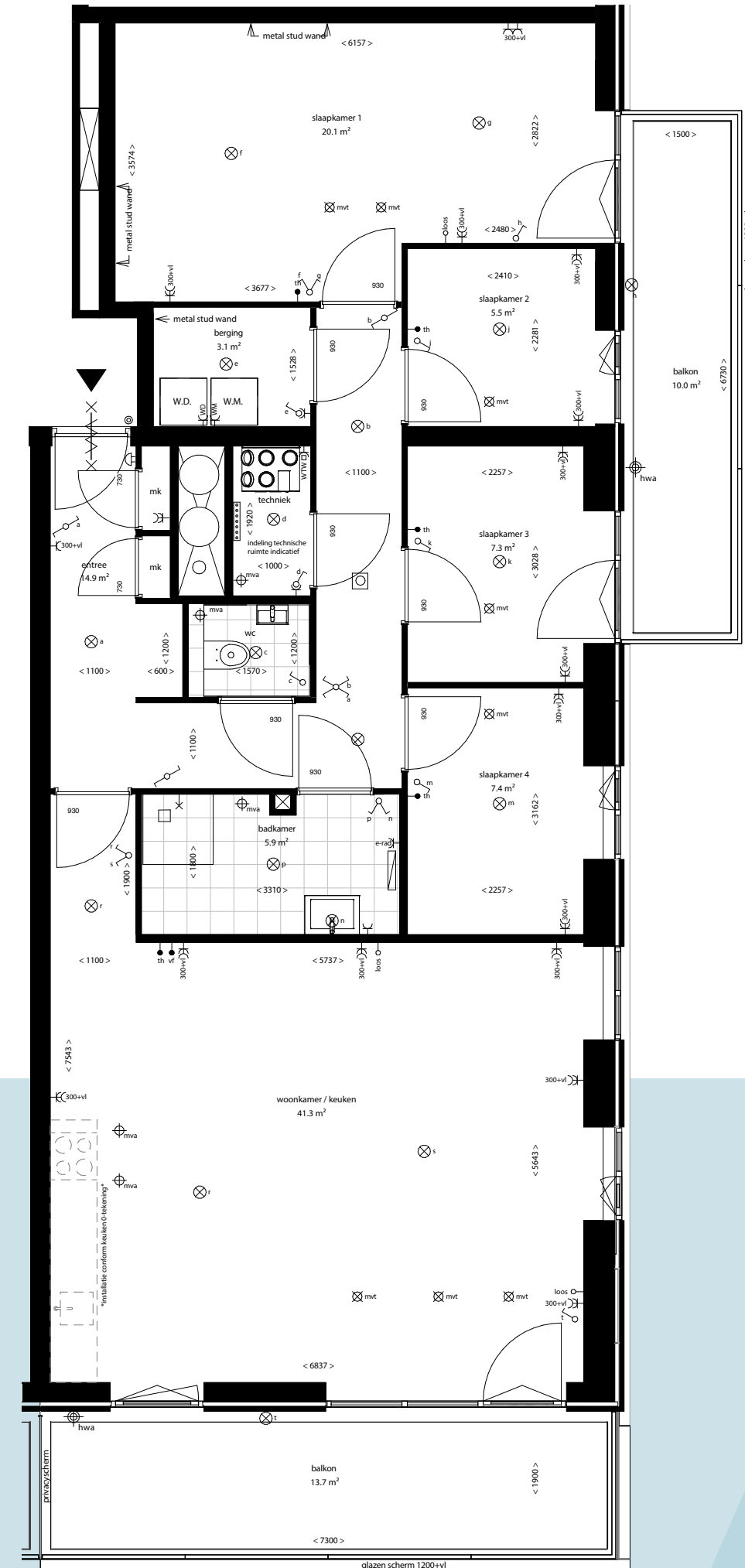
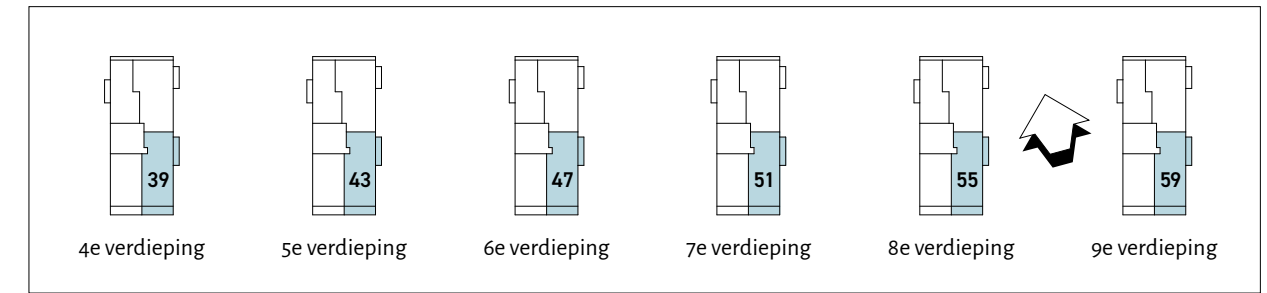
**Bouwnummer**  
**38, 42, 46,**  
**50, 54 & 58**

Schaal 1:75  
Woonoppervlakte: ca. 81 m<sup>2</sup>  
Aantal kamers: 3



**Bouwnummer**  
**39, 43, 47,**  
**51, 55 & 59**

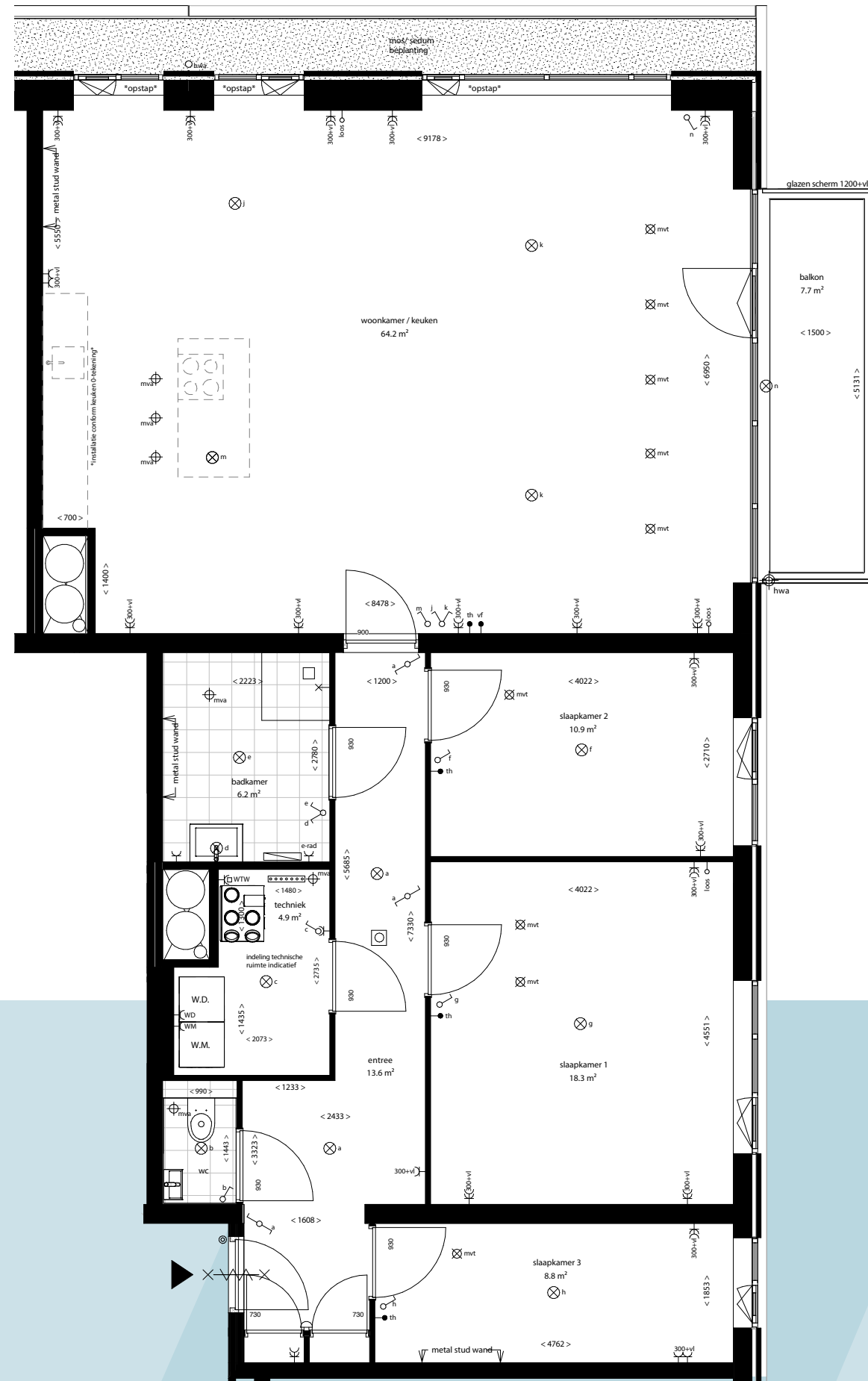
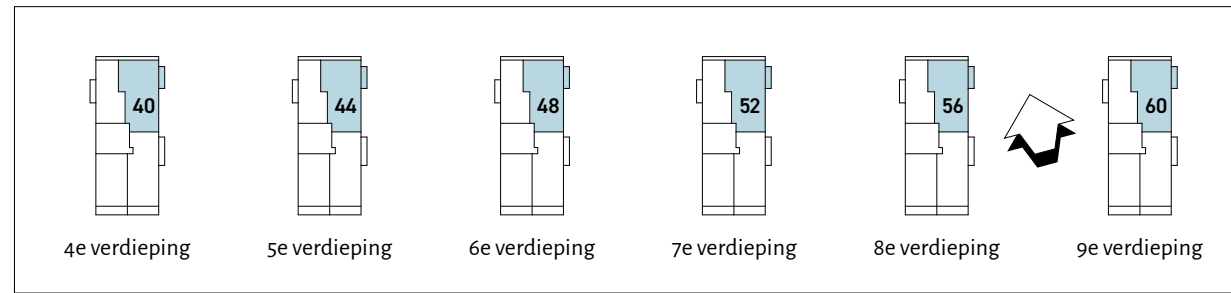
Schaal 1:75  
Woonoppervlakte: ca. 112 m<sup>2</sup>  
Aantal kamers: 5





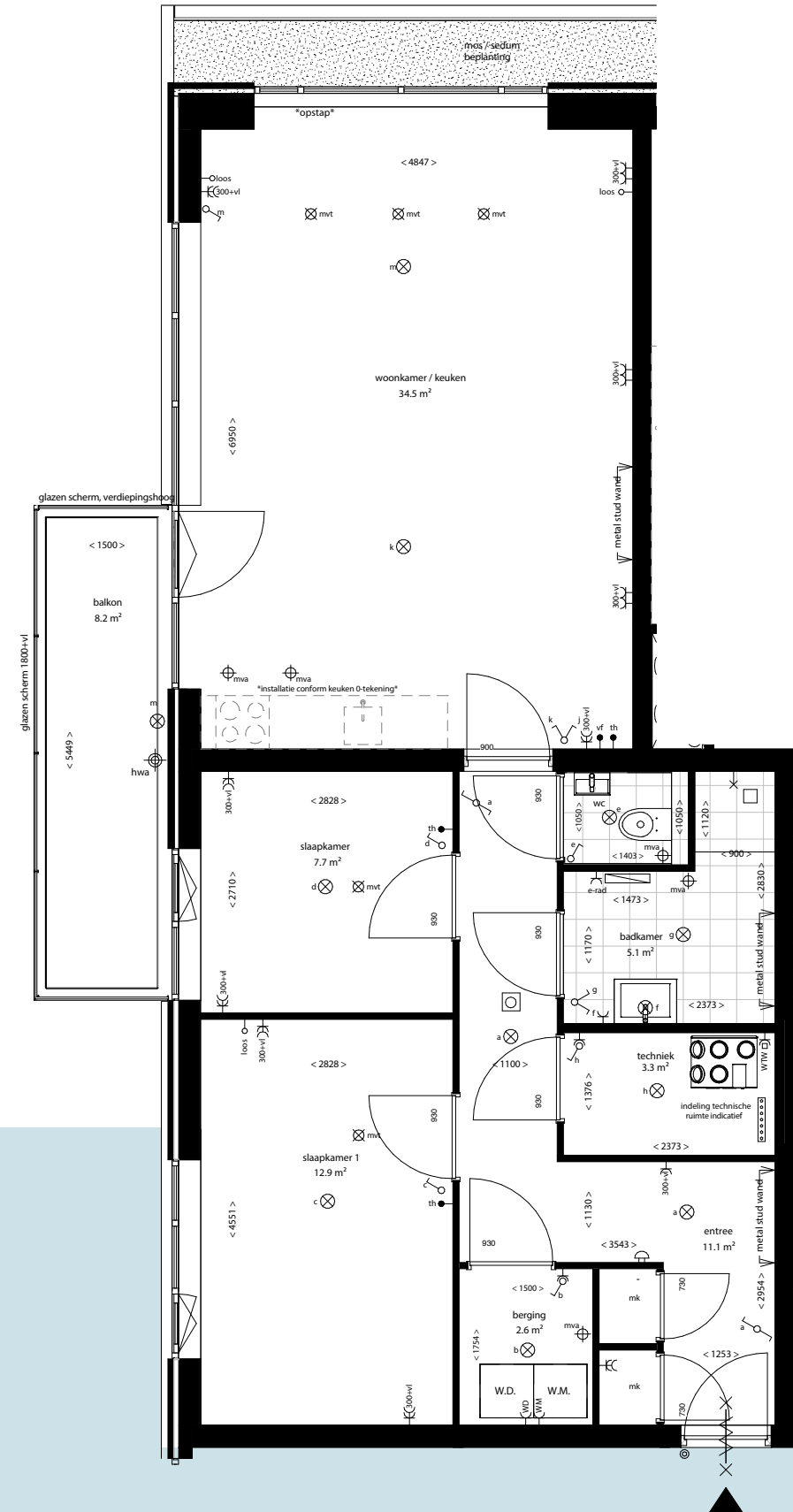
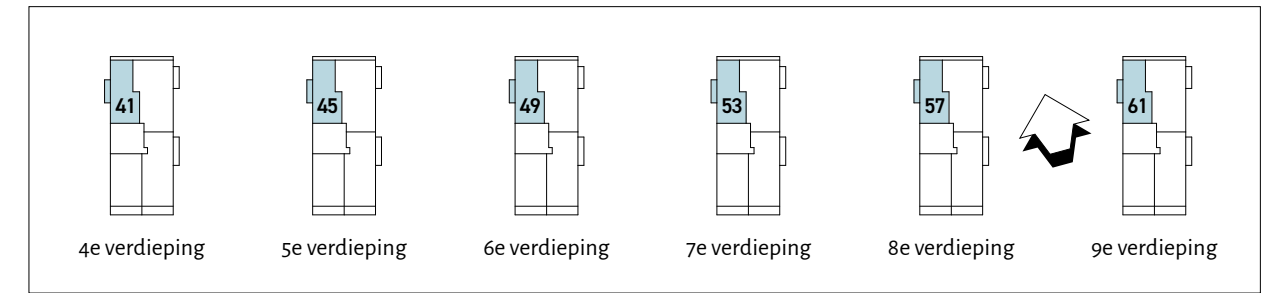
**Bouwnummer**  
**40, 44, 48,**  
**52, 56 & 60**

Schaal 1:75  
Woonoppervlakte: ca. 131 m<sup>2</sup>  
Aantal kamers: 4



**Bouwnummer**  
**41, 45, 49,**  
**53, 57 & 61**

Schaal 1:75  
Woonoppervlakte: ca. 81 m<sup>2</sup>  
Aantal kamers: 3





## Verkoopinformatie



Verkoopmakelaar:  
**Ooms Makelaars**  
spijkenisse@ooms.com  
Telefoon: 0181 - 692 333



Verkoopmakelaar en bouwer:  
**Weboma**  
verkoop@weboma.nl  
Telefoon: 0174 - 225 600



Ontwikkelaar:  
**Arlan Groep**  
info@arlan.nl  
Telefoon: 010 - 414 2100



Architect:  
**Ferm Architecten**  
info@fermarchitecten.nl  
Telefoon: 010 - 414 2100

## WALTERSPARK.NL

### Projectcommunicatie

CieremansvanReijn.nl

### Disclaimer

Alhoewel deze verkoopbrochure met de grootst mogelijke zorgvuldigheid is samengesteld kunnen hier geen rechten aan worden ontleend. De beelden en tekeningen hierin zijn impressies, en bedoeld om een zo goed mogelijke indruk te geven van de appartementen en de woonomgeving. Alle wijzigingen in tekst, illustraties en tekeningen zijn voorbehouden. Alle getekende woningplattegronden zijn op schaal weergegeven.



WONEN IN WALTERSPARK,  
HELEMAAL GETROFFEN!



**WALTERSPARK.NL**