



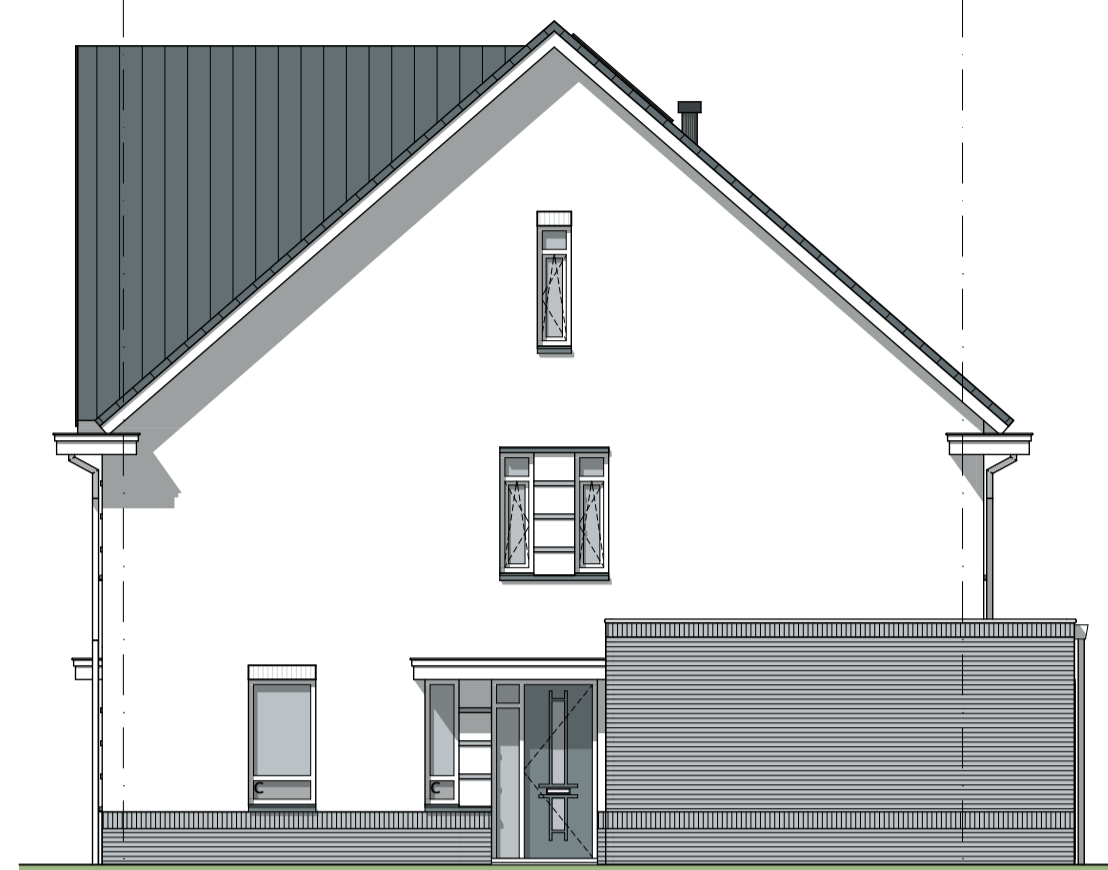
Voorgevel blok 3&4 (1:200)



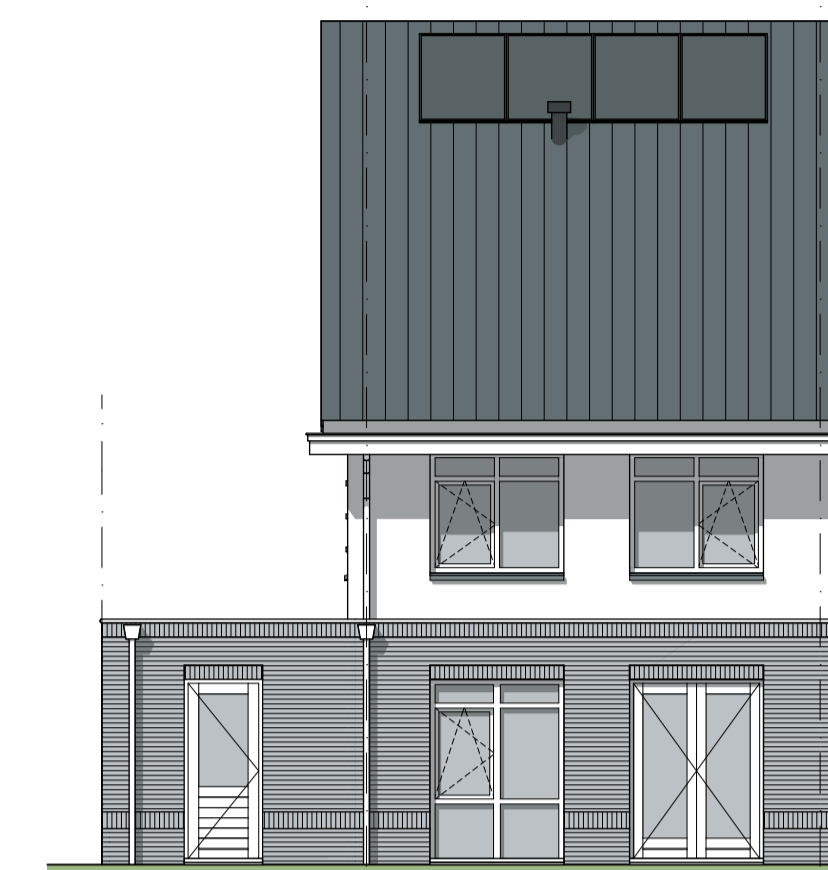
Achtergevel blok 3&4 (1:200)



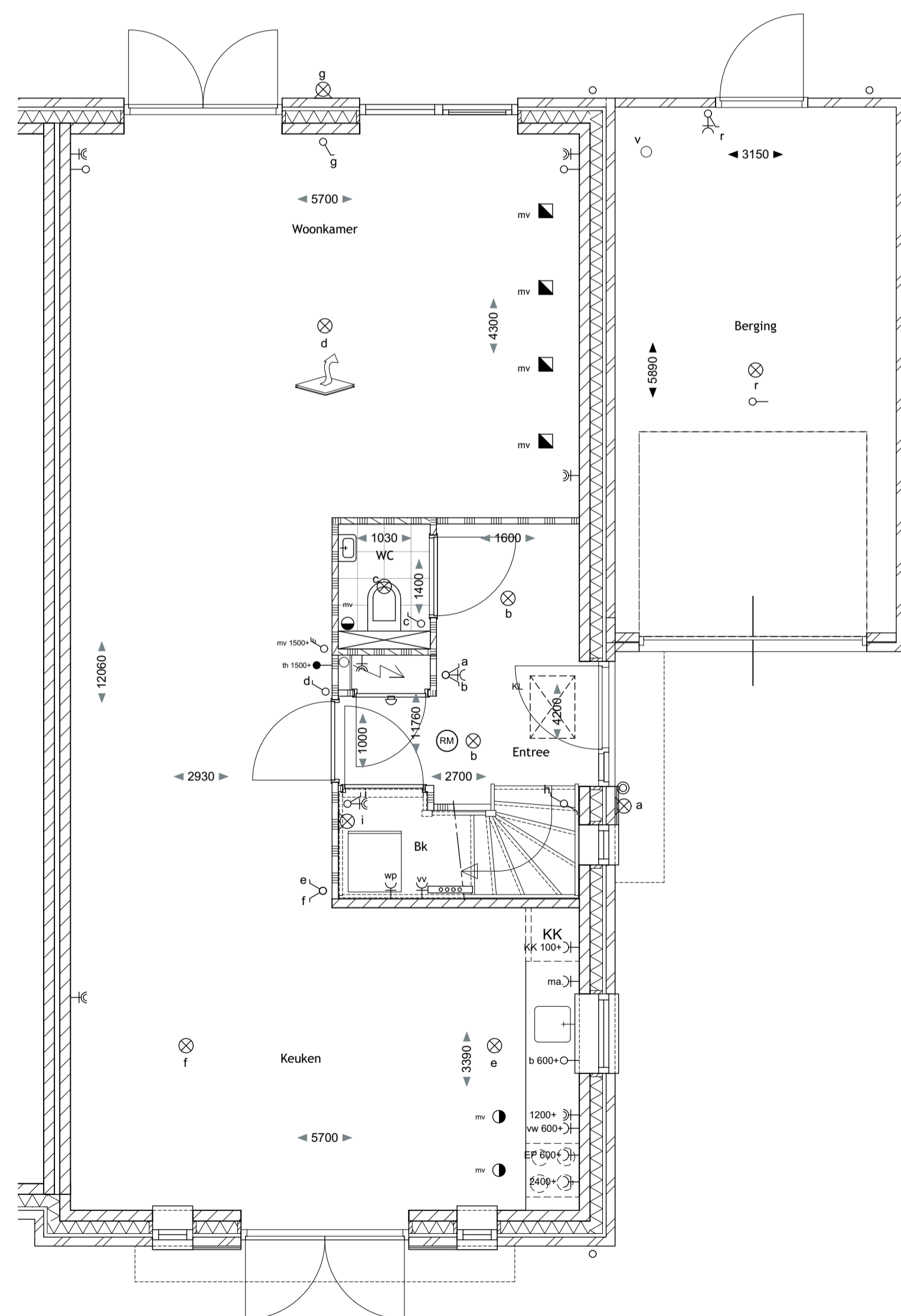
Voorgevel 1:100



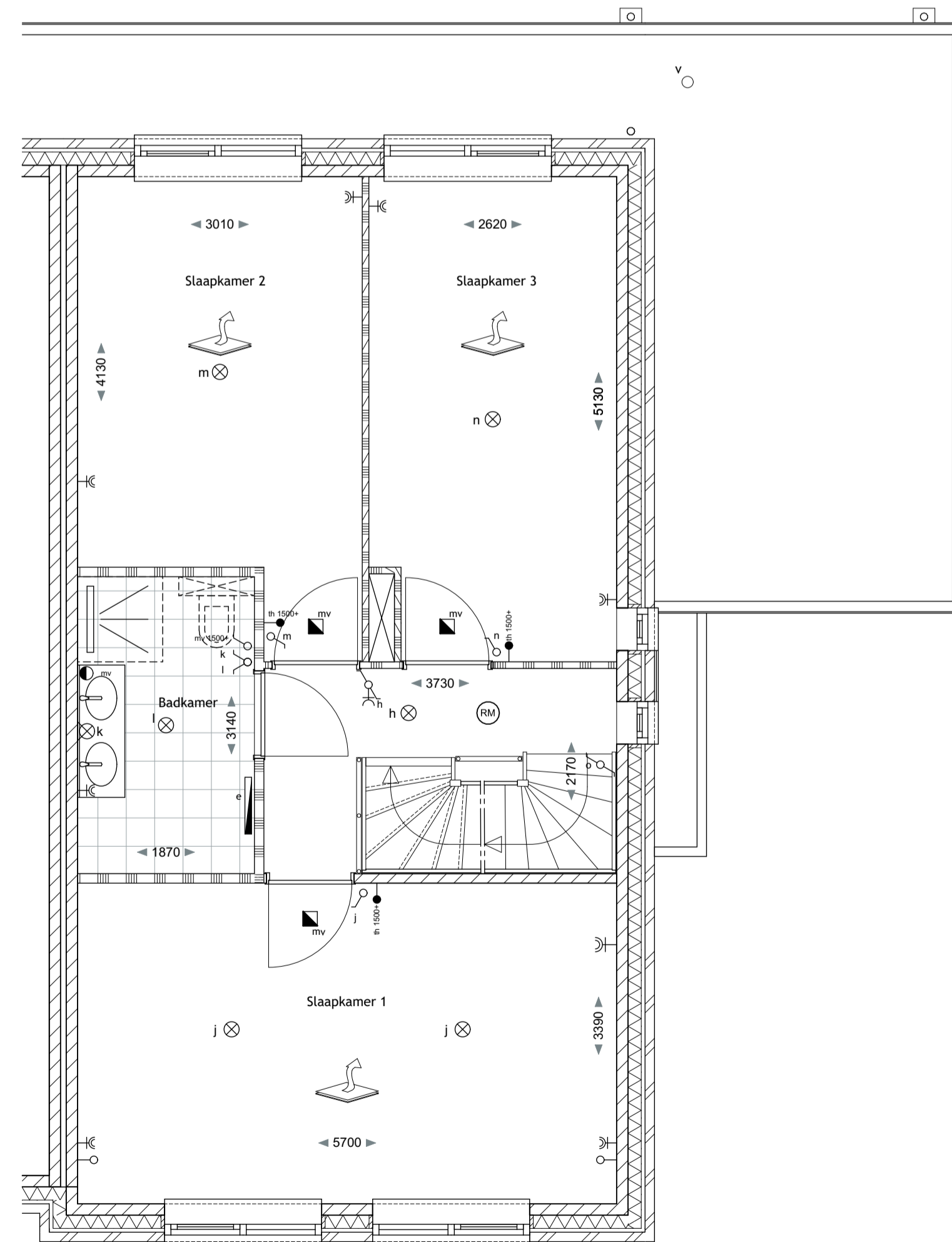
Zijgevel 1:100



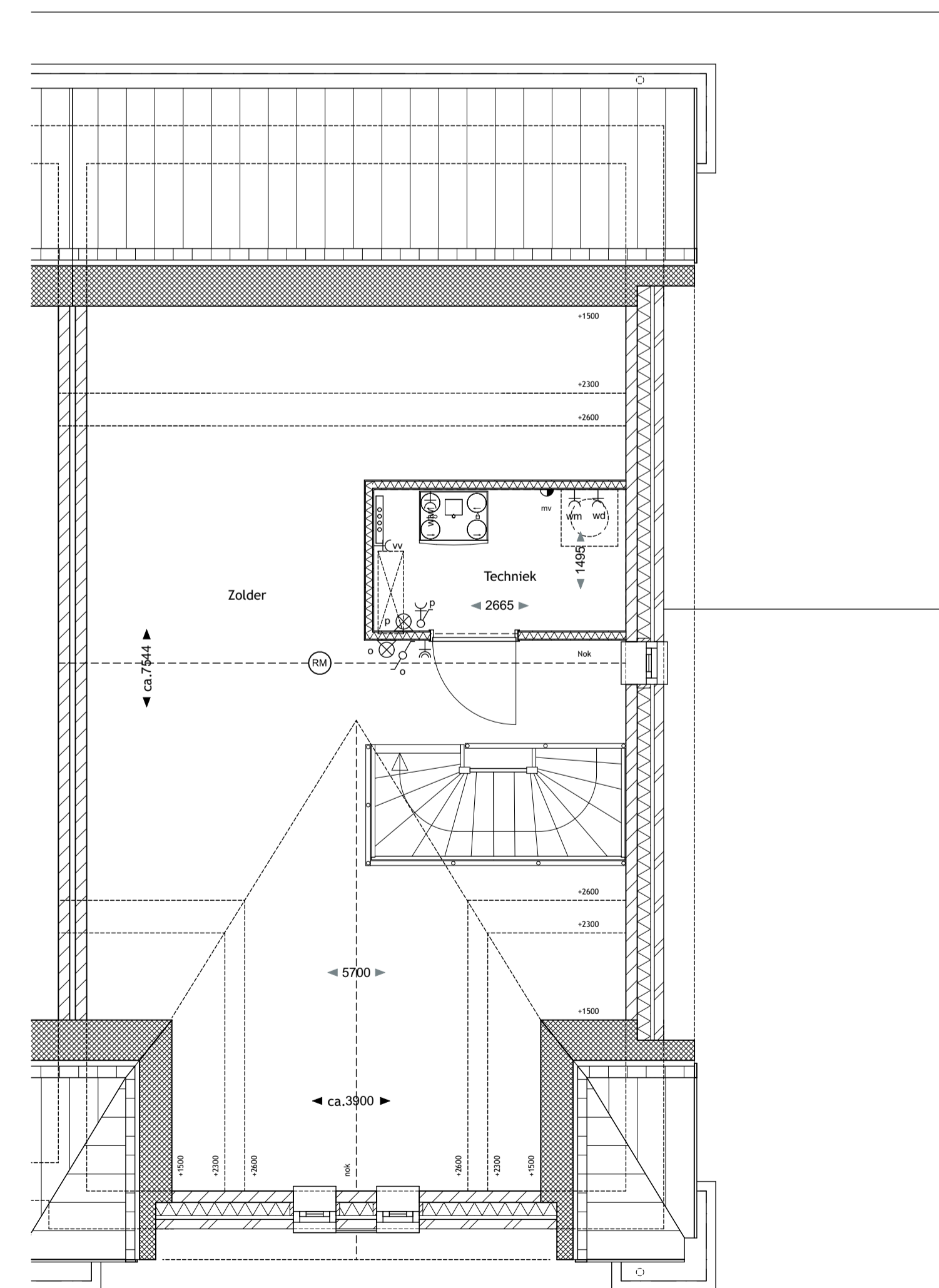
Achtergevel 1:100



Begane grond 1:50



1e Verdieping 1:50



2e Verdieping 1:50

- Cvf 1500+ videotoon
- ⊙ bel / schiel
- ⊙ plafondlichtpunt
- ⊙ wandlichtpunt
- ⊙ enkelpolige schakelaar
- ⊙ wisselschakelaar
- ⊙ dubbelpolige schakelaar
- ⊙ dubbele wandcontactdoos geard (naast elkaar geplaatst)
- ⊙ dubbele wandcontactdoos geard op 1,2m boven de vloer (naast elkaar geplaatst)
- ⊙ enkele wandcontactdoos geard
- ⊙ enkele wandcontactdoos geard tbv afslag op 2.4m boven de vloer
- ⊙ enkele wandcontactdoos geard tbv kooktoestel op 0,6m boven de vloer
- ⊙ enkele wandcontactdoos geard tbv koelkast
- ⊙ enkele wandcontactdoos geard tbv magnetron
- ⊙ enkele wandcontactdoos geard tbv wasmachine
- ⊙ enkele wandcontactdoos geard tbv wasdroger
- ⊙ enkele wandcontactdoos geard tbv WTW-unit
- ⊙ enkele wandcontactdoos geard tbv Wärmepomp
- ⊙ enkele wandcontactdoos geard tbv vloerverwarming verdeler
- ⊙ aansluitpunt loos
- ⊙ aansluitpunt loos tbv boiler op 0,6m boven de vloer
- ⊙ aansluitpunt loos tbv vaatwasser op 0,6m boven de vloer
- ⊙ aansluitpunt bedraad
- ⊙ thermostaat vloerverwarming
- ⊙ hoofdbediening mechanische ventilatie
- ⊙ bediening mechanische ventilatie
- ⊙ rookmelder (aangesloten op lichtnet) conform NEN 2555
- ⊙ plafondafzuigpunt mechanische ventilatie positie en aantal indicatief weergegeven
- ⊙ plafond inblaaspunt mechanische ventilatie positie en aantal indicatief weergegeven
- ⊙ wand inblaaspunt mechanische ventilatie positie indicatief weergegeven
- ⊙ meterkast
- ⊙ opstelplaats kooktoestel
- ⊙ spoelbak
- ⊙ opstelplaats koelkast
- ⊙ toilet in badkamer is optioneel
- ⊙ WTW-unit
- ⊙ warmtepomp
- ⊙ opstelplaats wasmachine/wasdroger
- ⊙ vloerverwarming
- ⊙ badkamerradiator
- ⊙ omvormer tbv PV-panelen