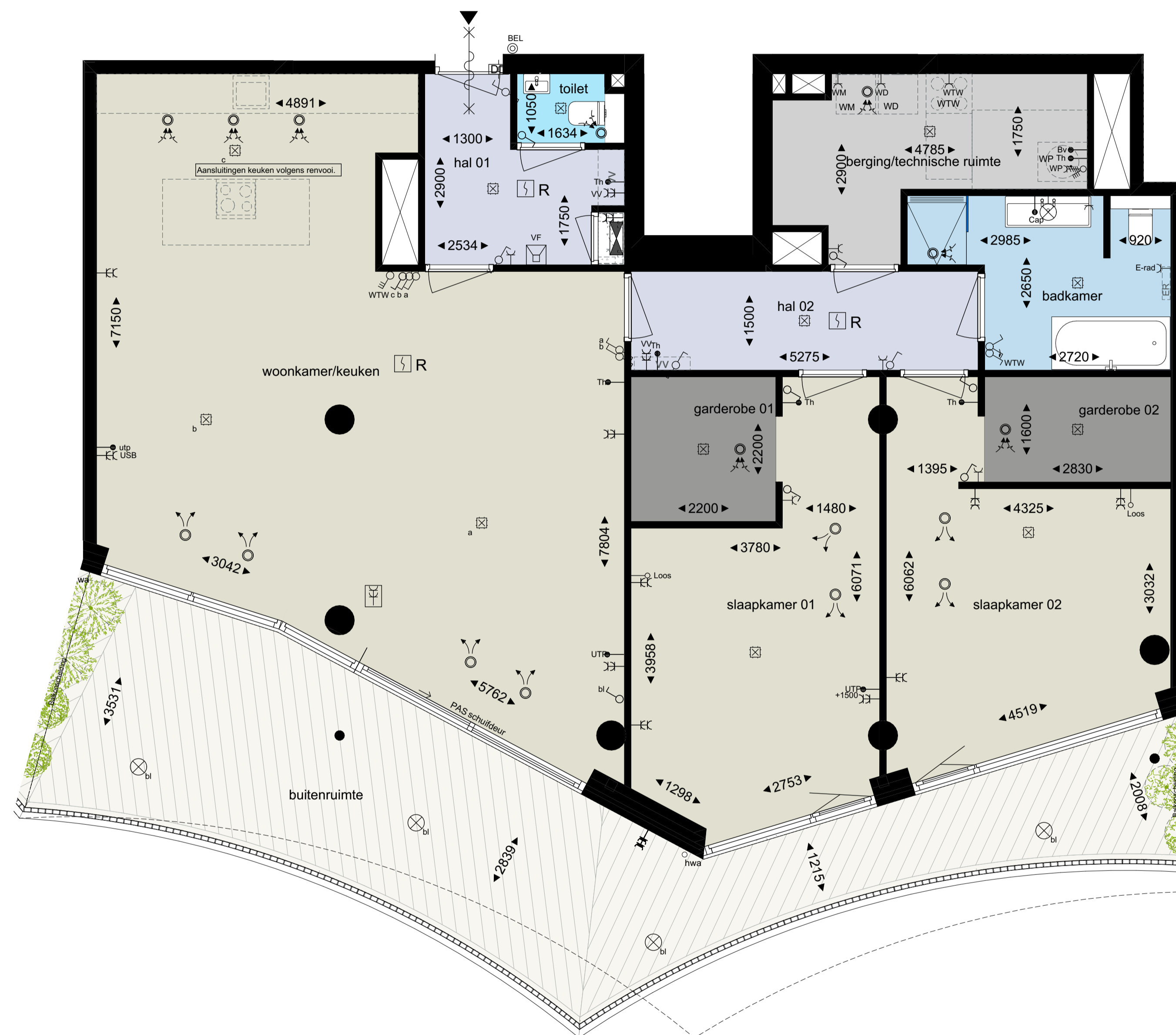


RUIMTEOVERZICHT

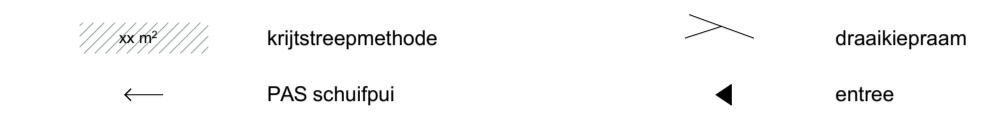
Ruimtenaam	Oppervlakte (ca. m2)	Gebruiksfunctie	Plafondhoogte (ca. mm)
woonkamer/keuken	62	Verblijfsruimte	2600
slaapkamer 01	20	Verblijfsruimte	2600
slaapkamer 02	19	Verblijfsruimte	2600
berging/technische ruimte	10	Technische ruimte	2600
badkamer	9	Badruimte	2600
hal 02	8	Verkeersruimte	2600
hal 01	6	Verkeersruimte	2600
garderobe 01	5	Bergruimte	2600
garderobe 02	5	Bergruimte	2600
toilet	1	Toiletteruimte	2600



RENVOOI

ALGEMEEN

- De posities van de WTW toe- en afvoerroosters, hwa's en andere installatietechnische onderdelen zijn indicatief en nader te bepalen. Naar aanleiding van de ventilatieberekening en capaciteitsberekening na keuze uitbreidingsmogelijkheden en indelingsvarianten worden type en positie vastgesteld. Tevens dient er rekening te worden gehouden met een onderhoudsruimte voor de warmtepomp en WTW box, zoals aangegeven met stippe lijn bij WP en WTW;
- De locatie van de in basis opgenomen installaties in de keuken zijn vermeld op de verkooptekening en opgenomen op de 0 - keukentekening;
- Sanitair- en tegelwerk zijn indicatief weergegeven;
- Li dient er rekening mee te houden dat na het aanbrengen van wand- en vloerafwerkingen (tegels, stucwerk etc.) de netto bruikbare maten bij oplevering een aantal centimeters van de genoemde bruto maten kunnen afwijken;
- Maten in mm. De op de tekening aangegeven maten zijn 'circa' maten;
- Oppervlaktes in m² zijn afgeronde oppervlaktes;
- Ruimtes zijn gemaatvoerd volgens het principe lengte x breedte, bij ruimtes met schuine wanden zijn alle wanden van hoekpunt tot hoekpunt gemaatvoerd.



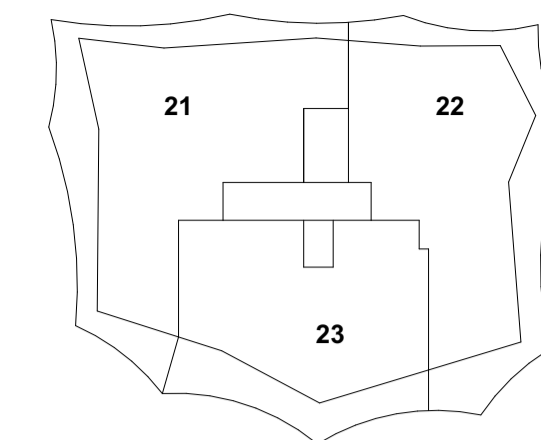
INSTALLATIES

WP	warmtepomp	WM	wasmachine
WTW	warme terugwin unit	WD	wasdroger
VV	verdeler vloerverwarming	ER	elektrische radiator

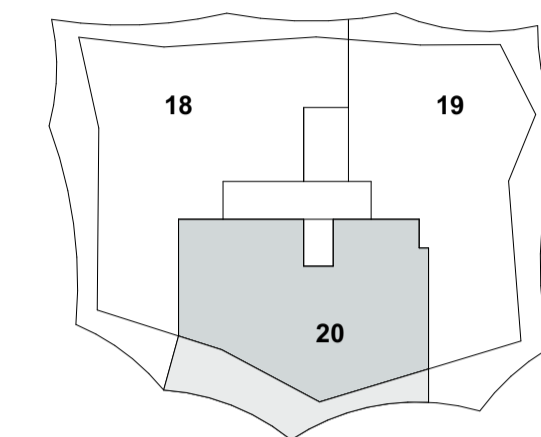
- Alle verlichting in LED-uitvoering
- Elektra aansluitpunten in wanden niet ruggelings, maar 300 mm laten verspringen. Ook als op tekening anders is aangegeven
- Loze leidingen voorzien van een controledraad.

- Enkelpolige schakelaar, hoogte 1050+vl.
- Wisselchakelaar, hoogte 1050+vl.
- Serieschakelaar, hoogte 1050+vl.
- Enkelpolige schakelaar gecombineerd met wandcontactdoos (in 2 inbouwdozen), hoogte 1050+vl.
- Wisselchakelaar gecombineerd met wandcontactdoos (in 2 inbouwdozen), hoogte 1050+vl.
- Warmterugwinunit-schakelaar 3-standen, traploos instelbaar, hoogte 1200+vl.
- Pulschakelaar warmterugwinunit, hoogte 1050+vl.
- Enkelvoudige wandcontactdoos, hoogte 1050+vl.
- Dubbelfvoudige watersdichte wandcontactdoos, hoogte 300+vl.
- Dubbelfvoudige wandcontactdoos (in duo doos), hoogte in keuken boven aanrecht 1200+vl. in verblijfsruimten 300+vl., in overige ruimten 1050+vl. tenzij anders vermeld.
- Dubbelfvoudige wandcontactdoos (in duo doos) voorzien van USB voeding, hoogte 300+vl.
- WK
- KK
- OV
- EK
- BA
- WM
- WD
- WTW
- VV
- Th
- UIP
- Loos
- BEDRADE aansluiting 19mm nabij VV t.b.v. regeling, hoogte n.t.b.
- Vloerwcd, locatie n.t.b.
- BEDRADE aansluiting met UTP kabel 19mm, hoogte 300/1500+vl.
- ONBEDRADE aansluiting 19mm voorzien van controledraad, hoogte 300+vl.
- BEDRADE aansluiting 230V.
- Beldrukker, hoogte 1300+vl.
- VF
- R
- RM-V
- Groepenkast.
- Aansluitpunt plafondlichtpunt / centraaldoos.
- Aansluitpunt inbouwspot
- Aansluitpunt wandlichtpunt, hoogte 1900+vl.
- Aansluitpunt Warmtepomp met werkschakelaar, hoogte n.t.b.
- BEDRADE aansluiting 19mm t.b.v. Kamertemostaat, hoogte 1500+vl.
- BEDRADE aansluiting 19mm t.b.v. Buitenvoeler, hoogte n.t.b.
- Aansluitpunt centraal aardpunt.
- Vrijlooppdranger t.b.v. brandmeldinstallatie.

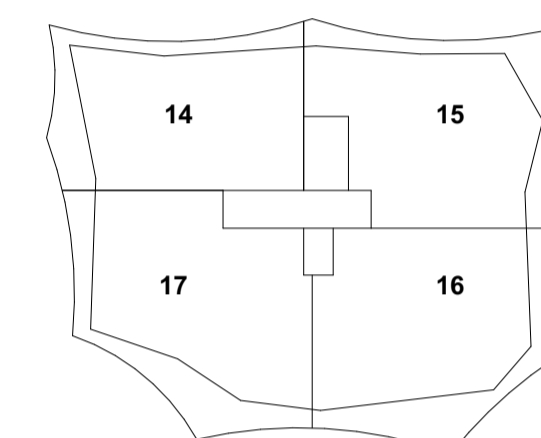
Basis aansluitpunten keuken zie 0 - tekening



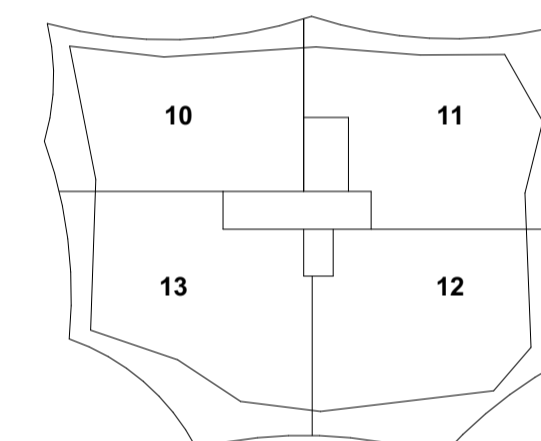
5e verdieping



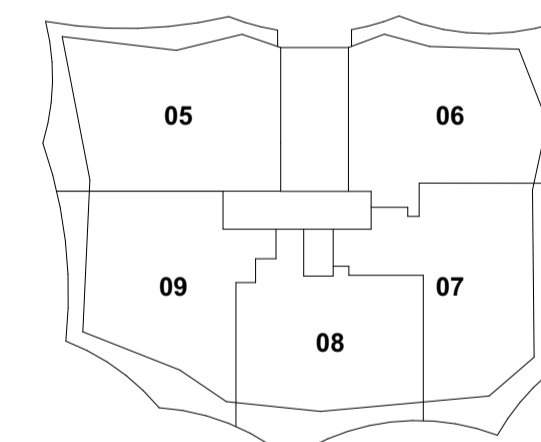
4e verdieping



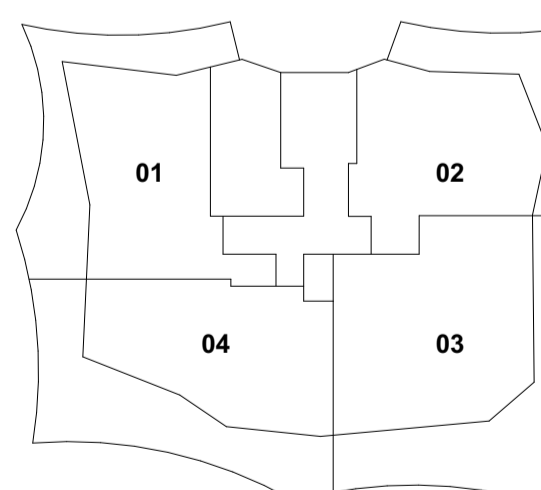
3e verdieping



2e verdieping



1e verdieping



begane grond

TYPE: PENTHOUSE

Bouwnummer	Gebruiksoppervlakte (m2)	Buitenruimte (m2)
bouwnr: 20	150	42

Project Van Buijssen Pijnacker	Datum 1-5-2023	Onderwerp Woningplattegronden Bouwnummer 20	
Opdrachtgever VORM Bouw BV	Status Definitief	Tekening V269	
Werk 2021-VBP	Schaal 1:50	Formaat A1	
Fase VK - Definitief			

