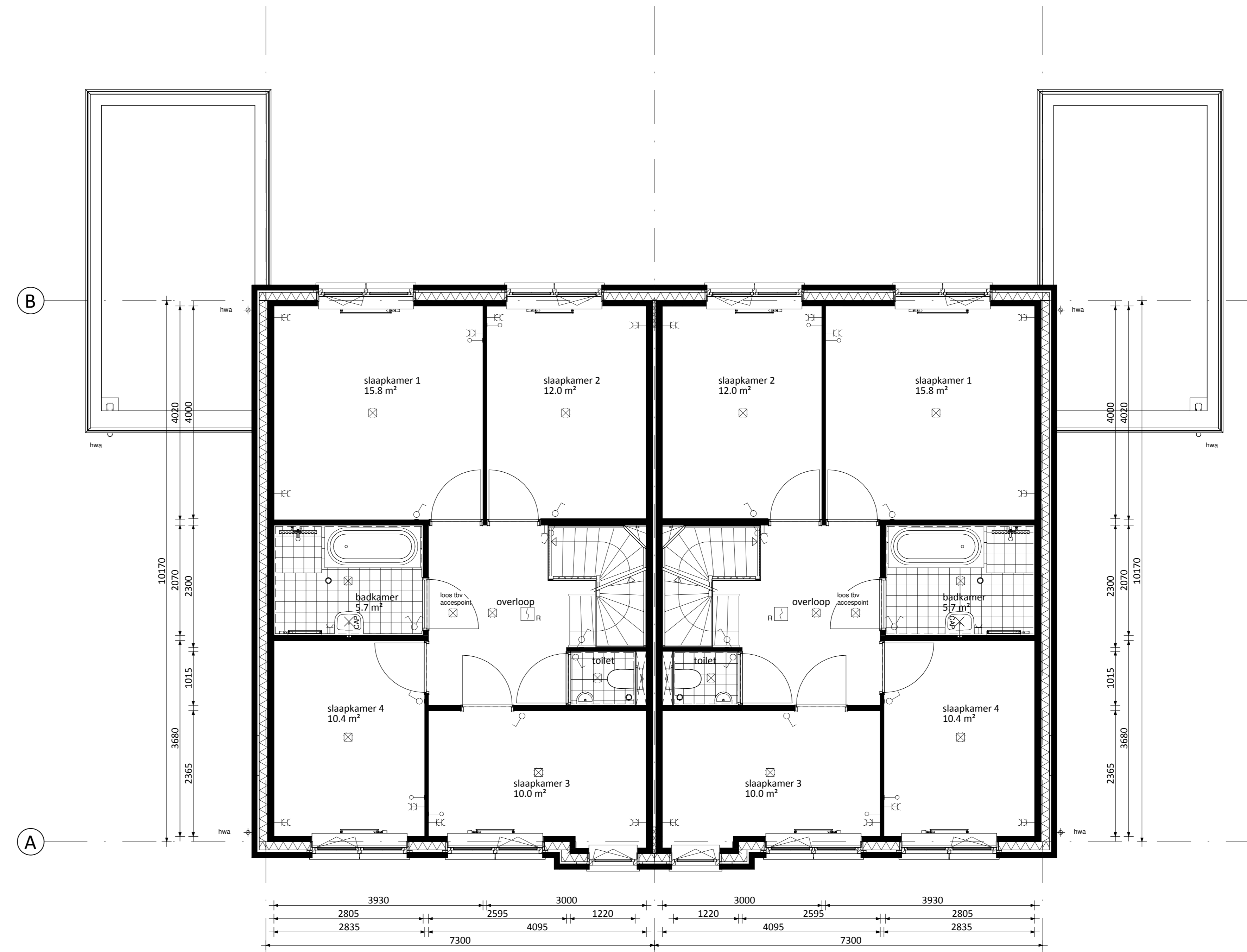
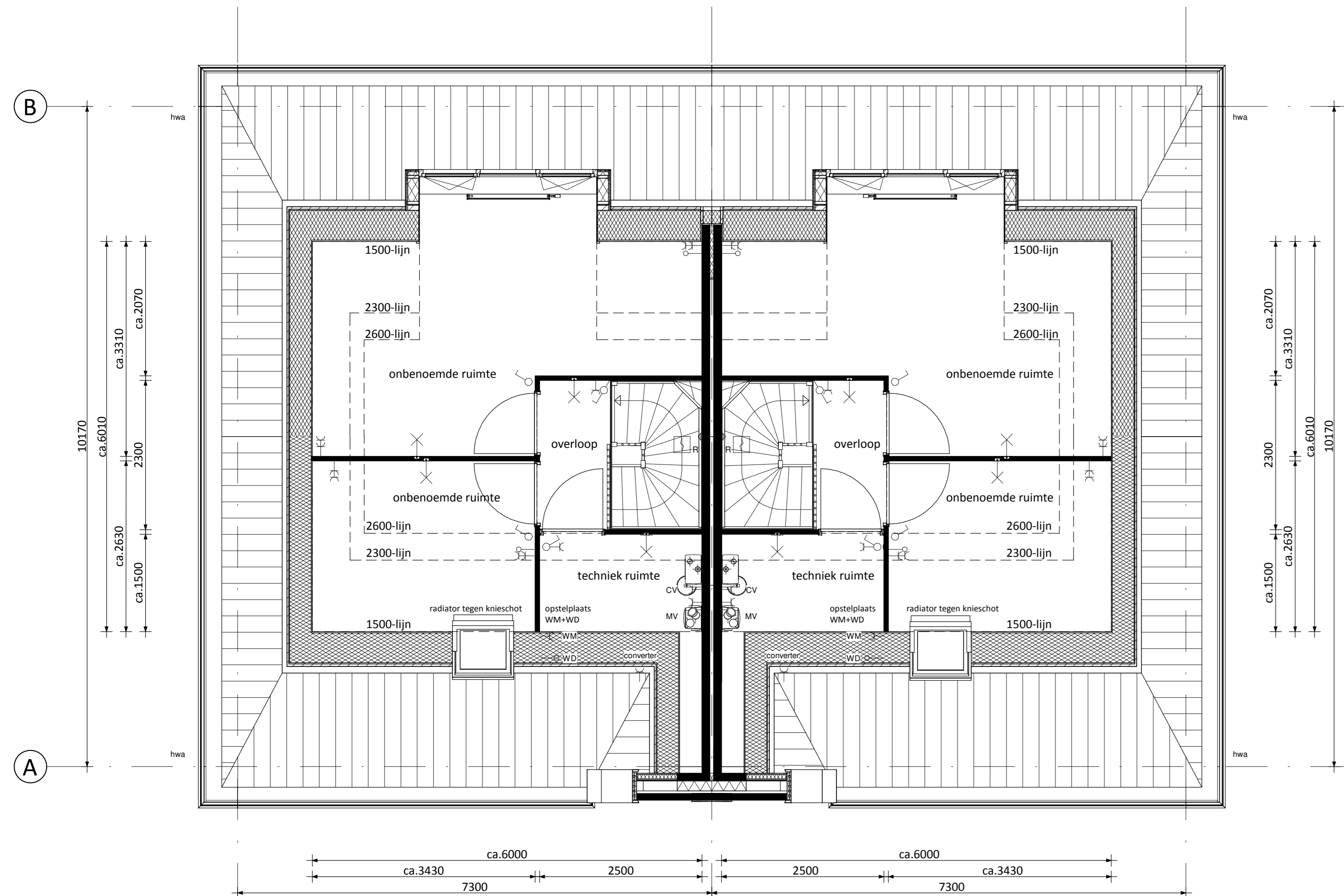


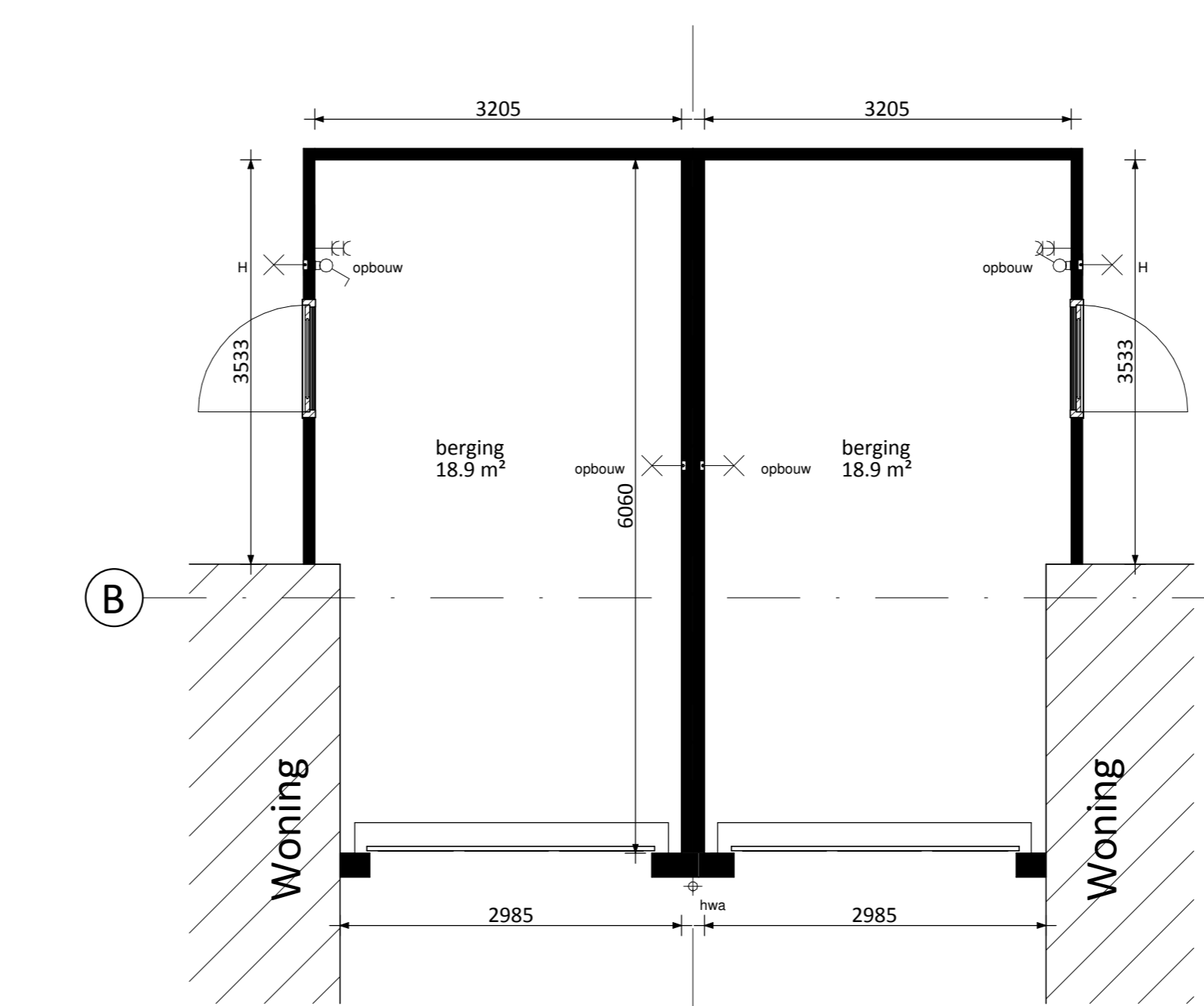
Begane grond
 Bouwnummers 01, 03, 05, 07, 09, 11, 13, 15, 17, 19, 21, 24 en 26
 Bouwnummers 02, 04, 06, 08, 10, 12, 14, 16, 18, 20, 22, 23 en 25



Verdieping
 Bouwnummers 01, 03, 05, 07, 09, 11, 13, 15, 17, 19, 21, 24 en 26
 Bouwnummers 02, 04, 06, 08, 10, 12, 14, 16, 18, 20, 22, 23 en 25



Zolder
 Bouwnummers 01, 03, 05, 07, 09, 11, 13, 15, 17, 19, 21, 24 en 26
 Bouwnummers 02, 04, 06, 08, 10, 12, 14, 16, 18, 20, 22, 23 en 25



Geschakelde berging
 Bouwnummers 02/03, 04/05, 06/07, 08/09, 10/11

RENVOOI ELEKTRA

| | |
|---|-------------------------|
| Centraaldoos / Lichtpunt | Groeperkast |
| Enkeelpolige schakelaar | Loze busleiding |
| Serieschakelaar | Bedrade busleiding |
| Wissel schakelaar | Optische rookmelder |
| Gecombineerde enkelvoudige wandcontactdoos gearaid met enkelpolige schakelaar | Thermostaat |
| Gecombineerde enkelvoudige wandcontactdoos gearaid met wisselchakelaar | Schel |
| Enkele geaarde wandcontactdoos | Bedrukker |
| Dubbele geaarde wandcontactdoos | Atzuigpunt |
| Dubbele geaarde wandcontactdoos voorzien van USB oplaadpunt | |
| CAP Centraal Aardpunt | R Rookmelder |
| CAI Centrale Antenne Installatie | TEL Telecom aansluiting |
| CV Centrale verwarming | TH Thermostaat |
| CQN Omvormer t.b.v. pv cellen | WD Wasdroger |
| MV Mechanische Ventilatie | WM Wasmachine |

KLEUREN EN MATERIALEN

| Onderdeel | Materiaal | Kleur |
|---|----------------------------------|--------------|
| dakpannen | keramische dakpan | antraciet |
| goten/overstek | hout | crème-wit |
| gootbekleding/dakbedekking erker/luflei | EPDM | zwart |
| daktrim | aluminium | crème-wit |
| gevelmetselwerk + rollaag boven kozijn | baksteen metselwerk, handvorm wf | oranje-koper |
| plint gevelmetselwerk + rollaag | baksteen metselwerk, handvorm wf | bruinpaars |
| voegwerk | cement | donkergrijs |
| kozijnen | hout | crème-wit |
| ramen | hout | crème-wit |
| lateien | staal | crème-wit |
| voordeuren | hout | sparrengroen |
| tuinteuren | hout | crème-wit |
| bergingdeur | hout | crème-wit |
| sectionaaldeuren | | sparrengroen |
| deurdorpels | kunststeen | antraciet |
| raamdorpels | prefab beton | natuur |
| panelen in kozijnen | colorbel | lichtgrijs |
| luflei voordeur | hout | crème-wit |
| hemelwaterafvoer | kunststof | wit |
| zijwangen dakkapel | hout | crème-wit |

RENVOOI ALGEMEEN

| | |
|---|--|
| entree woningen | |
| mk meterkast, voorzien van underlayment meterkastbord inclusief zijwangen | |
| tegelwerk | |
| maalveld | |
| binneindeur | |
| colorbel | |

| | | | |
|------|------------|--------------|-------------|
| D | | | |
| C | | | |
| B | | | |
| A | | | |
| 0 | 16-03-2018 | Definitief | JK WJ |
| Rev. | Datum | Omschrijving | Get. Eentr. |

Opdrachtgever
 Vorm 6D Wonen BV
 te Papendrecht

Project
 Portlandse Hoek fase 11 te Rhoon
 Type (geschakelde) tweekapper 7,3m (Oud Hollands) - Risaliet

Ontwerp
 Plattegronden
 Bouwnummers 01 t/m 26

Schaal 1:50
 Formaat A3

Formaat A3
 Status Definitief

6D Wonen
 Verweg 105
 3330 AA Papendrecht
 T 078 6421000
 F 078 6424744
 E info@vorm.nl
 www.vorm.nl