

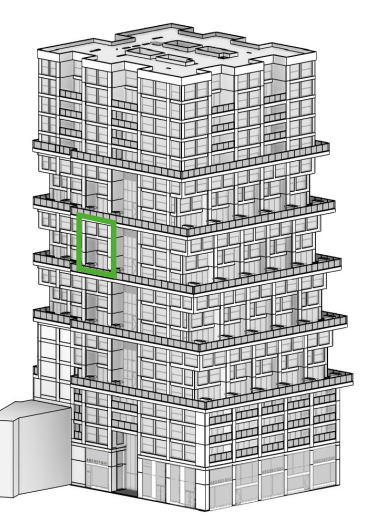
Renvooi

- terras: betegels afmeting 500x500 mm
- omloop: betegels, afmeting n.t.b.
- binnenstraten: straat klinkers
- vloerafwerking sanitaire ruimten tegelwerk conform technische omschrijving
- schacht / sparringzone
- verlaagd plafond
- WTM unit
- zone kanalen WTM installatie
- verdelier vloerverwarming
- douche met douche goot
- opstelplaats wasmachine/condensdroger
- elektrische handdoekradiator
- mechanische ventilatie toevoerpunt
- mechanische ventilatie afzuigpunt
- hemelwaterafvoer
- deurdranger
- schakelaar
- wisselschakelaar
- serieschakelaar
- wandcontactdoos
- dubbele wandcontactdoos
- centraaldoos met lichtpunt
- wandverlichting
- wandverlichting buiten
- verlichtingspunt voordeur
- loze leiding
- aansluitpunt data
- thermostaat
- bediening mechanische ventilatie
- beldrukker
- intercom
- rookmelder
- wasmachine
- wasdroger

- ALGEMEEN**
- De verkooptekeningen, welke per bouwnummer zijn opgesteld, zijn leidend voor de indeling van de woning. Qua interieur kunnen aan deze overzichts tekeningen geen rechten worden ontleend.
 - De maatvoeringen en oppervlaktes zijn "circa" maten.
 - Arceringen zijn slechts aanduidingen van toegepaste materialisering. Het tekenende patroon, verband en de schaal van deze arceringen zijn niet representatief voor oplevering van de woning.
 - Contouren in gevelaanzichten duiden globaal de zones aan waarbinnen functies van het bouwnummer zijn gelegen.
 - De keuken staat indicatief op deze tekening. Indien u voor een keuken gekozen heeft, ontvangt u daarvan aparte contractstukken. Elektra in keuken conform 0-tekeningen keukens.
 - Exacte positie installaties en sanitair conform uitwerking door installateur.
 - Houten trappen binnen de woning worden uitgevoerd als dichte trappen. Leuningen, traphekken en balustraden binnen de woning worden uitgevoerd in hout.
 - Verticale schuiframen in de buitengevel: bovenste gedeelte elektrisch schuifbaar naar onderen. T.b.v. bewaakbaarheid van binnenuit is het onderste deel handmatig iets naar binnen te klepen.
 - Balustraden langs buitenruimten zijn overal 1,3m hoog.
 - De indeling/vlakverdeling van de schuifpuien is zo nauwkeurig mogelijk op tekening aangegeven. De indeling zal definitief worden vastgesteld in overleg met de leverancier.
 - Op de geveltekeningen en overzichtsplattegronden is uiterste zorg besteed om naast uw eigen woning ook de belendende woning weer te geven. Dit zodat u zich kan vergewissen van de situatie rond uw eigen woning. Dit met name met betrekking tot de onderlinge posities van kozijnen.
 - De op tekening getekende indeling van de belendende woningen betreft een indicatieve indeling. Het is mogelijk dat de indeling wijzigt zonder nader overleg.
 - Verlichting algemene ruimten (zowel binnen als buiten) wordt aangebracht conform het lichtplan algemene ruimten.

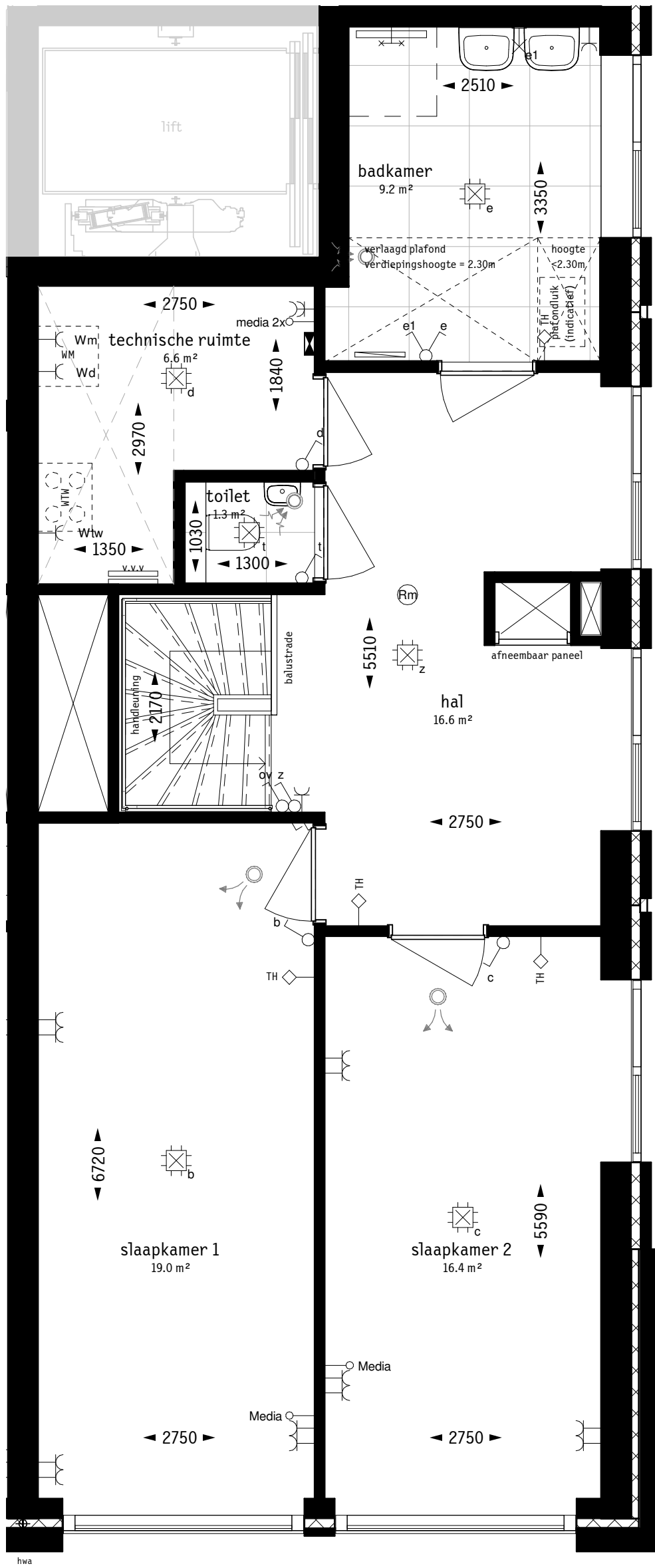
- Voor de terrassen, grenzend aan de collectieve omloop, geldt:
- De betegelde terrassen zijn privé eigendom.
 - Buitenruimten voorzien van klinkerbestrating zijn onderdeel van de collectieve ruimte.
 - Betegelde buitenruimten aangeduid als "omloop" zijn onderdeel van de collectieve ruimte
 - De bomenbakken en de zitbanken met groenbakken zijn onderdeel van de VVE
 - Bomen en planten zijn onderdeel van het collectief groen.

Deze tekening is onderdeel van de aannemings overeenkomst met Van Wijnen.



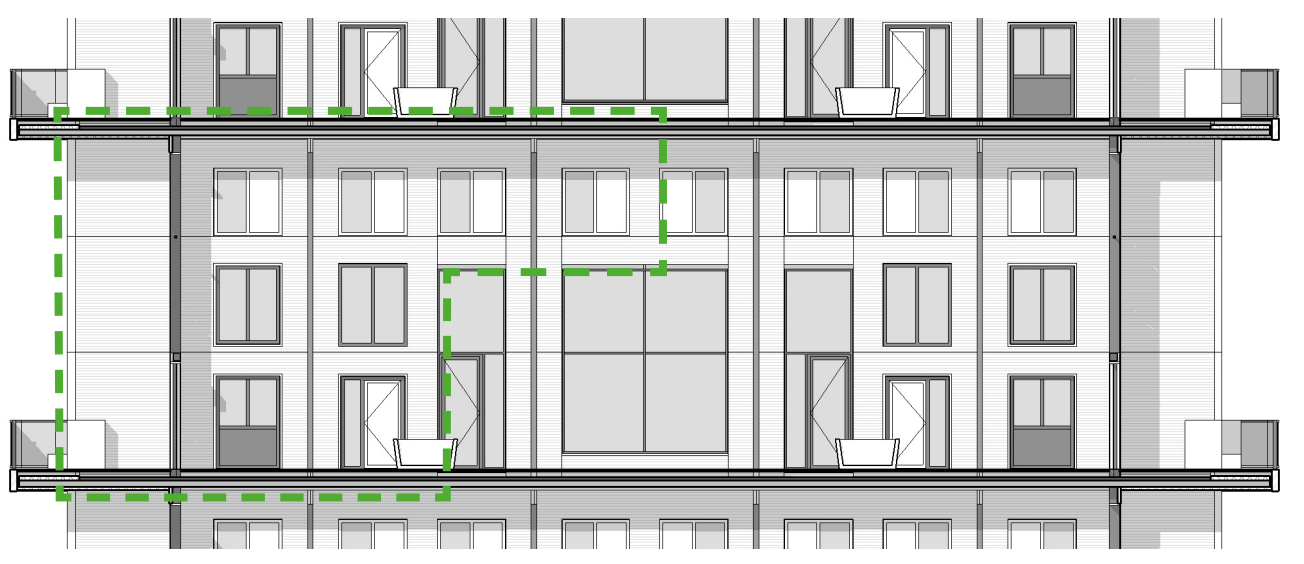
44400+P
Verdieping 10
41300+P
Verdieping 9
38200+P
Verdieping 8
35100+P
Verdieping 7

project	De Maasbode
woningtype	B1 sp
bouwnummer	59
bouw	Van Wijnen Stoltwijk
architect	Van Bergen Kolpa Architecten
tekening	Verkooptekening
tekeningnummer	VK-BN-59
datum/status	26-10-2020
paperformaat	A1

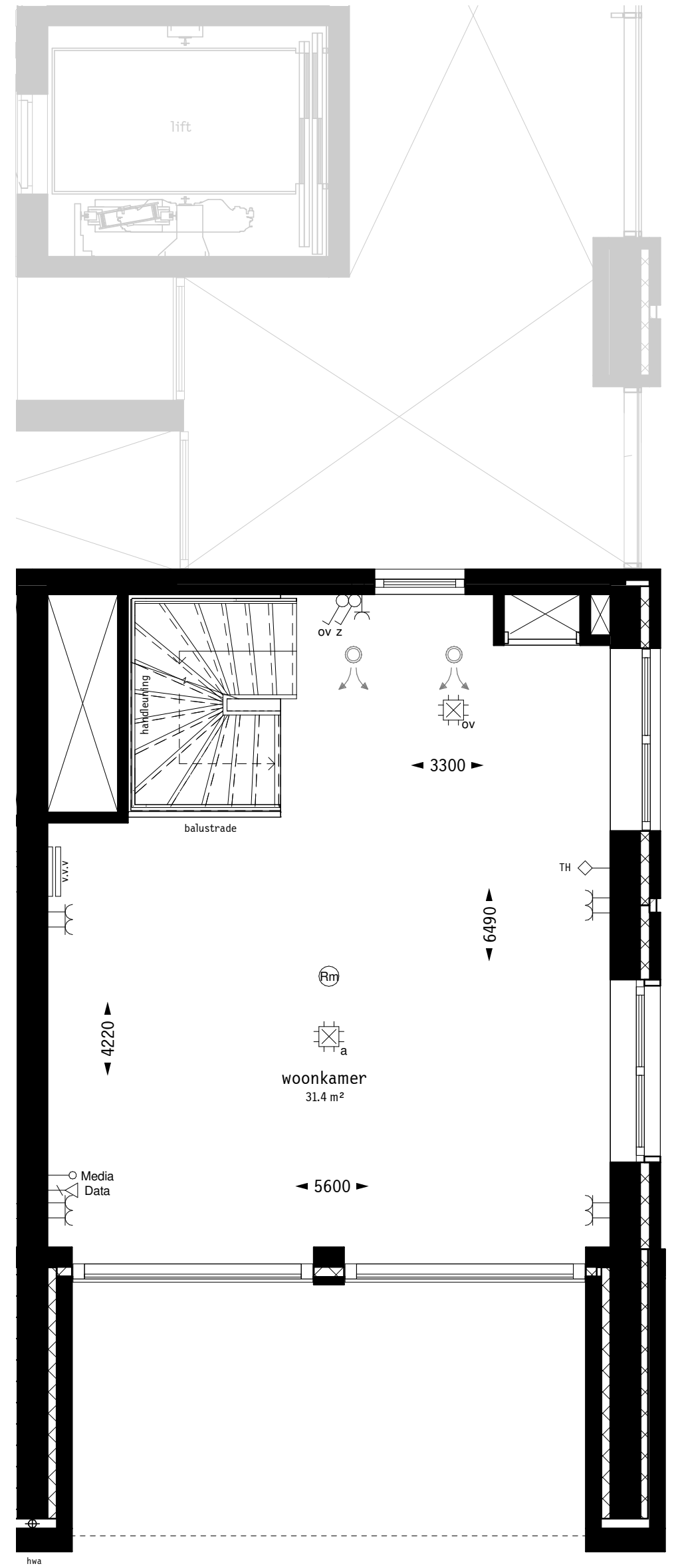


Tweede Verdieping

1:50

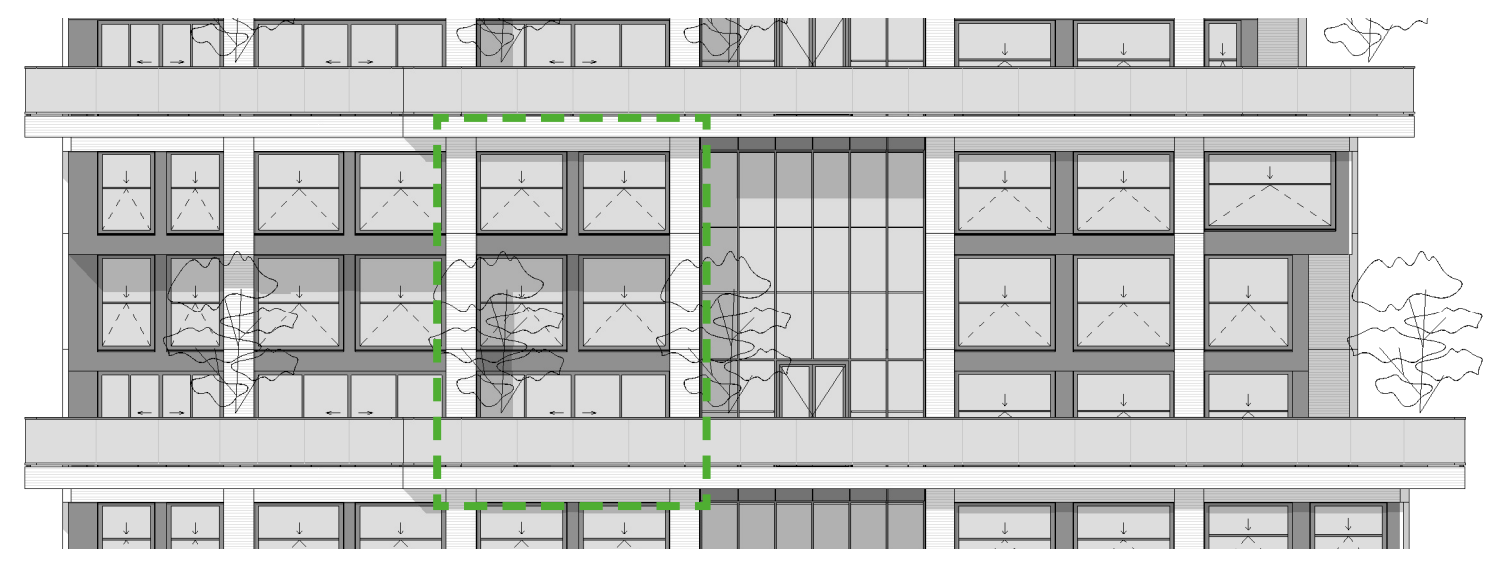


Binnenstraat gevel



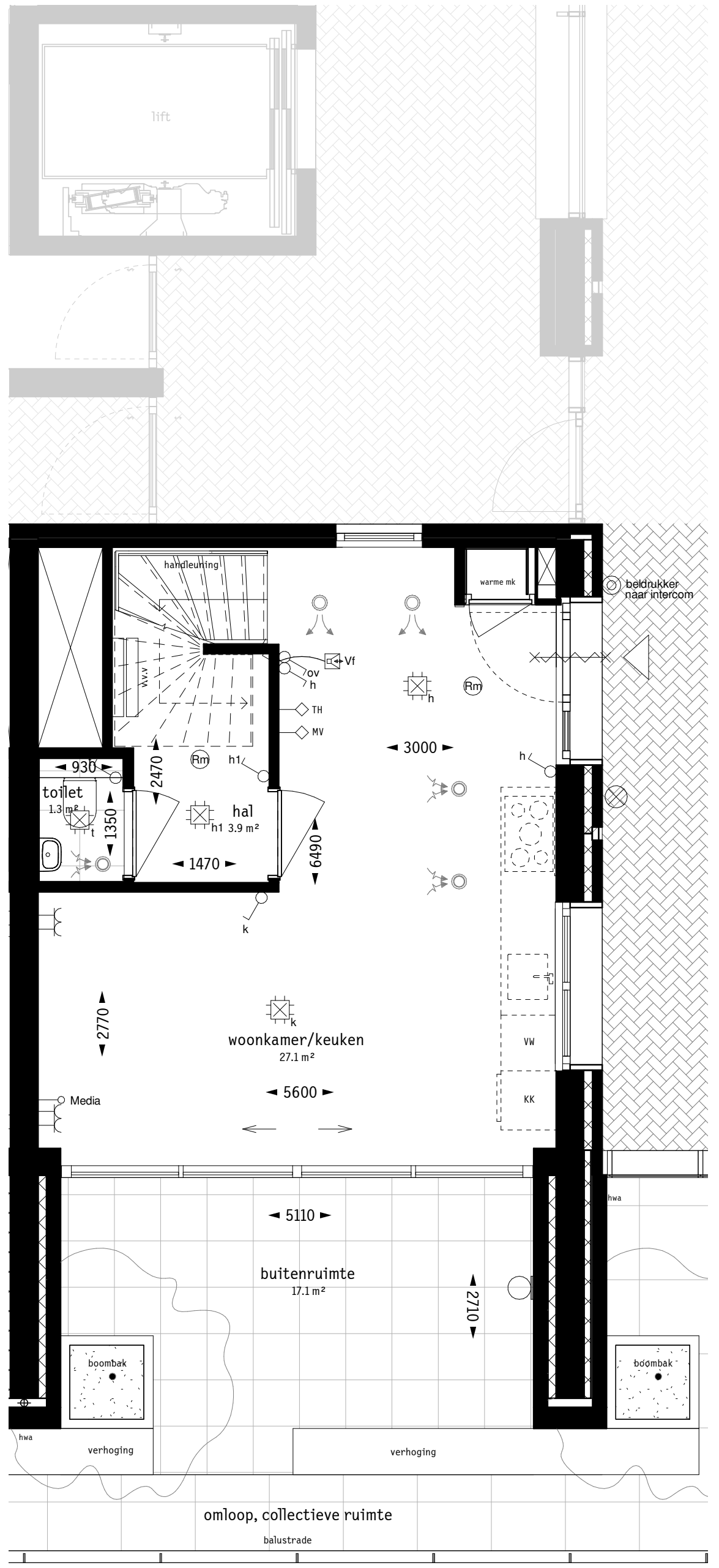
Eerste Verdieping

1:50



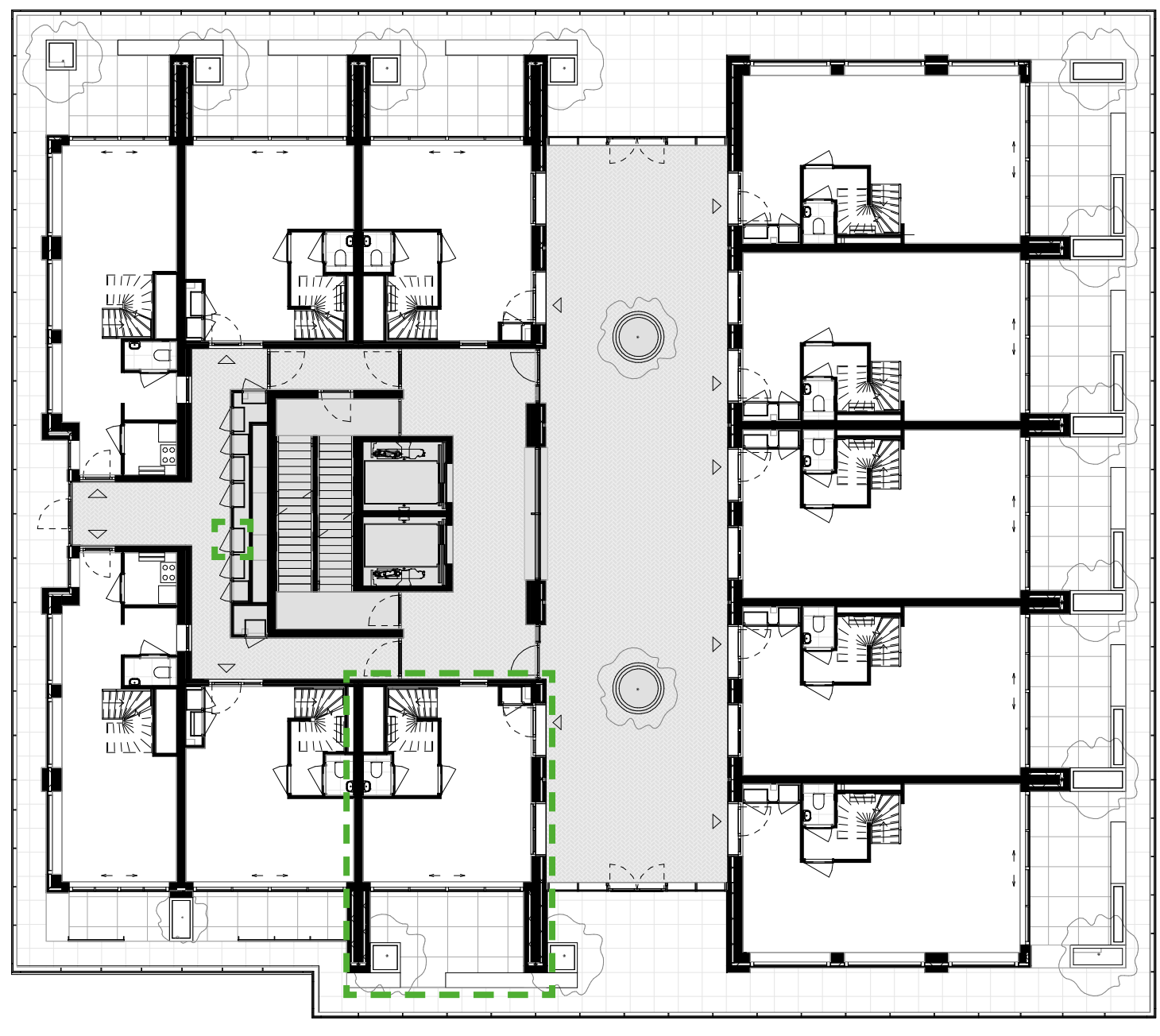
Westgevel

1:200



Begane grond

1:50



Plattegrond verdieping 7

1:200

