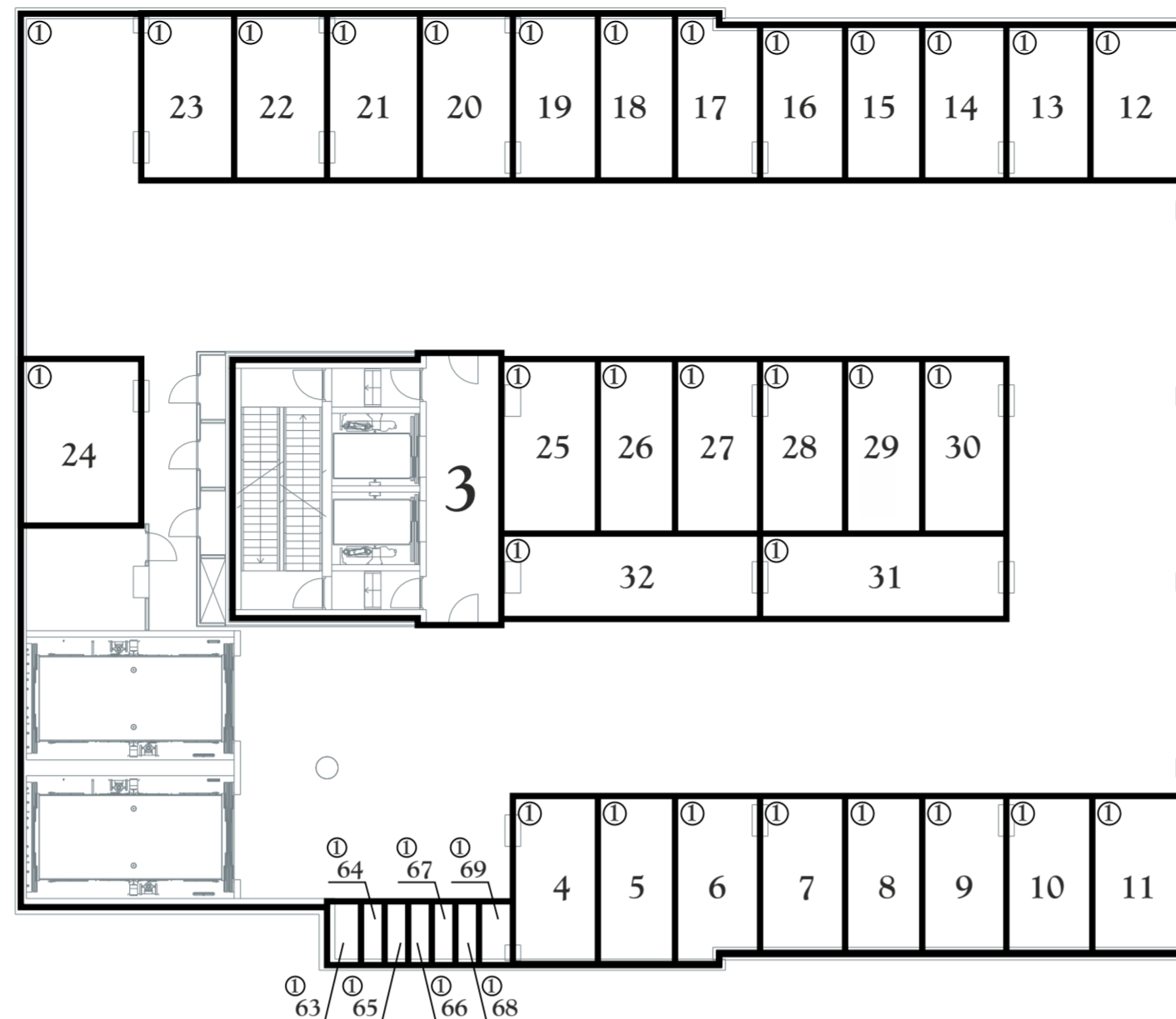
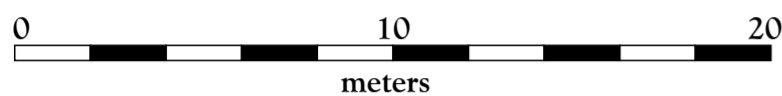
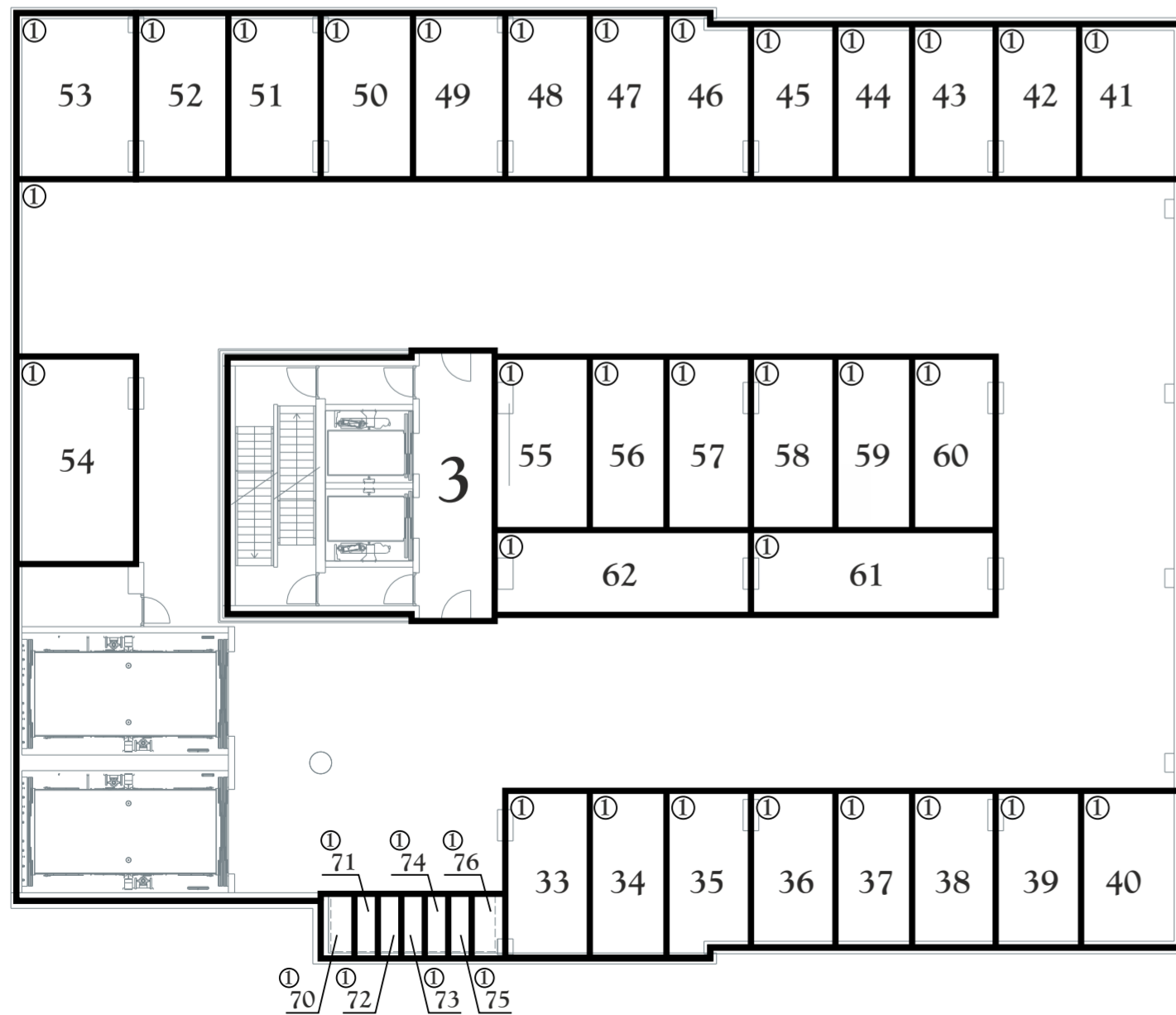


Legenda

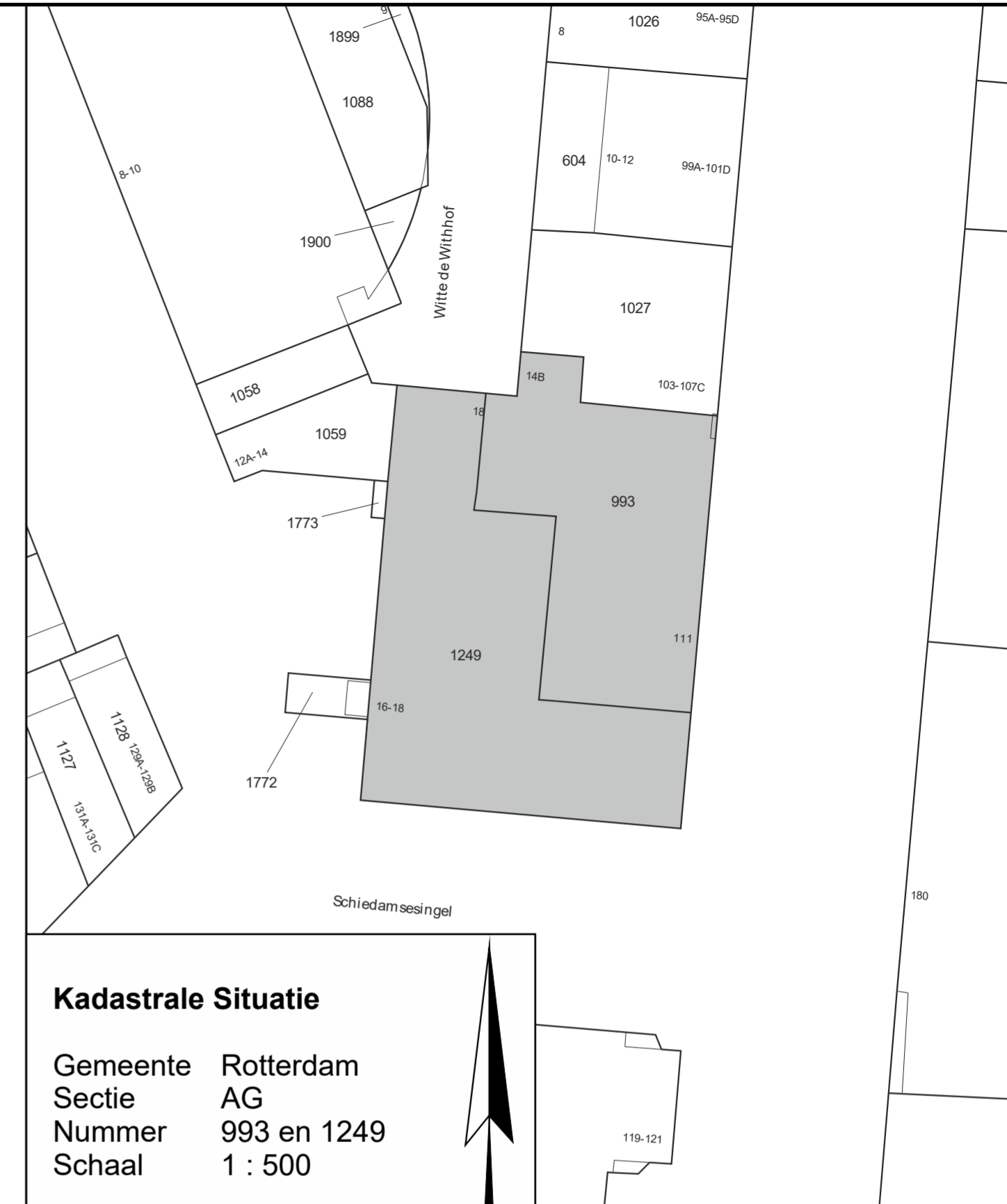
- Begrenzing van de onderscheidene gedeelten van het gebouw en de grond, die bestemd zijn als afzonderlijk geheel te worden gebruikt en waarvan het uitsluitend gebruik in een appartementsrecht zijn begrepen
 - Plattegrond en indeling van het gebouw en de grond, zoals bekend ten tijde van waarmerking
 - Digitale kadastrale perceelgrens
- 1234 Appartementsrechtindex



stallinggarage laag -1



stallinggarage laag -2



Kadastrale Situatie

Gemeente Rotterdam
 Sectie AG
 Nummer 993 en 1249
 Schaal 1 : 500



Concept

SPLITSINGSTEKENING

**Rotterdam
 Maasbode - Ondersplitsing A1**

Deze tekening behoort bij de aanvraag tot handhaving van het complexnummer bij de voorgenomen ondersplitsing in 73 appartementsrechten (A4 t/m A76) van het appartementsrecht kadastraal bekend in de gemeente Rotterdam sectie AG nummer A1

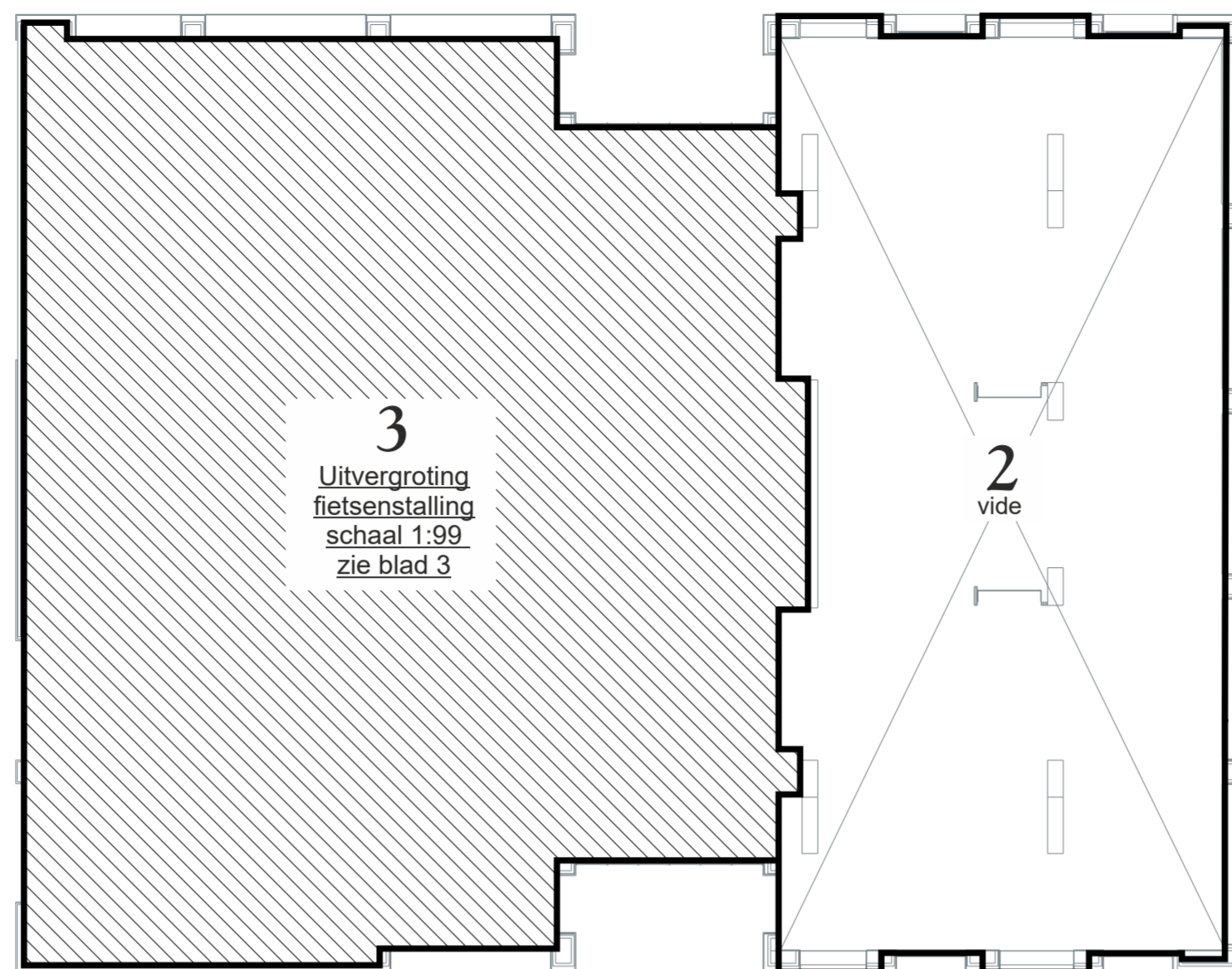
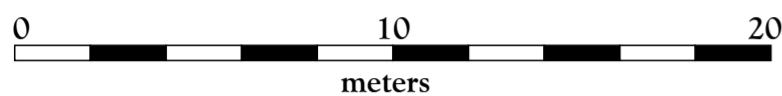
Rotterdam,
 De Notaris

Depotnummer:	Complexnummer:	Vastgesteld d.d.:
Opdrachtgever: BPD Ontwikkeling BV Regio Zuid-West Poortweg 2 2612 PA Delft	Geerts teken- en adviesburo Oude Kerkstraat 62a 5507 LD VELDHOVEN tel: 040 205 18 34	Werknummer: 2020-022 Getekend, januari 2020 Versie: 19 oktober 2020 Versie: 02 juli 2020 Blad 1 van 13 bladen Schaal 1 : 200 Formaat A2
mail: Geerts@teken-adviesburo.nl web: Geerts - teken-adviesburo.nl		

Aan deze tekening kunnen géén betrouwbare maten worden ontleend.

Legenda

- Begrenzing van de onderscheidene gedeelten van het gebouw en de grond, die bestemd zijn als afzonderlijk geheel te worden gebruikt en waarvan het uitsluitend gebruik in een appartementsrecht zijn begrepen
- Plattegrond en indeling van het gebouw en de grond, zoals bekend ten tijde van waarmede
- Digitale kadastrale perceelgrens
- 1234 Appartementsrechtindex
- ①②③ Ondergesplitst appartementsrechtindex



eerste verdieping



Kadastrale Situatie

Gemeente Rotterdam
 Sectie AG
 Nummer 993 en 1249
 Schaal 1 : 500



Concept

SPLITSINGSTEKENING

**Rotterdam
 Maasbode - Ondersplitsing A1**

Deze tekening behoort bij de aanvraag tot handhaving van het complexnummer bij de voorgenomen ondersplitsing in 73 appartementsrechten (A4 t/m A76) van het appartementsrecht kadastraal bekend in de gemeente Rotterdam sectie AG nummer A1

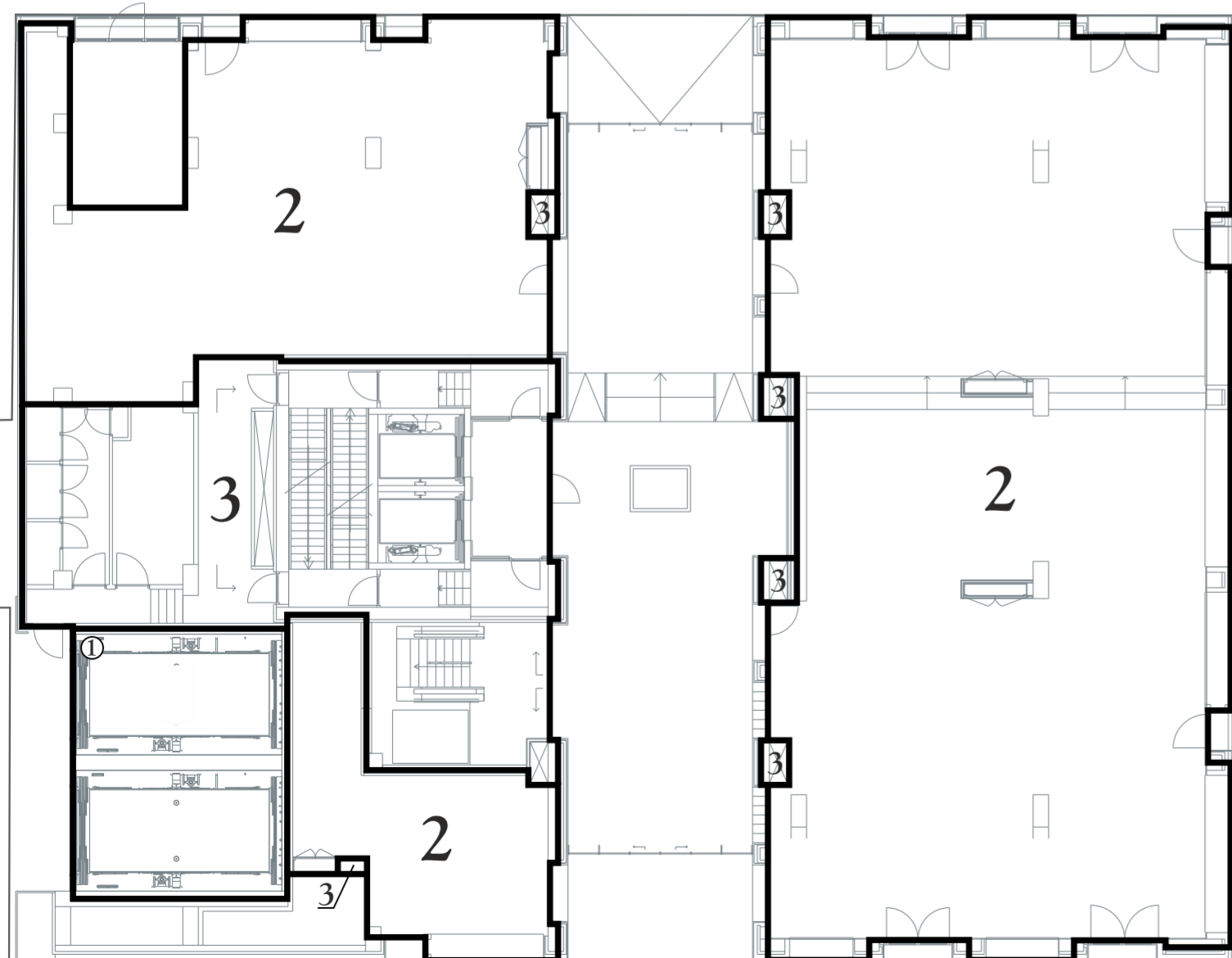
Rotterdam,
 De Notaris

Depotnummer:	Complexnummer:	Vastgesteld d.d.:
Opdrachtgever: BPD Ontwikkeling BV Regio Zuid-West Poortweg 2 2612 PA Delft	Geerts teken- en adviesburo Oude Kerkstraat 62a 5507 LD VELDHOVEN tel: 040 205 18 34	Werknummer: 2020-022 Getekend, januari 2020 Versie: 19 oktober 2020 Versie: 02 juli 2020 Blad 2 van 13 bladen Schaal 1 : 200 Formaat A2



mail: Geerts@teken-adviesburo.nl
 web: Geerts - teken-adviesburo.nl

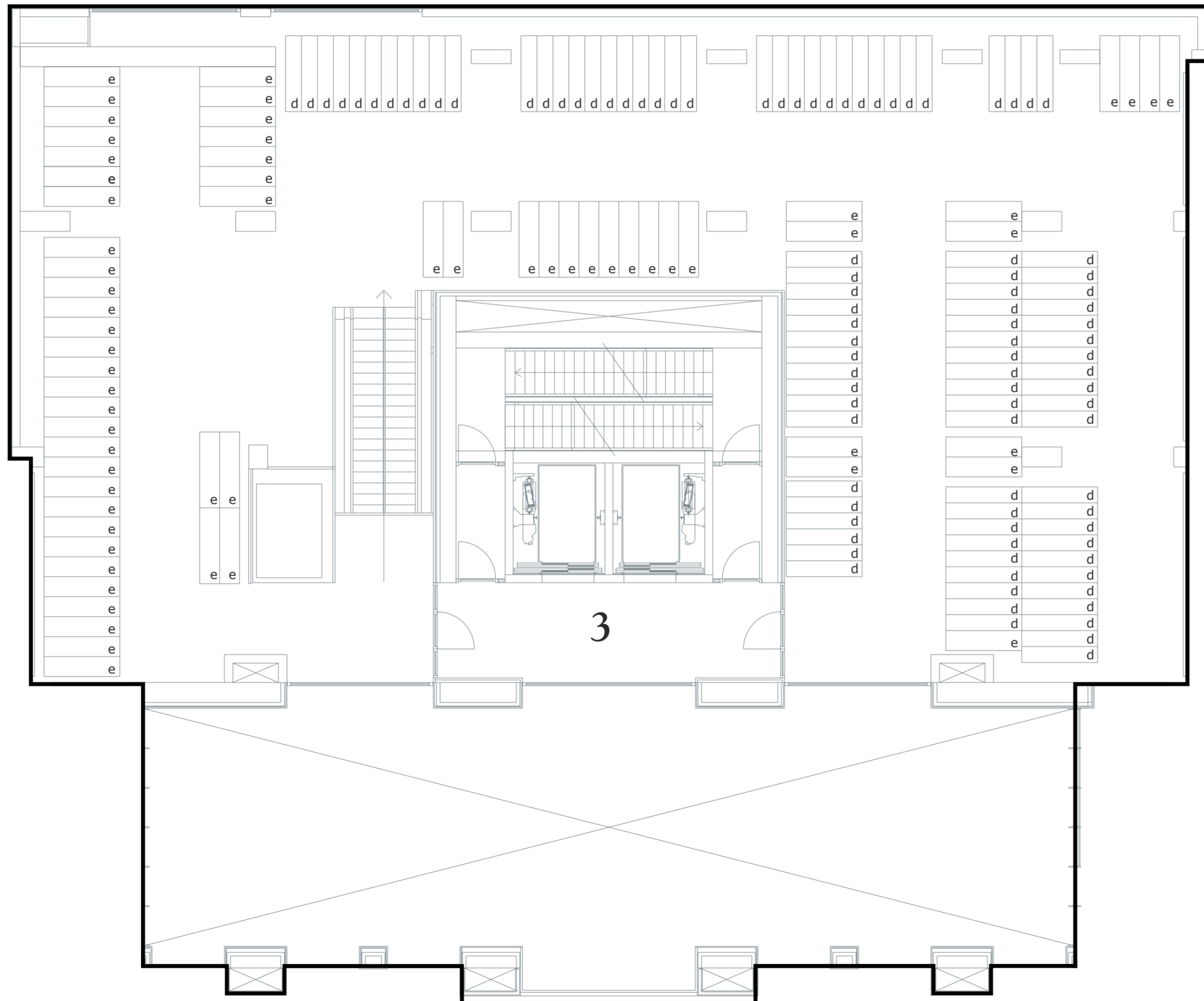
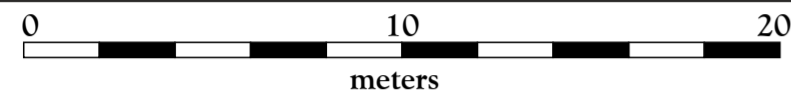
Aan deze tekening kunnen géén betrouwbare maten worden ontleend.



begane grond

Legenda

- Begrenzing van de onderscheidene gedeelten van het gebouw en de grond, die bestemd zijn als afzonderlijk geheel te worden gebruikt en waarvan het uitsluitend gebruik in een appartementsrecht zijn begrepen
- Plattegrond en indeling van het gebouw en de grond, zoals bekend ten tijde van waarmede
- Digitale kadastrale perceelgrens
- 1234 Appartementsrechtindex
- ①②③ Ondergesplitst appartementsrechtindex
- e Fietsstalplaats gebruik enkellaags
- d Fietsstalplaats gebruik dubbellaags (verticaal)



eerste verdieping uitvergroting fietsenstalling schaal 1:99



Kadastrale Situatie

Gemeente Rotterdam
 Sectie AG
 Nummer 993 en 1249
 Schaal 1 : 500




Concept

SPLITSINGSTEKENING

**Rotterdam
 Maasbode - Ondersplitsing A1**

Deze tekening behoort bij de aanvraag tot handhaving van het complexnummer bij de voorgenomen ondersplitsing in 73 appartementsrechten (A4 t/m A76) van het appartementsrecht kadastraal bekend in de gemeente Rotterdam sectie AG nummer A1

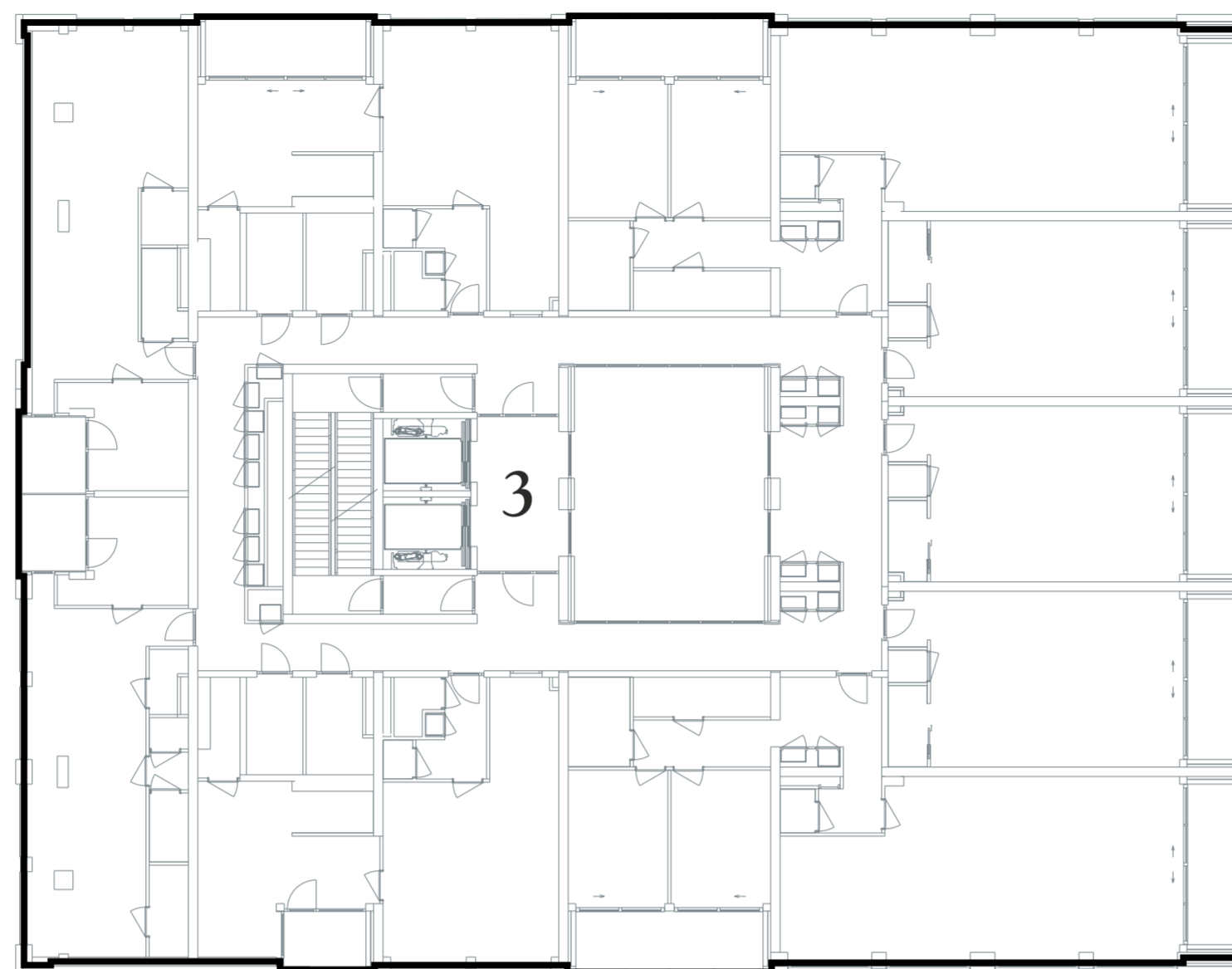
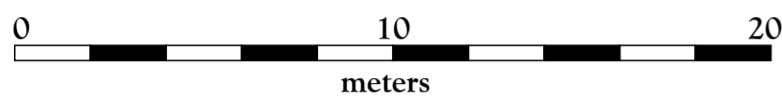
Rotterdam,
 De Notaris

Depotnummer:	Complexnummer:	Vastgesteld d.d.:
Opdrachtgever: BPD Ontwikkeling BV Regio Zuid-West Poortweg 2 2612 PA Delft	Geerts teken- en adviesburo Oude Kerkstraat 62a 5507 LD VELDHOVEN tel: 040 205 18 34	Werknummer: 2020-022 Getekend, januari 2020 Versie: 19 oktober 2020 Versie: 02 juli 2020
 mail: Geerts@teken-adviesburo.nl web: Geerts - teken-adviesburo.nl		Schaal 1 : 200 Formaat A2

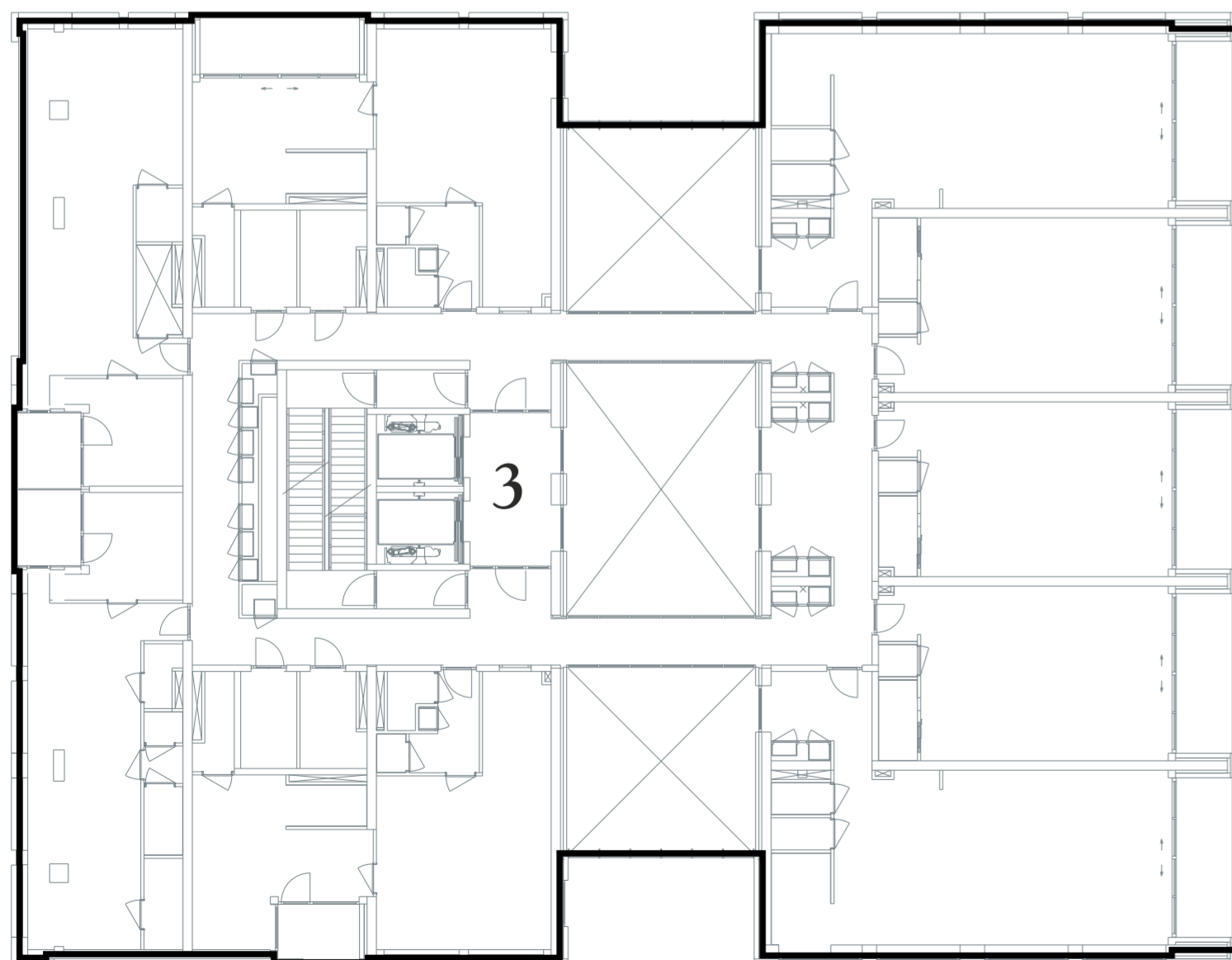
Aan deze tekening kunnen géén betrouwbare maten worden ontleend.

Legenda

- Begrenzing van de onderscheidene gedeelten van het gebouw en de grond, die bestemd zijn als afzonderlijk geheel te worden gebruikt en waarvan het uitsluitend gebruik in een appartementsrecht zijn begrepen
- Plattegrond en indeling van het gebouw en de grond, zoals bekend ten tijde van waarmerking
- Digitale kadastrale perceelgrens
- 1234 Appartementsrechtindex
- ①②③ Ondergesplitst appartementsrechtindex



derde verdieping



tweede verdieping



Kadastrale Situatie

Gemeente Rotterdam
Sectie AG
Nummer 993 en 1249
Schaal 1 : 500



Concept

SPLITSINGSTEKENING

Rotterdam Maasbode - Ondersplitsing A1

Deze tekening behoort bij de aanvraag tot handhaving van het complexnummer bij de voorgenomen ondersplitsing in 73 appartementsrechten (A4 t/m A76) van het appartementsrecht kadastraal bekend in de gemeente Rotterdam sectie AG nummer A1

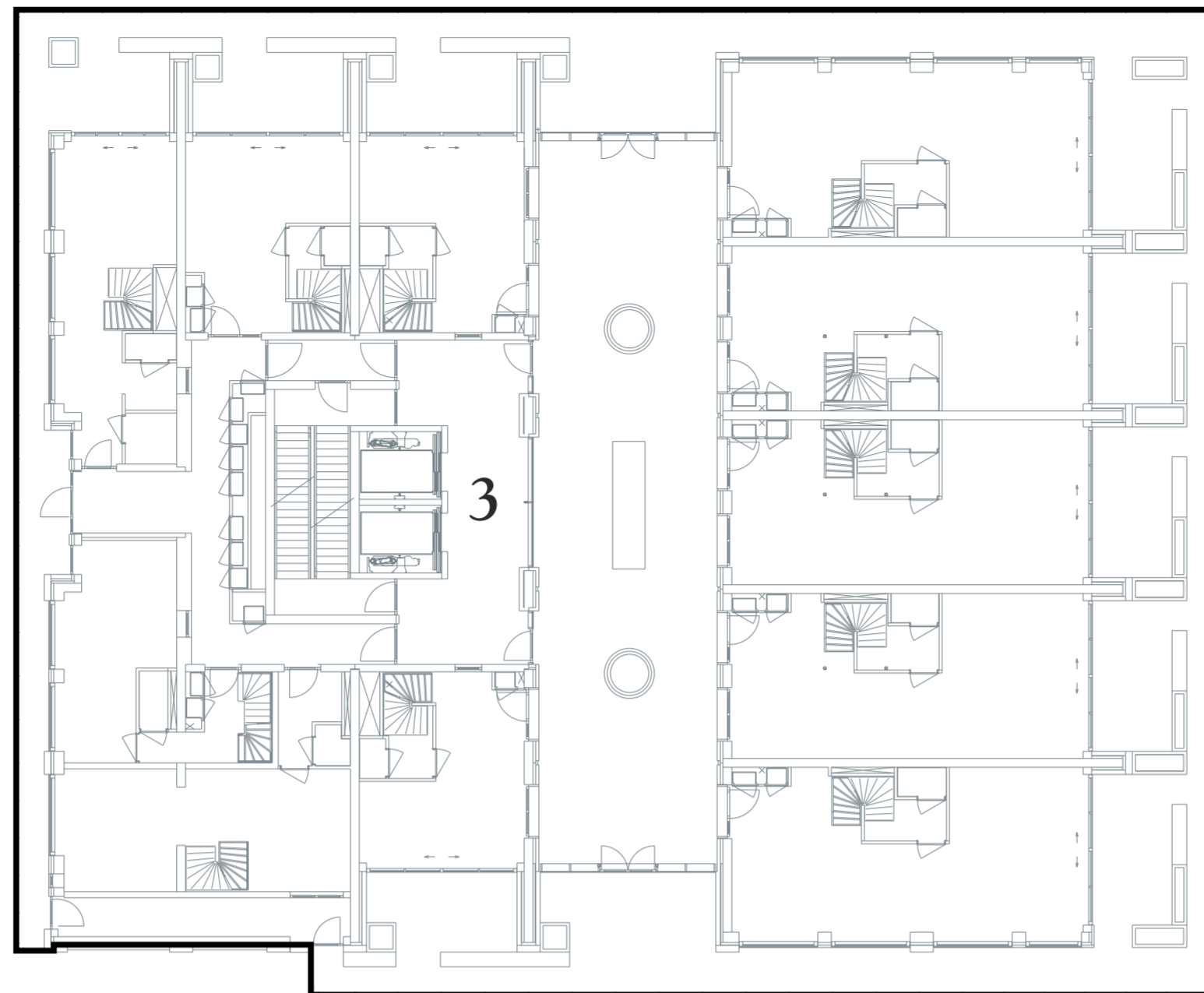
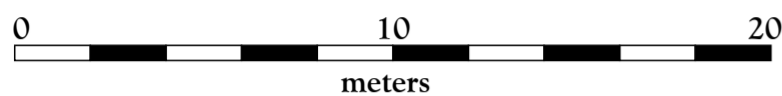
Rotterdam,
De Notaris

Depotnummer:	Complexnummer:	Vastgesteld d.d.:
Opdrachtgever:	BPD Ontwikkeling BV Regio Zuid-West Poortweg 2 2612 PA Delft	Werknummer: 2020-022 Getekend, januari 2020 Versie: 19 oktober 2020 Versie: 02 juli 2020 Blad 4 van 13 bladen Schaal 1 : 200 Formaat A2
	Geerts teken- en adviesburo Oude Kerkstraat 62a 5507 LD VELDHOVEN tel: 040 205 18 34 mail: Geerts@teken-adviesburo.nl web: Geerts - teken-adviesburo.nl	

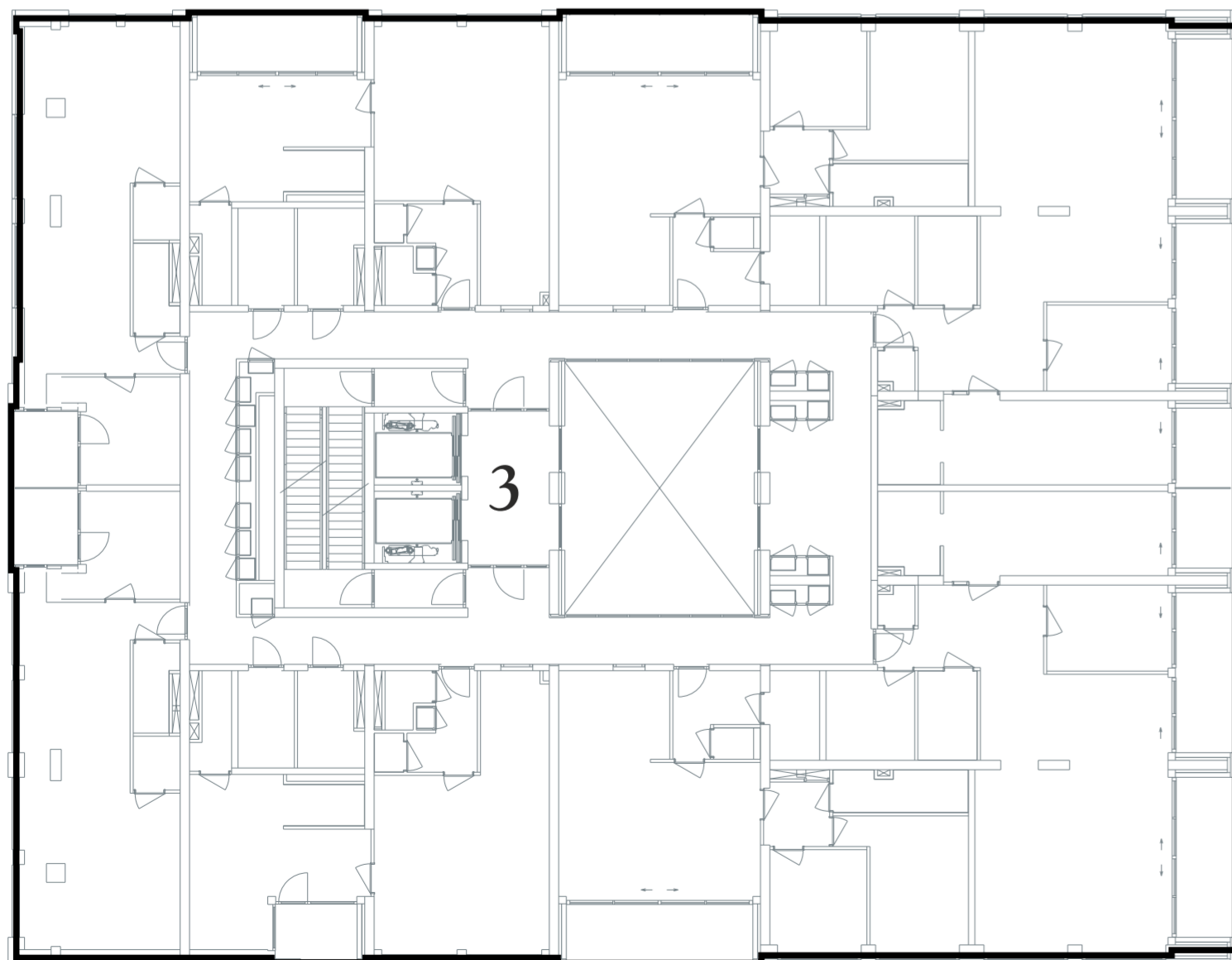
Aan deze tekening kunnen géén betrouwbare maten worden ontleend.

Legenda

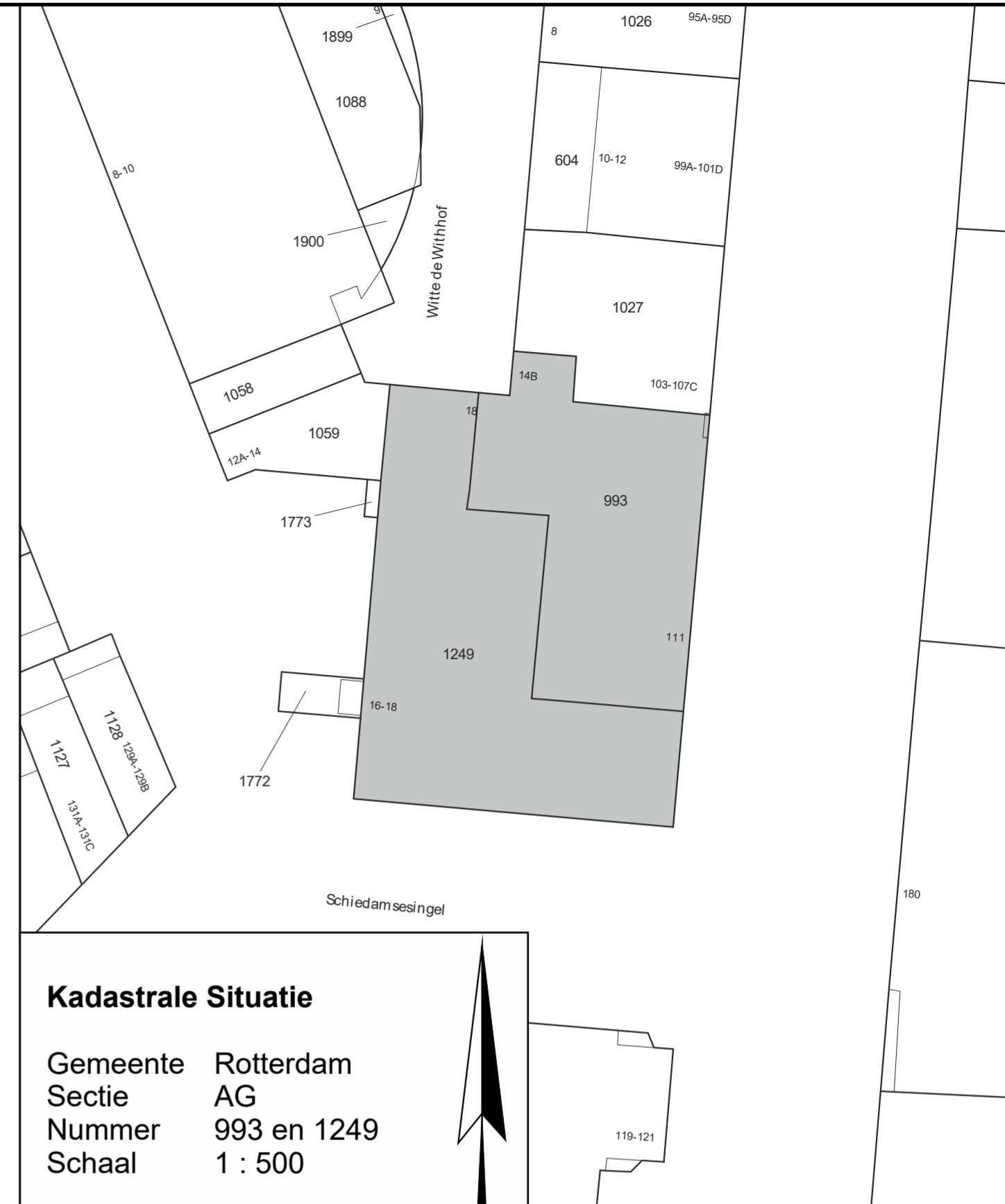
- Begrenzing van de onderscheidene gedeelten van het gebouw en de grond, die bestemd zijn als afzonderlijk geheel te worden gebruikt en waarvan het uitsluitend gebruik in een appartementsrecht zijn begrepen
- Plattegrond en indeling van het gebouw en de grond, zoals bekend ten tijde van waarmede
- Digitale kadastrale perceelgrens
- 1234 Appartementsrechtindex
- ①②③ Ondergesplitst appartementsrechtindex



vijfde verdieping eerste bouwlaag



vierde verdieping



Kadastrale Situatie

Gemeente Rotterdam
 Sectie AG
 Nummer 993 en 1249
 Schaal 1 : 500



Concept

SPLITSINGSTEKENING

Rotterdam Maasbode - Ondersplitsing A1

Deze tekening behoort bij de aanvraag tot handhaving van het complexnummer bij de voorgenomen ondersplitsing in 73 appartementsrechten (A4 t/m A76) van het appartementsrecht kadastraal bekend in de gemeente Rotterdam sectie AG nummer A1

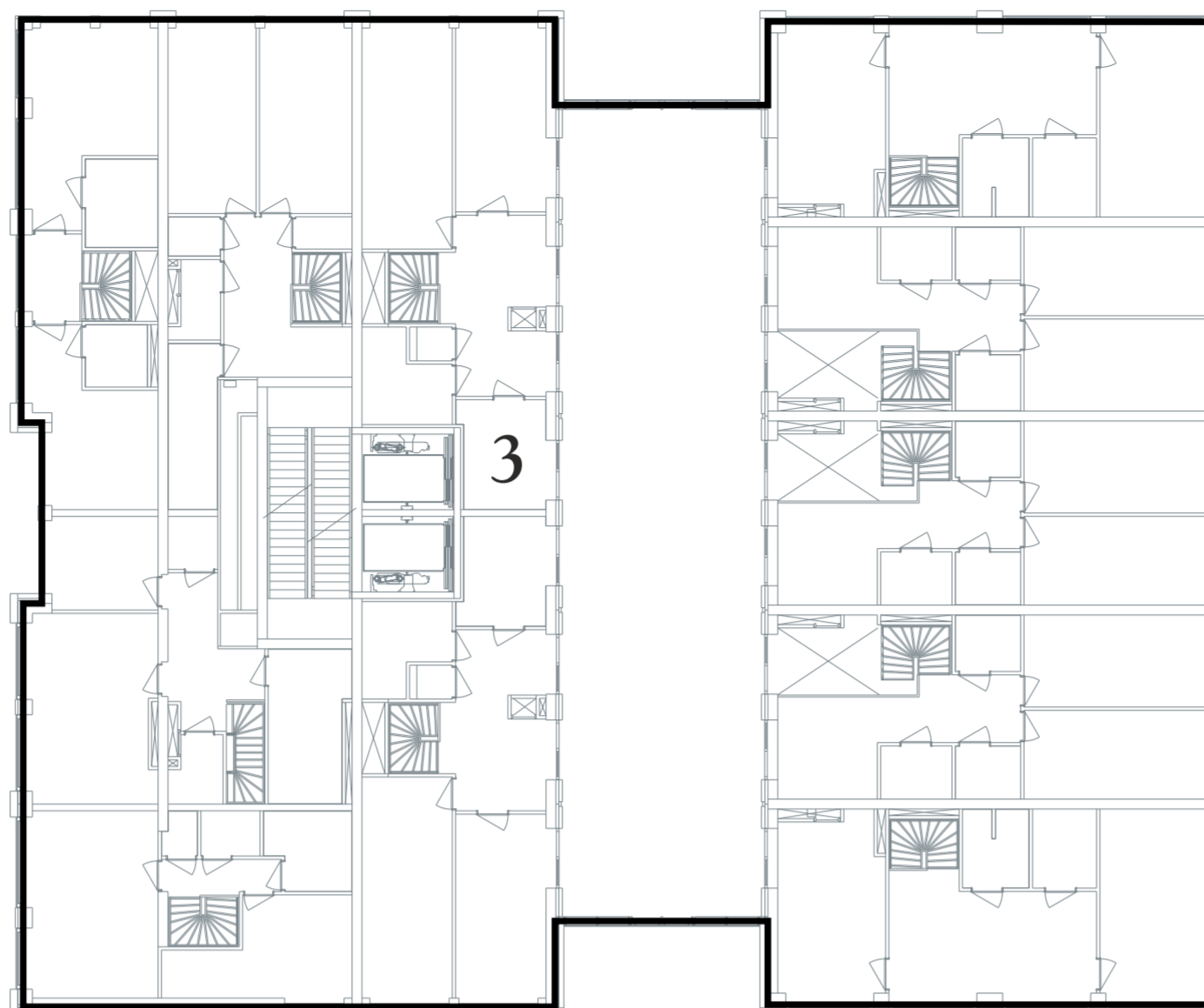
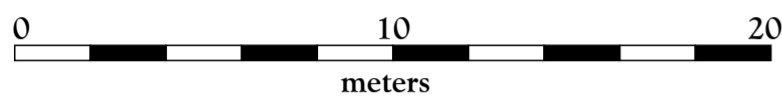
Rotterdam,
 De Notaris

Depotnummer:	Complexnummer:	Vastgesteld d.d.:
Opdrachtgever:	BPD Ontwikkeling BV Regio Zuid-West Poortweg 2 2612 PA Delft	Werknummer: 2020-022 Getekend, januari 2020 Versie: 19 oktober 2020 Versie: 02 juli 2020 Blad 5 van 13 bladen Schaal 1 : 200 Formaat A2
 Geerts teken- en adviesburo Oude Kerkstraat 62a 5507 LD VELDHOVEN tel: 040 205 18 34 mail: Geerts@teken-adviesburo.nl web: Geerts - teken-adviesburo.nl		

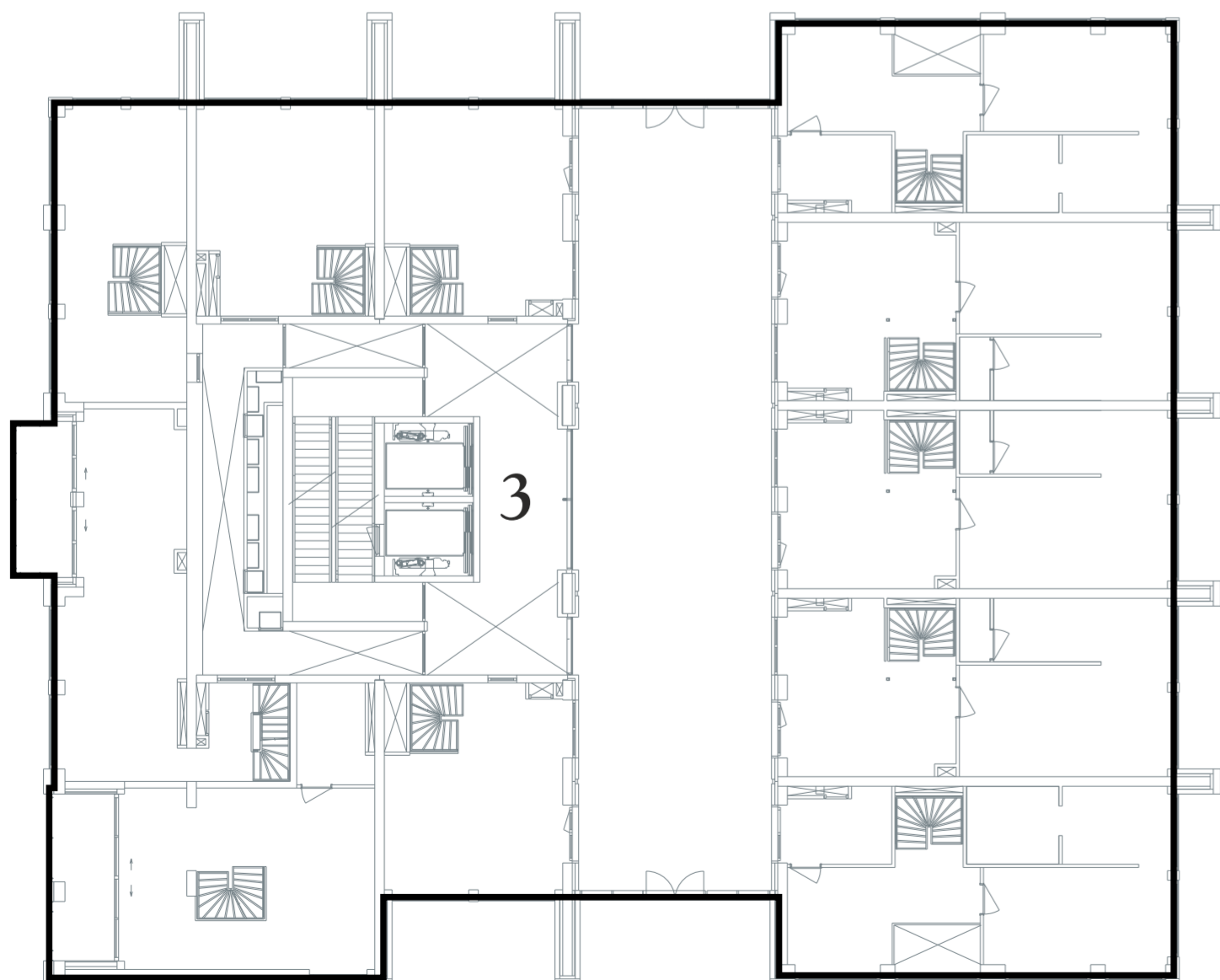
Aan deze tekening kunnen géén betrouwbare maten worden ontleend.

Legenda

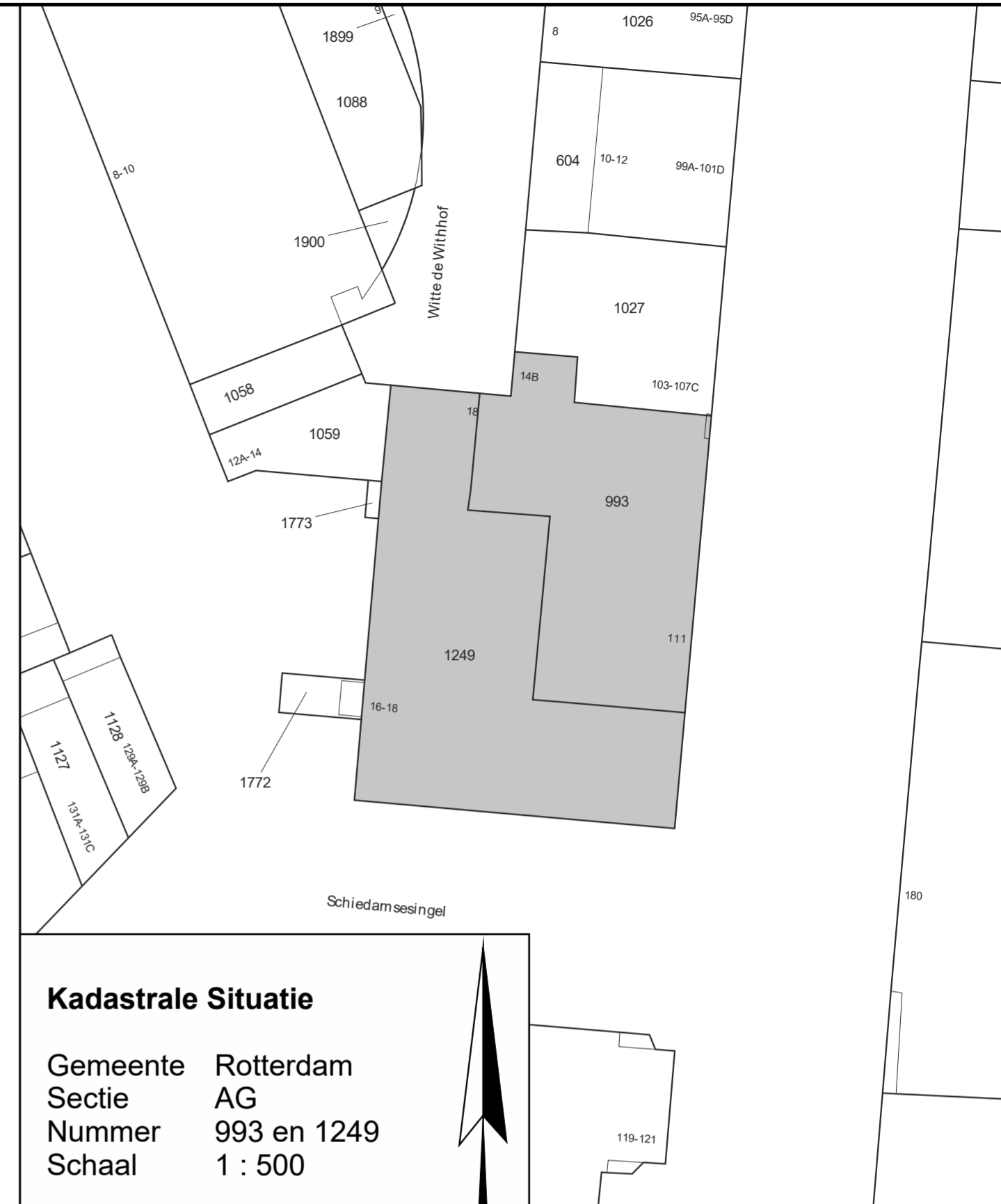
- Begrenzing van de onderscheidene gedeelten van het gebouw en de grond, die bestemd zijn als afzonderlijk geheel te worden gebruikt en waarvan het uitsluitend gebruik in een appartementsrecht zijn begrepen
- Plattegrond en indeling van het gebouw en de grond, zoals bekend ten tijde van waarmerking
- Digitale kadastrale perceelgrens
- 1234 Appartementsrechtindex
- ①②③ Ondergesplitst appartementsrechtindex



vijfde verdieping derde bouwlaag



vijfde verdieping tweede bouwlaag



Kadastrale Situatie

Gemeente Rotterdam
 Sectie AG
 Nummer 993 en 1249
 Schaal 1 : 500



Concept

SPLITSINGSTEKENING

**Rotterdam
 Maasbode - Ondersplitsing A1**

Deze tekening behoort bij de aanvraag tot handhaving van het complexnummer bij de voorgenomen ondersplitsing in 73 appartementsrechten (A4 t/m A76) van het appartementsrecht kadastraal bekend in de gemeente Rotterdam sectie AG nummer A1

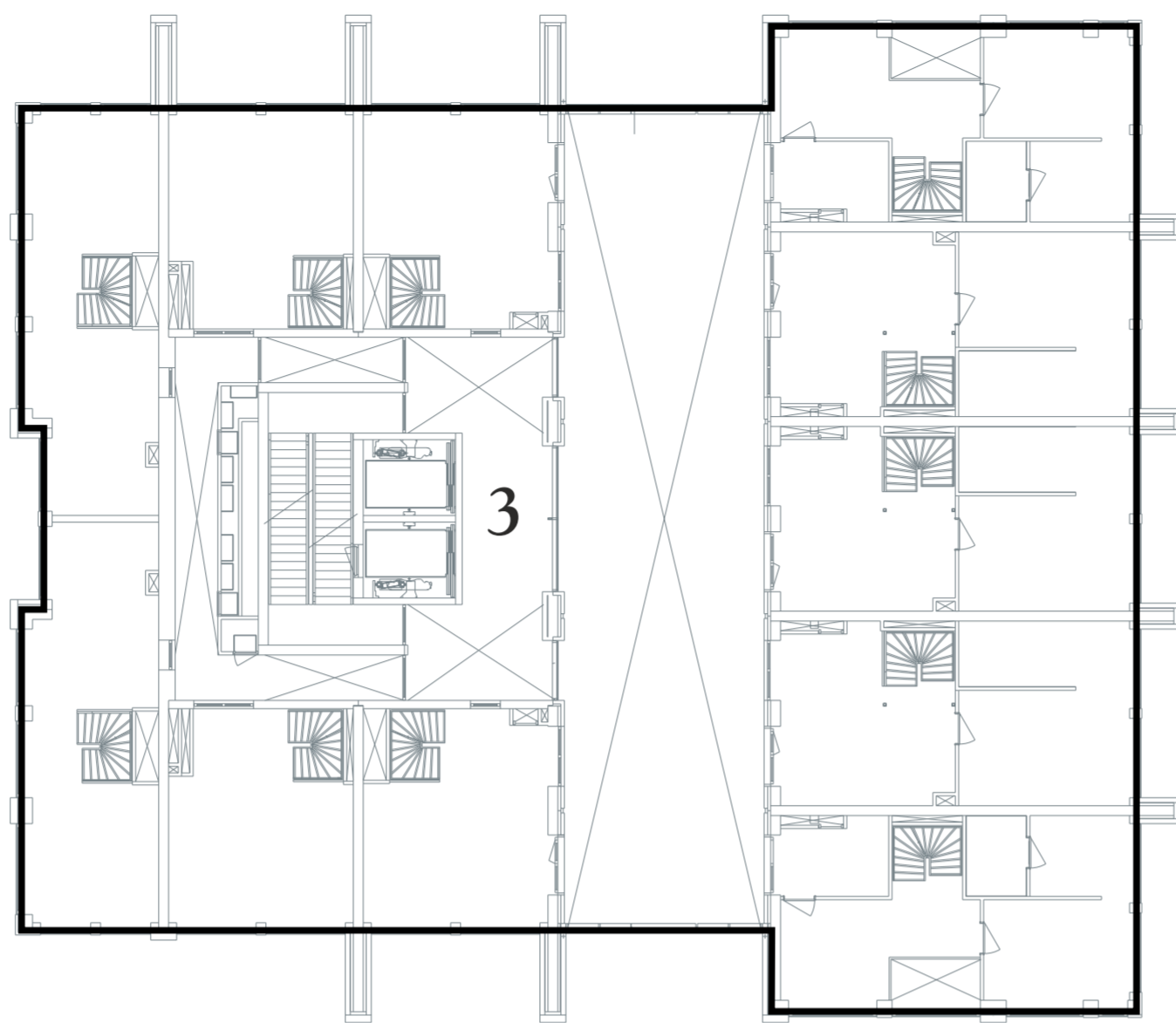
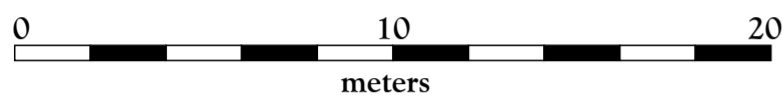
Rotterdam,
 De Notaris

Depotnummer:	Complexnummer:	Vastgesteld d.d.:
Opdrachtgever: BPD Ontwikkeling BV Regio Zuid-West Poortweg 2 2612 PA Delft	Geerts teken- en adviesburo Oude Kerkstraat 62a 5507 LD VELDHOVEN tel: 040 205 18 34	Werknnummer: 2020-022 Getekend, januari 2020 Versie: 19 oktober 2020 Versie: 02 juli 2020 Blad 6 van 13 bladen Schaal 1 : 200 Formaat A2
mail: Geerts@teken-adviesburo.nl web: Geerts - teken-adviesburo.nl		

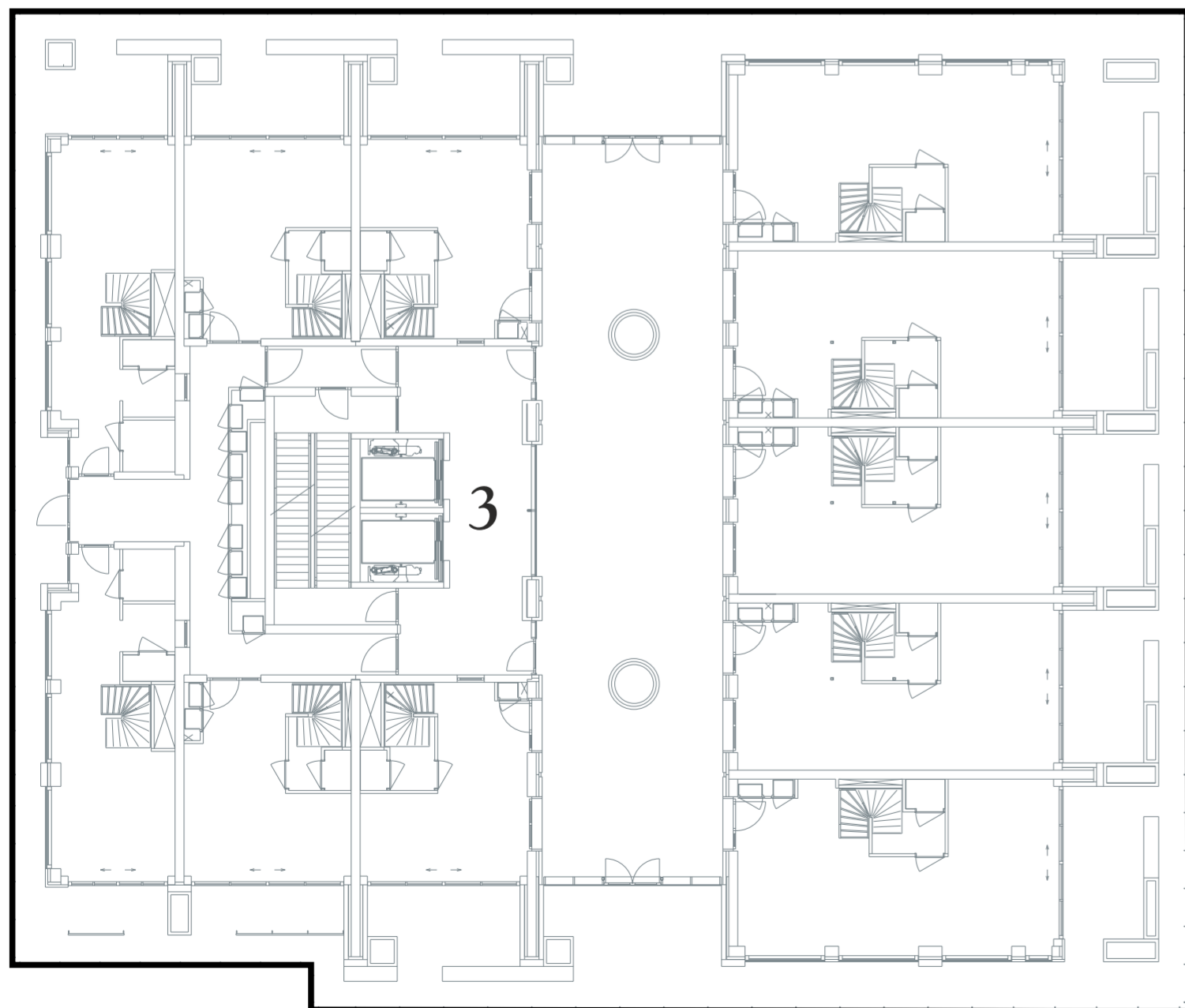
Aan deze tekening kunnen géén betrouwbare maten worden ontleend.

Legenda

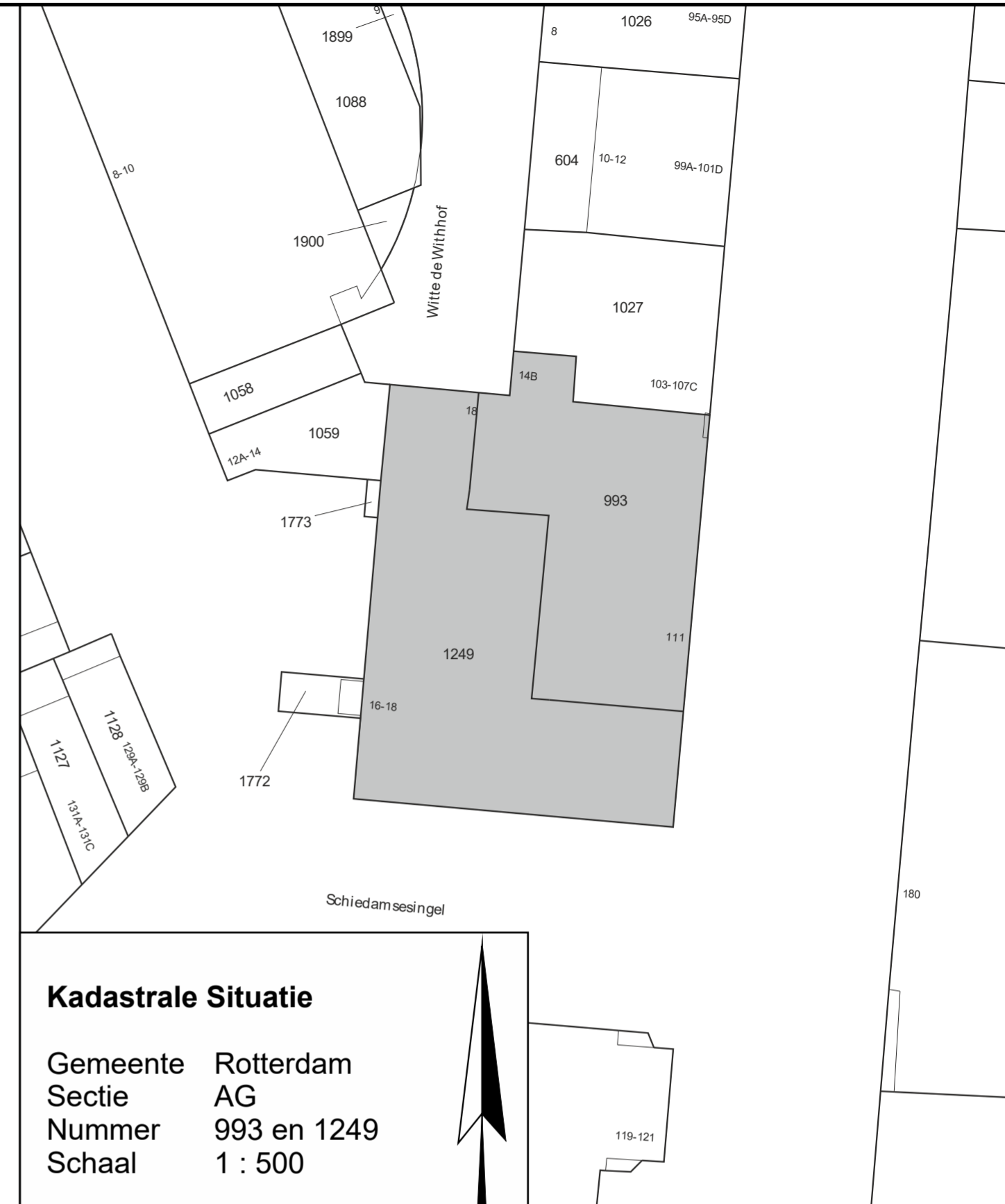
- Begrenzing van de onderscheidene gedeelten van het gebouw en de grond, die bestemd zijn als afzonderlijk geheel te worden gebruikt en waarvan het uitsluitend gebruik in een appartementsrecht zijn begrepen
- Plattegrond en indeling van het gebouw en de grond, zoals bekend ten tijde van waarmede
- Digitale kadastrale perceelgrens
- 1234 Appartementsrechtindex
- ①②③ Ondergesplitst appartementsrechtindex



zesde verdieping tweede bouwlaag



zesde verdieping eerste bouwlaag



Kadastrale Situatie

Gemeente Rotterdam
 Sectie AG
 Nummer 993 en 1249
 Schaal 1 : 500



Concept

SPLITSINGSTEKENING

**Rotterdam
 Maasbode - Ondersplitsing A1**

Deze tekening behoort bij de aanvraag tot handhaving van het complexnummer bij de voorgenomen ondersplitsing in 73 appartementsrechten (A4 t/m A76) van het appartementsrecht kadastraal bekend in de gemeente Rotterdam sectie AG nummer A1

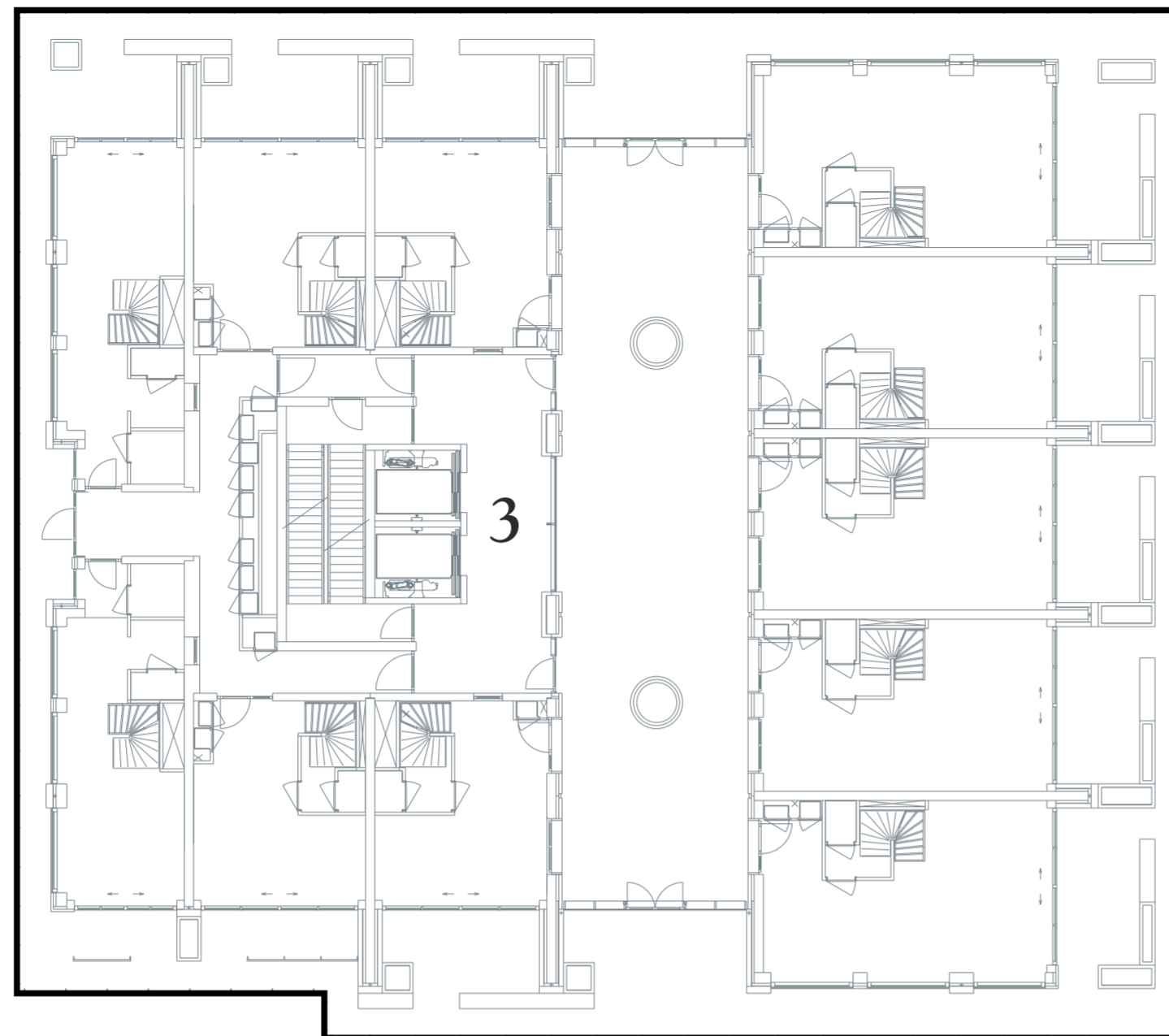
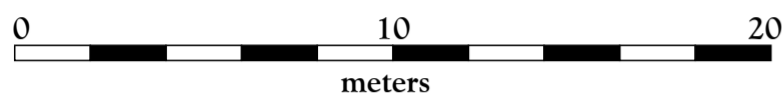
Rotterdam,
 De Notaris

Depotnummer:	Complexnummer:	Vastgesteld d.d.:
Opdrachtgever: BPD Ontwikkeling BV Regio Zuid-West Poortweg 2 2612 PA Delft	Geerts teken- en adviesburo Oude Kerkstraat 62a 5507 LD VELDHOVEN tel: 040 205 18 34 mail: Geerts@teken-adviesburo.nl web: Geerts - teken-adviesburo.nl	Werknummer: 2020-022 Getekend, januari 2020 Versie: 19 oktober 2020 Versie: 02 juli 2020 Blad 7 van 13 bladen Schaal 1 : 200 Formaat A2

Aan deze tekening kunnen géén betrouwbare maten worden ontleend.

Legenda

- Begrenzing van de onderscheidene gedeelten van het gebouw en de grond, die bestemd zijn als afzonderlijk geheel te worden gebruikt en waarvan het uitsluitend gebruik in een appartementsrecht zijn begrepen
- Plattegrond en indeling van het gebouw en de grond, zoals bekend ten tijde van waarmede
- Digitale kadastrale perceelgrens
- 1234 Appartementsrechtindex
- ①②③ Ondergesplitst appartementsrechtindex



zevende verdieping eerste bouwlaag



zesde verdieping derde bouwlaag



Kadastrale Situatie

Gemeente Rotterdam
 Sectie AG
 Nummer 993 en 1249
 Schaal 1 : 500




Concept

SPLITSINGSTEKENING

**Rotterdam
 Maasbode - Ondersplitsing A1**

Deze tekening behoort bij de aanvraag tot handhaving van het complexnummer bij de voorgenomen ondersplitsing in 73 appartementsrechten (A4 t/m A76) van het appartementsrecht kadastraal bekend in de gemeente Rotterdam sectie AG nummer A1

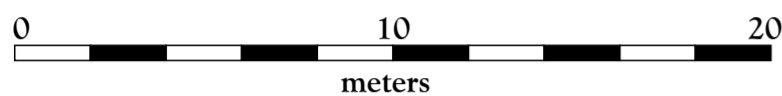
Rotterdam,
 De Notaris

Depotnummer:	Complexnummer:	Vastgesteld d.d.:
Opdrachtgever: BPD Ontwikkeling BV Regio Zuid-West Poortweg 2 2612 PA Delft	Geerts teken- en adviesburo Oude Kerkstraat 62a 5507 LD VELDHOVEN tel: 040 205 18 34	Werknummer: 2020-022 Getekend, januari 2020 Versie: 19 oktober 2020 Versie: 02 juli 2020 Blad 8 van 13 bladen Schaal 1 : 200 Formaat A2
 mail: Geerts@teken-adviesburo.nl web: Geerts - teken-adviesburo.nl		

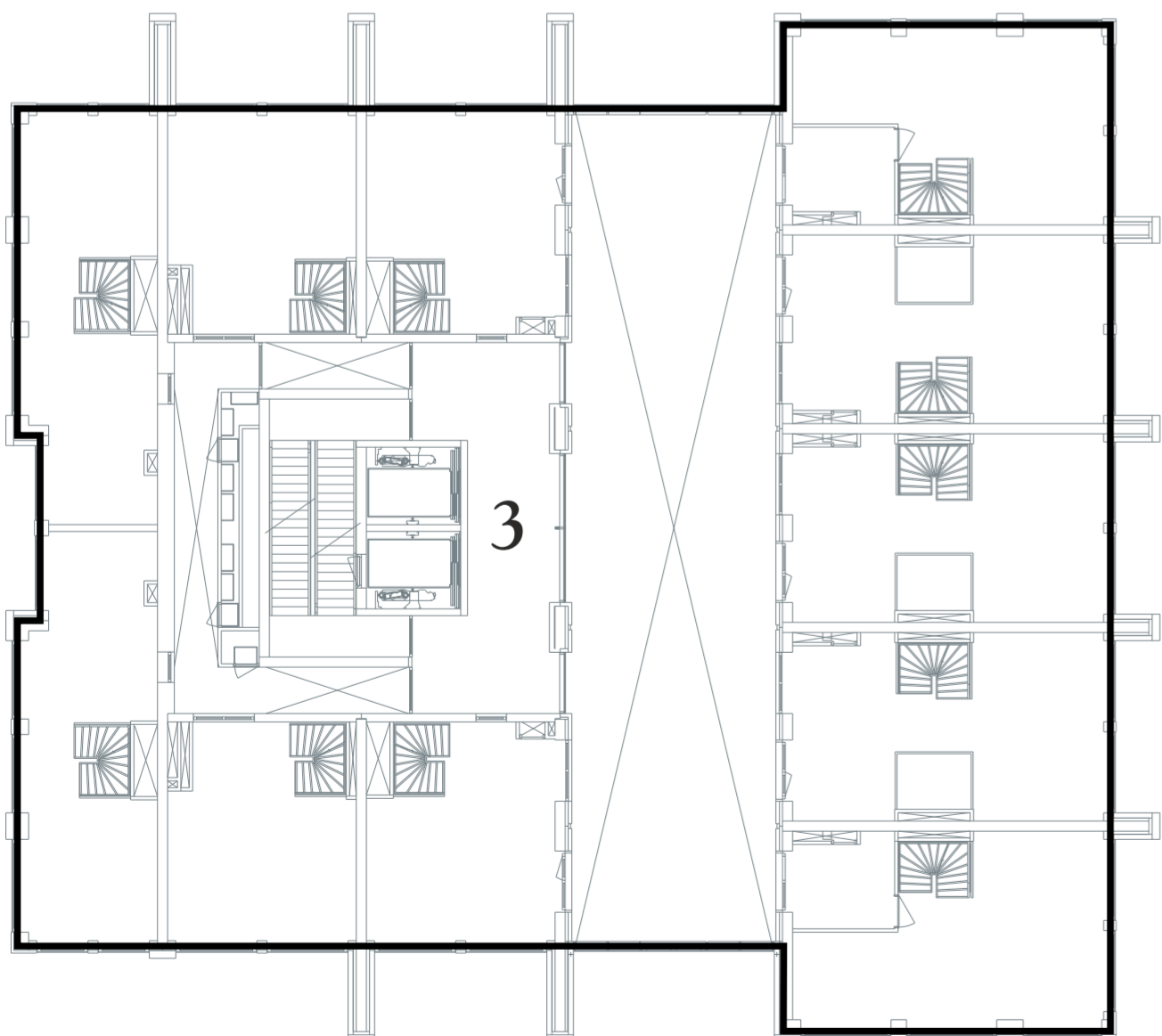
Aan deze tekening kunnen géén betrouwbare maten worden ontleend.

Legenda

- Begrenzing van de onderscheidene gedeelten van het gebouw en de grond, die bestemd zijn als afzonderlijk geheel te worden gebruikt en waarvan het uitsluitend gebruik in een appartementsrecht zijn begrepen
- Plattegrond en indeling van het gebouw en de grond, zoals bekend ten tijde van waarmede
- Digitale kadastrale perceelgrens
- 1234 Appartementsrechtindex
- ①②③ Ondergesplitst appartementsrechtindex



zevende verdieping derde bouwlaag



zevende verdieping tweede bouwlaag



Kadastrale Situatie

Gemeente Rotterdam
 Sectie AG
 Nummer 993 en 1249
 Schaal 1 : 500



Concept

SPLITSINGSTEKENING

Rotterdam Maasbode - Ondersplitsing A1

Deze tekening behoort bij de aanvraag tot handhaving van het complexnummer bij de voorgenomen ondersplitsing in 73 appartementsrechten (A4 t/m A76) van het appartementsrecht kadastraal bekend in de gemeente Rotterdam sectie AG nummer A1

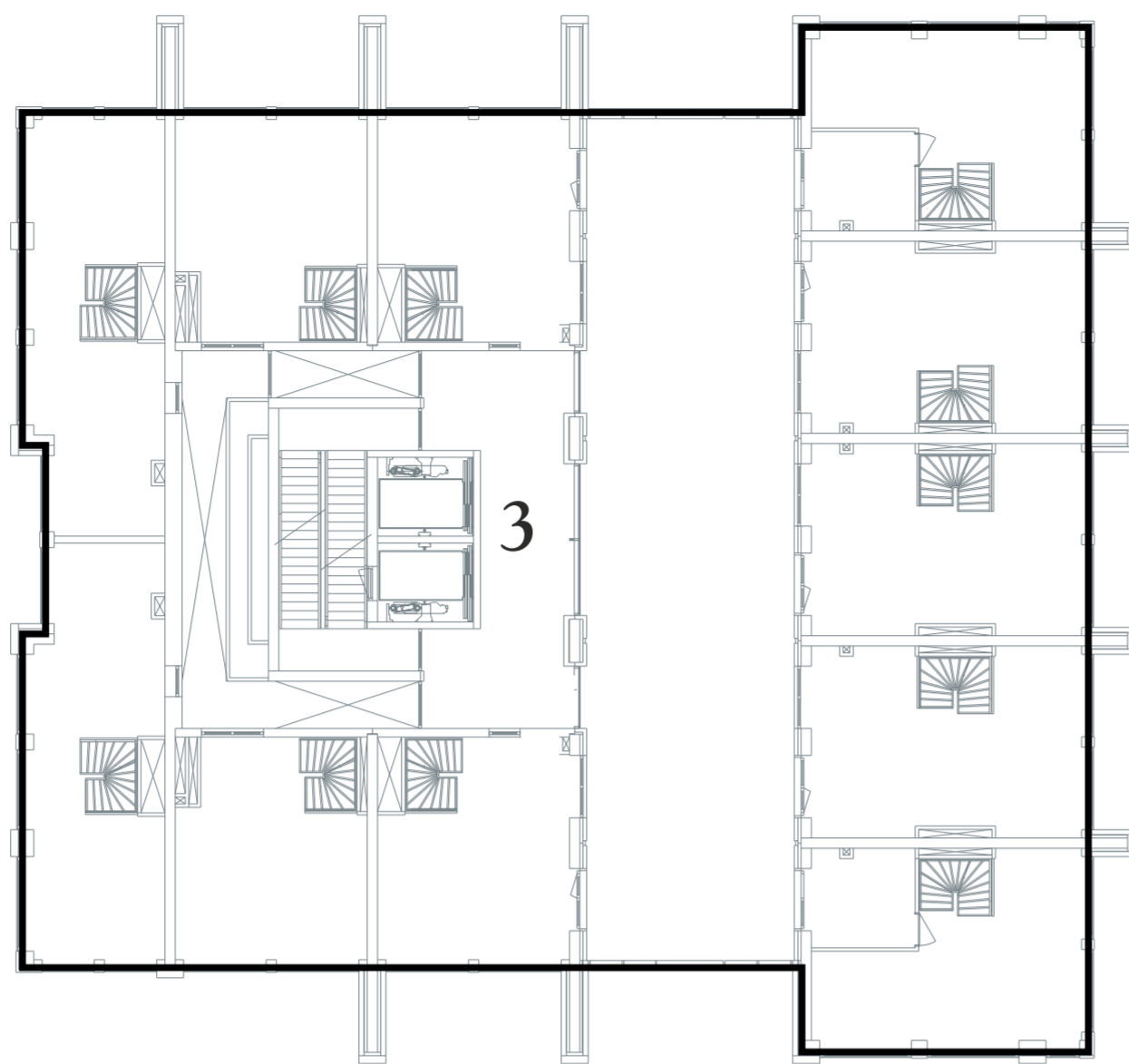
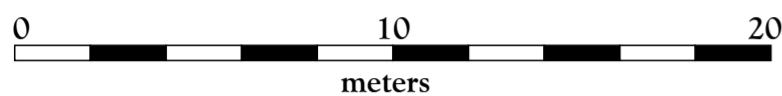
Rotterdam,
 De Notaris

Depotnummer:	Complexnummer:	Vastgesteld d.d.:
Opdrachtgever:	BPD Ontwikkeling BV Regio Zuid-West Poortweg 2 2612 PA Delft	Werknummer: 2020-022 Getekend, januari 2020 Versie: 19 oktober 2020 Versie: 02 juli 2020 Blad 9 van 13 bladen Schaal 1 : 200 Formaat A2
 Geerts teken- en adviesburo Oude Kerkstraat 62a 5507 LD VELDHOVEN tel: 040 205 18 34 mail: Geerts@teken-adviesburo.nl web: Geerts - teken-adviesburo.nl		

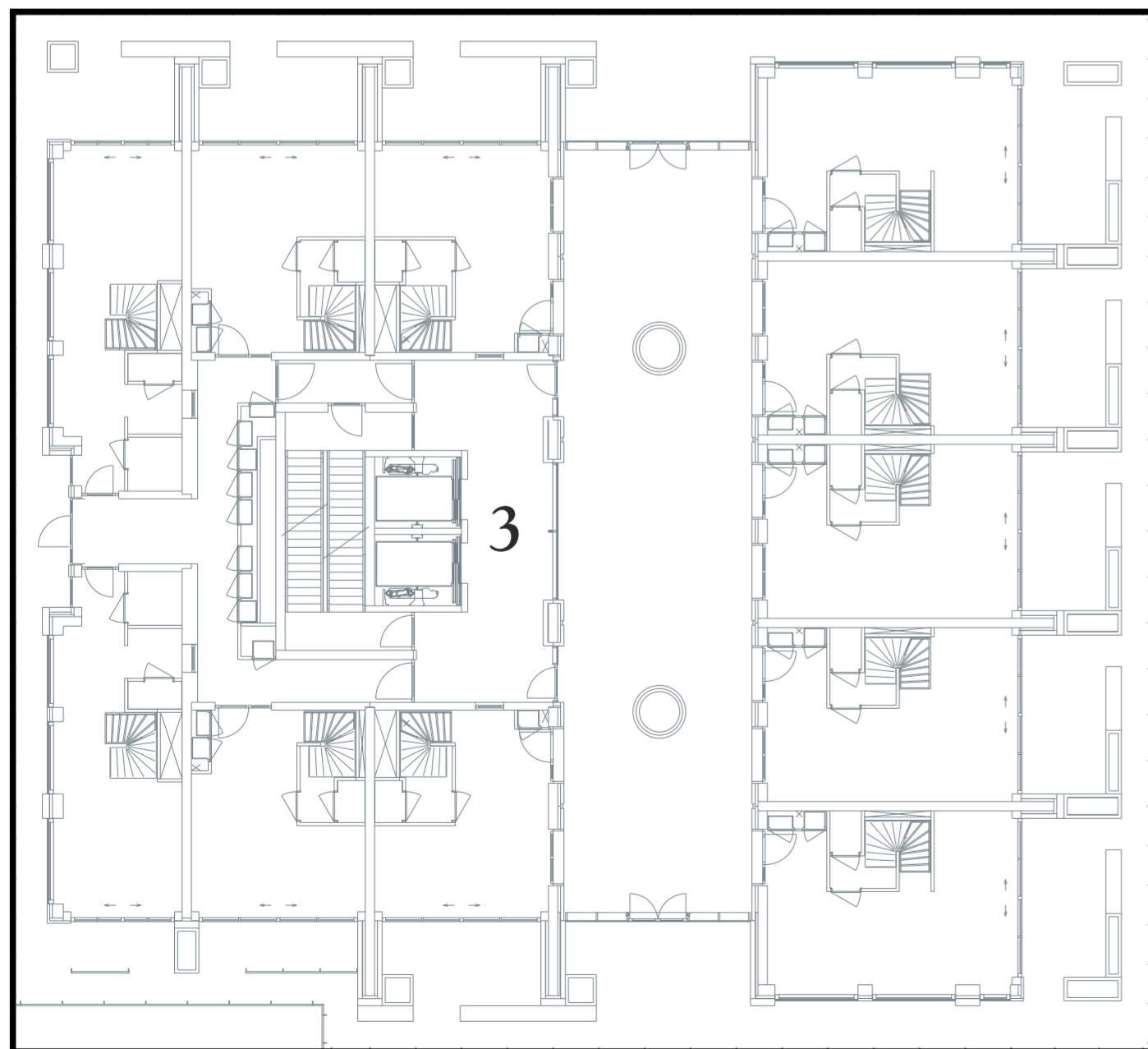
Aan deze tekening kunnen géén betrouwbare maten worden ontleend.

Legenda

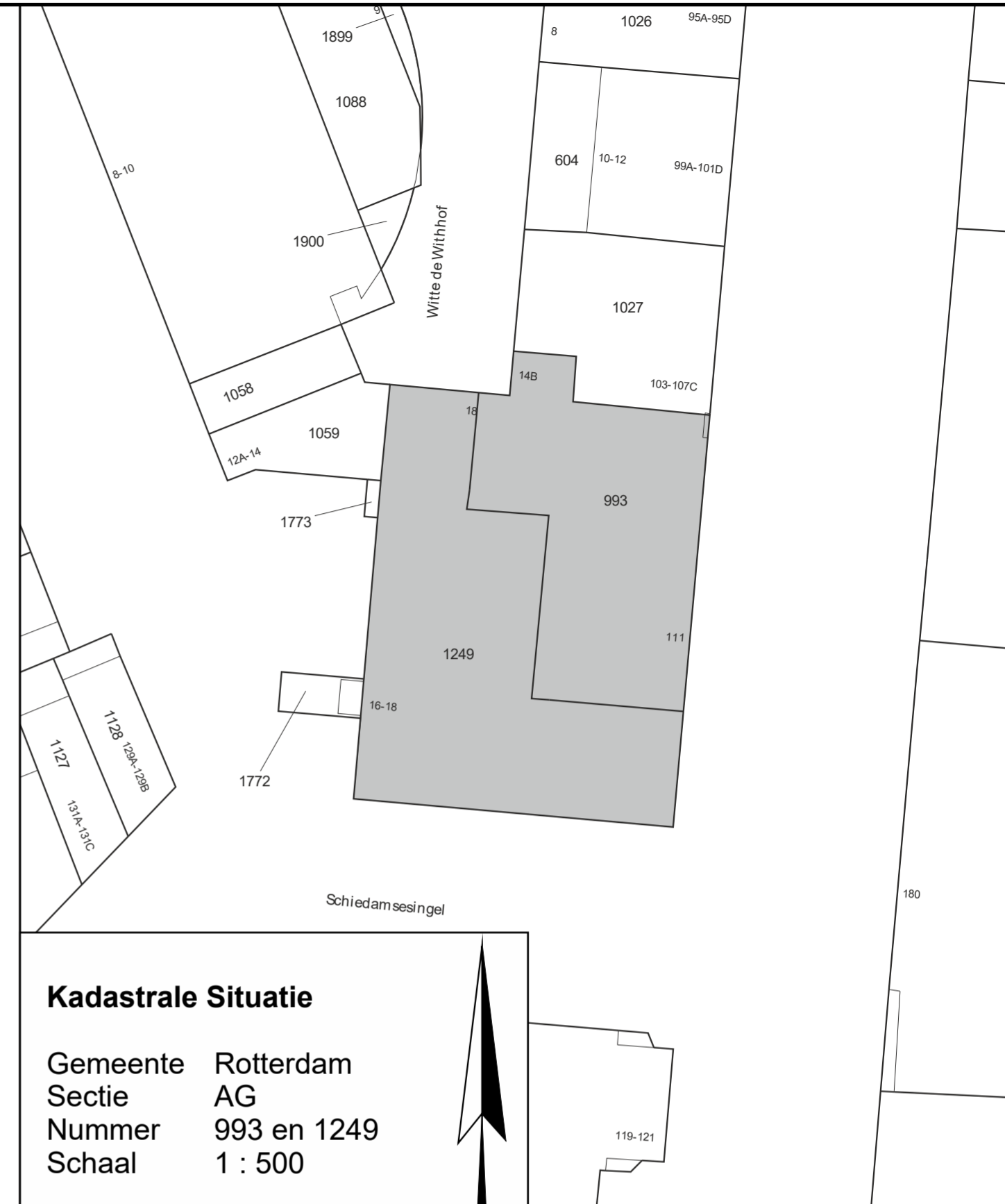
- Begrenzing van de onderscheidene gedeelten van het gebouw en de grond, die bestemd zijn als afzonderlijk geheel te worden gebruikt en waarvan het uitsluitend gebruik in een appartementsrecht zijn begrepen
- Plattegrond en indeling van het gebouw en de grond, zoals bekend ten tijde van waarmerking
- Digitale kadastrale perceelgrens
- 1234 Appartementsrechtindex
- ①②③ Ondergesplitst appartementsrechtindex



achtste verdieping tweede bouwlaag

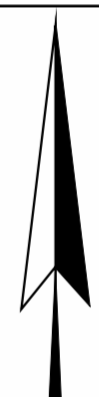


achtste verdieping eerste bouwlaag



Kadastrale Situatie

Gemeente Rotterdam
 Sectie AG
 Nummer 993 en 1249
 Schaal 1 : 500




Concept

SPLITSINGSTEKENING

Rotterdam Maasbode - Ondersplitsing A1

Deze tekening behoort bij de aanvraag tot handhaving van het complexnummer bij de voorgenomen ondersplitsing in 73 appartementsrechten (A4 t/m A76) van het appartementsrecht kadastraal bekend in de gemeente Rotterdam sectie AG nummer A1

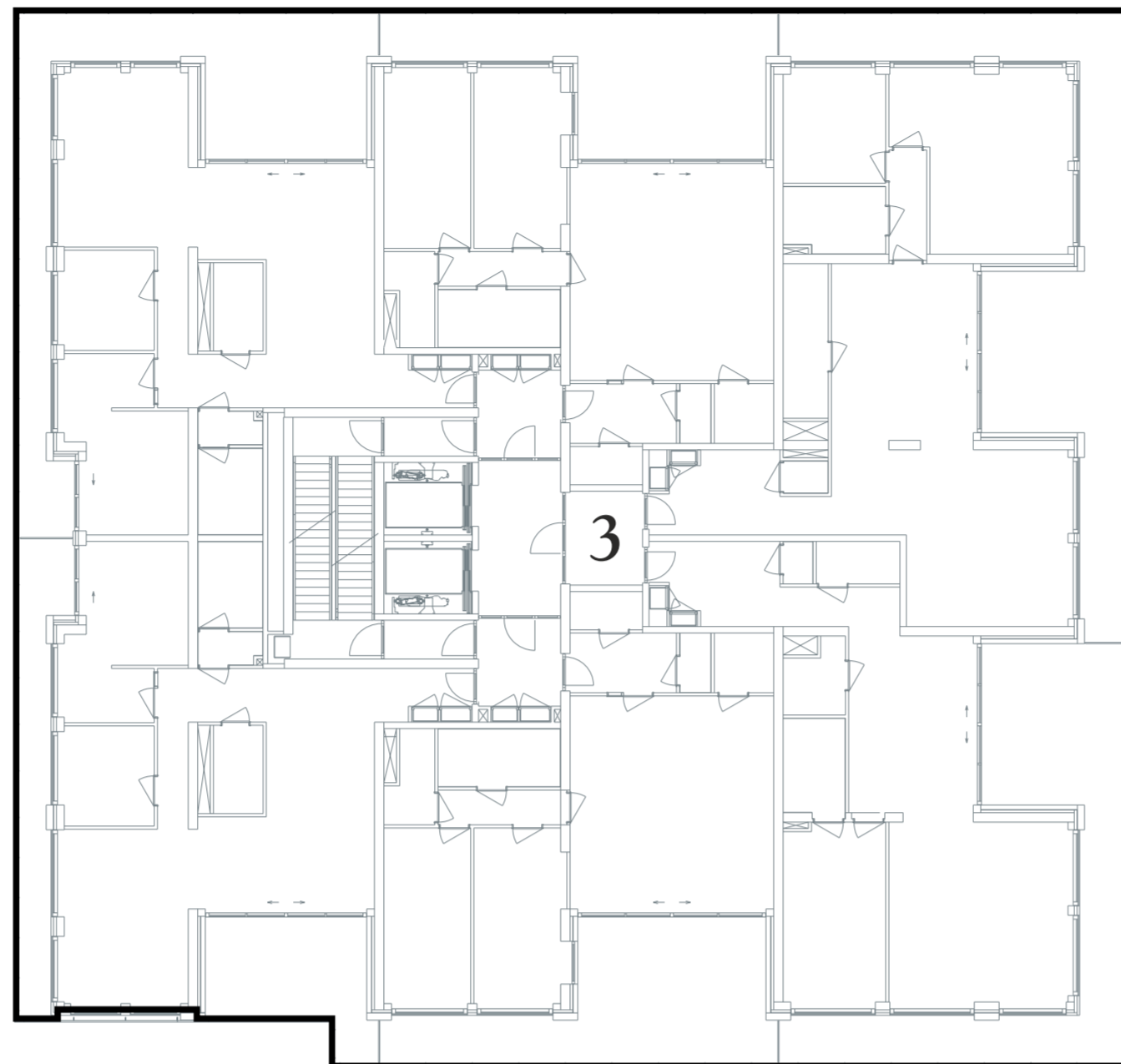
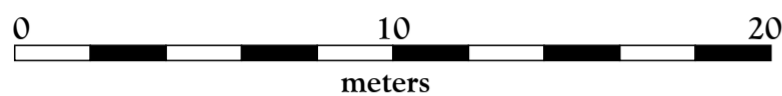
Rotterdam,
 De Notaris

Depotnummer:	Complexnummer:	Vastgesteld d.d.:
Opdrachtgever:	BPD Ontwikkeling BV Regio Zuid-West Poortweg 2 2612 PA Delft	Werknummer: 2020-022 Getekend, januari 2020 Versie: 19 oktober 2020 Versie: 02 juli 2020 Blad 10 van 13 bladen Schaal 1 : 200 Formaat A2
 Geerts teken- en adviesburo Oude Kerkstraat 62a 5507 LD VELDHOVEN tel: 040 205 18 34 mail: Geerts@teken-adviesburo.nl web: Geerts - teken-adviesburo.nl		

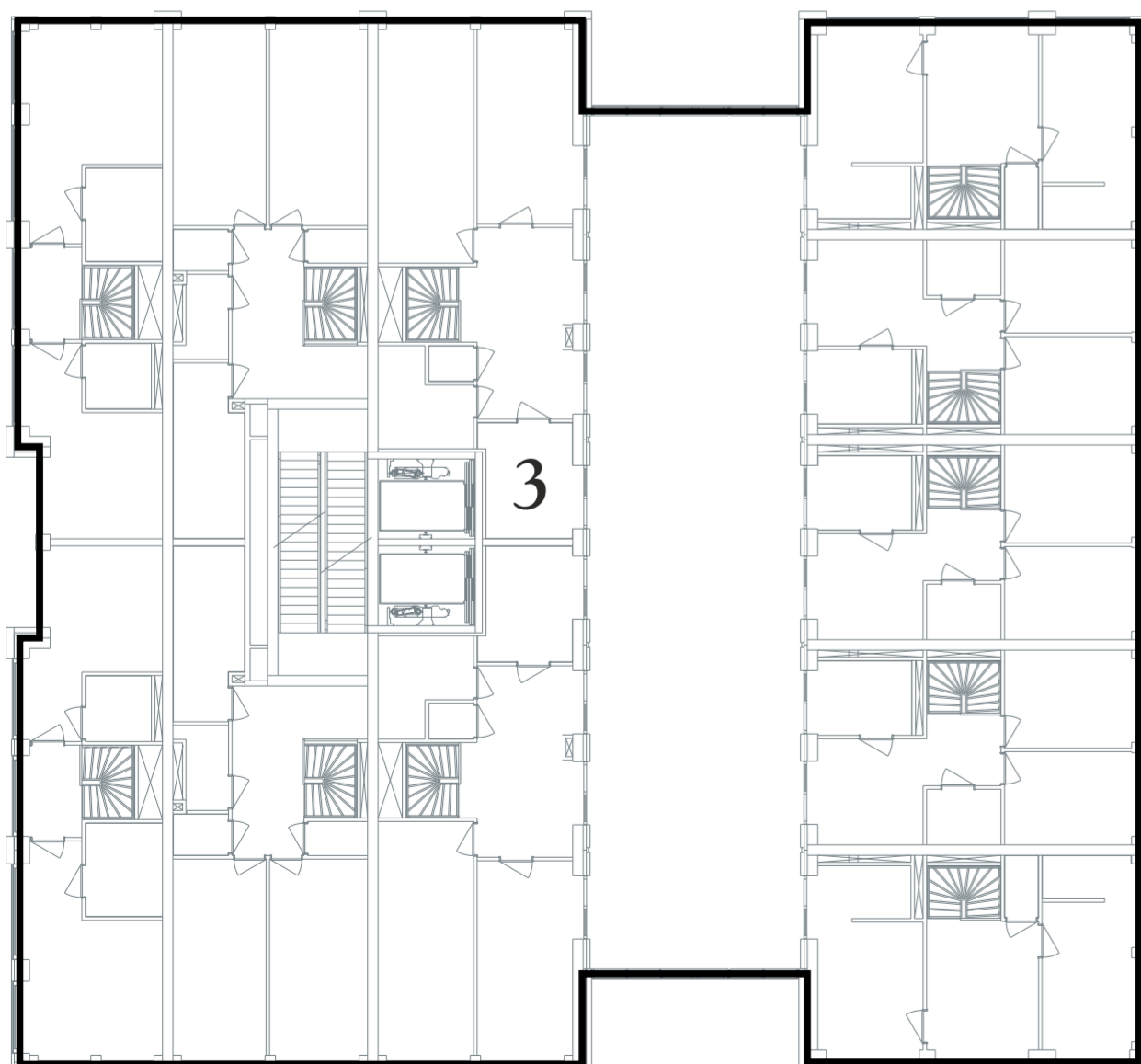
Aan deze tekening kunnen géén betrouwbare maten worden ontleend.

Legenda

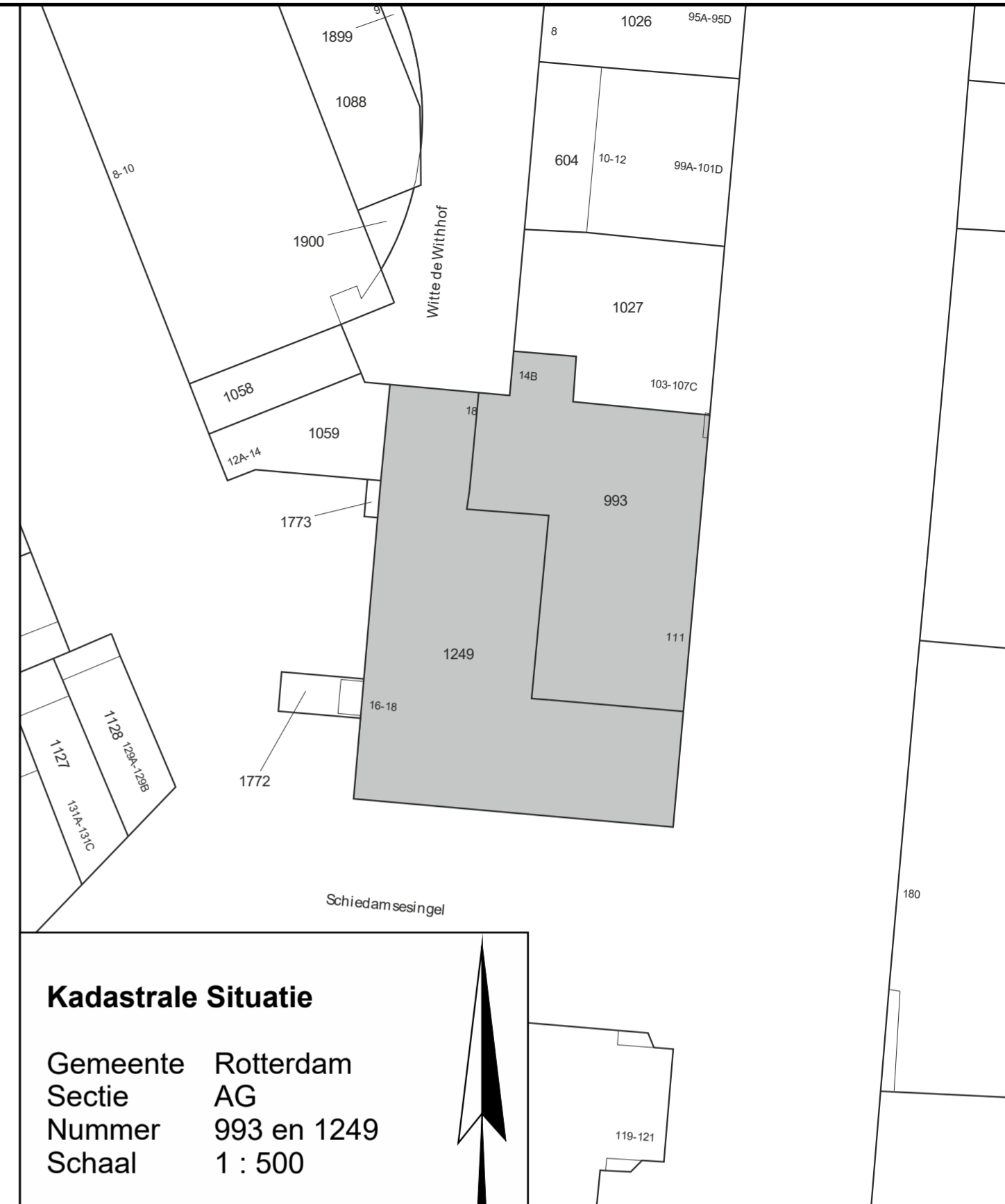
- Begrenzing van de onderscheidene gedeelten van het gebouw en de grond, die bestemd zijn als afzonderlijk geheel te worden gebruikt en waarvan het uitsluitend gebruik in een appartementsrecht zijn begrepen
- Plattegrond en indeling van het gebouw en de grond, zoals bekend ten tijde van waarmede
- Digitale kadastrale perceelgrens
- 1234 Appartementsrechtindex
- ①②③ Ondergesplitst appartementsrechtindex



negende verdieping



achtste verdieping derde bouwlaag



Kadastrale Situatie

Gemeente Rotterdam
 Sectie AG
 Nummer 993 en 1249
 Schaal 1 : 500



Concept

SPLITSINGSTEKENING

**Rotterdam
 Maasbode - Ondersplitsing A1**

Deze tekening behoort bij de aanvraag tot handhaving van het complexnummer bij de voorgenomen ondersplitsing in 73 appartementsrechten (A4 t/m A76) van het appartementsrecht kadastraal bekend in de gemeente Rotterdam sectie AG nummer A1

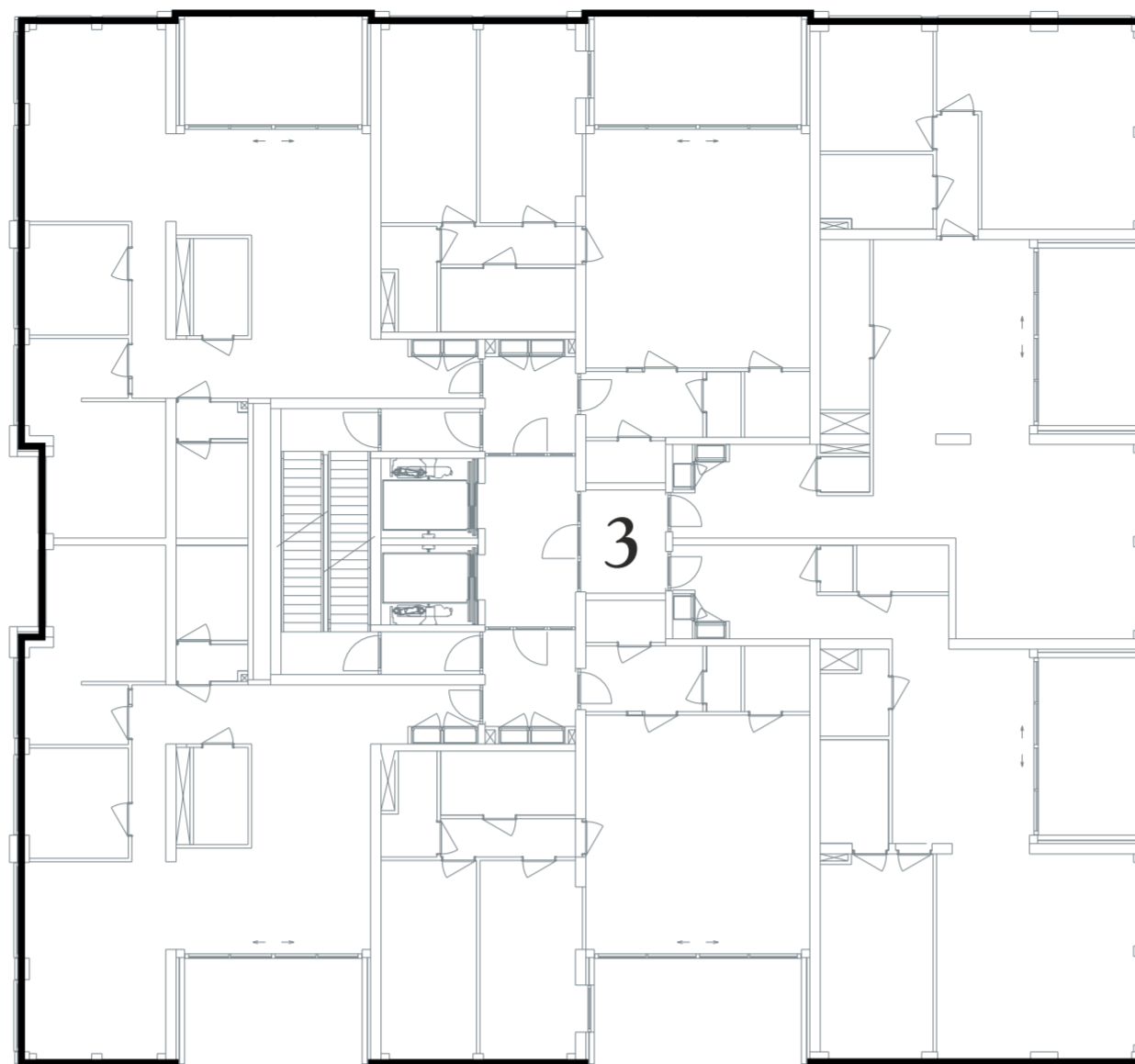
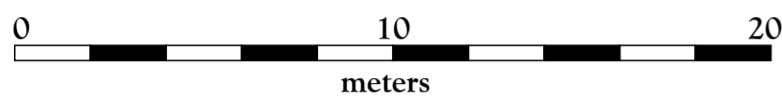
Rotterdam,
 De Notaris

Depotnummer:	Complexnummer:	Vastgesteld d.d.:
Opdrachtgever: BPD Ontwikkeling BV Regio Zuid-West Poortweg 2 2612 PA Delft	Geerts teken- en adviesburo Oude Kerkstraat 62a 5507 LD VELDHOVEN tel: 040 205 18 34 mail: Geerts@teken-adviesburo.nl web: Geerts - teken-adviesburo.nl	Werknummer: 2020-022 Getekend, januari 2020 Versie: 19 oktober 2020 Versie: 02 juli 2020 Blad 11 van 13 bladen Schaal 1 : 200 Formaat A2

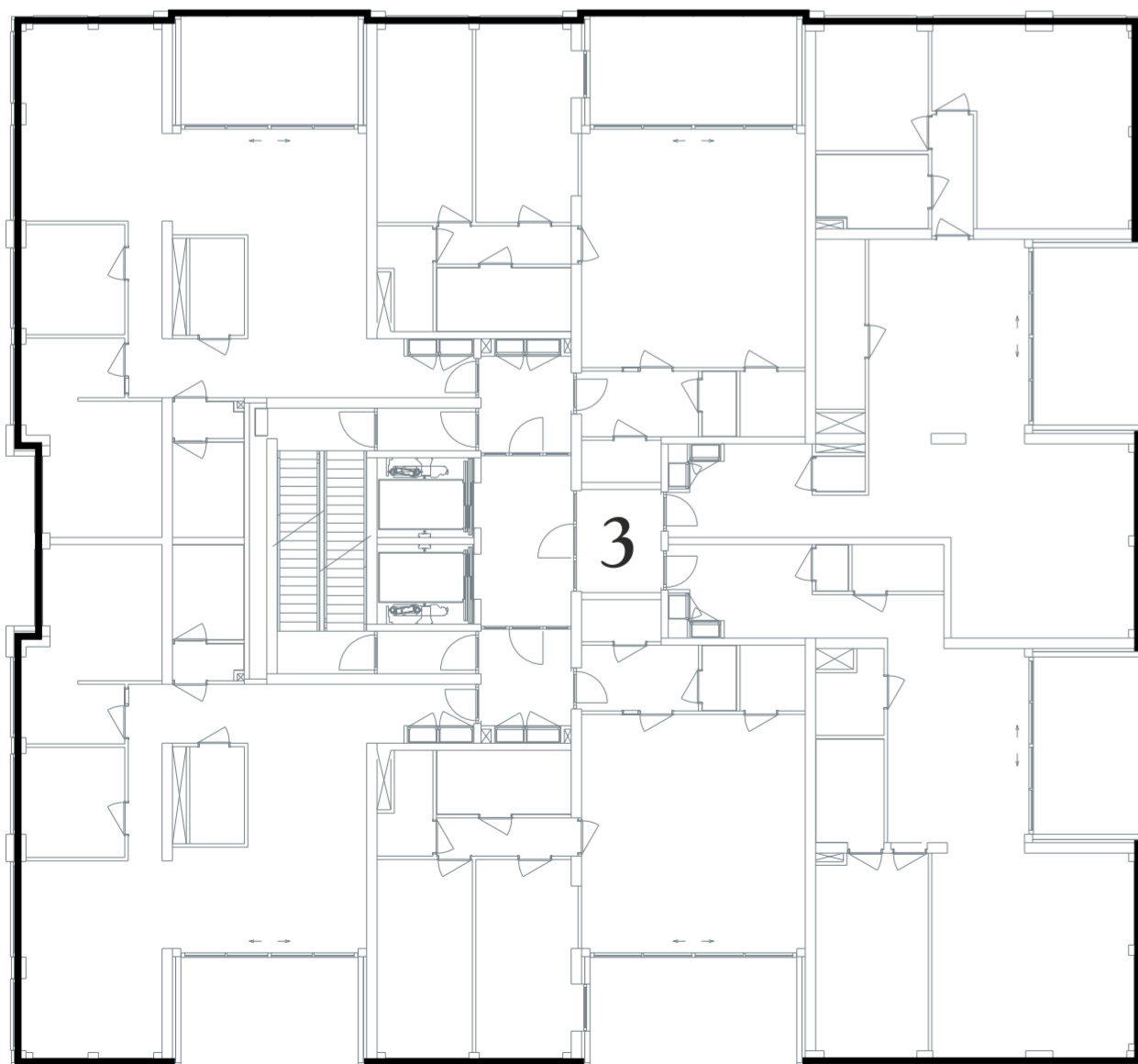
Aan deze tekening kunnen géén betrouwbare maten worden ontleend.

Legenda

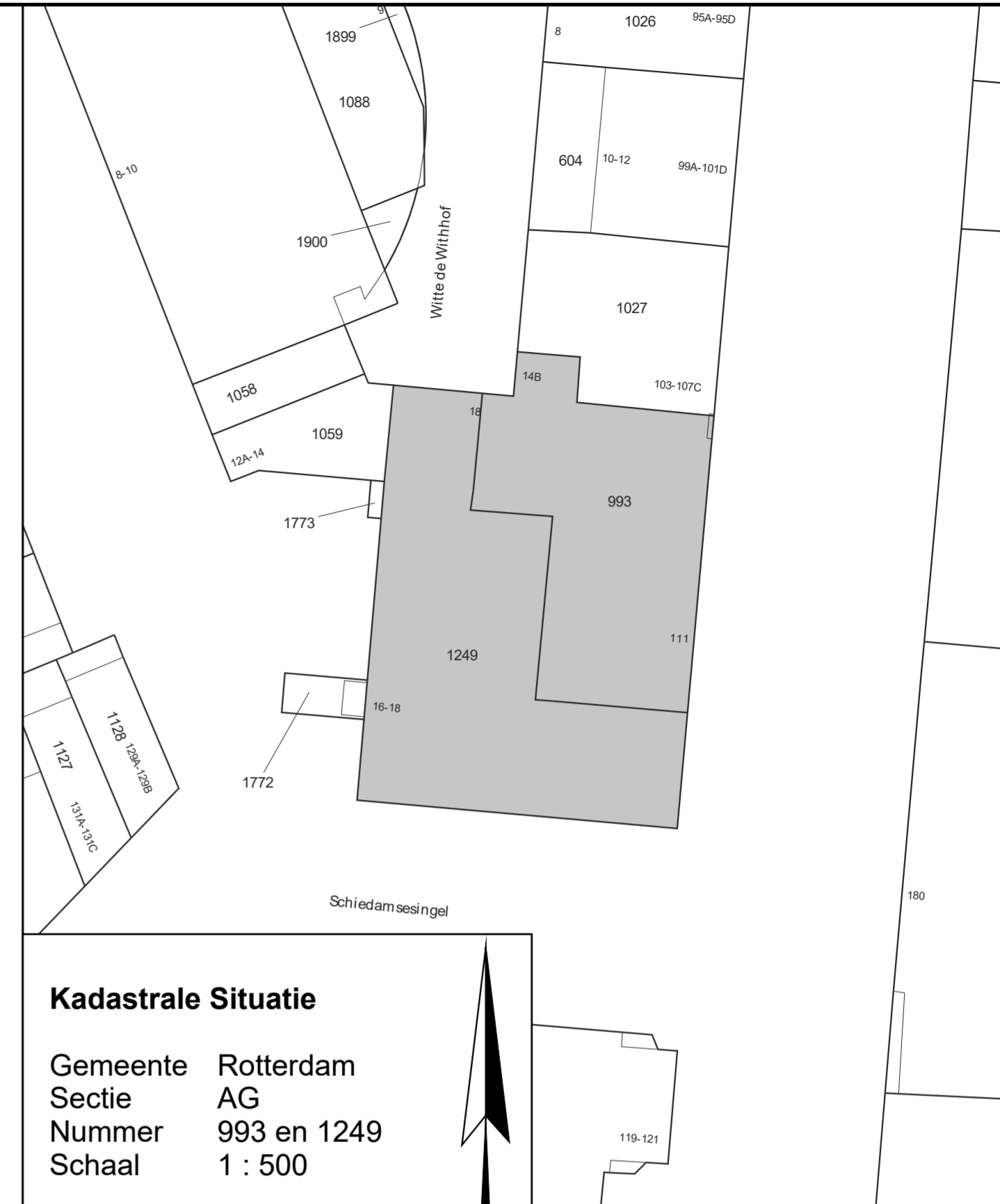
- Begrenzing van de onderscheidene gedeelten van het gebouw en de grond, die bestemd zijn als afzonderlijk geheel te worden gebruikt en waarvan het uitsluitend gebruik in een appartementsrecht zijn begrepen
- Plattegrond en indeling van het gebouw en de grond, zoals bekend ten tijde van waarmerking
- Digitale kadastrale perceelgrens
- 1234 Appartementsrechtindex
- ①②③ Ondergesplitst appartementsrechtindex



elfde verdieping

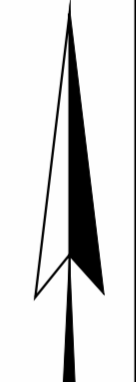


tiende verdieping



Kadastrale Situatie

Gemeente Rotterdam
 Sectie AG
 Nummer 993 en 1249
 Schaal 1 : 500




Concept

SPLITSINGSTEKENING

**Rotterdam
 Maasbode - Ondersplitsing A1**

Deze tekening behoort bij de aanvraag tot handhaving van het complexnummer bij de voorgenomen ondersplitsing in 73 appartementsrechten (A4 t/m A76) van het appartementsrecht kadastraal bekend in de gemeente Rotterdam sectie AG nummer A1

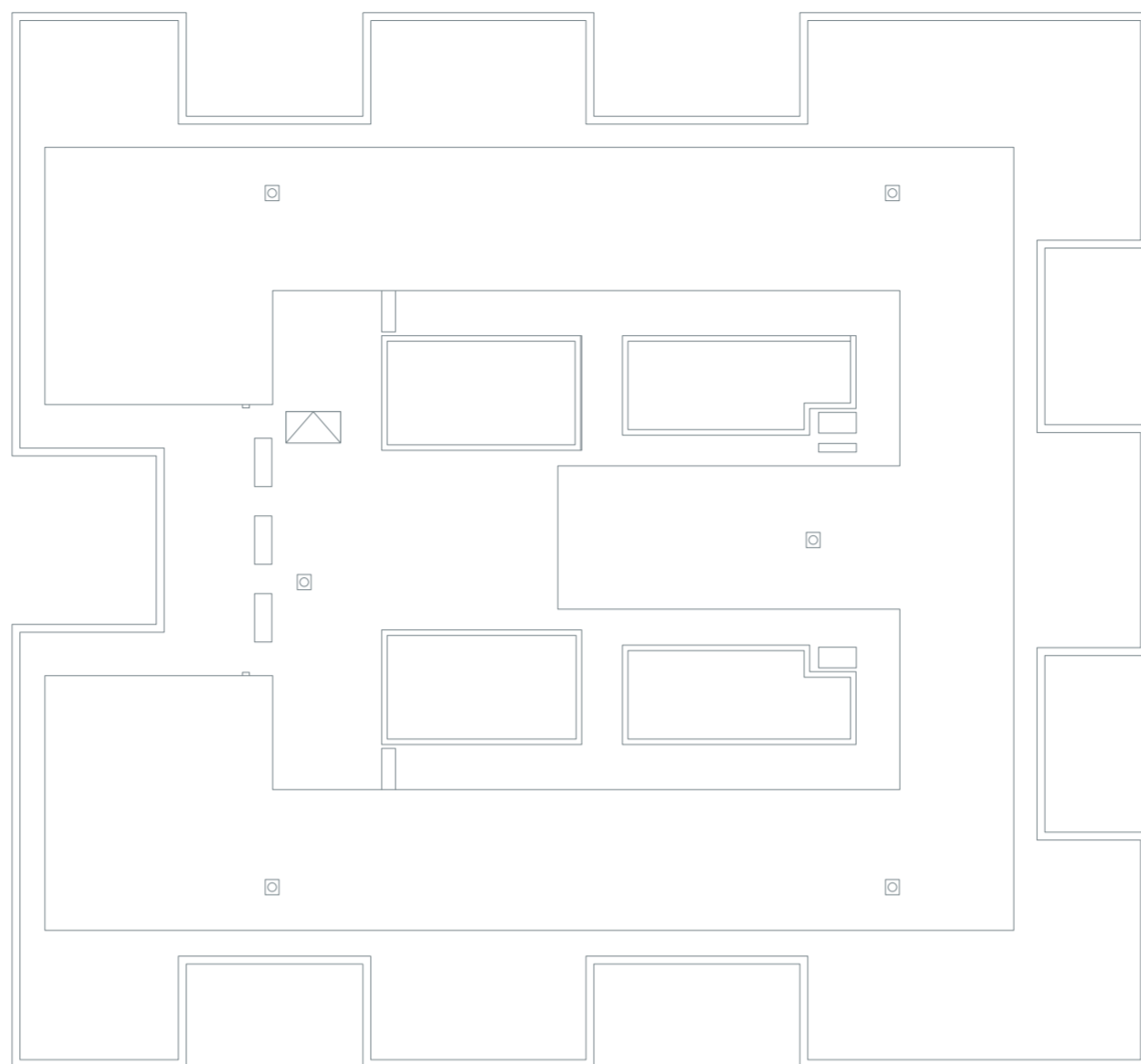
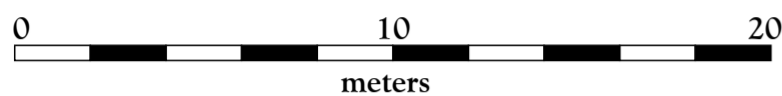
Rotterdam,
 De Notaris

Depotnummer:	Complexnummer:	Vastgesteld d.d.:
Opdrachtgever: BPD Ontwikkeling BV Regio Zuid-West Poortweg 2 2612 PA Delft	Geerts teken- en adviesburo Oude Kerkstraat 62a 5507 LD VELDHOVEN tel: 040 205 18 34	Werknummer: 2020-022 Getekend, januari 2020 Versie: 19 oktober 2020 Versie: 02 juli 2020 Blad 12 van 13 bladen Schaal 1 : 200 Formaat A2
 mail: Geerts@teken-adviesburo.nl web: Geerts - teken-adviesburo.nl		

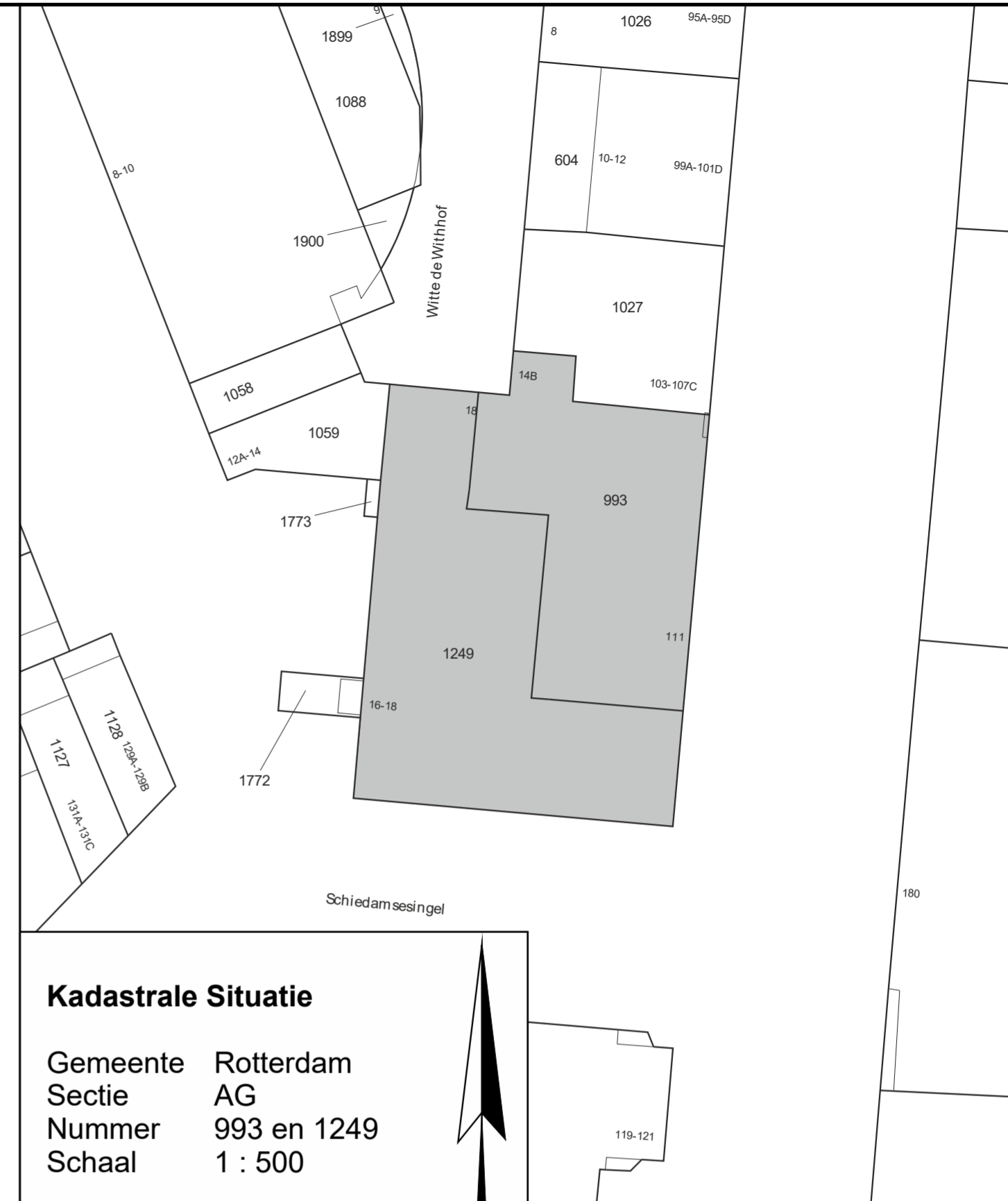
Aan deze tekening kunnen géén betrouwbare maten worden ontleend.

Legenda

- Begrenzing van de onderscheidene gedeelten van het gebouw en de grond, die bestemd zijn als afzonderlijk geheel te worden gebruikt en waarvan het uitsluitend gebruik in een appartementsrecht zijn begrepen
- Plattegrond en indeling van het gebouw en de grond, zoals bekend ten tijde van waarmerking
- Digitale kadastrale perceelgrens
- 1234 Appartementsrechtindex
- ①②③ Ondergesplitst appartementsrechtindex



dakvlak



Kadastrale Situatie

Gemeente Rotterdam
 Sectie AG
 Nummer 993 en 1249
 Schaal 1 : 500



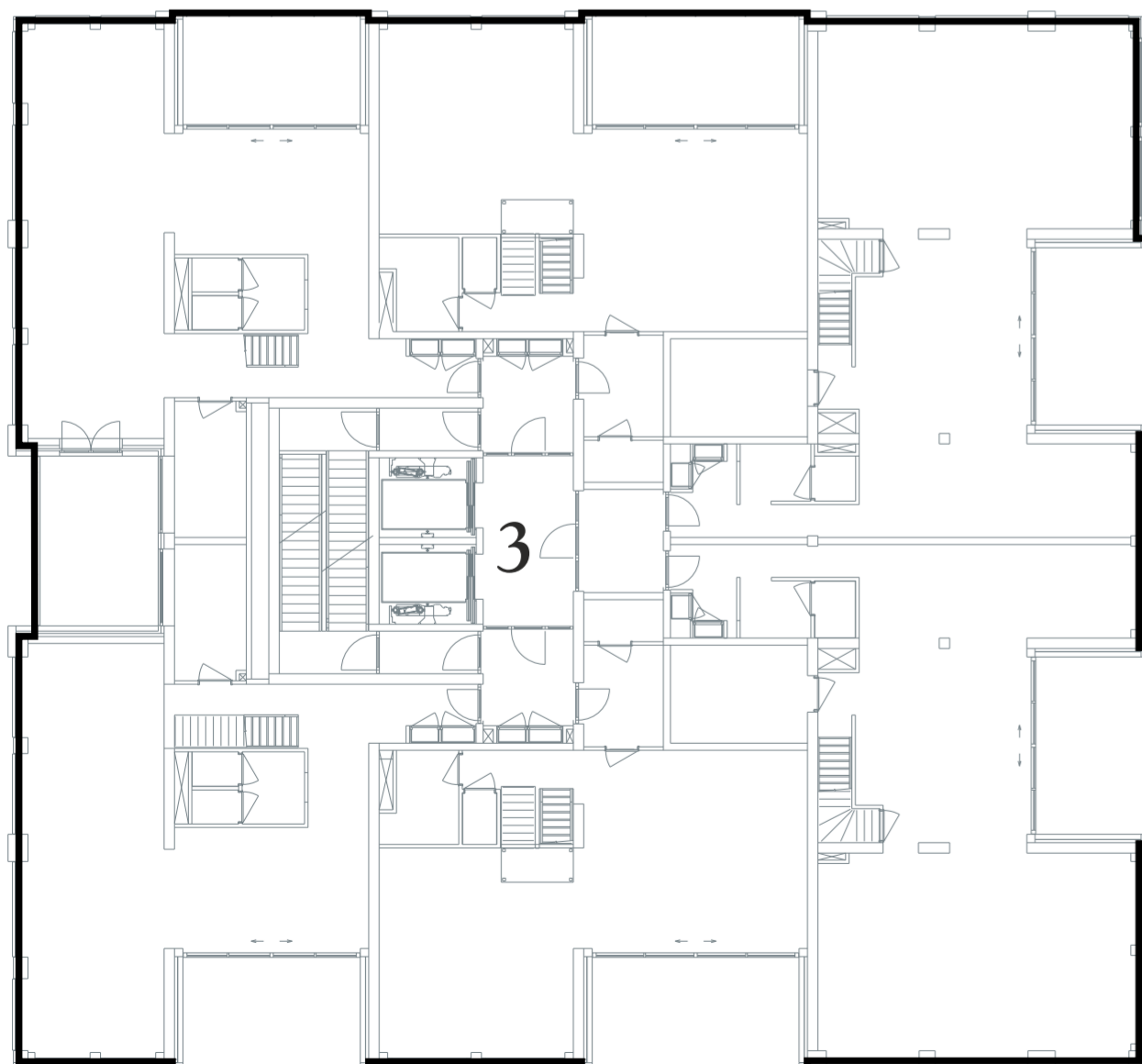
Concept

SPLITSINGSTEKENING

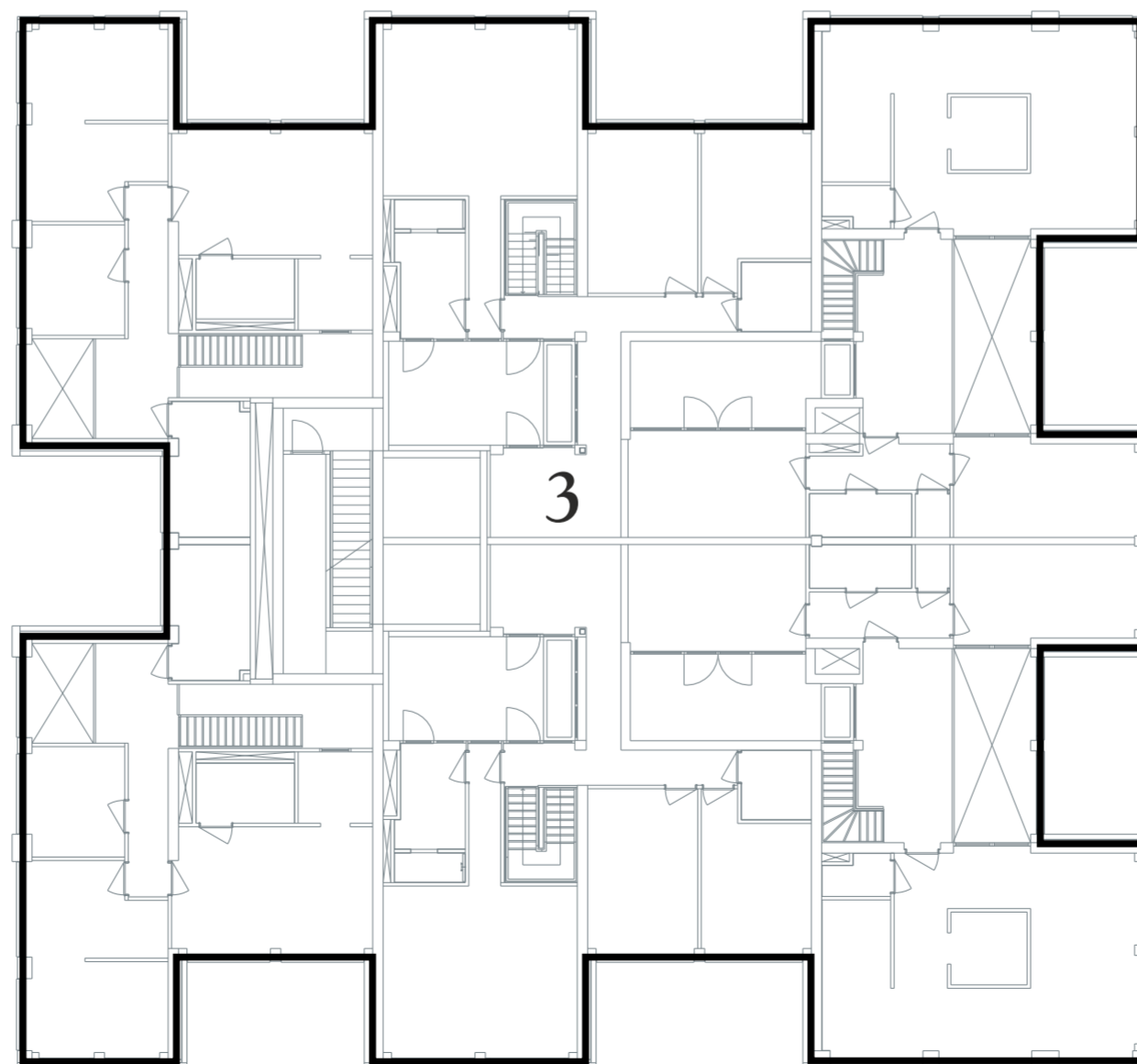
**Rotterdam
 Maasbode - Ondersplitsing A1**

Deze tekening behoort bij de aanvraag tot handhaving van het complexnummer bij de voorgenomen ondersplitsing in 73 appartementsrechten (A4 t/m A76) van het appartementsrecht kadastraal bekend in de gemeente Rotterdam sectie AG nummer A1

Rotterdam,
 De Notaris



twaaftde verdieping eerste bouwlaag



twaaftde verdieping tweede bouwlaag

Depotnummer:	Complexnummer:	Vastgesteld d.d.:
Opdrachtgever: BPD Ontwikkeling BV Regio Zuid-West Poortweg 2 2612 PA Delft	Geerts teken- en adviesburo Oude Kerkstraat 62a 5507 LD VELDHOVEN tel: 040 205 18 34	Werknummer: 2020-022 Getekend, januari 2020 Versie: 19 oktober 2020 Versie: 02 juli 2020 Blad 13 van 13 bladen Schaal 1 : 200 Formaat A2
mail: Geerts@teken-adviesburo.nl web: Geerts - teken-adviesburo.nl		

Aan deze tekening kunnen géén betrouwbare maten worden ontleend.