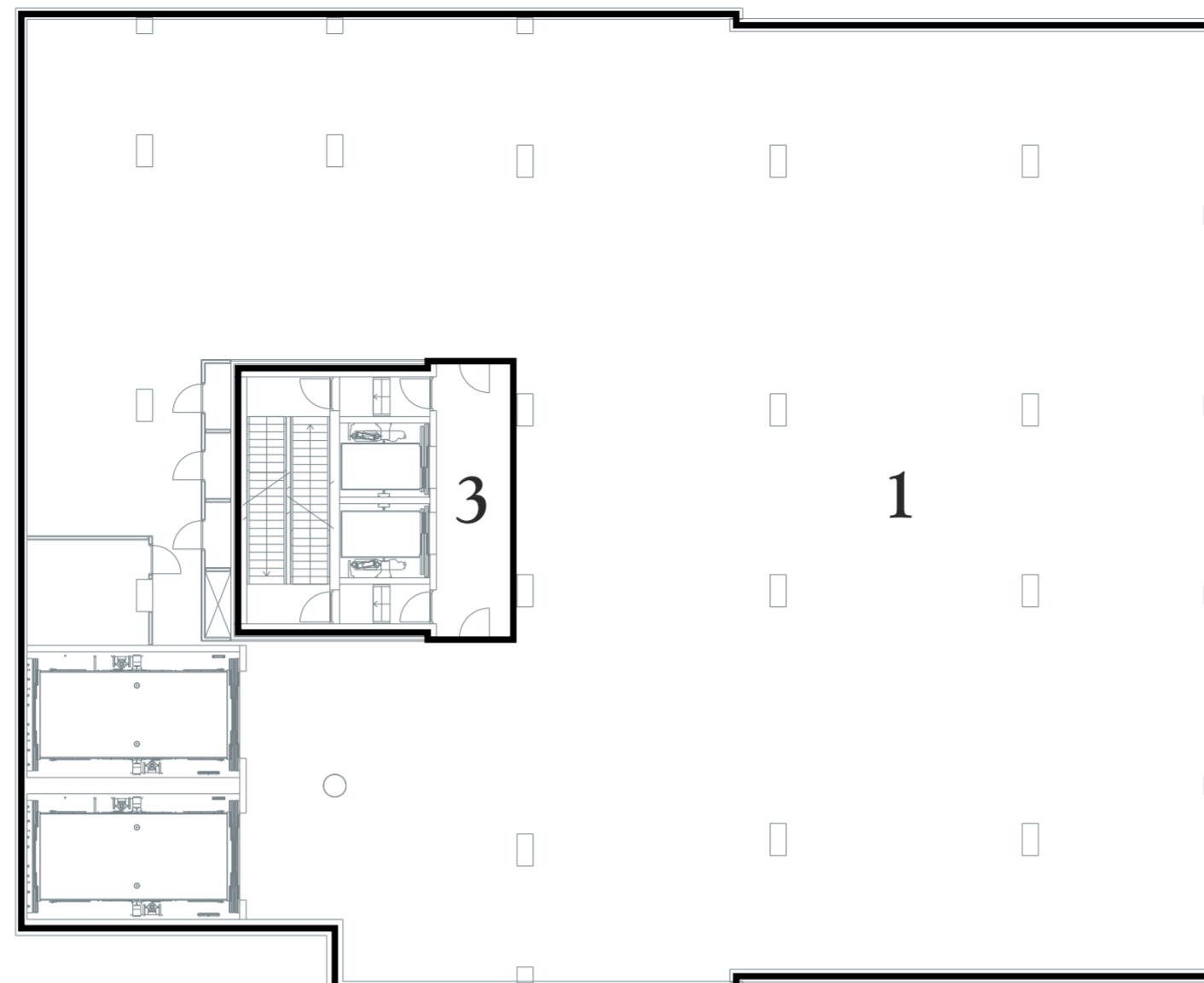
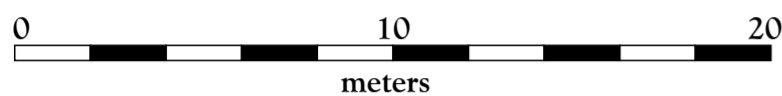
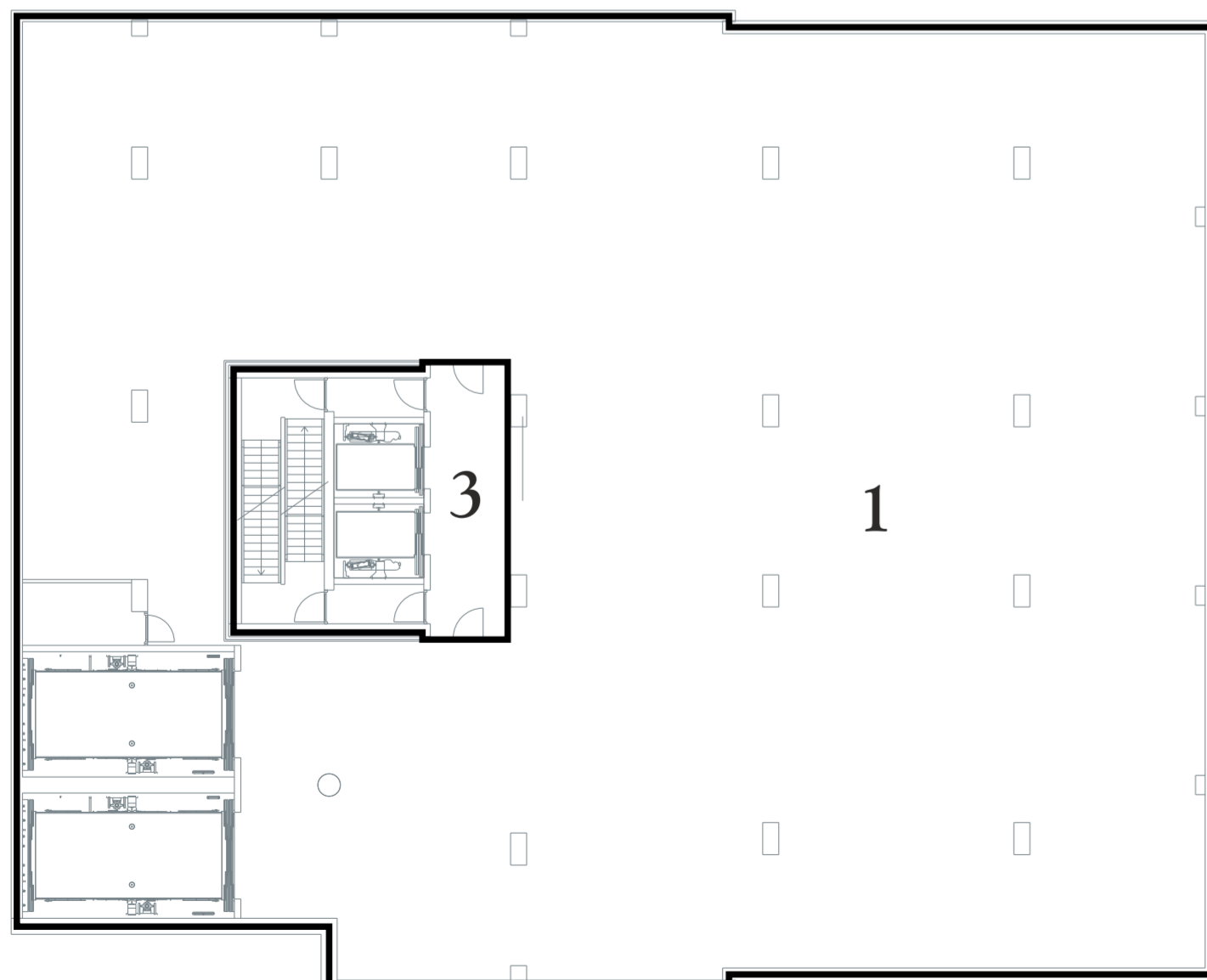


Legenda

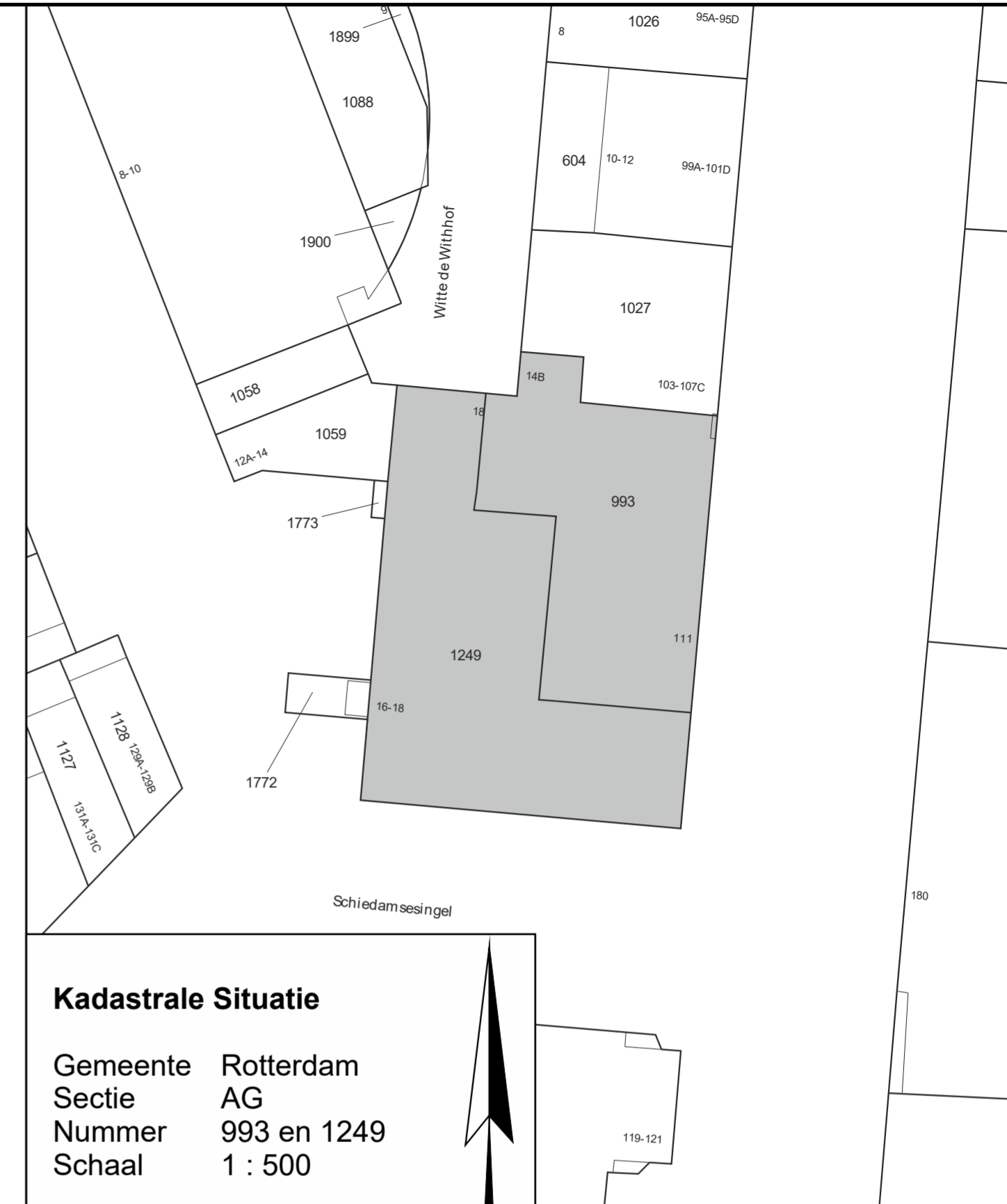
- Begrenzing van de onderscheidene gedeelten van het gebouw en de grond, die bestemd zijn als afzonderlijk geheel te worden gebruikt en waarvan het uitsluitend gebruik in een appartementsrecht zijn begrepen
 - Plattegrond en indeling van het gebouw en de grond, zoals bekend ten tijde van waarmerking
 - Digitale kadastrale perceelgrens
- 1234 Appartementsrechtindex



stallinggarage laag -1



stallinggarage laag -2



Kadastrale Situatie

Gemeente Rotterdam
Sectie AG
Nummer 993 en 1249
Schaal 1 : 500



Concept

SPLITSINGSTEKENING

Rotterdam
Maasbode

Deze tekening behoort bij de aanvraag tot vaststelling van het complexnummer bij de voorgenomen splitsing in 169 appartementsrechten van de percelen kadastraal bekend in de gemeente Rotterdam sectie AG nummers 993 en 1249

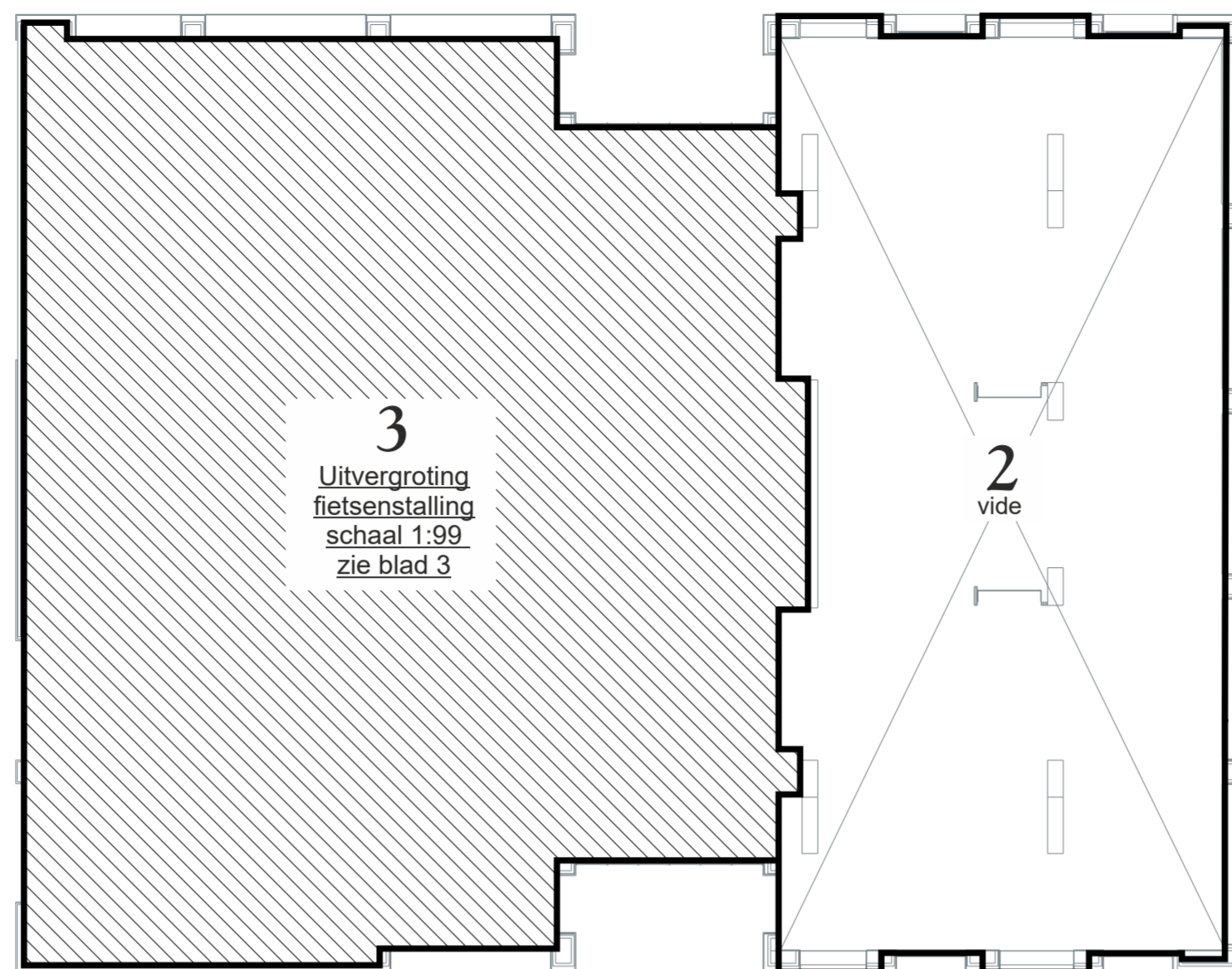
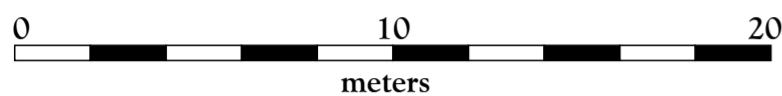
Rotterdam,
De Notaris

| Depotnummer: | Complexnummer: | Vastgesteld d.d.: |
|--|--|-------------------------|
| Opdrachtgever: BPD Ontwikkeling BV Regio Zuid-West Poortweg 2 2612 PA Delft | Geerts teken- en adviesburo Oude Kerkstraat 62a 5507 LD VELDHOVEN tel: 040 205 18 34 mail: Geerts@teken-adviesburo.nl web: Geerts - teken-adviesburo.nl | Werknummer: 2020-022 |
| | | Getekend, januari 2020 |
| | | Versie: 19 oktober 2020 |
| | | Versie: 02 juli 2020 |
| | | Blad 1 van 13 bladen |
| | | Schaal 1 : 200 |
| | | Formaat A2 |

Aan deze tekening kunnen géén betrouwbare maten worden ontleend.

Legenda

- Begrenzing van de onderscheidene gedeelten van het gebouw en de grond, die bestemd zijn als afzonderlijk geheel te worden gebruikt en waarvan het uitsluitend gebruik in een appartementsrecht zijn begrepen
 - Plattegrond en indeling van het gebouw en de grond, zoals bekend ten tijde van waarmerking
 - Digitale kadastrale perceelgrens
- 1234 Appartementsrechtindex



eerste verdieping



Kadastrale Situatie

Gemeente Rotterdam
Sectie AG
Nummer 993 en 1249
Schaal 1 : 500



Concept

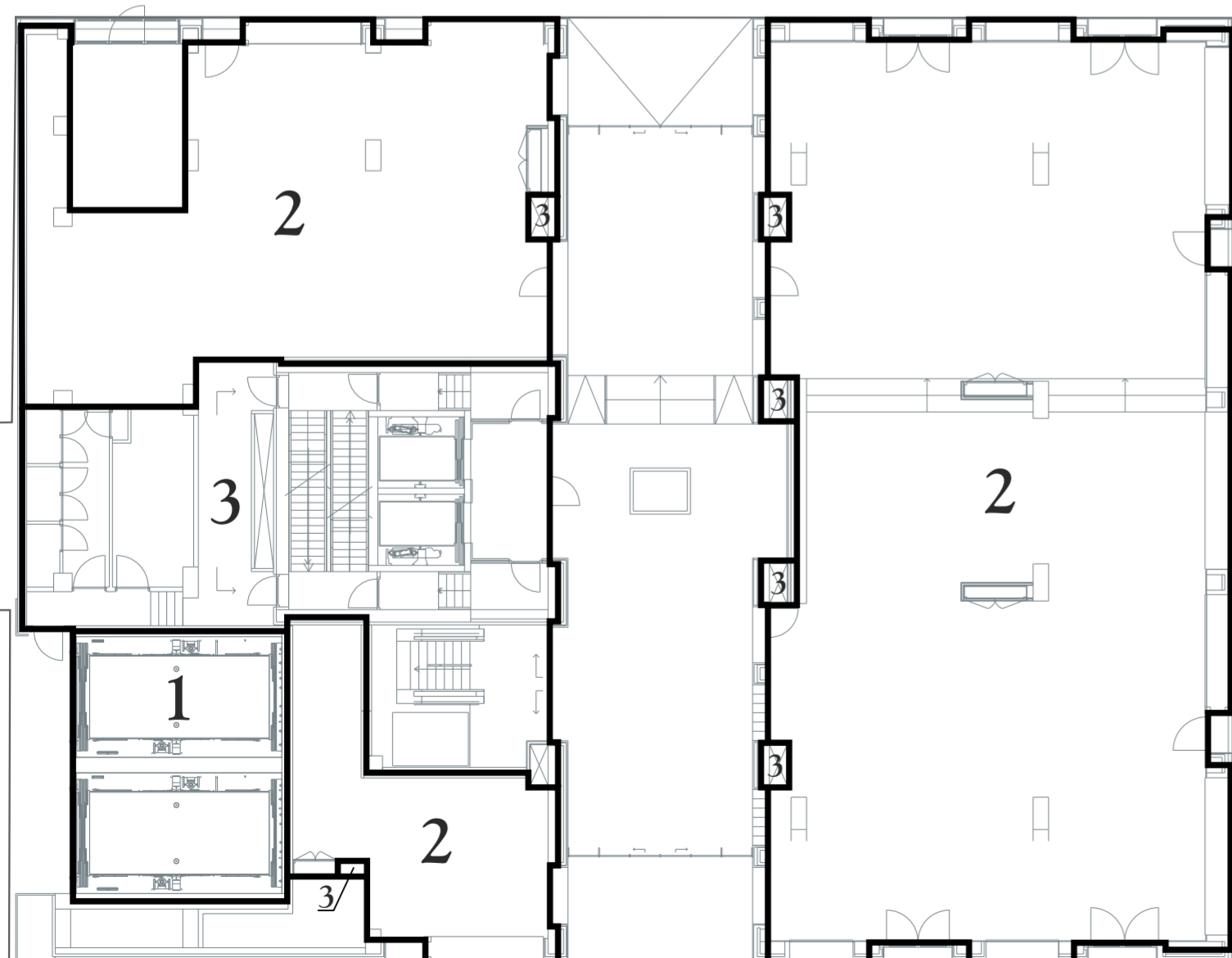
SPLITSINGSTEKENING

Rotterdam
Maasbode

Deze tekening behoort bij de aanvraag tot vaststelling van het complexnummer bij de voorgenomen splitsing in 169 appartementsrechten van de percelen kadastraal bekend in de gemeente Rotterdam sectie AG nummers 993 en 1249

Rotterdam,
De Notaris

| | | |
|---|--|---|
| Depotnummer: | Complexnummer: | Vastgesteld d.d.: |
| Opdrachtgever: | BPD Ontwikkeling BV Regio Zuid-West Poortweg 2 2612 PA Delft | Werknummer: 2020-022 Getekend, januari 2020 Versie: 19 oktober 2020 Versie: 02 juli 2020 Blad 2 van 13 bladen Schaal 1 : 200 Formaat A2 |
|  Geerts teken- en adviesburo | Geerts teken- en adviesburo Oude Kerkstraat 62a 5507 LD VELDHOVEN tel: 040 205 18 34 mail: Geerts@teken-adviesburo.nl web: Geerts - teken-adviesburo.nl | |

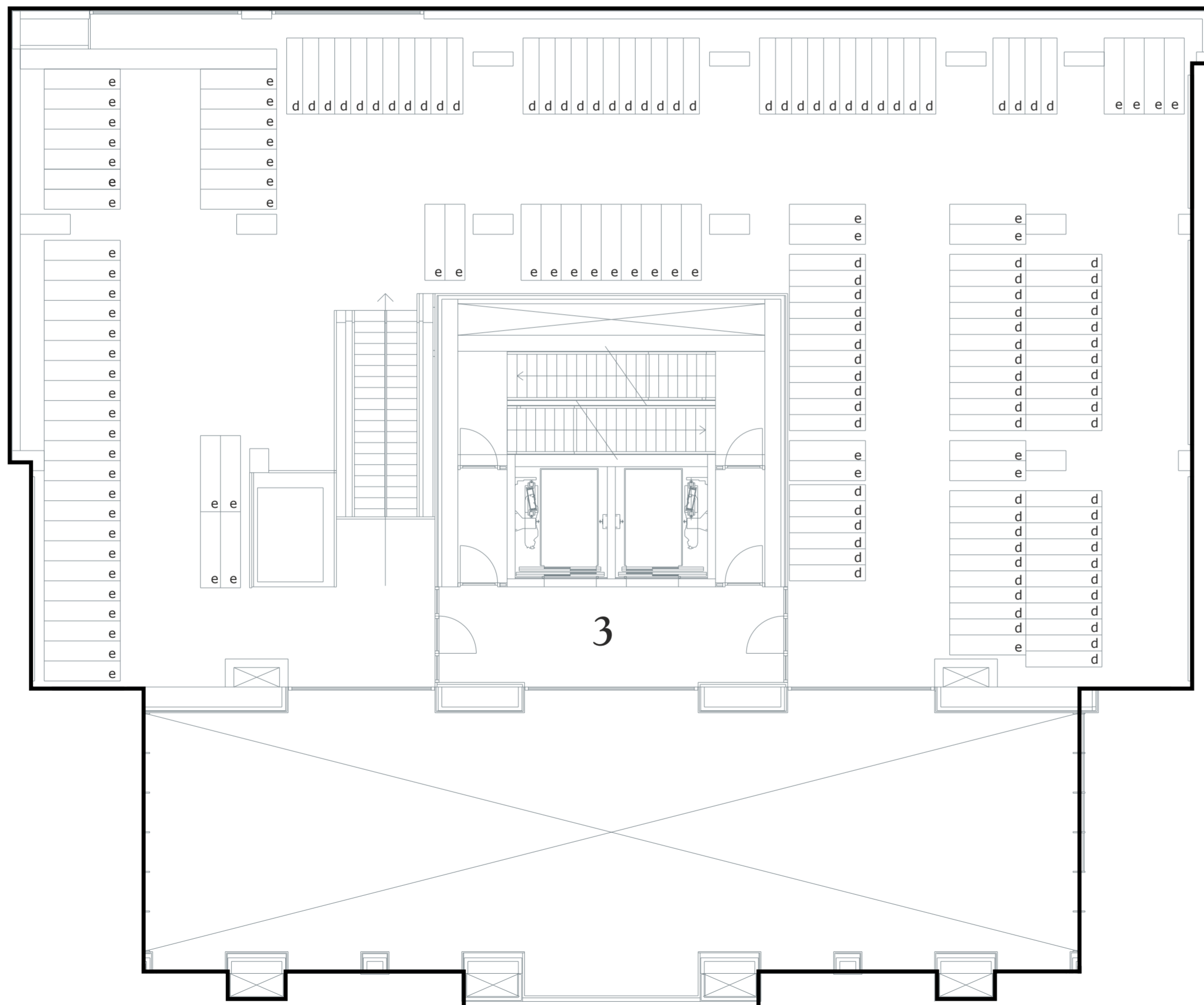
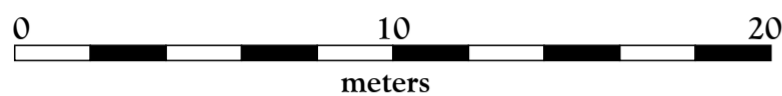


begane grond

Aan deze tekening kunnen géén betrouwbare maten worden ontleend.

Legenda

- Begrenzing van de onderscheidene gedeelten van het gebouw en de grond, die bestemd zijn als afzonderlijk geheel te worden gebruikt en waarvan het uitsluitend gebruik in een appartementsrecht zijn begrepen
- Plattegrond en indeling van het gebouw en de grond, zoals bekend ten tijde van waarmede
- Digitale kadastrale perceelgrens
- 1234 Appartementsrechtindex
- e Fietsstalplaats enkellaags gebruik
- d Fietsstalplaats dubbellaags gebruik verticaal



eerste verdieping uitvergroting fietsenstalling schaal 1:99



Kadastrale Situatie

Gemeente Rotterdam
 Sectie AG
 Nummer 993 en 1249
 Schaal 1 : 500



Concept

SPLITSINGSTEKENING

Rotterdam
 Maasbode

Deze tekening behoort bij de aanvraag tot vaststelling van het complexnummer bij de voorgenomen splitsing in 169 appartementsrechten van de percelen kadastraal bekend in de gemeente Rotterdam sectie AG nummers 993 en 1249

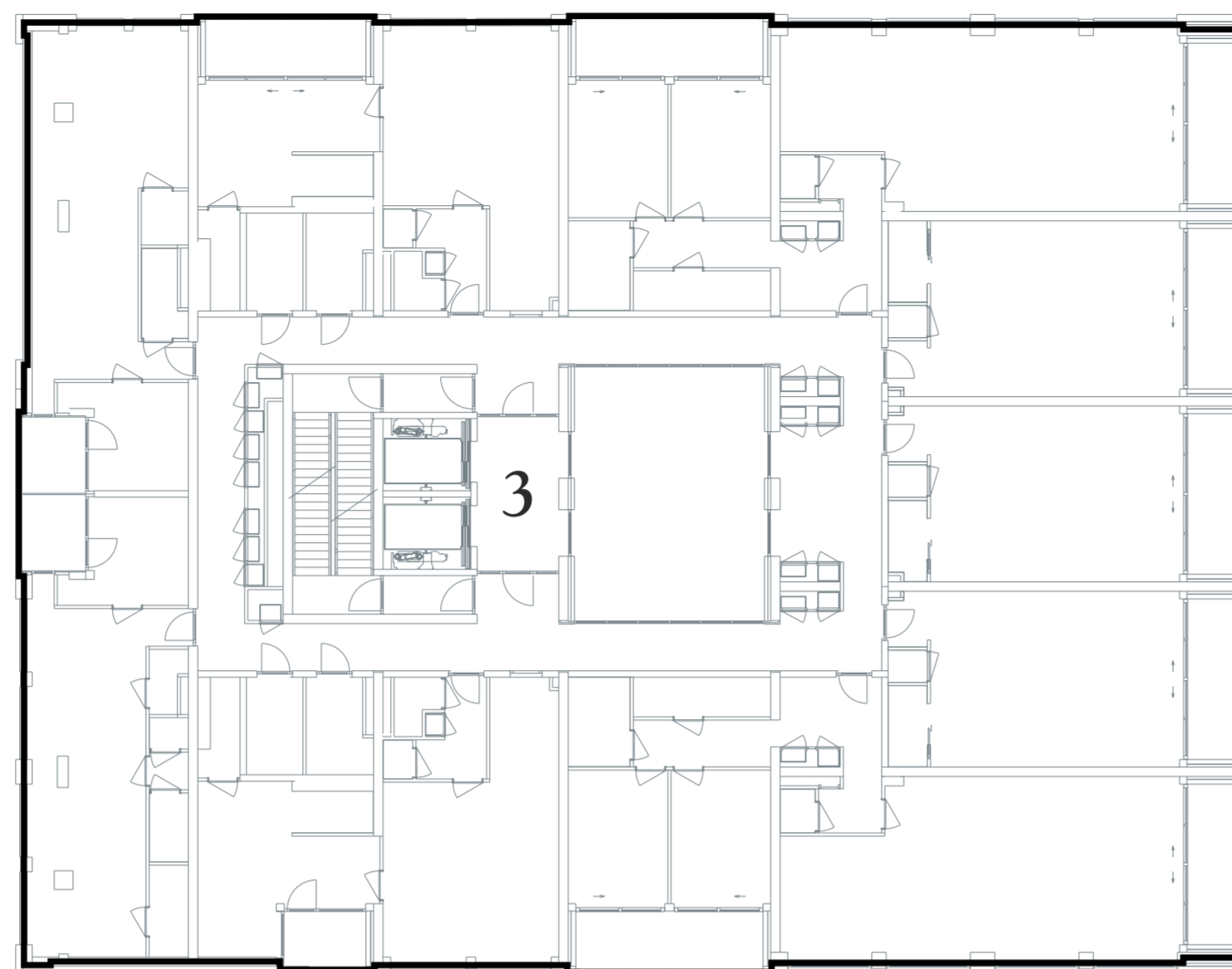
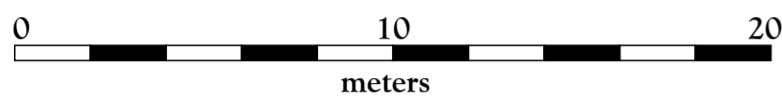
Rotterdam,
 De Notaris

| | | |
|---|--|---|
| Depotnummer: | Complexnummer: | Vastgesteld d.d.: |
| Opdrachtgever: | BPD Ontwikkeling BV Regio Zuid-West Poortweg 2 2612 PA Delft | Werknummer: 2020-022 Getekend, januari 2020 Versie: 19 oktober 2020 Versie: 02 juli 2020 |
|  Geerts teken- en adviesburo Oude Kerkstraat 62a 5507 LD VELDHOVEN tel: 040 205 18 34 mail: Geerts@teken-adviesburo.nl web: Geerts - teken-adviesburo.nl | Schaal 1 : 200 | Formaat A2 |

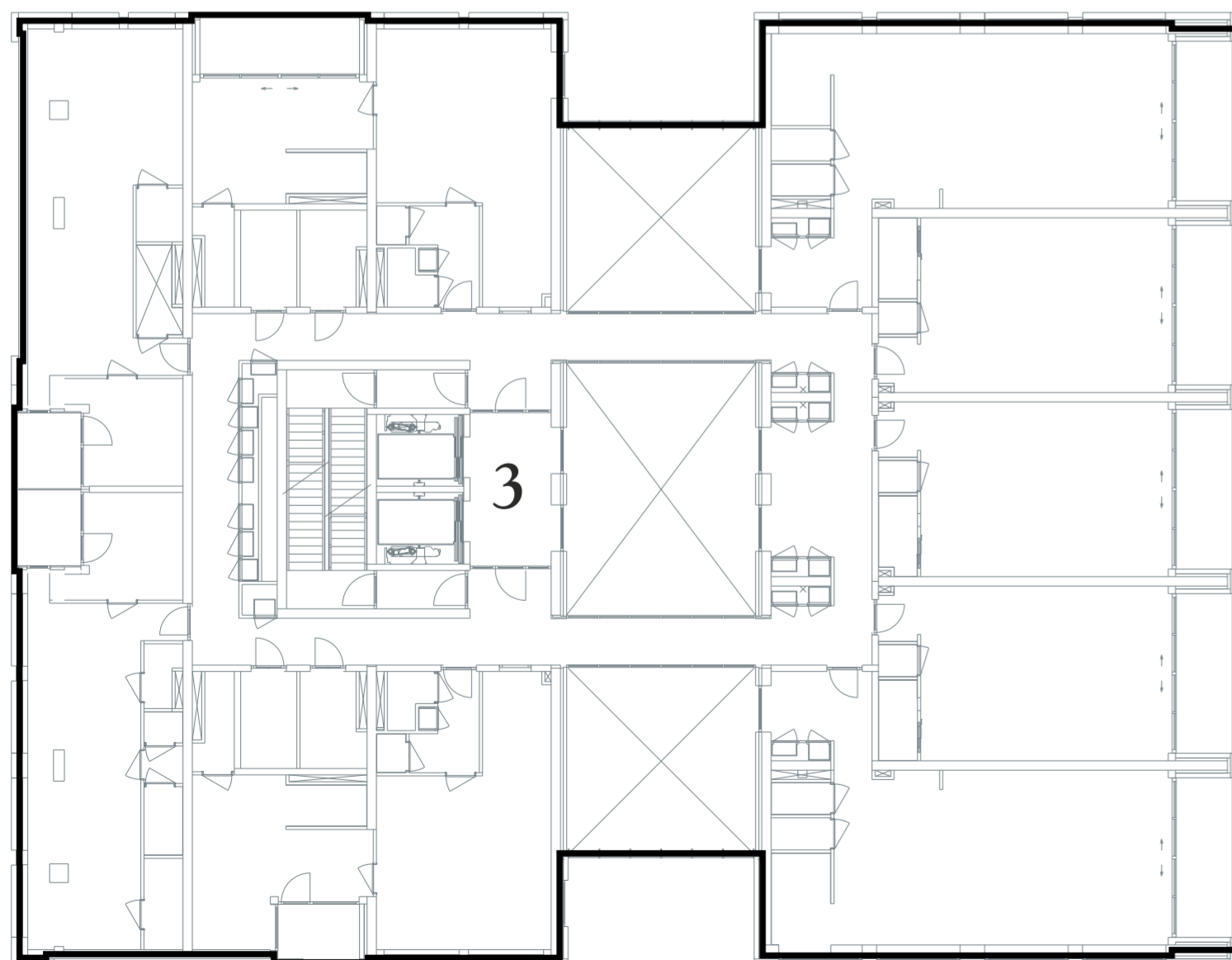
Aan deze tekening kunnen géén betrouwbare maten worden ontleend.

Legenda

- Begrenzing van de onderscheidene gedeelten van het gebouw en de grond, die bestemd zijn als afzonderlijk geheel te worden gebruikt en waarvan het uitsluitend gebruik in een appartementsrecht zijn begrepen
 - Plattegrond en indeling van het gebouw en de grond, zoals bekend ten tijde van waarmerking
 - Digitale kadastrale perceelgrens
- 1234 Appartementsrechtindex



derde verdieping



tweede verdieping



Kadastrale Situatie

Gemeente Rotterdam
Sectie AG
Nummer 993 en 1249
Schaal 1 : 500



Concept

SPLITSINGSTEKENING

Rotterdam Maasbode

Deze tekening behoort bij de aanvraag tot vaststelling van het complexnummer bij de voorgenomen splitsing in 169 appartementsrechten van de percelen kadastraal bekend in de gemeente Rotterdam sectie AG nummers 993 en 1249

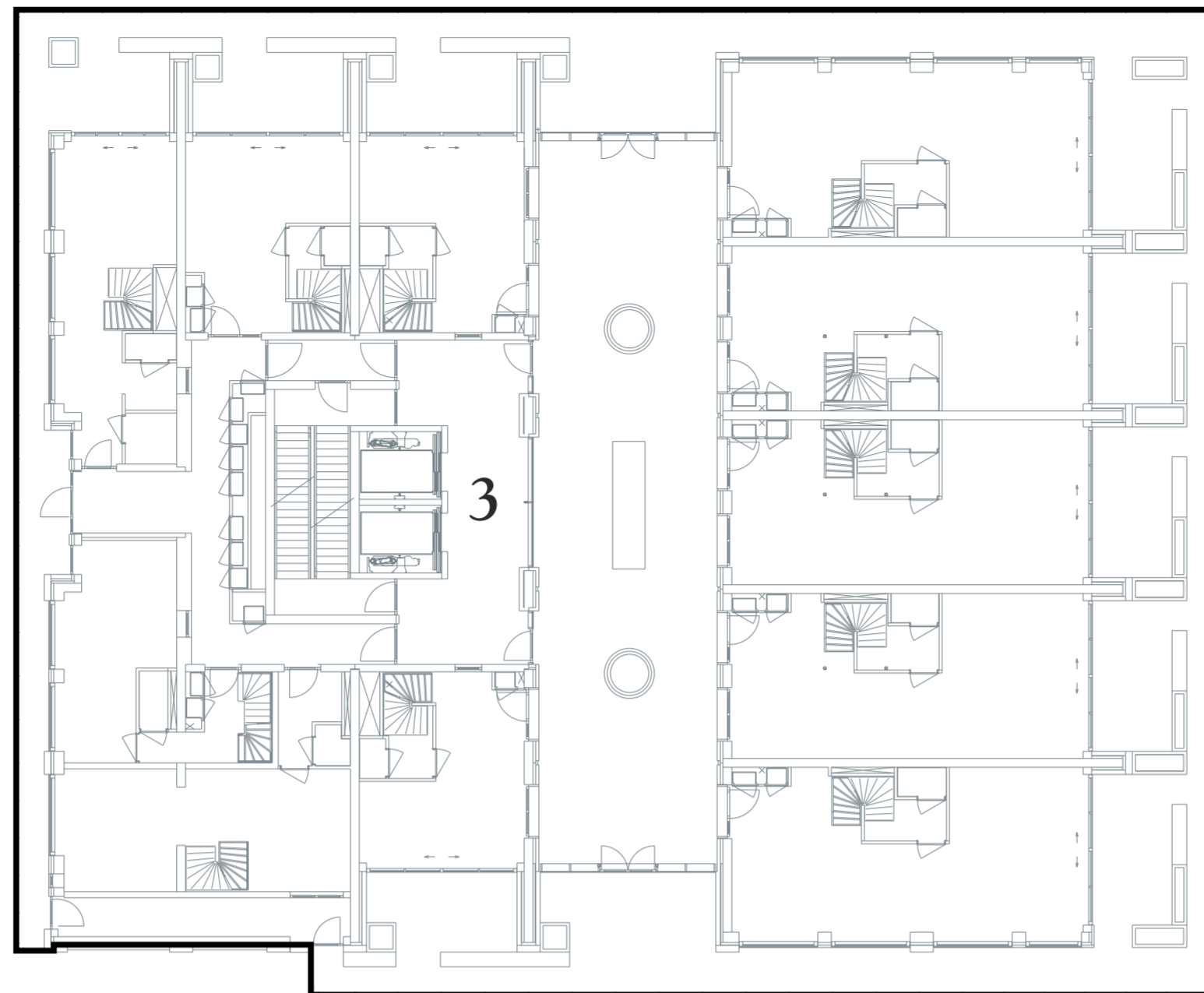
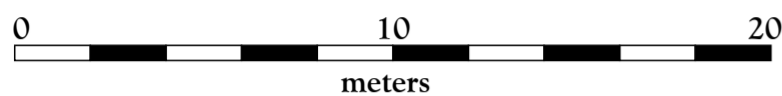
Rotterdam,
De Notaris

| Depotnummer: | Complexnummer: | Vastgesteld d.d.: |
|---|---|-------------------------|
| Opdrachtgever: BPD Ontwikkeling BV Regio Zuid-West Poortweg 2 2612 PA Delft | Geerts teken- en adviesburo Oude Kerkstraat 62a 5507 LD VELDHOVEN tel: 040 205 18 34 mail: Geerts@teken-adviesburo.nl web: Geerts - teken-adviesburo.nl | Werknummer: 2020-022 |
| | | Getekend, januari 2020 |
| | | Versie: 19 oktober 2020 |
| | | Versie: 02 juli 2020 |
| | | Blad 4 van 13 bladen |
| | | Schaal 1 : 200 |
| | | Formaat A2 |

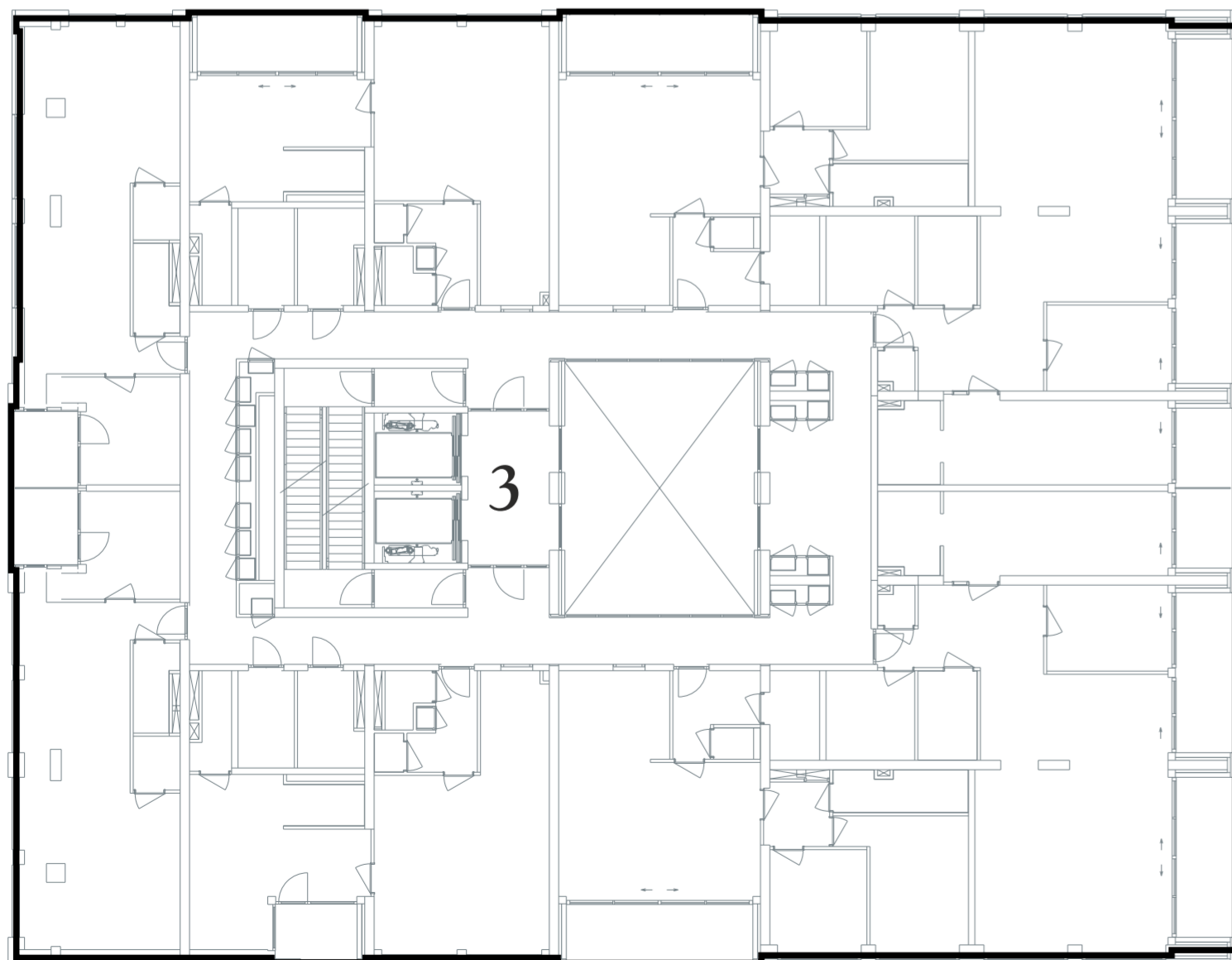
Aan deze tekening kunnen géén betrouwbare maten worden ontleend.

Legenda

- Begrenzing van de onderscheidene gedeelten van het gebouw en de grond, die bestemd zijn als afzonderlijk geheel te worden gebruikt en waarvan het uitsluitend gebruik in een appartementsrecht zijn begrepen
 - Plattegrond en indeling van het gebouw en de grond, zoals bekend ten tijde van waarmerking
 - Digitale kadastrale perceelgrens
- 1234 Appartementsrechtindex



vijfde verdieping eerste bouwlaag



vierde verdieping



Kadastrale Situatie

Gemeente Rotterdam
 Sectie AG
 Nummer 993 en 1249
 Schaal 1 : 500



Concept

SPLITSINGSTEKENING

**Rotterdam
 Maasbode**

Deze tekening behoort bij de aanvraag tot vaststelling van het complexnummer bij de voorgenomen splitsing in 169 appartementsrechten van de percelen kadastraal bekend in de gemeente Rotterdam sectie AG nummers 993 en 1249

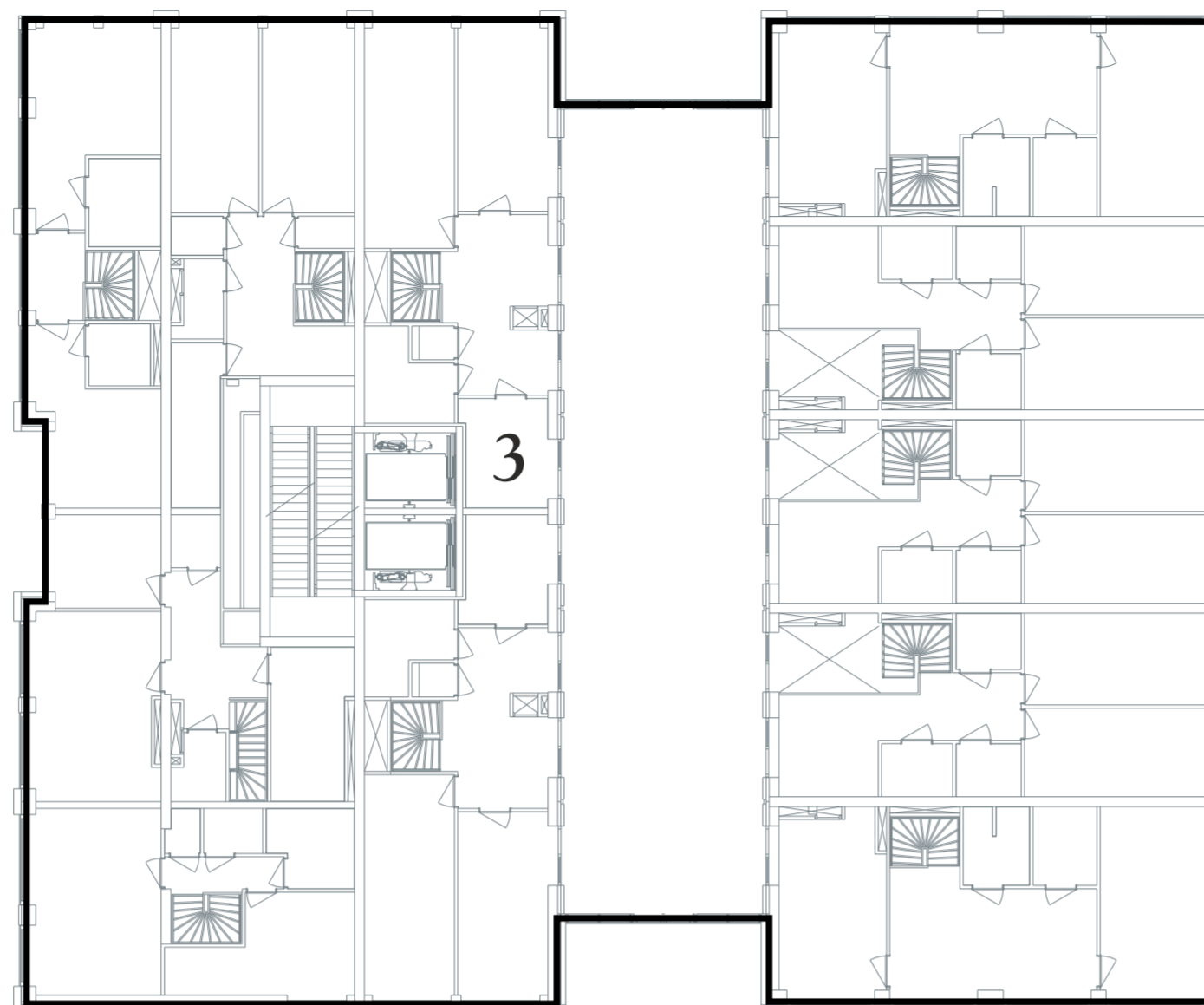
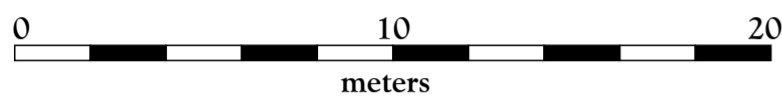
Rotterdam,
 De Notaris

| | | |
|---|---|---|
| Depotnummer: | Complexnummer: | Vastgesteld d.d.: |
| Opdrachtgever: BPD Ontwikkeling BV Regio Zuid-West Poortweg 2 2612 PA Delft | Geerts teken- en adviesburo Oude Kerkstraat 62a 5507 LD VELDHOVEN tel: 040 205 18 34 mail: Geerts@teken-adviesburo.nl web: Geerts - teken-adviesburo.nl | Werknummer: 2020-022 Getekend, januari 2020 Versie: 19 oktober 2020 Versie: 02 juli 2020 Blad 5 van 13 bladen Schaal 1 : 200 Formaat A2 |

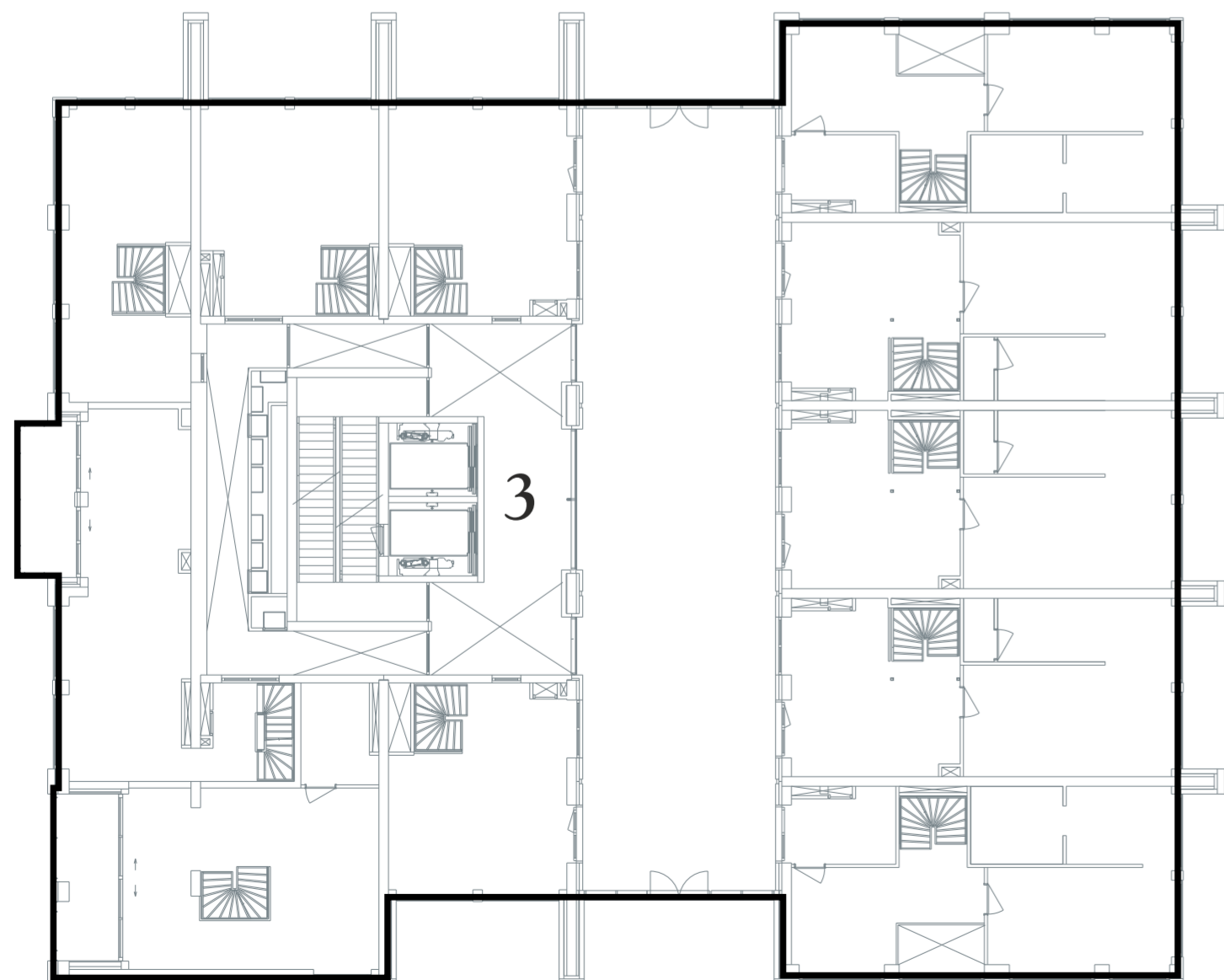
Aan deze tekening kunnen géén betrouwbare maten worden ontleend.

Legenda

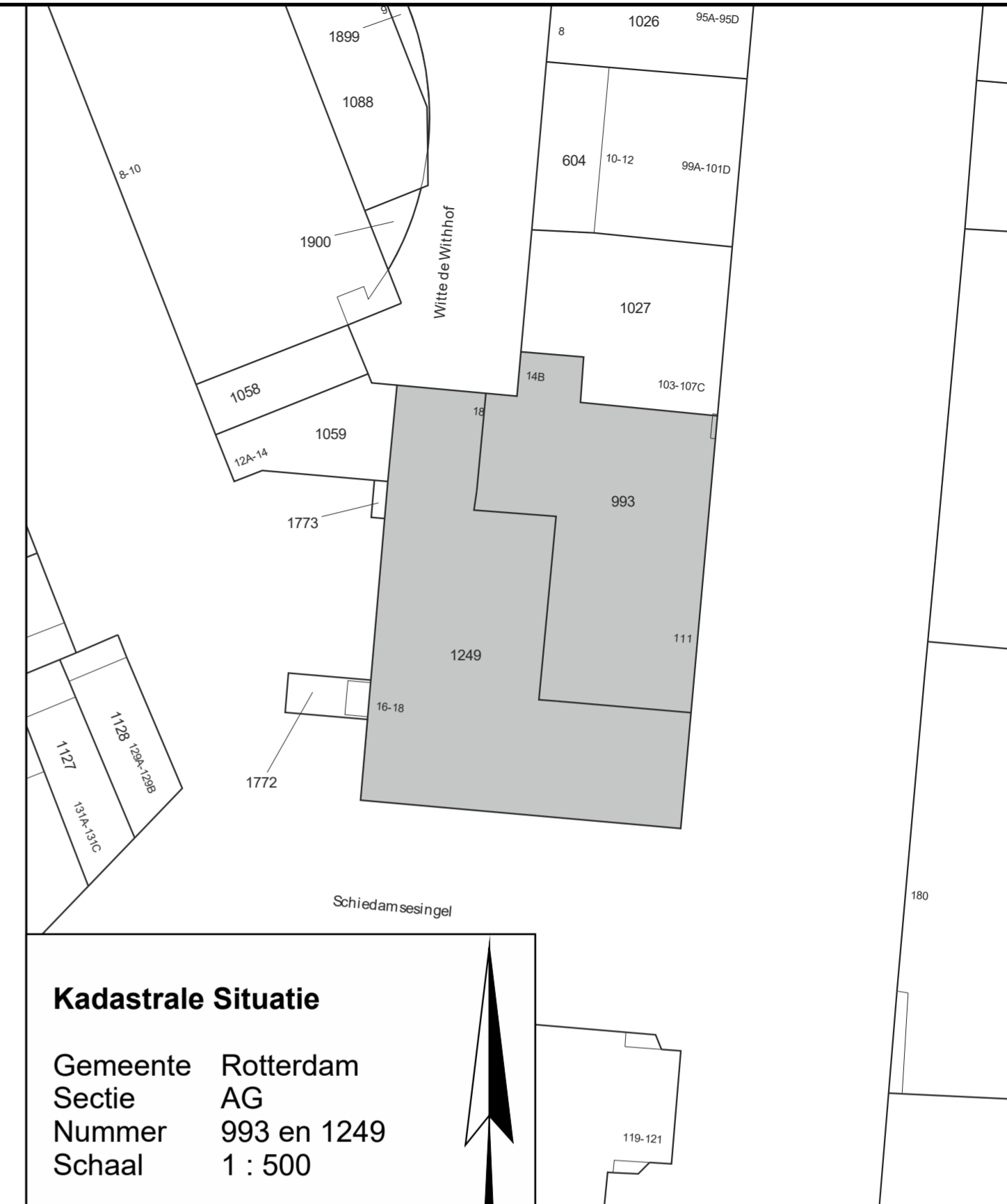
- Begrenzing van de onderscheidene gedeelten van het gebouw en de grond, die bestemd zijn als afzonderlijk geheel te worden gebruikt en waarvan het uitsluitend gebruik in een appartementsrecht zijn begrepen
 - Plattegrond en indeling van het gebouw en de grond, zoals bekend ten tijde van waarmerking
 - Digitale kadastrale perceelgrens
- 1234 Appartementsrechtindex



vijfde verdieping derde bouwlaag



vijfde verdieping tweede bouwlaag



Kadastrale Situatie

Gemeente Rotterdam
Sectie AG
Nummer 993 en 1249
Schaal 1 : 500



Concept

SPLITSINGSTEKENING

Rotterdam Maasbode

Deze tekening behoort bij de aanvraag tot vaststelling van het complexnummer bij de voorgenomen splitsing in 169 appartementsrechten van de percelen kadastraal bekend in de gemeente Rotterdam sectie AG nummers 993 en 1249

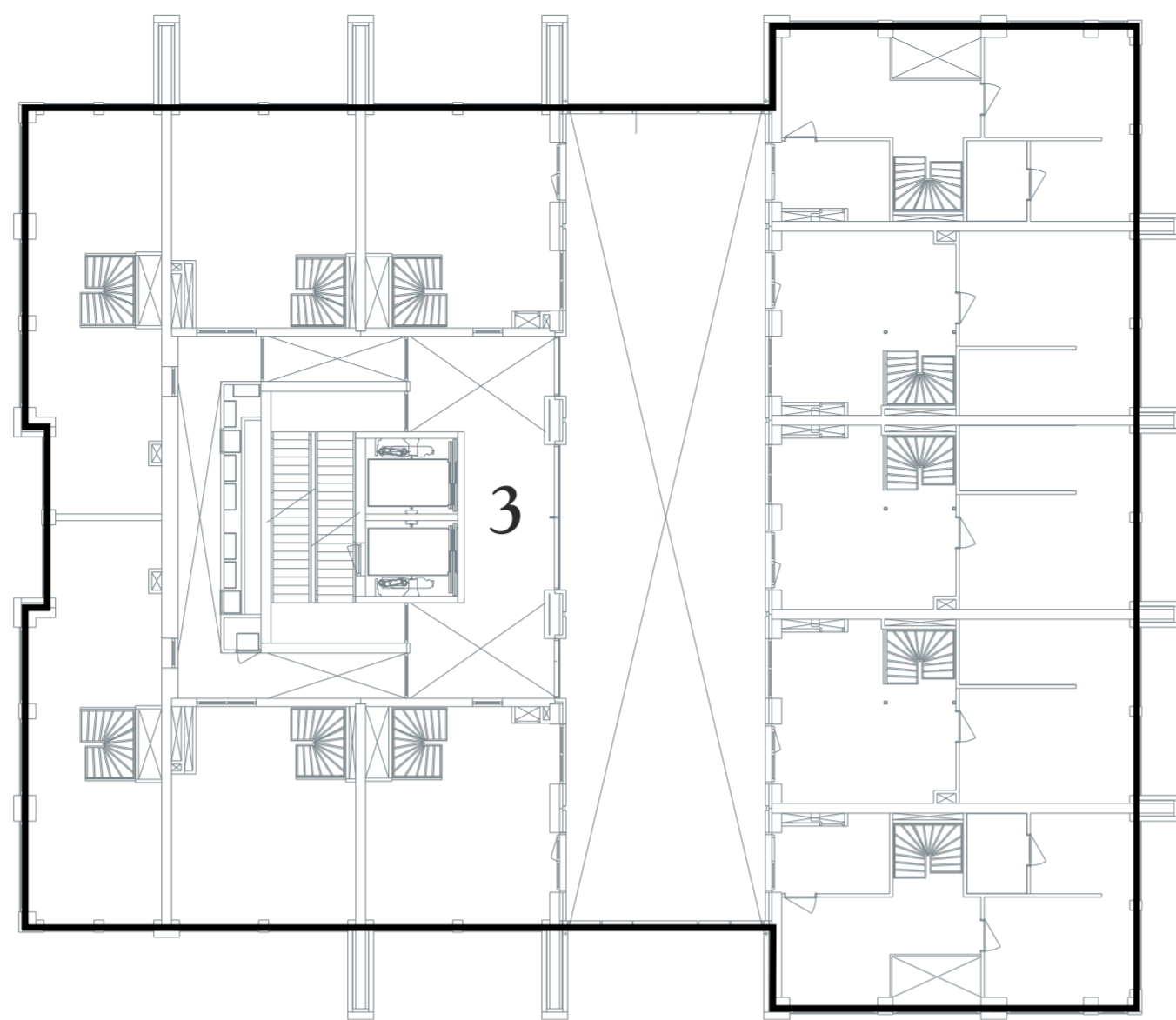
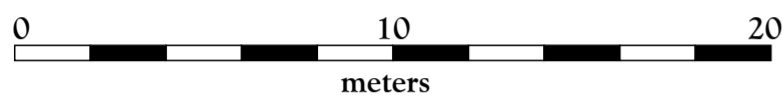
Rotterdam,
De Notaris

| Depotnummer: | Complexnummer: | Vastgesteld d.d.: |
|---|---|---|
| Opdrachtgever: BPD Ontwikkeling BV Regio Zuid-West Poortweg 2 2612 PA Delft | Geerts teken- en adviesburo Oude Kerkstraat 62a 5507 LD VELDHOVEN tel: 040 205 18 34 mail: Geerts@teken-adviesburo.nl web: Geerts - teken-adviesburo.nl | Werknummer: 2020-022 Getekend, januari 2020 Versie: 19 oktober 2020 Versie: 02 juli 2020 Blad 6 van 13 bladen Schaal 1 : 200 Formaat A2 |

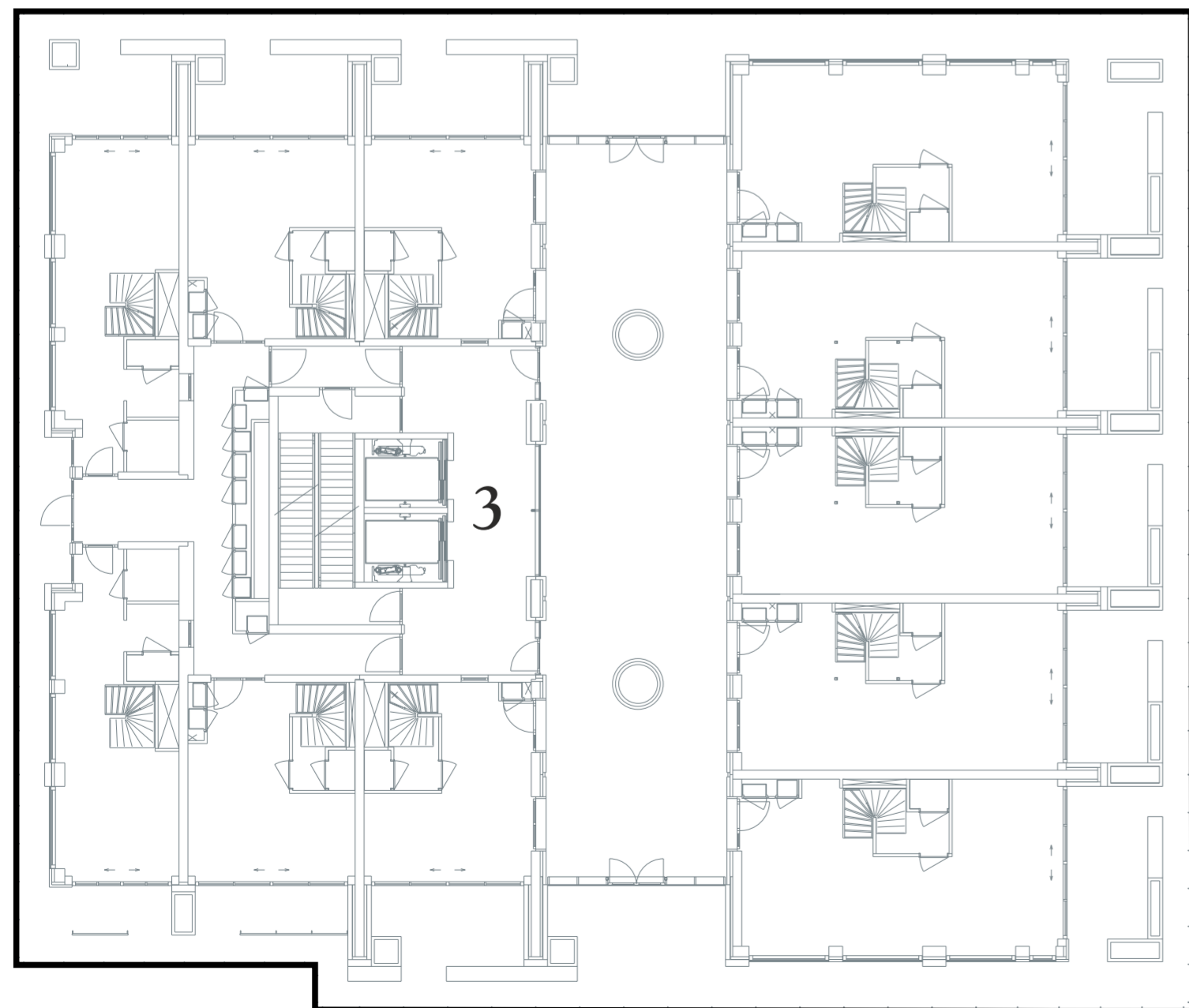
Aan deze tekening kunnen géén betrouwbare maten worden ontleend.

Legenda

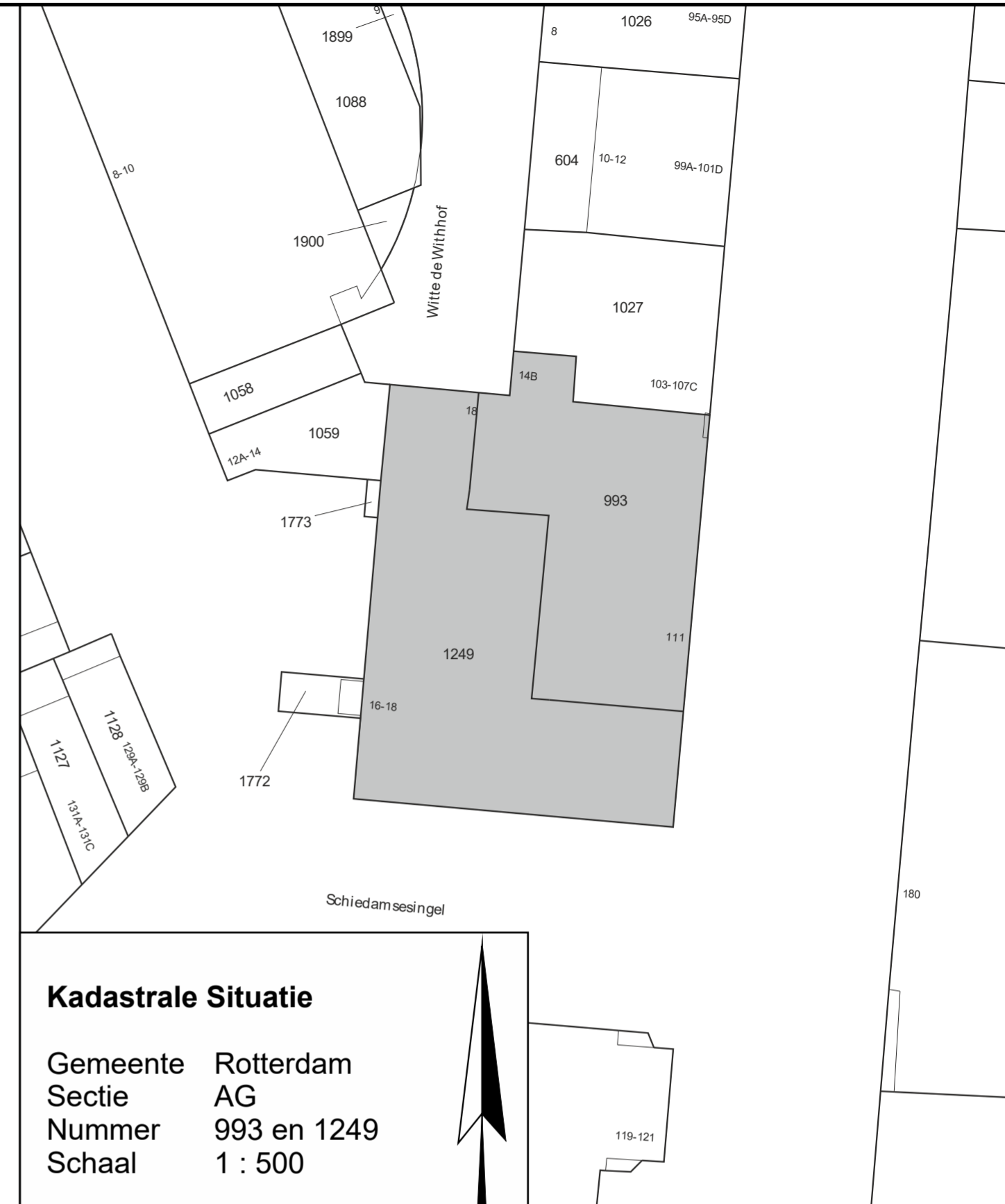
- Begrenzing van de onderscheidene gedeelten van het gebouw en de grond, die bestemd zijn als afzonderlijk geheel te worden gebruikt en waarvan het uitsluitend gebruik in een appartementsrecht zijn begrepen
 - Plattegrond en indeling van het gebouw en de grond, zoals bekend ten tijde van waarmede
 - Digitale kadastrale perceelgrens
- 1234 Appartementsrechtindex



zesde verdieping tweede bouwlaag

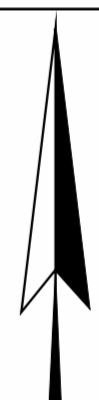


zesde verdieping eerste bouwlaag



Kadastrale Situatie

Gemeente Rotterdam
Sectie AG
Nummer 993 en 1249
Schaal 1 : 500



Concept

SPLITSINGSTEKENING

Rotterdam
Maasbode

Deze tekening behoort bij de aanvraag tot vaststelling van het complexnummer bij de voorgenomen splitsing in 169 appartementsrechten van de percelen kadastraal bekend in de gemeente Rotterdam sectie AG nummers 993 en 1249

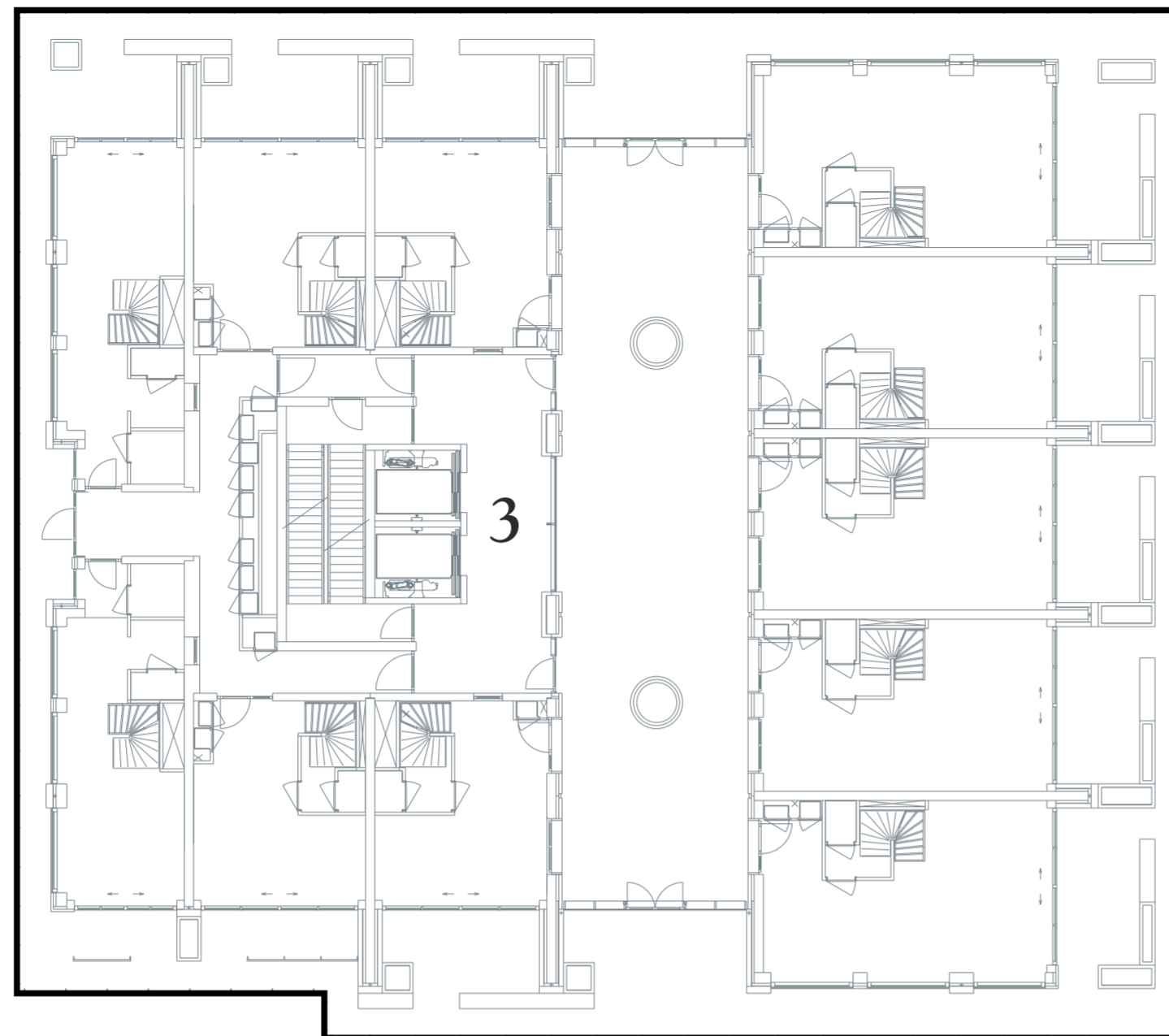
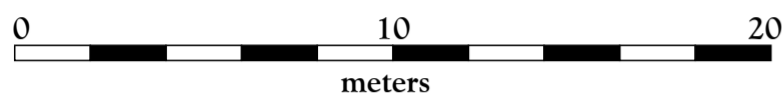
Rotterdam,
De Notaris

| Depotnummer: | Complexnummer: | Vastgesteld d.d.: |
|---|---|---|
| Opdrachtgever: BPD Ontwikkeling BV Regio Zuid-West Poortweg 2 2612 PA Delft | Geerts teken- en adviesburo Oude Kerkstraat 62a 5507 LD VELDHOVEN tel: 040 205 18 34 mail: Geerts@teken-adviesburo.nl web: Geerts - teken-adviesburo.nl | Werknummer: 2020-022 Getekend, januari 2020 Versie: 19 oktober 2020 Versie: 02 juli 2020 Blad 7 van 13 bladen Schaal 1 : 200 Formaat A2 |

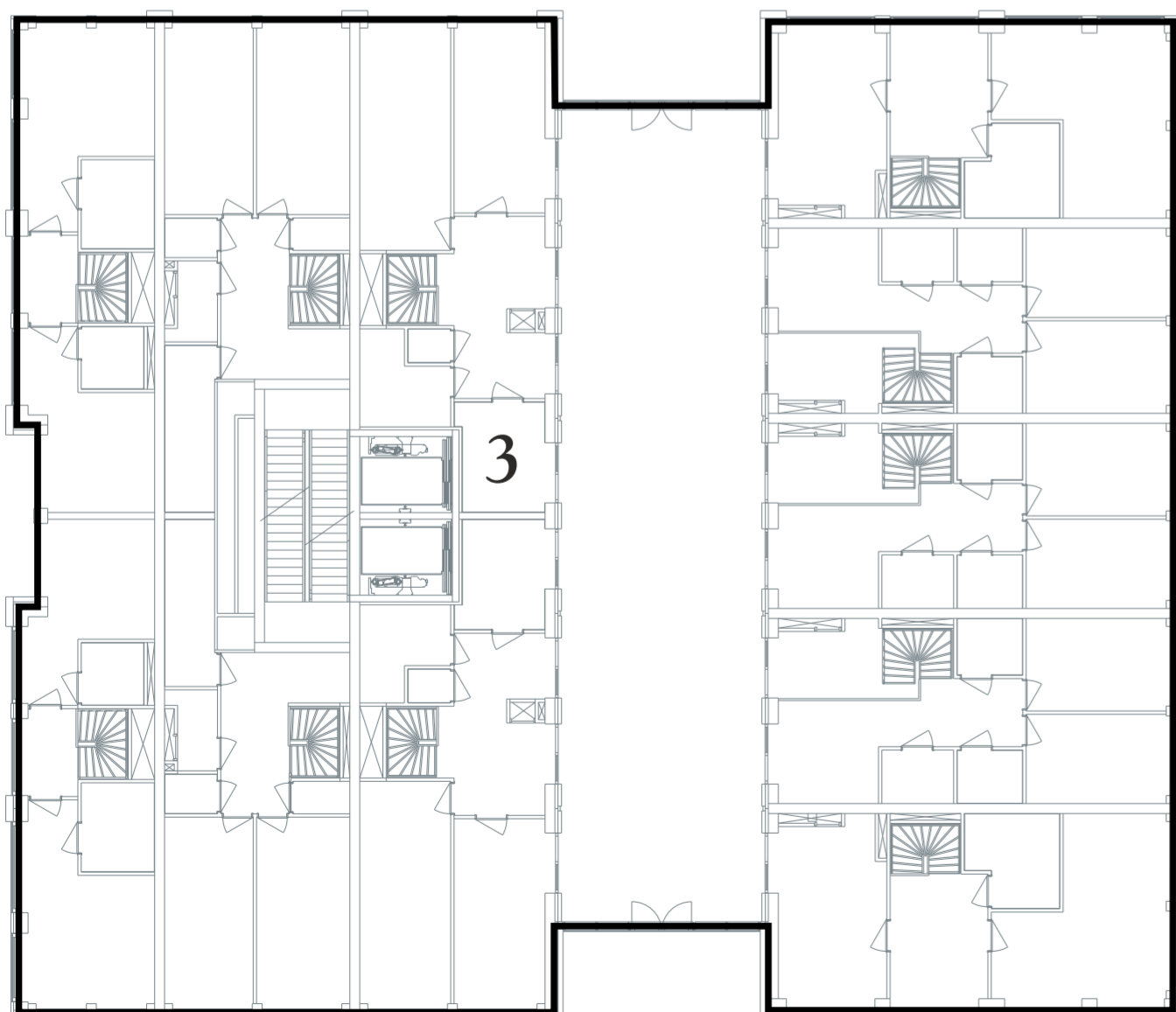
Aan deze tekening kunnen géén betrouwbare maten worden ontleend.

Legenda

- Begrenzing van de onderscheidene gedeelten van het gebouw en de grond, die bestemd zijn als afzonderlijk geheel te worden gebruikt en waarvan het uitsluitend gebruik in een appartementsrecht zijn begrepen
 - Plattegrond en indeling van het gebouw en de grond, zoals bekend ten tijde van waarmede
 - Digitale kadastrale perceelgrens
- 1234 Appartementsrechtindex



zevende verdieping eerste bouwlaag



zesde verdieping derde bouwlaag



Kadastrale Situatie

Gemeente Rotterdam
Sectie AG
Nummer 993 en 1249
Schaal 1 : 500


Concept

SPLITSINGSTEKENING

Rotterdam
Maasbode

Deze tekening behoort bij de aanvraag tot vaststelling van het complexnummer bij de voorgenomen splitsing in 169 appartementsrechten van de percelen kadastraal bekend in de gemeente Rotterdam sectie AG nummers 993 en 1249

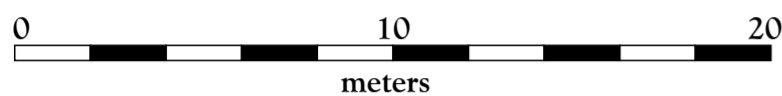
Rotterdam,
De Notaris

| Depotnummer: | Complexnummer: | Vastgesteld d.d.: |
|---|--|-------------------------|
| Opdrachtgever: BPD Ontwikkeling BV Regio Zuid-West Poortweg 2 2612 PA Delft | Geerts teken- en adviesburo Oude Kerkstraat 62a 5507 LD VELDHOVEN tel: 040 205 18 34 mail: Geerts@teken-adviesburo.nl web: Geerts - teken-adviesburo.nl | Werknummer: 2020-022 |
| | | Getekend, januari 2020 |
|  | | Versie: 19 oktober 2020 |
| | | Versie: 02 juli 2020 |
| | | Blad 8 van 13 bladen |
| | | Schaal 1 : 200 |
| | | Formaat A2 |

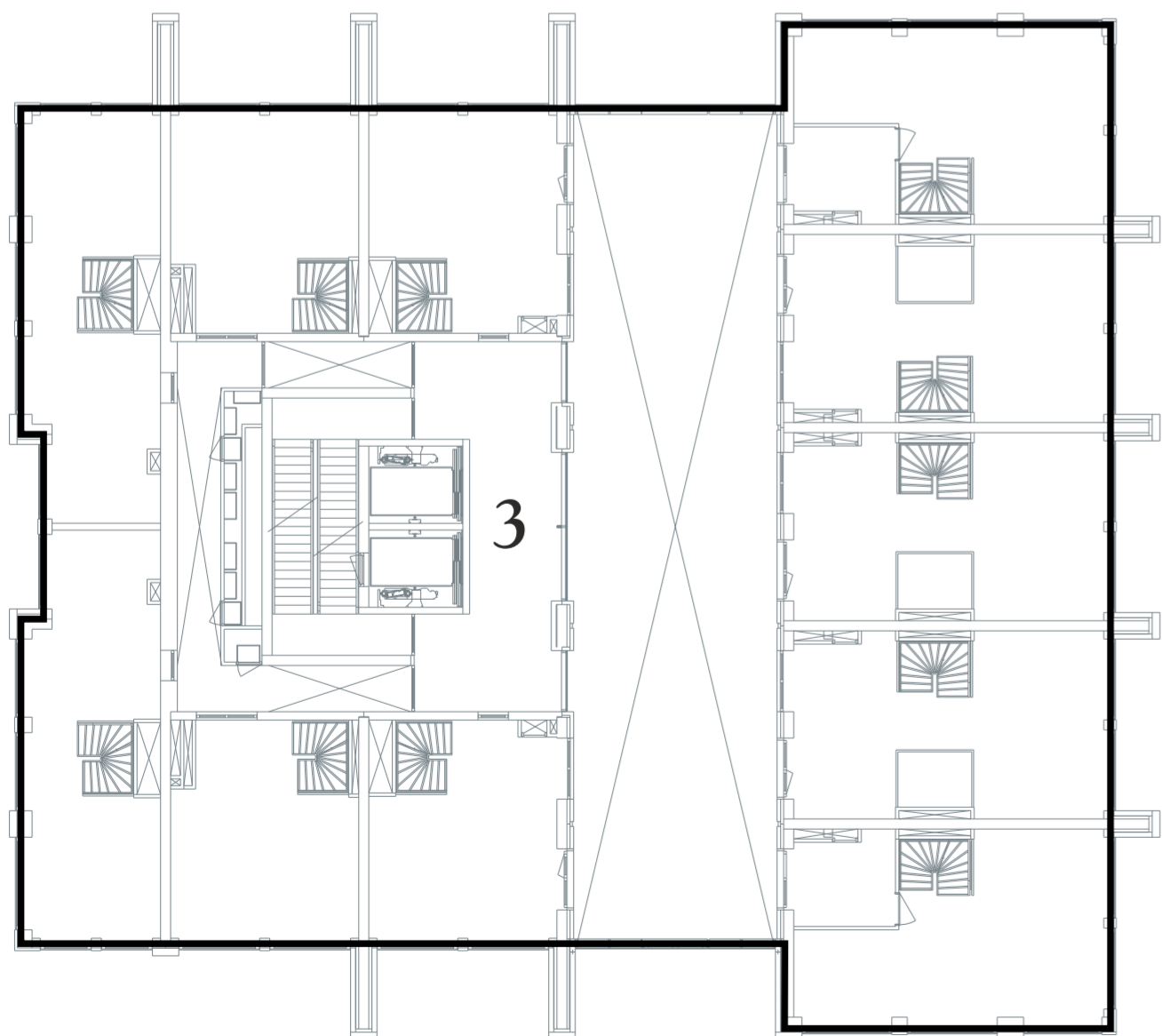
Aan deze tekening kunnen géén betrouwbare maten worden ontleend.

Legenda

- Begrenzing van de onderscheidene gedeelten van het gebouw en de grond, die bestemd zijn als afzonderlijk geheel te worden gebruikt en waarvan het uitsluitend gebruik in een appartementsrecht zijn begrepen
 - Plattegrond en indeling van het gebouw en de grond, zoals bekend ten tijde van waarmerking
 - Digitale kadastrale perceelgrens
- 1234 Appartementsrechtindex



zevende verdieping derde bouwlaag



zevende verdieping tweede bouwlaag



Kadastrale Situatie

Gemeente Rotterdam
 Sectie AG
 Nummer 993 en 1249
 Schaal 1 : 500




Concept

SPLITSINGSTEKENING

Rotterdam
 Maasbode

Deze tekening behoort bij de aanvraag tot vaststelling van het complexnummer bij de voorgenomen splitsing in 169 appartementsrechten van de percelen kadastraal bekend in de gemeente Rotterdam sectie AG nummers 993 en 1249

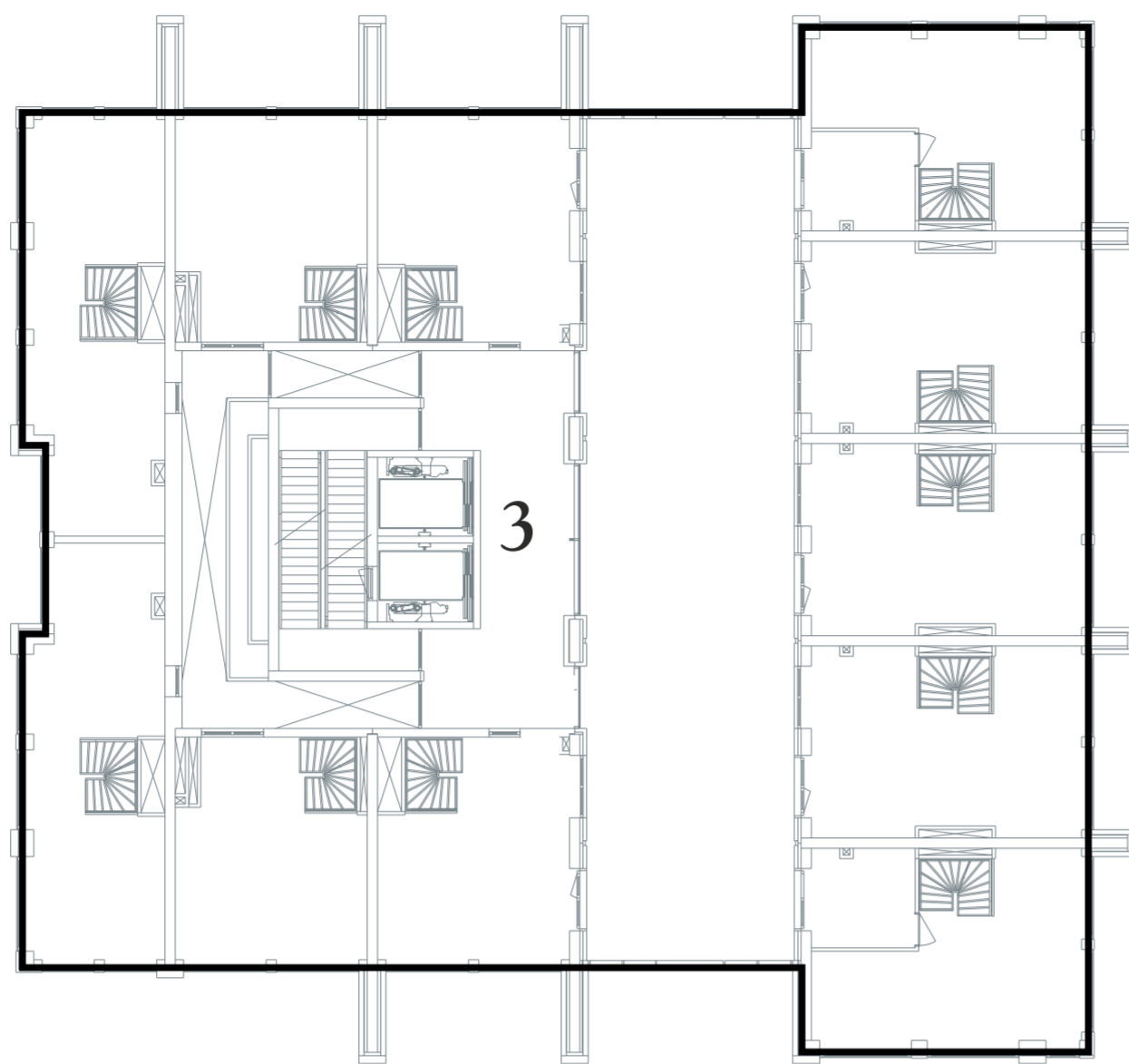
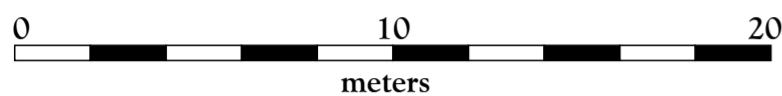
Rotterdam,
 De Notaris

| | | |
|--|--|---|
| Depotnummer: | Complexnummer: | Vastgesteld d.d.: |
| Opdrachtgever: | BPD Ontwikkeling BV Regio Zuid-West Poortweg 2 2612 PA Delft | Werknummer: 2020-022 Getekend, januari 2020 Versie: 19 oktober 2020 Versie: 02 juli 2020 Blad 9 van 13 bladen Schaal 1 : 200 Formaat A2 |
|  Geerts teken- en adviesburo Oude Kerkstraat 62a 5507 LD VELDHOVEN tel: 040 205 18 34 mail: Geerts@teken-adviesburo.nl web: Geerts - teken-adviesburo.nl | | |

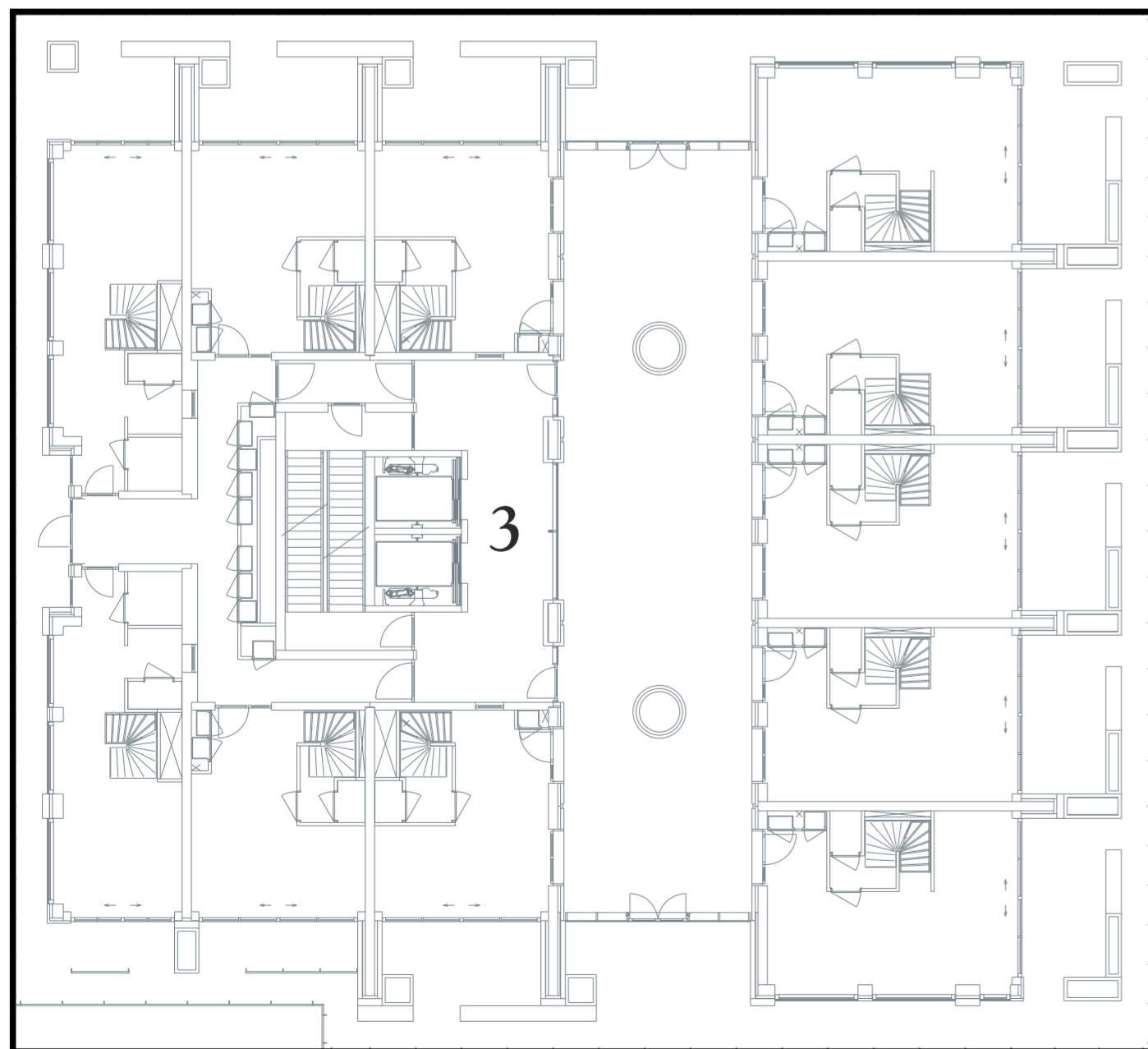
Aan deze tekening kunnen géén betrouwbare maten worden ontleend.

Legenda

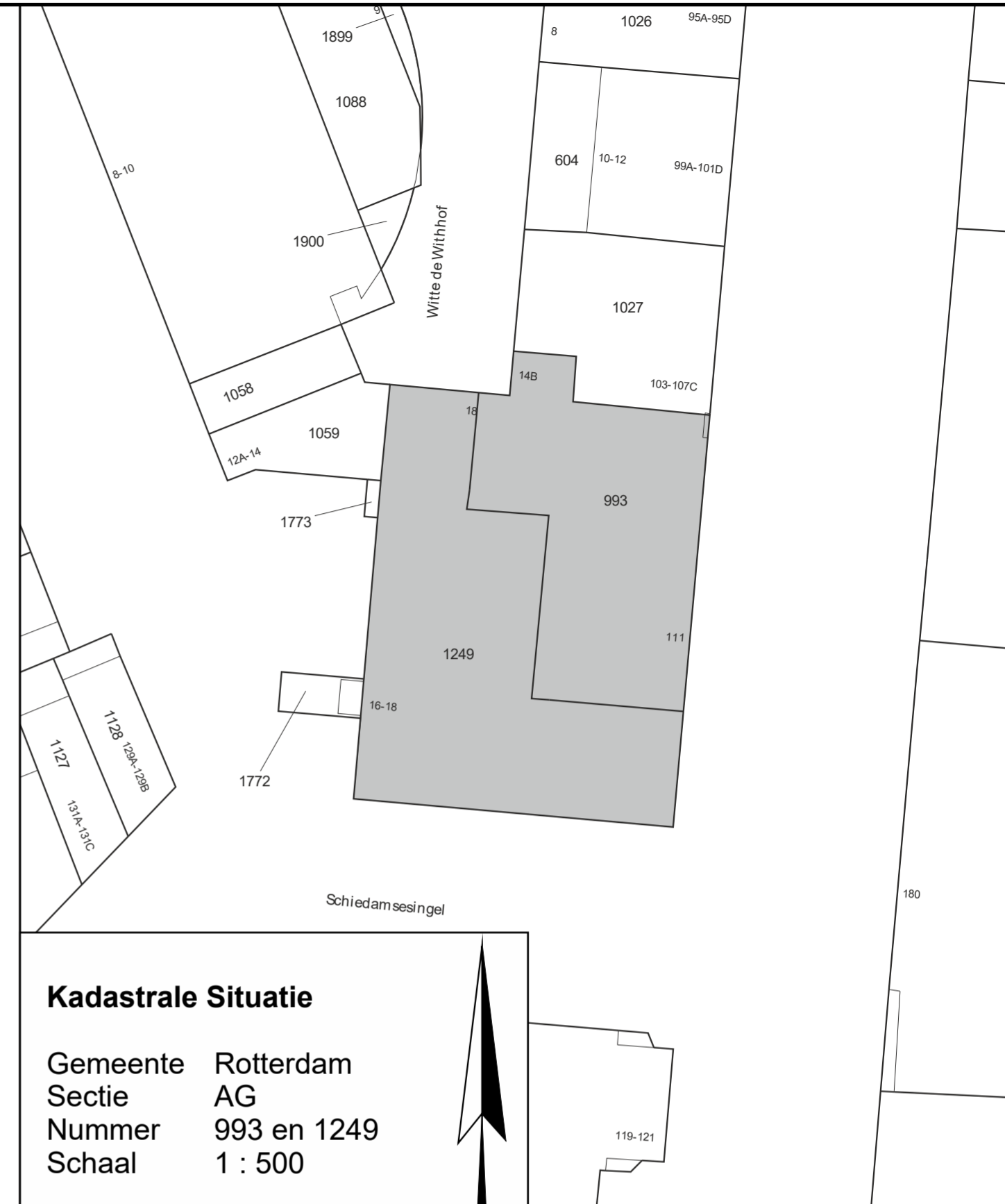
- Begrenzing van de onderscheidene gedeelten van het gebouw en de grond, die bestemd zijn als afzonderlijk geheel te worden gebruikt en waarvan het uitsluitend gebruik in een appartementsrecht zijn begrepen
 - Plattegrond en indeling van het gebouw en de grond, zoals bekend ten tijde van waarmerking
 - Digitale kadastrale perceelgrens
- 1234 Appartementsrechtindex



achtste verdieping tweede bouwlaag



achtste verdieping eerste bouwlaag



Kadastrale Situatie

Gemeente Rotterdam
Sectie AG
Nummer 993 en 1249
Schaal 1 : 500




Concept

SPLITSINGSTEKENING

Rotterdam Maasbode

Deze tekening behoort bij de aanvraag tot vaststelling van het complexnummer bij de voorgenomen splitsing in 169 appartementsrechten van de percelen kadastraal bekend in de gemeente Rotterdam sectie AG nummers 993 en 1249

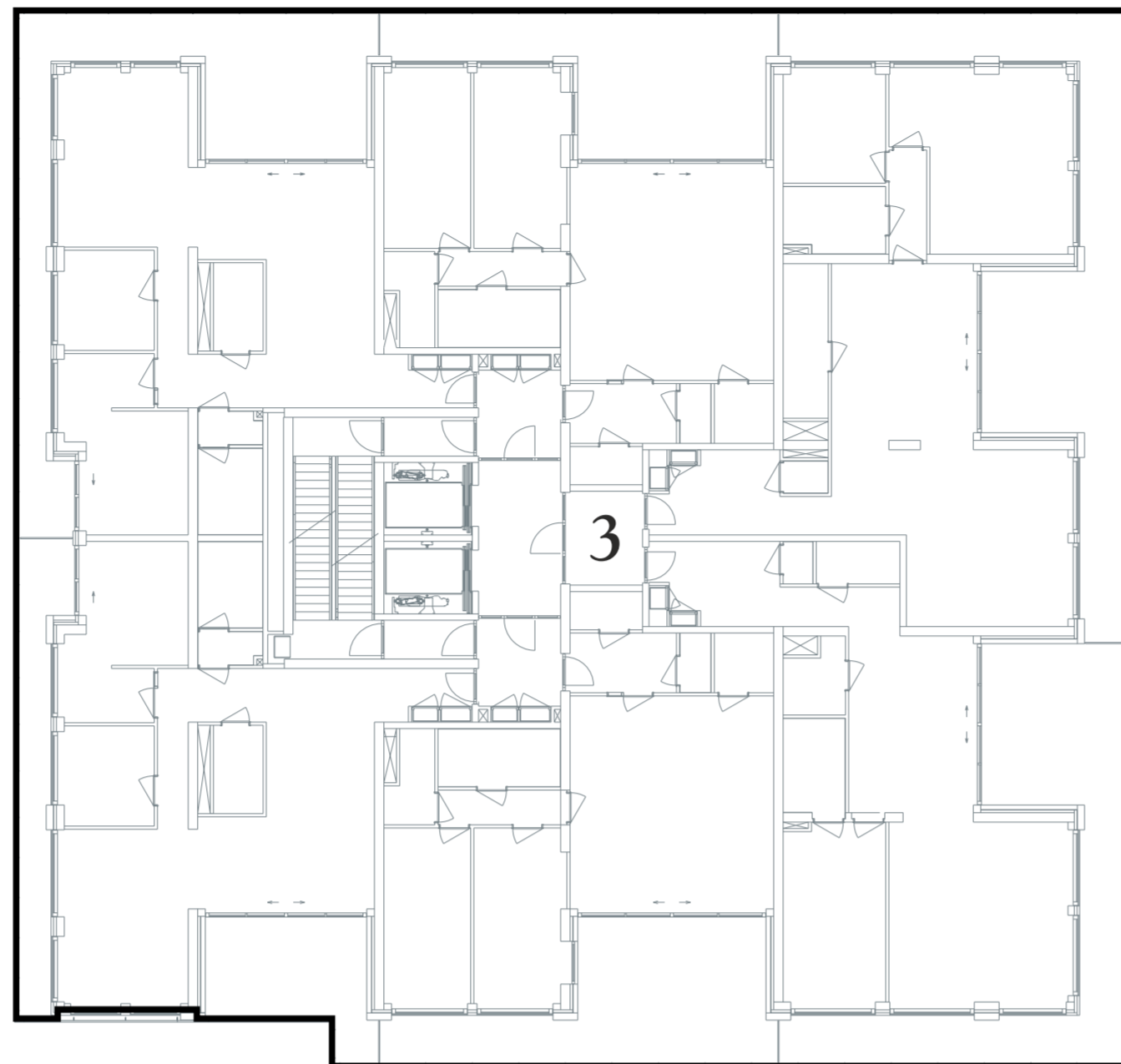
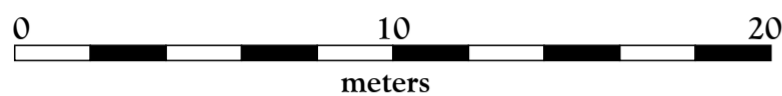
Rotterdam,
De Notaris

| | | |
|---|--|--|
| Depotnummer: | Complexnummer: | Vastgesteld d.d.: |
| Opdrachtgever: | BPD Ontwikkeling BV Regio Zuid-West Poortweg 2 2612 PA Delft | Werknummer: 2020-022 Getekend, januari 2020 Versie: 19 oktober 2020 Versie: 02 juli 2020 Blad 10 van 13 bladen Schaal 1 : 200 Formaat A2 |
|  Geerts teken- en adviesburo | Geerts teken- en adviesburo Oude Kerkstraat 62a 5507 LD VELDHOVEN tel: 040 205 18 34 mail: Geerts@teken-adviesburo.nl web: Geerts - teken-adviesburo.nl | |

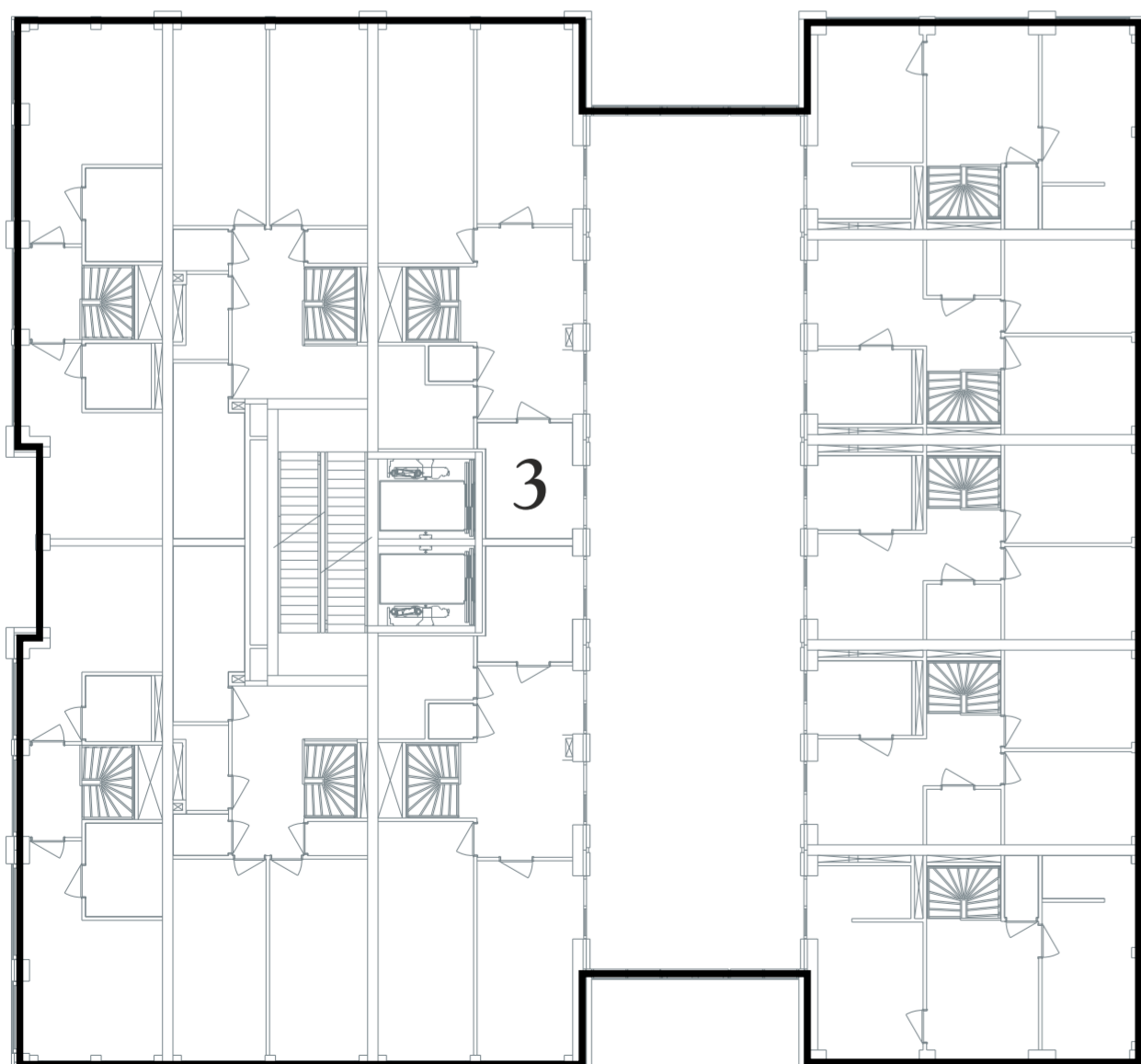
Aan deze tekening kunnen géén betrouwbare maten worden ontleend.

Legenda

- Begrenzing van de onderscheidene gedeelten van het gebouw en de grond, die bestemd zijn als afzonderlijk geheel te worden gebruikt en waarvan het uitsluitend gebruik in een appartementsrecht zijn begrepen
 - Plattegrond en indeling van het gebouw en de grond, zoals bekend ten tijde van waarmede
 - Digitale kadastrale perceelgrens
- 1234 Appartementsrechtindex



negende verdieping

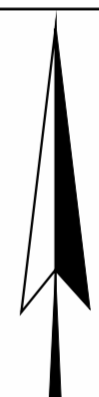


achtste verdieping derde bouwlaag



Kadastrale Situatie

Gemeente Rotterdam
Sectie AG
Nummer 993 en 1249
Schaal 1 : 500



Concept

SPLITSINGSTEKENING

Rotterdam Maasbode

Deze tekening behoort bij de aanvraag tot vaststelling van het complexnummer bij de voorgenomen splitsing in 169 appartementsrechten van de percelen kadastraal bekend in de gemeente Rotterdam sectie AG nummers 993 en 1249

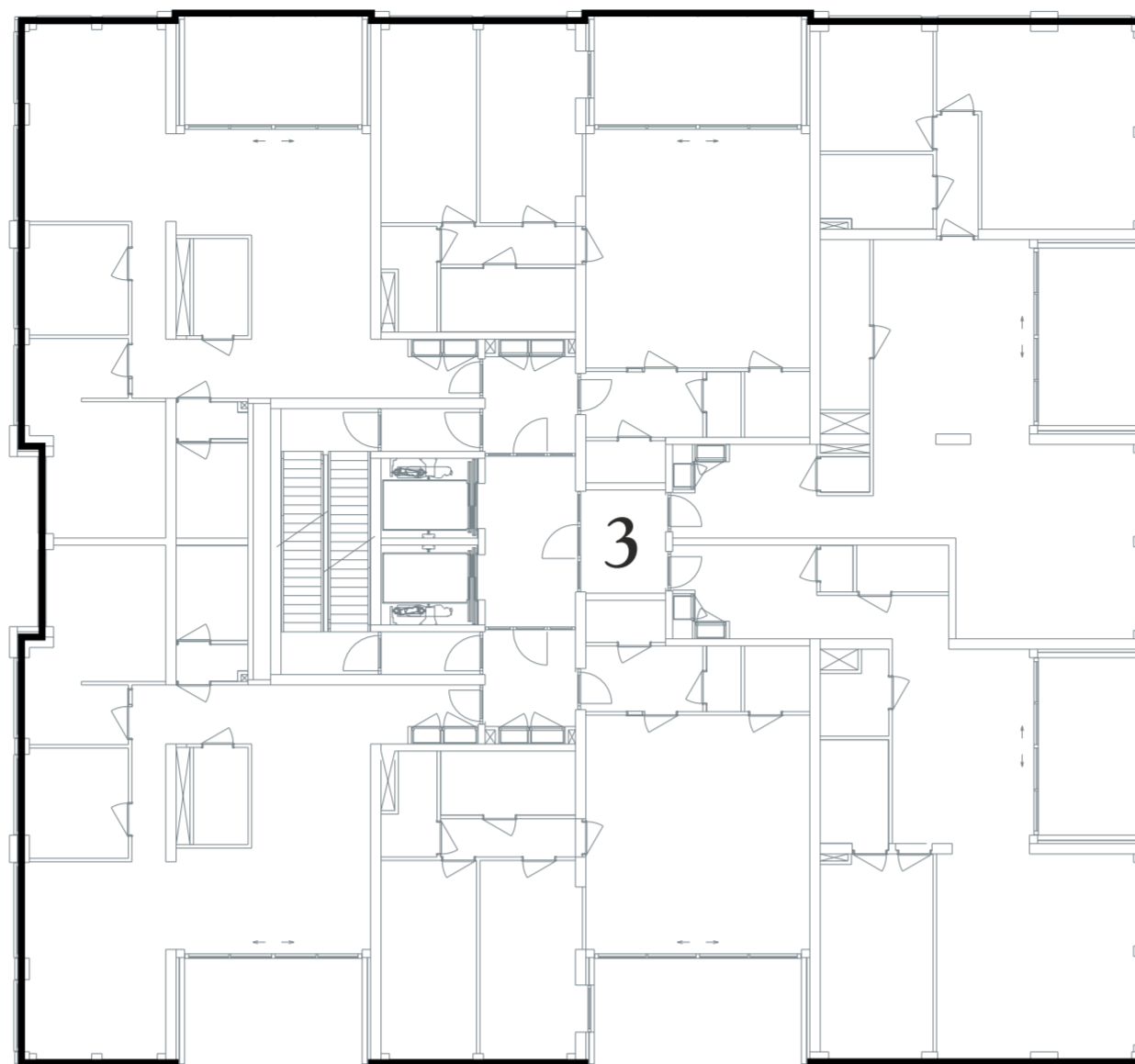
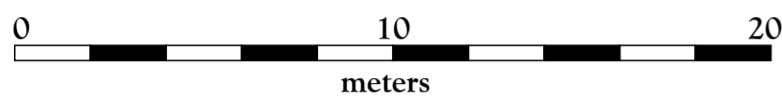
Rotterdam,
De Notaris

| | | |
|---|--|--|
| Depotnummer: | Complexnummer: | Vastgesteld d.d.: |
| Opdrachtgever: | BPD Ontwikkeling BV Regio Zuid-West Poortweg 2 2612 PA Delft | Werknummer: 2020-022 Getekend, januari 2020 Versie: 19 oktober 2020 Versie: 02 juli 2020 Blad 11 van 13 bladen Schaal 1 : 200 Formaat A2 |
|  | Geerts teken- en adviesburo Oude Kerkstraat 62a 5507 LD VELDHOVEN tel: 040 205 18 34 mail: Geerts@teken-adviesburo.nl web: Geerts - teken-adviesburo.nl | |

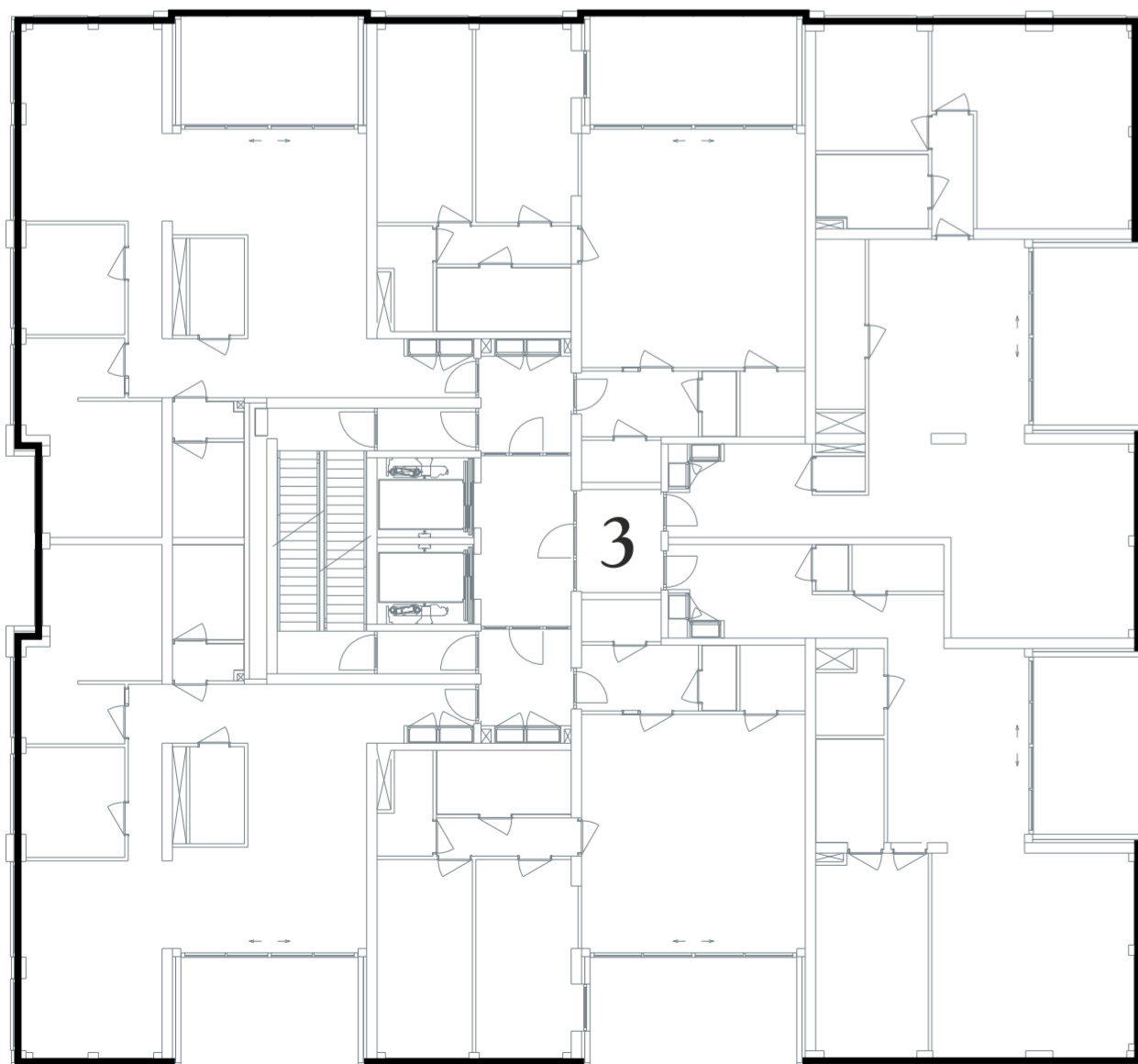
Aan deze tekening kunnen géén betrouwbare maten worden ontleend.

Legenda

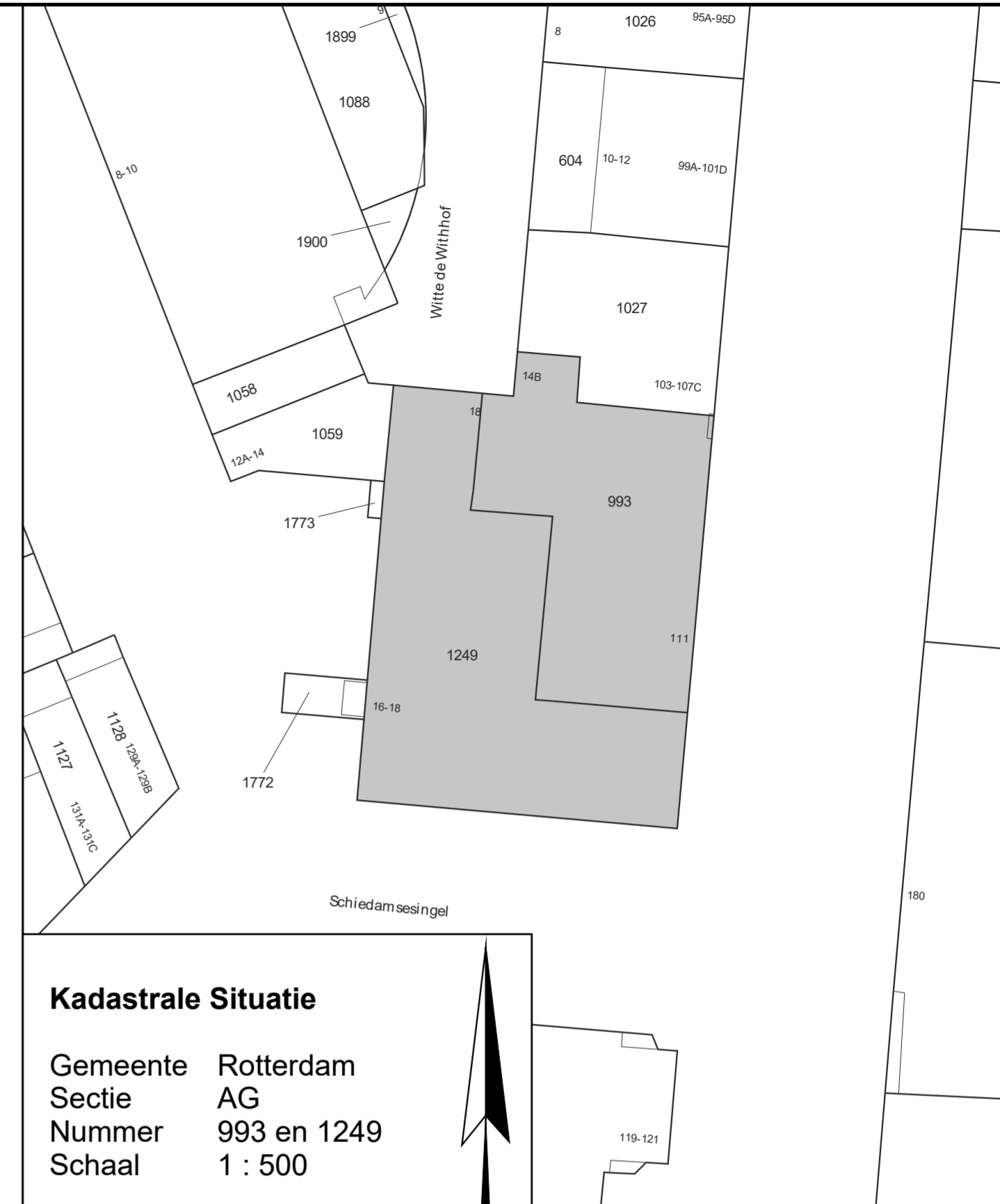
- Begrenzing van de onderscheidene gedeelten van het gebouw en de grond, die bestemd zijn als afzonderlijk geheel te worden gebruikt en waarvan het uitsluitend gebruik in een appartementsrecht zijn begrepen
 - Plattegrond en indeling van het gebouw en de grond, zoals bekend ten tijde van waarmerking
 - Digitale kadastrale perceelgrens
- 1234 Appartementsrechtindex



elfde verdieping



tiende verdieping



Kadastrale Situatie

Gemeente Rotterdam
Sectie AG
Nummer 993 en 1249
Schaal 1 : 500



Concept

SPLITSINGSTEKENING

Rotterdam Maasbode

Deze tekening behoort bij de aanvraag tot vaststelling van het complexnummer bij de voorgenomen splitsing in 169 appartementsrechten van de percelen kadastraal bekend in de gemeente Rotterdam sectie AG nummers 993 en 1249

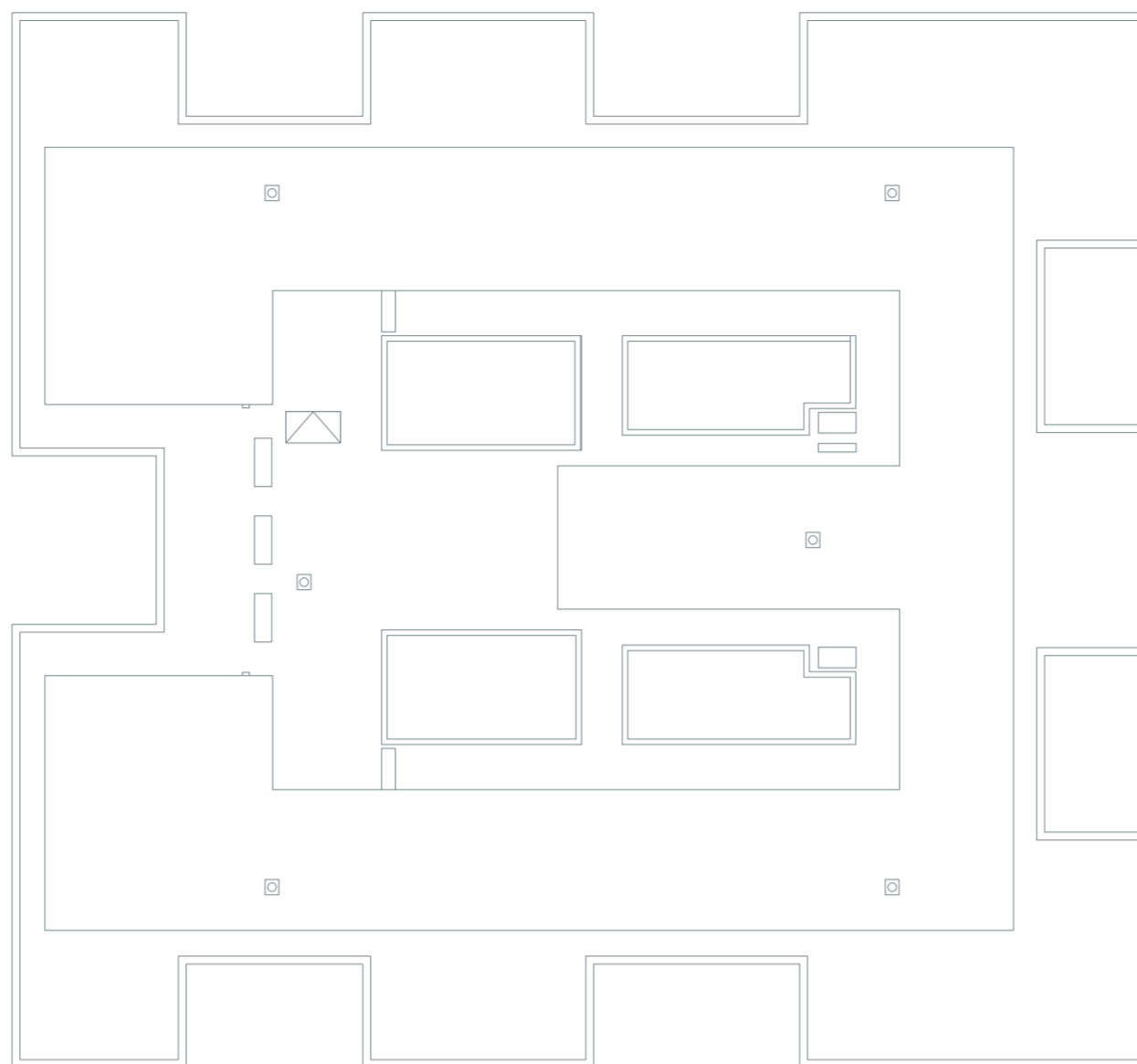
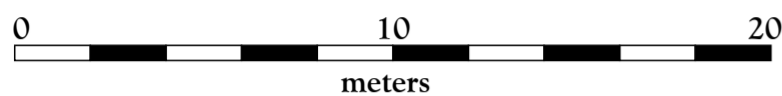
Rotterdam,
De Notaris

| Depotnummer: | Complexnummer: | Vastgesteld d.d.: |
|---|---|-------------------------|
| Opdrachtgever: BPD Ontwikkeling BV Regio Zuid-West Poortweg 2 2612 PA Delft | Geerts teken- en adviesburo Oude Kerkstraat 62a 5507 LD VELDHOVEN tel: 040 205 18 34 mail: Geerts@teken-adviesburo.nl web: Geerts - teken-adviesburo.nl | Werknummer: 2020-022 |
| | | Getekend, januari 2020 |
|  | | Versie: 19 oktober 2020 |
| | | Versie: 02 juli 2020 |
| | | Blad 12 van 13 bladen |
| | | Schaal 1 : 200 |
| | | Formaat A2 |

Aan deze tekening kunnen géén betrouwbare maten worden ontleend.

Legenda

- Begrenzing van de onderscheidene gedeelten van het gebouw en de grond, die bestemd zijn als afzonderlijk geheel te worden gebruikt en waarvan het uitsluitend gebruik in een appartementsrecht zijn begrepen
 - Plattegrond en indeling van het gebouw en de grond, zoals bekend ten tijde van waarmede
 - Digitale kadastrale perceelgrens
- 1234 Appartementsrechtindex



dakvlak



Kadastrale Situatie

Gemeente Rotterdam
Sectie AG
Nummer 993 en 1249
Schaal 1 : 500



Concept

SPLITSINGSTEKENING

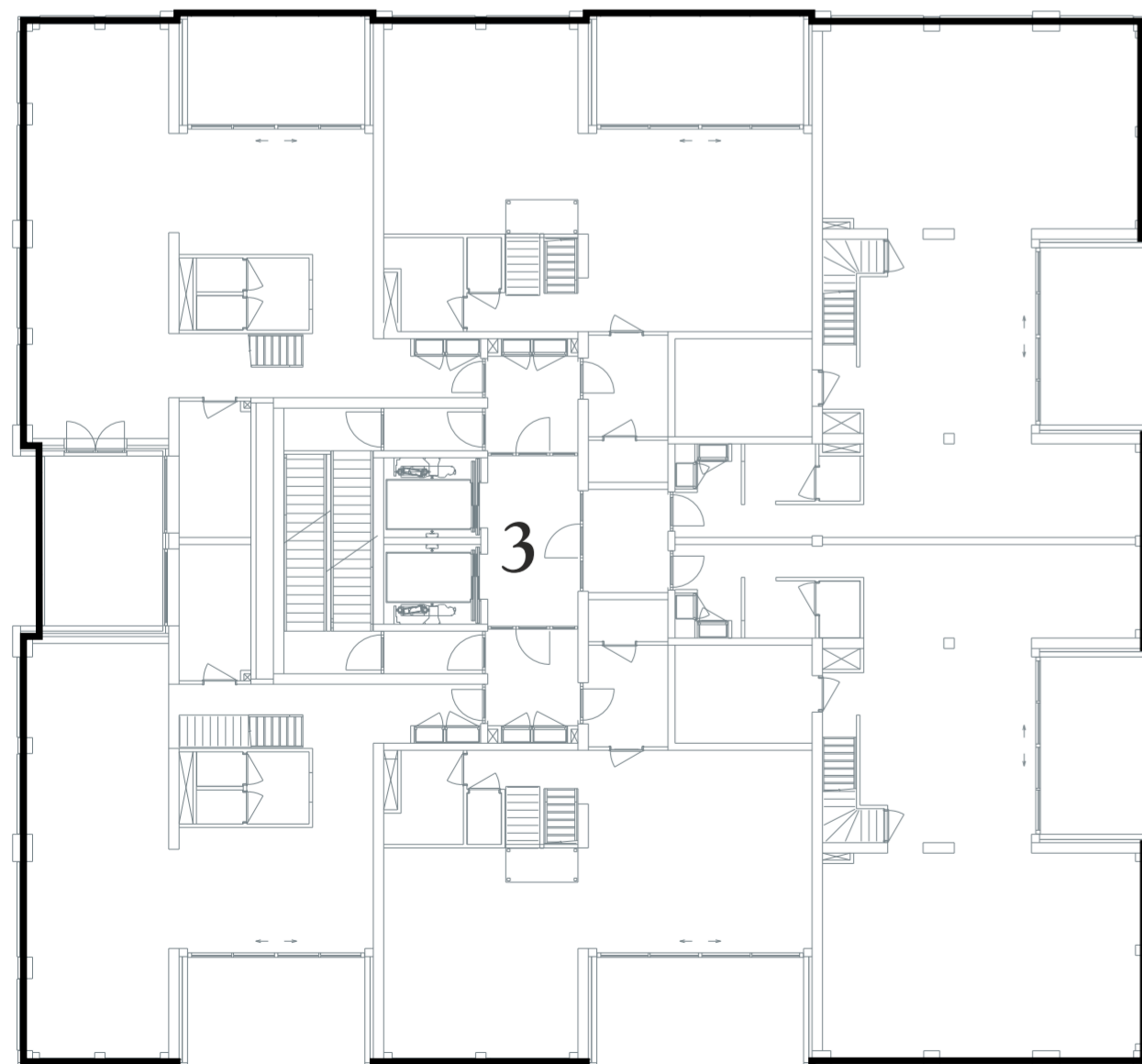
**Rotterdam
Maasbode**

Deze tekening behoort bij de aanvraag tot vaststelling van het complexnummer bij de voorgenomen splitsing in 169 appartementsrechten van de percelen kadastraal bekend in de gemeente Rotterdam sectie AG nummers 993 en 1249

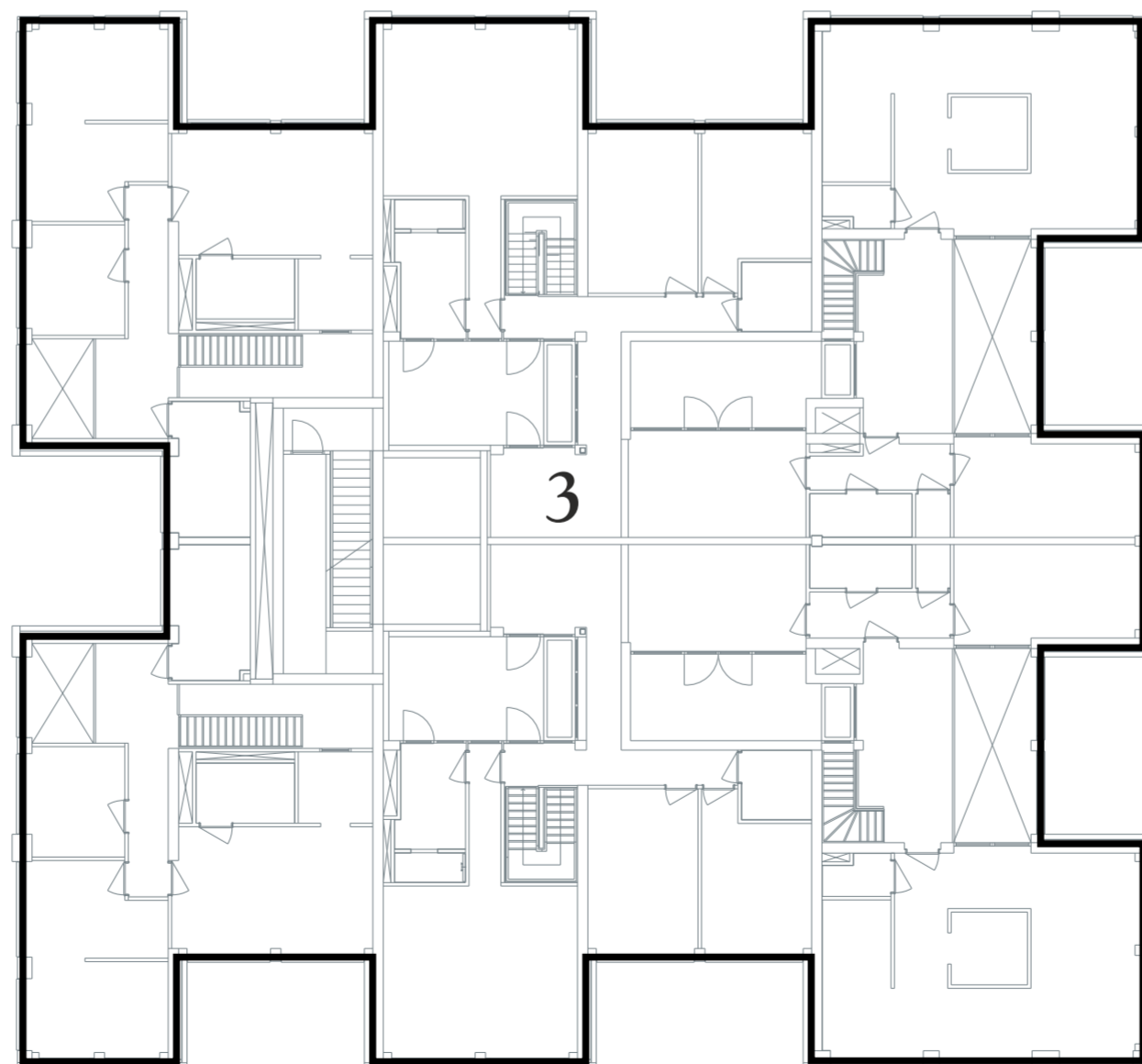
Rotterdam,
De Notaris

| | | |
|---|--|--|
| Depotnummer: | Complexnummer: | Vastgesteld d.d.: |
| Opdrachtgever: | BPD Ontwikkeling BV Regio Zuid-West Poortweg 2 2612 PA Delft | Werknummer: 2020-022 Getekend, januari 2020 Versie: 19 oktober 2020 Versie: 02 juli 2020 Blad 13 van 13 bladen Schaal 1 : 200 Formaat A2 |
|  Geerts teken- en adviesburo | Geerts teken- en adviesburo Oude Kerkstraat 62a 5507 LD VELDHOVEN tel: 040 205 18 34 mail: Geerts@teken-adviesburo.nl web: Geerts - teken-adviesburo.nl | |

Aan deze tekening kunnen géén betrouwbare maten worden ontleend.



twaaifde verdieping eerste bouwlaag



twaaifde verdieping tweede bouwlaag