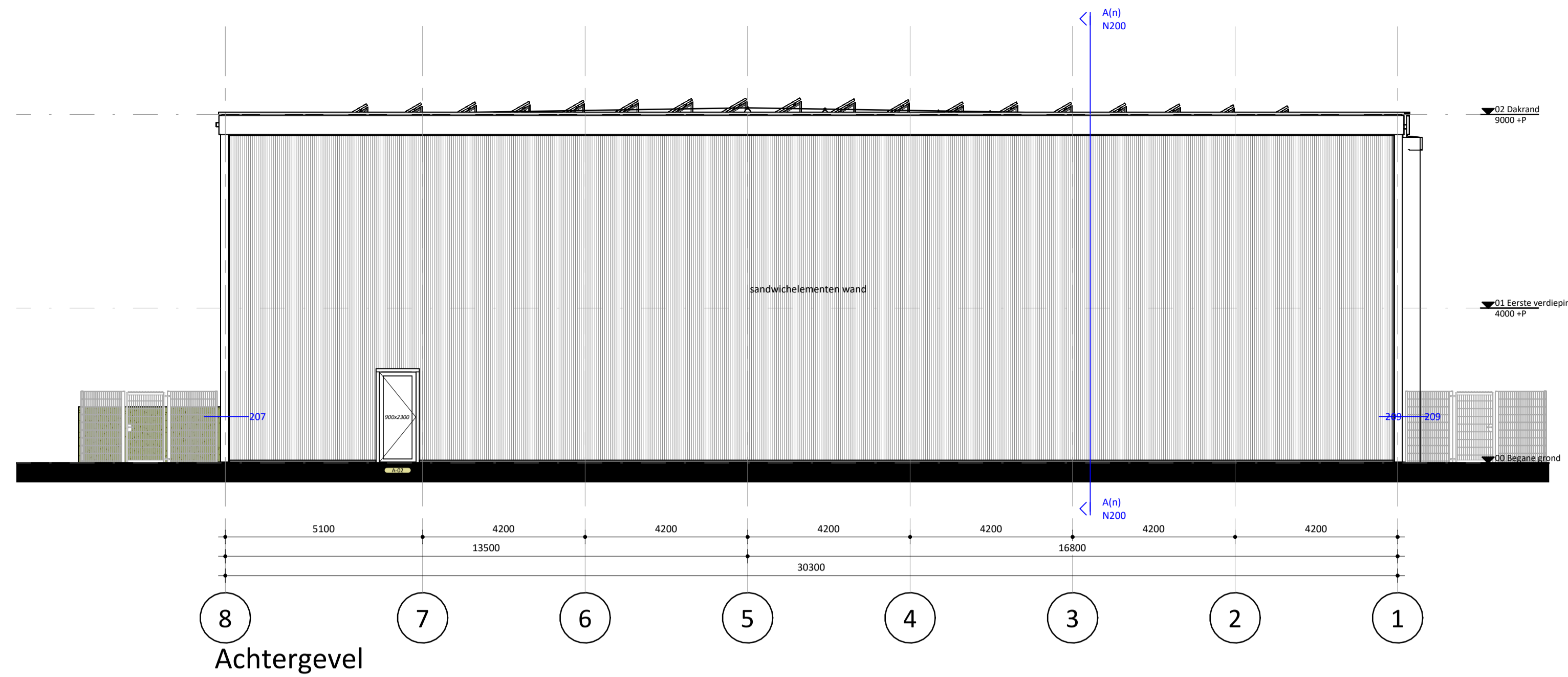
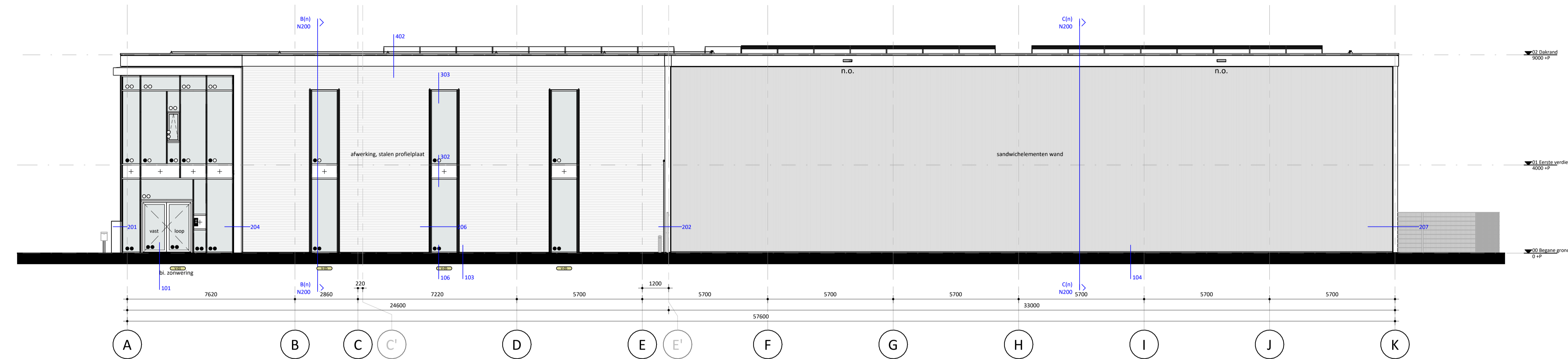


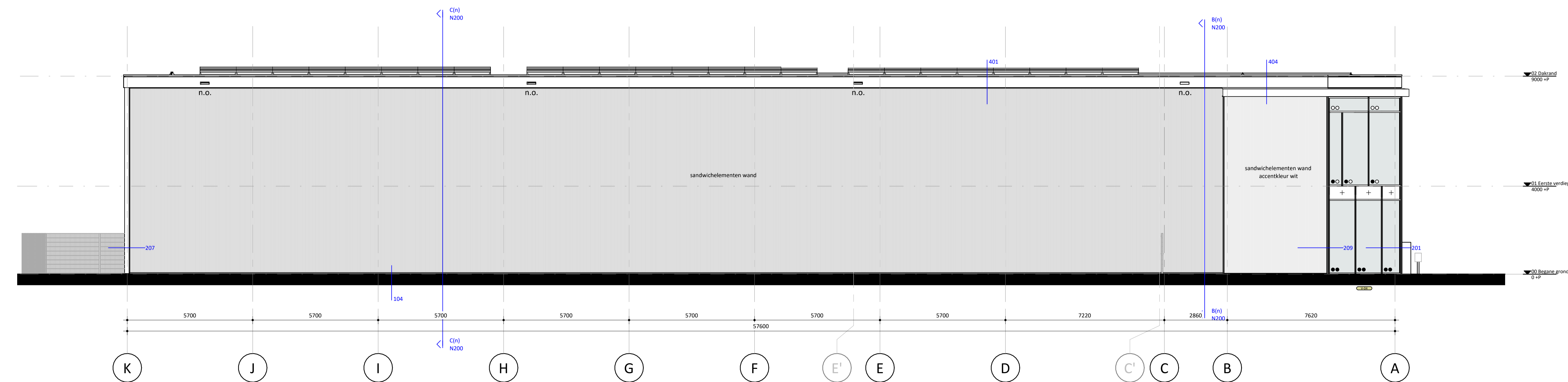
Voorgevel



Achtergevel



Rechter Zijgevel



Linker Zijgevel

LEGENDA

- Wanden**
- sandwichpaneel
 - sandwichpaneel 60 minuten
 - systemwand glas
 - metaalstudwand
 - metaalstud voorzetwand
- Vloeren/daken**
- betonvloer ihwg en gevulderd v.v. EPS isolatie (als aangegeven)
 - kanaalplaatvloer voorzien van cementdekvloer op PE-folie
 - staaldek
 - PIR isolatie voorzien van TPO dakbedekking
- Algemeen**
- Pr 0 = 750 mm +/- NAP (= 350 mm + kruin weg)
 - oplevehogte terrein (door gemeente) = 1350 +/- NAP
 - kruin van de weg = 1100 +/- NAP
- kavelgrens
 - - - - - gevelrolijn
 - hwa hanelwaterafvoer
 - no noodvoorstort
- Glassymbolen**
- o enkel glas
 - enkel veiligheidsglas
 - ▲ enkel veiligheidsglas 30 minuten
 - enkel veiligheidsglas 60 minuten
 - oo dubbel glas
 - dubbel veiligheidsglas
 - ▲▲ dubbel veiligheidsglas 30 minuten
 - dubbel veiligheidsglas 60 minuten
 - dubbel veiligheidsglas (binnenkant)
- Regelgeving**
- Dichttoepassing: conform NEN 2057 2011 / C1 2011 en Afdeling 4.3.10 van het Bbl
 - Verdichting isolatie: luchtheffedichtheid conform Afdeling 4.3.6 van het Bbl
 - installaties uitgevoerd conform NEN 1087 2001
 - Regenwater- en vuilwaterafvoer: conform NEN 3251 2011 / A1 2018 inclusief NTR 3216 2018
 - Waterinstallaties: conform NEN 2006 2015 / A1 2018 en waterwerkbladen (laatste versie)
 - Alle elektra aansluitingen conform NEN 1010
 - Alle meterkasten, meterhuizen en doorroepen conform NEN 2788 en de eisen van gemeente/huuts
 - Toiletruimten hebben tot 1,2 m hoogte boven de vloer een volgens NEN 2778 losplaatde wateropname
 - NUTS aansluiting door Stedin dient te voldoen aan de NEN-EN-IEC 61936-1 (Sterkstroombestemming voor meer dan 1kV wisselspanning)
 - Aarding hoogspanningsinstallaties door Stedin dient te voldoen aan de NEN-EN 50522
 - Er dient gebouwd te worden conform het vigerend Bbl incl. de van toepassing zijnde NEN- en NPR-normen
 - R-waarden > 4.1 m2K/W; Rf begane grondvloers 3.7 m2K/W; Rf dakvloer 6.3 m2K/W
 - Afmetingen hoofdconstructie conform statische berekening constructeur en/of opgeve fabrikant
 - Prestatie eis binnen- en buitenoppervlak conform Bbl art. 2.67 - 2.68, conform NEN-EN 13501-1
- Brandveiligheid**
- 20 min brandwerend volgens NEN 6069
 - Ra rookwerend volgens NEN 6075 en artikel 4.61-4.62 Bbl
 - Zelfsluitendheid voor wat betreft beweegbare constructieonderdelen
 - 30 min brandwerend volgens NEN 6069
 - Ra rookwerend volgens NEN 6075 en artikel 4.61-4.62 Bbl
 - Zelfsluitendheid voor wat betreft beweegbare constructieonderdelen
 - 60 min brandwerend volgens NEN 6069
 - Ra rookwerend volgens NEN 6075 en artikel 4.61-4.62 Bbl
 - Zelfsluitendheid voor wat betreft beweegbare constructieonderdelen
- § Voorziening waarmee zonder gebruik te maken van een los voorwerp de deur als onderdeel van een vluchtroute met afsluitfunctie kan worden geopend
- ↑ ↓ Vluchtrouteaanduidingen volgens NEN 3011, NEN-EN-ISO 7010 en artikel 5.2.1(m 5.6 van NEN-EN 1838

Noodverlichting conform Bbl (1 lux noodverlichting) en NEN-EN 1838

Vluchtweg transparant verlichtingsarmatuur, uitvoering van het symbool 'vluchtweg' conform de pictogrammen zoals deze zijn vermeld in de NEN-EN-ISO 7010. Het gestelde in hoofdstuk 31 van het boekwerk 'Brandveiligheidsinstallaties', van de Nederlandse Vereniging voor Brandveiligheidsinstallaties (NVBI) geeft voldoende handvatten om aan de gestelde eisen te voldoen.

De brandwerendheid van de doorvoeringen door de brandwerende wanden en vloeren conform NEN 6069 of NEN-EN 1336 3-4. De brandwerendheid van de doorvoeringen wordt aangebracht door een daartoe geaccrediteerd bedrijf.

Er is geen stookruimte met een nominaal vermogen groter dan 130kW aanwezig.

Rapportages

Brandveiligheidsberekeningen werden uitgevoerd conform document: R024047A1 Brandveiligheid Status: definitief d.d. 16 januari 2025

Bbl berekeningen conform document: R024047A1 Bbl berekeningen Status: definitief d.d. 08 januari 2025

BENG berekening conform document: R024047A1 BENG Status: definitief d.d. 10 januari 2025